

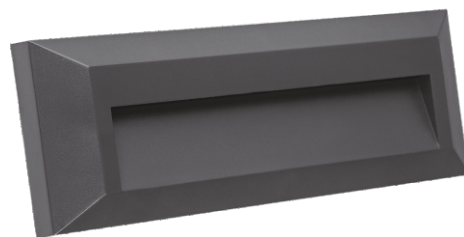
LOE031



LOE032



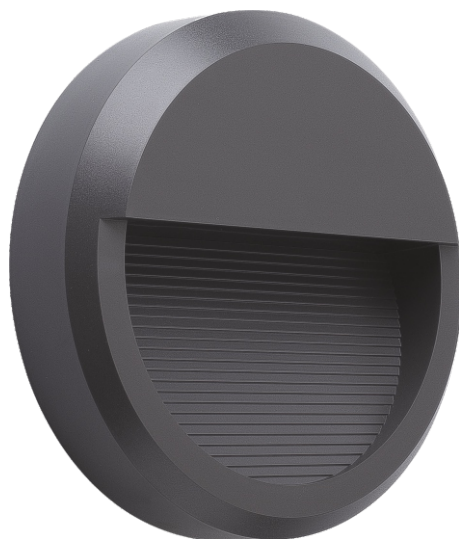
LOE033



LOE034



LOE061



LOE062



indeks	kształt	moc	strumień świetlny	tempertura barwowa	kąt rozsyłu	IP	waga netto/brutto	wymiary oprawy	wymiary opakowania
LOE031	koło	3W	110lm	4000K	120°	65	0,175kg/0,219kg	∅135xH32mm	L145xW145xH40mm
LOE032	kwadrat	3W	100lm	4000K	120°	65	0,183kg/0,227kg	L120xW120xH32mm	L130xW130xH40mm
LOE033	poziomy	2,8W	160lm	4000K	120°	65	0,222kg/0,235kg	L230xW80xH27mm	L240xW90xH35mm
LOE034	pionowy	3W	100lm	4000K	120°	65	0,174kg/0,218kg	L150xW90xH32mm	L160xW100xH40mm
LOE061	koło	8W	390lm	4000K	120°	65	0,610kg/0,675kg	∅230xH55mm	L240xW240xH65mm
LOE062	kwadrat	8W	390lm	4000K	120°	65	0,564kg/0,615kg	L200xW200xH55mm	L210xW210xH65mm

### Dane podstawowe

Rodzina produktów	Aston
Typ oprawy	Oprawa elewacyjna
Zintegrowany zasilacz	Tak
Producent chipów LED	San'an
Możliwości montażu	Natynkowo
Sterowanie	Brak, oprawa nie współpracuje ze ściemniaczami.
Certyfikaty	CE, RoHS
Gwarancja	2 lata
Materiały	PC, ABS

### Parametry świetlne

Strumień świetlny	100-390lm
Temperatura barwowa	4000K
Wskaźnik oddawania barw	>80
Kąt rozsyłu	120°
Jednolitość barw	<6SDCM

### Parametry elektryczne

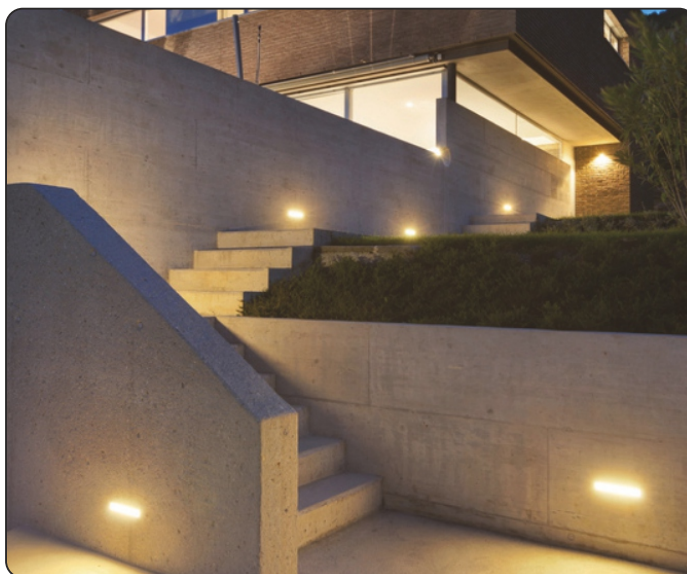
Moc nominalna	3-8W
Napięcie zasilające	230V
Częstotliwość napięcia zasilającego	50Hz
Współczynnik mocy	>0,5
Klasa energetyczna	A+

### Parametry eksploatacyjne

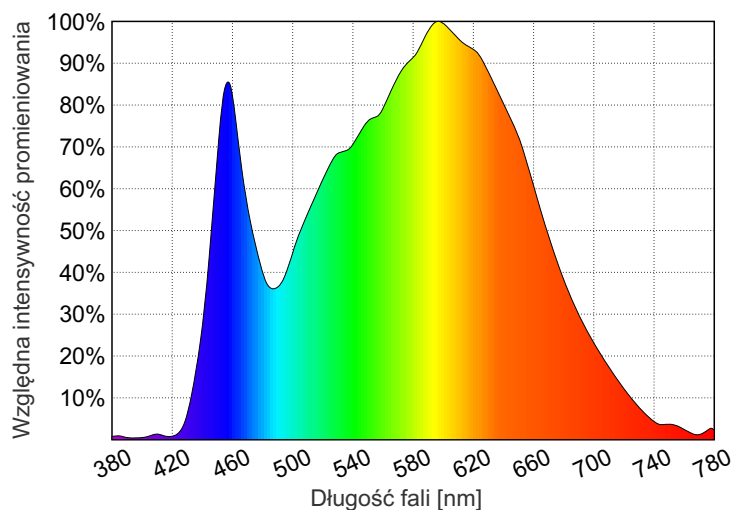
Trwałość	20 000h
Liczba cykli włącz/wyłącz	>20 000
LLMF	>0,7
Klasa szczelności IP	65
Klasa odporności IK	08
Czas nagrzewania się lampy do 60%	pomijalny
Czas zapłonu	<0,5s
Temperatura pracy	od -25° do 50°C
Temperatura składowania	od -25° do 50°C

### Parametry znamionowe

Moc znamionowa	3-8W
Znamionowy strumień świetlny	100-390lm
Znamionowa trwałość lampy	20 000h
Znamionowa światłość szczytowa	98cd
Znamionowy kąt rozsyłu	120°



### Rozkład widmowy - barwa 4000K



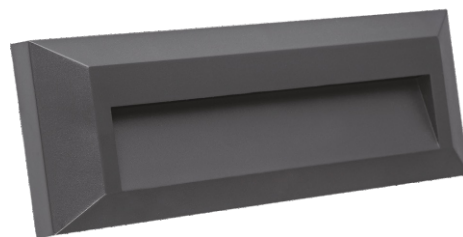
LOE031



LOE032



LOE033



LOE034



LOE061



LOE062



index	shape	power	luminous flux	color temperature	beam angle	IP	weight net/gross	lamp size	packing size
LOE031	round	3W	110lm	4000K	120°	65	0,175kg/0,219kg	∅135xH32mm	L145xW145xH40mm
LOE032	square	3W	100lm	4000K	120°	65	0,183kg/0,227kg	L120xW120xH32mm	L130xW130xH40mm
LOE033	horizontal	2,8W	160lm	4000K	120°	65	0,222kg/0,235kg	L230xW80xH27mm	L240xW90xH35mm
LOE034	vertical	3W	100lm	4000K	120°	65	0,174kg/0,218kg	L150xW90xH32mm	L160xW100xH40mm
LOE061	round	8W	390lm	4000K	120°	65	0,610kg/0,675kg	∅230xH55mm	L240xW240xH65mm
LOE062	square	8W	390lm	4000K	120°	65	0,564kg/0,615kg	L200xW200xH55mm	L210xW210xH65mm

### General characteristics

Family name	Aston
Luminaire type	Wall luminaire
Integrated driver	Yes
LED manufacturer	San'an
Installation options	Surface
Intelligent control	None
Certificates	CE, RoHS
Warranty	2 years
Materials	PC, ABS

### Rated parameters

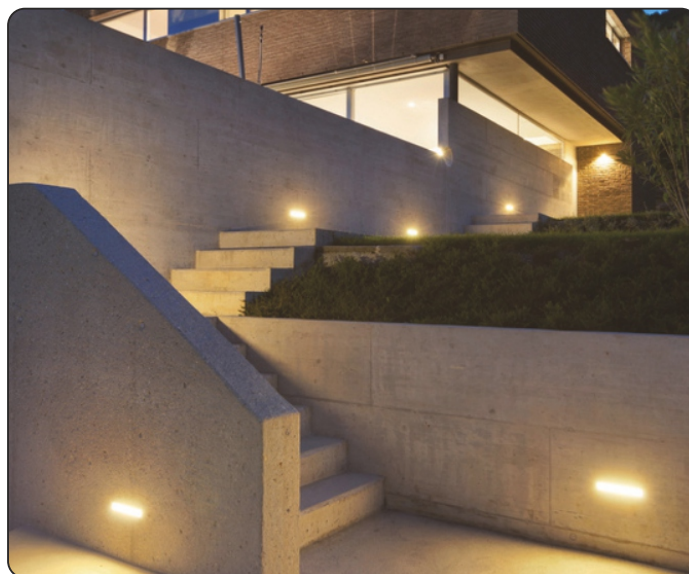
Rated power	3-8W
Rated luminous flux	100-390lm
Rated lifetime	20 000h
Rated luminous intensity	98cd
Rated beam angle	120°

### Light technical characteristic

Luminaire luminous flux	100-390lm
Color temperature	4000K
CRI	>80
Beam angle	120°
Color consistency	<6SDCM

### Electrical characteristics

Wattage	3-8W
Voltage	230V
Voltage frequency	50Hz
Power factor	>0,5
Energy efficiency label	A+



### Operating characteristics

Lifetime	20 000h
Switching cycle	>20 000
LLMF	>0,7
IP	65
IK	08
Warm up time	negligible
Starting time	<0,5s
Working temperature	from -25° to 50°C
Storage temperature	from -25° to 50°C

### Spectrum - 4000K

