

### Dane podstawowe

Rodzina produktów	Street OC
Typ oprawy	Oprawa uliczna
Zintegrowany zasilacz	Tak
Producent chipów LED	Epistar
Zasilacz	Lishunda, Meanwell
Możliwości montażu	Na wysięgniku
Wymiary wewnętrzne otworu montażowego	∅42mm dla 30W ∅52mm dla 60W ∅62 dla 120W i 180W
Sterowanie	Brak, oprawa nie współpracuje ze ściemniaczami.
Certyfikaty	CE, RoHS
Gwarancja	2 lata

### Parametry świetlne

Strumień świetlny	3300lm, 6590lm, 12760lm, 20070lm
Skuteczność świetlna	106-111lm/W (z zależności od mocy)
Temperatura barwowa	6000K
Wskaźnik oddawania barw	>75
Kąt rozsyłu	130°
Jednolitość barw	<6SDCM

### Parametry elektryczne

Moc nominalna	30W, 60W, 120W, 180W
Moc odpowiadającej oprawy konwencjonalnej*	55W, 110W, 200W, 320W
Napięcie zasilające	90-264V
Częstotliwość napięcia zasilającego	50-60Hz
Współczynnik mocy	>0,95
Klasa energetyczna	A+

### Parametry mechaniczne

Wymiary oprawy	Patrz strona nr 2
Wymiary opakowania	Patrz strona nr 2
Waga netto	Patrz strona nr 2
Waga brutto	Patrz strona nr 2
Materiały	Korpus - aluminium Soczewki - szkło optyczne hartowane

### Parametry eksploatacyjne

Trwałość	35 000h
Liczba cykli włącz/wyłącz	>60 000
LLMF	>0,6
Klasa szczelności IP	65
Klasa odporności mechanicznej IK	07
Czas nagrzewania się lampy do 60%	pomijalny
Czas zapłonu	<0,5s
Temperatura pracy	od -40° do 60°C
Temperatura składowania	od -40° do 70°C

### Parametry znamionowe

Moc znamionowa	30W, 60W, 120W, 180W
Znamionowy strumień świetlny	3300lm, 6590lm, 12760lm, 20070lm
Znamionowa trwałość lampy	35 000h
Znamionowa światłość szczytowa	8790cd
Znamionowy kąt rozsyłu	130°

**LU030D 30W**

**LU060D 60W**

**LU060 60W**



**LU0120 120W**



**LU0180 180W**



\*w porównaniu do opraw ulicznych wyposażonych w lampy metalohalogenkowe

Oprawa przeznaczona do zastosowań zewnętrznych  
Oprawa nie jest przeznaczona do oświetlenia akcentowego.

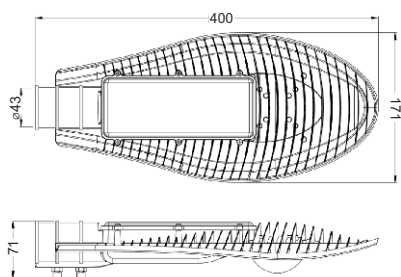


IEC 62471  
IEC 62560

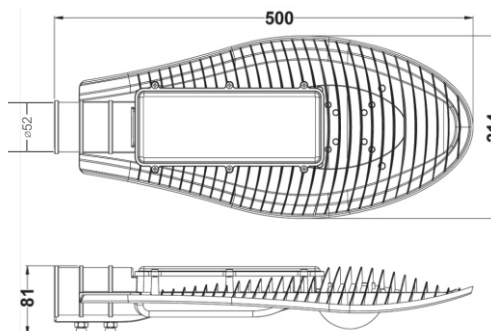
indeks	moc	zastępuje*	strumień świetlny	kąt rozsyłu	barwa	waga netto/brutto	wymiary oprawy	wymiary opakowania
LU030D	30W	55W	3300lm	130°	760	1,2kg/2kg	L400xW171xH71mm	L450xW220xH120mm
LU060/LU060D	60W	110W	6590lm	130°	760	3,64kg/4,44kg	L500xW214xH81mm	L665xW300xH145mm
LU120	120W	200W	12760lm	130°	760	5,33kg/6,2kg	L720xW280xH112mm	L760xW305xH145mm
LU180	180W	320W	20070lm	130°	760	7,41kg/8,5kg	L880xW340xH112mm	L930xW365xH145mm

### Rysunki techniczne

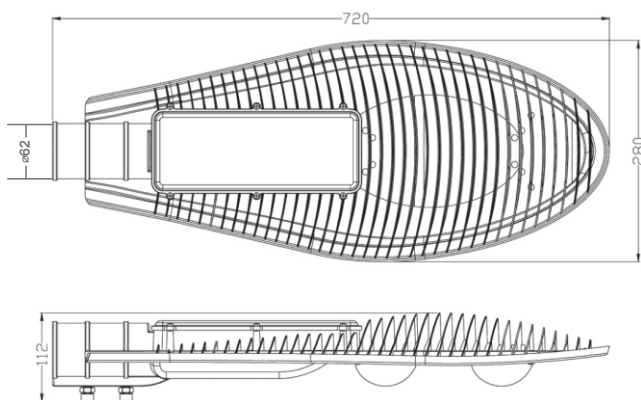
#### LU030D



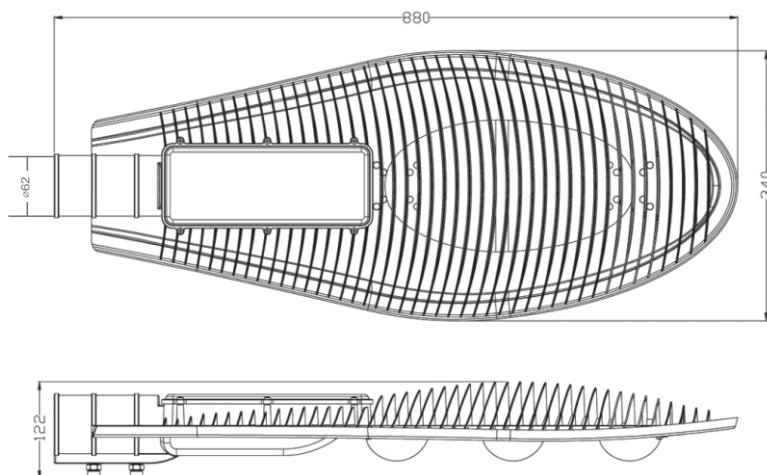
#### LU060/LU060D



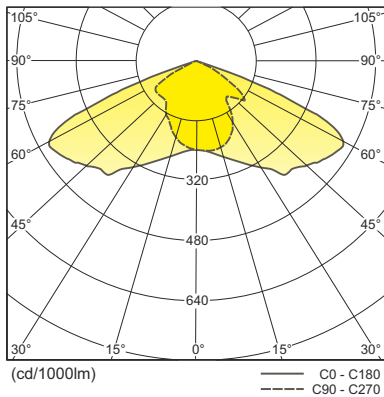
#### LU120



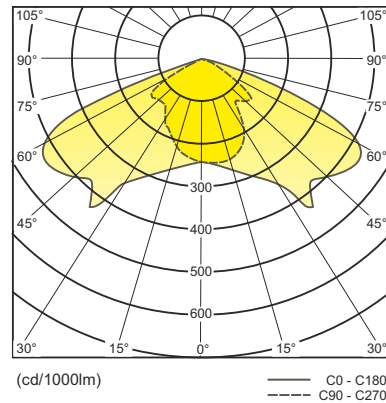
#### LU180



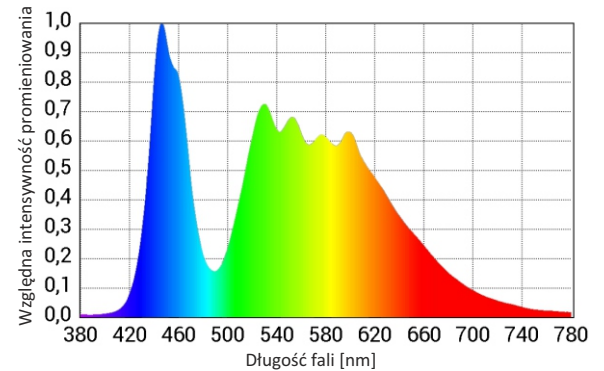
LU030D, LU060D, LU060



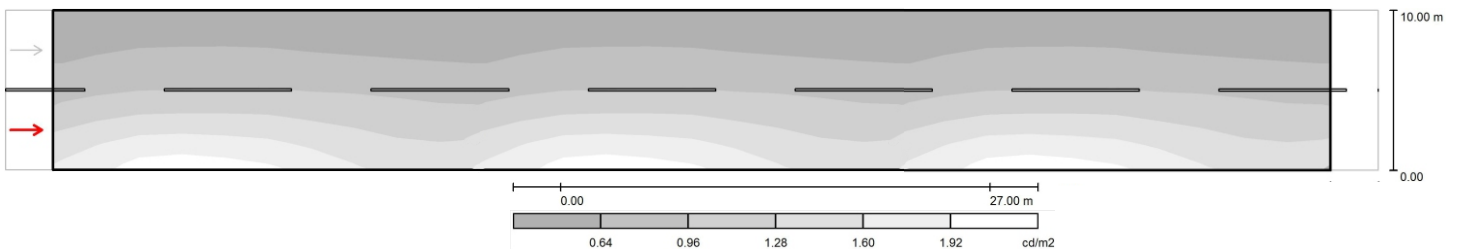
LU120, LU180



Rozkład widmowy  
dla barwy 6000K



### Przykład zastosowania: Ulica ME3a oświetlona za pomocą LU120 120W



Parametry ulicy		Parametry słupów				Bilans energetyczny
<b>Szerokość</b>	<b>Nawierzchnia</b>	<b>Wysokość</b>	<b>Rozstaw</b>	<b>Nachylenie</b>		<b>Moc oprawy</b>
10m	R3 0,07	10m	27m	15°		120W
	<b>Lm [cd/m²]</b>	<b>U0</b>	<b>UI</b>	<b>TI[%]</b>	<b>SR</b>	<b>Moc jednostkowa</b>
Wartości rzeczywiste według obliczenia	1,00	0,40	0,76	7	0,71	0,44W/m²
Wartości zadane według klasy:	≥1.00	≥0,40	≥0,40	≤15	≥0,50	