

Dane podstawowe

Rodzina produktów	Linea+
Typ oprawy	Oprawa hermetyczna
Zintegrowany zasilacz	Tak
Producent chipów LED	Epistar
Zasilacz	Jiling
Możliwości montażu	Nastropowo, na zwiesiach, dostępna wersja z okablowaniem przelotowym - do montażu w linie
Sterowanie	Brak, oprawa nie współpracuje ze ściemniaczami.
Certyfikaty	CE, RoHS
Gwarancja	2 lata

Parametry świetlne

Strumień świetlny	3200lm
Skuteczność świetlna	89lm/W
Temperatura barwowa	4000K
Wskaźnik oddawania barw	>80
Kąt rozsyłu	120°
Jednolitość barw	<6SDCM

Parametry elektryczne

Moc nominalna	36W
Moc odpowiadającej oprawy konwencjonalnej*	2x36W
Napięcie zasilające	100-250V
Częstotliwość napięcia zasilającego	50-60Hz
Współczynnik mocy	>0,9
Klasa energetyczna	A+

Parametry mechaniczne

Wymiary oprawy	L1210xW50xH49mm
Wymiary opakowania	L1270xW60xH50mm
Waga netto	0,65kg
Waga brutto	0,8kg
Materiały	Klosz - poliwęglan, Korpus - poliwęglan, PCB - aluminium malowane proszkowo

Parametry eksploatacyjne

Trwałość	25 000h
Liczba cykli włącz/wyłącz	>40 000
LLMF	>0,8 po 6000h
Klasa szczelności IP	65
Klasa odporności mechanicznej IK	06
Czas nagrzewania się lampy do 60%	pomijalny
Czas zapłonu	<0,5s
Temperatura pracy	od -20° do 50°C

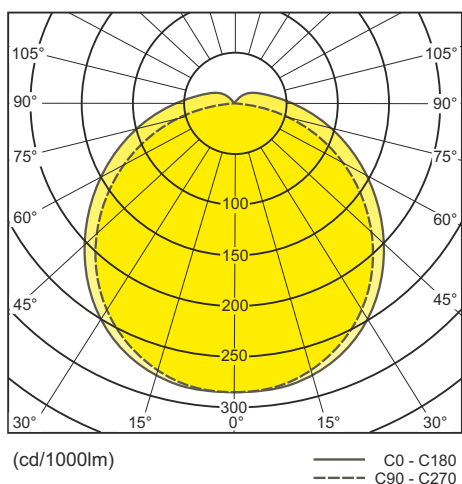
Parametry znamionowe

Moc znamionowa	36W
Znamionowy strumień świetlny	3200lm
Znamionowa trwałość lampy	25 000h
Znamionowa światłość szczytowa	915cd
Znamionowy kąt rozsyłu	120°

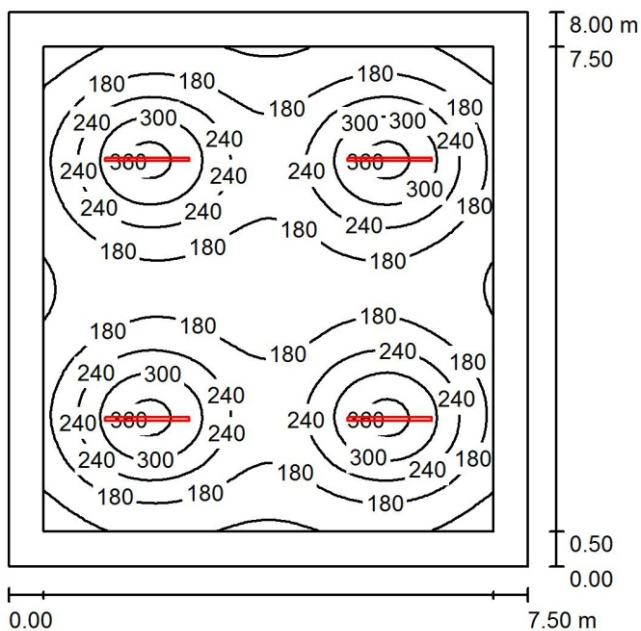
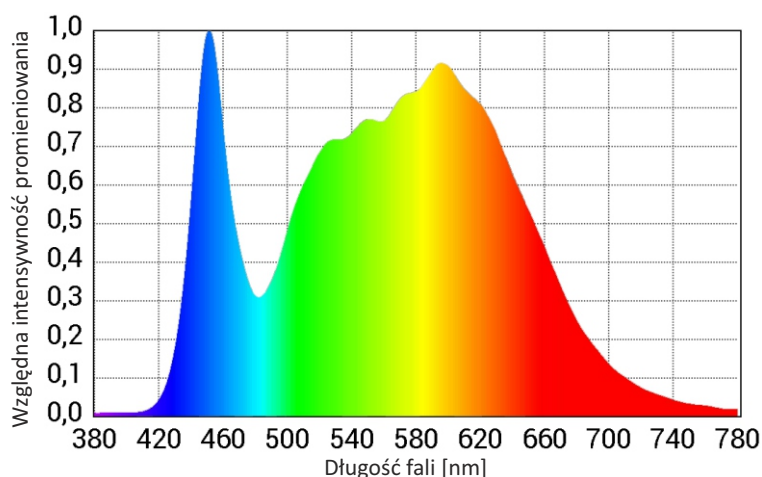


*w porównaniu do opraw hermetycznych T8
Oprawa przeznaczona do zastosowań przemysłowych.
Oprawa nie jest przeznaczona do oświetlenia akcentowego.

Bryła fotometryczna



Rozkład widmowy - barwa 4000K



Wysokość zawieszenia	1,65m	2,5m	3m	3,5m	4m	5m
Moc jednostkowa skorygowana [W/m ² /100lx]	1,06	1,13	1,17	1,21	1,26	1,35

$$\text{Liczba opraw} = \frac{MJS \cdot E \cdot S}{100 \cdot P}$$

MJS - moc jednostkowa skorygowana [W/m²/100lx]

E - natężenie oświetlenia [lx]

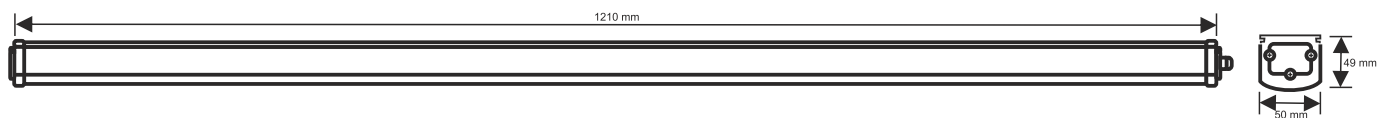
S - powierzchnia pomieszczenia [m²]

P - moc oprawy [W]

Przykład zastosowania: Pomieszczenie techniczne 200lx oświetlone za pomocą LHT100 36W

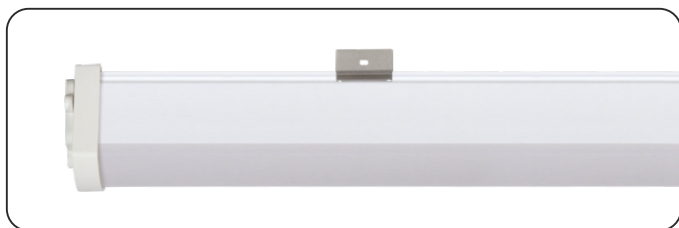
Wymiary pomieszczenia			Wyniki obliczeń fotometrycznych			Bilans energetyczny		
Długość	Szerokość	Wysokość	Natężenie oświetlenia	Równomierność oświetlenia	Liczba opraw	Moc oprawy	Całkowita moc	Moc jednostkowa
8m	7,5m	2,5m	200lx	0,582	4	36W	144W	2,4W/m ² =1,20W/m ² /100lx

Rysunek techniczny

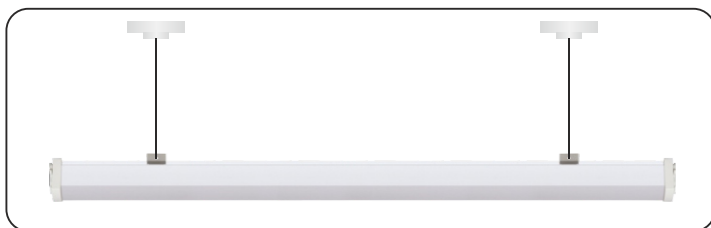


Możliwości montażu

Instalacja oprawy na suficie lub na ścianie



Opcjonalna instalacja na zwieszach



Opcjonalna wersja z okablowaniem przelotowym - do łączenia w linie

