

Dane podstawowe

Rodzina produktów	Retro
Typ oprawy	Oprawa hermetyczna
Zintegrowany zasilacz	Tak
Producent chipów LED	Epistar
Zasilacz	Lifud
Możliwości montażu	Nastropowo, na zwiesiach,
Sterowanie	Brak, oprawa nie współpracuje ze ściemniaczami.
Certyfikaty	CE, RoHS
Gwarancja	2 lata

Parametry znamionowe

Moc znamionowa	40W
Znamionowy strumień świetlny	3400lm
Znamionowa trwałość lampy	25 000h
Znamionowa światłość szczytowa	1032cd
Znamionowy kąt rozsyłu	120°

Parametry świetlne

Strumień świetlny	3600lm
Skuteczność świetlna	90lm/W
Temperatura barwowa	4100K
Wskaźnik oddawania barw	>80
Kąt rozsyłu	120°
Jednolitość barw	<6SDCM

Parametry elektryczne

Moc nominalna	40W
Moc odpowiadającej oprawy konwencjonalnej*	2x36W
Napięcie zasilające	220-240V
Częstotliwość napięcia zasilającego	50-60Hz
Współczynnik mocy	>0,9
Klasa energetyczna	A+

Parametry mechaniczne

Wymiary oprawy	L1210xW100xH75mm
Wymiary opakowania	L1210xW110xH75mm
Waga netto	1,45kg
Waga brutto	1,65kg
Materiały	Klosz - poliwęglan, Korpus - poliwęglan, PCB - aluminium malowane proszkowo

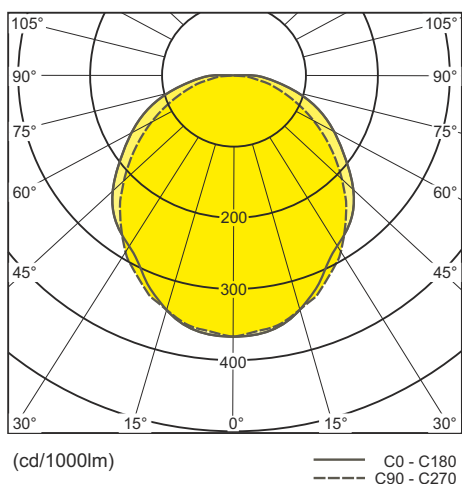
Parametry eksploatacyjne

Trwałość	25 000h
Liczba cykli włącz/wyłącz	>40 000
LLMF	>0,8 po 6000h
Klasa szczelności IP	65
Klasa odporności mechanicznej IK	08
Czas nagrzewania się lampy do 60%	pomijalny
Czas zapłonu	<0,5s
Temperatura pracy	od -20° do 50°C

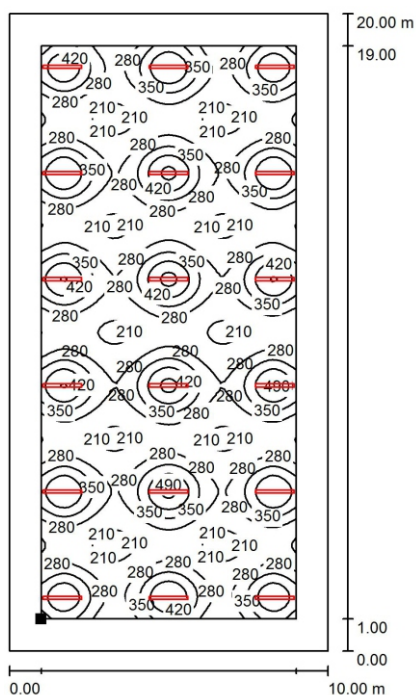
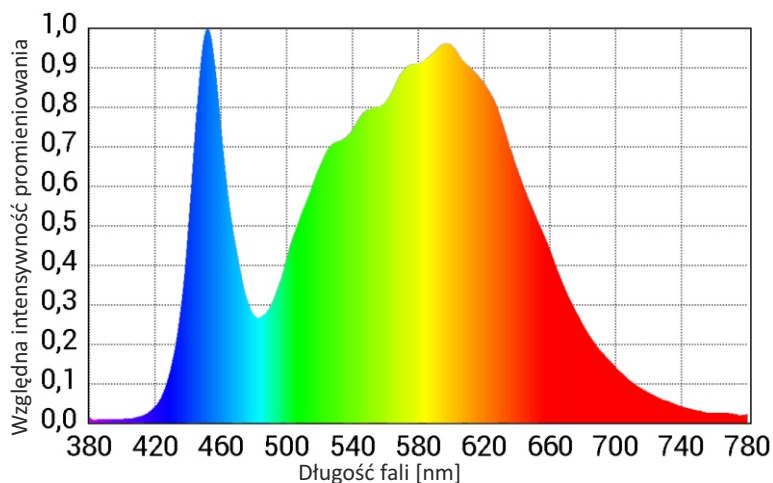


*w porównaniu do opraw hermetycznych T8
Oprawa przeznaczona do zastosowań przemysłowych.
Oprawa nie jest przeznaczona do oświetlenia akcentowego.

Bryła fotometryczna



Rozkład widmowy - barwa 4100K



Wysokość zawieszenia	1,65m	2,5m	3m	3,5m	4m	5m
Moc jednostkowa skorygowana [W/m ² /100lx]	1,20	1,28	1,32	1,37	1,41	1,49

$$\text{Liczba opraw} = \frac{\text{MJS} \cdot \text{E} \cdot \text{S}}{100 \cdot \text{P}}$$

MJS - moc jednostkowa skorygowana [W/m²/100lx]

E - natężenie oświetlenia [lx]

S - powierzchnia pomieszczenia [m²]

P - moc oprawy [W]

Przykład zastosowania: Pomieszczenie produkcji 300lx oświetlone za pomocą LHT010 40W

Wymiary pomieszczenia			Wyniki obliczeń fotometrycznych			Bilans energetyczny		
Długość	Szerokość	Wysokość	Natężenie oświetlenia	Równomierność oświetlenia	Liczba opraw	Moc oprawy	Całkowita moc	Moc jednostkowa
20m	10m	2,5m	305lx	0,649	18	40W	720W	3,6W/m ² =1,18W/m ² /100lx

Rysunek techniczny

