

General characteristics

Family name	Rima
Luminaire type	LED Ceiling luminaire
Integrated driver	Yes
LED manufacturer	San'an
Installation options	On surface
Intelligent control	None
Certificates	CE, RoHS
Warranty	2 years

Rated parameters

Rated power	18W, 36W
Rated luminous flux	1440lm, 2880lm
Rated lifetime	20 000h
Rated luminous intensity	498cd
Rated beam angle	120°

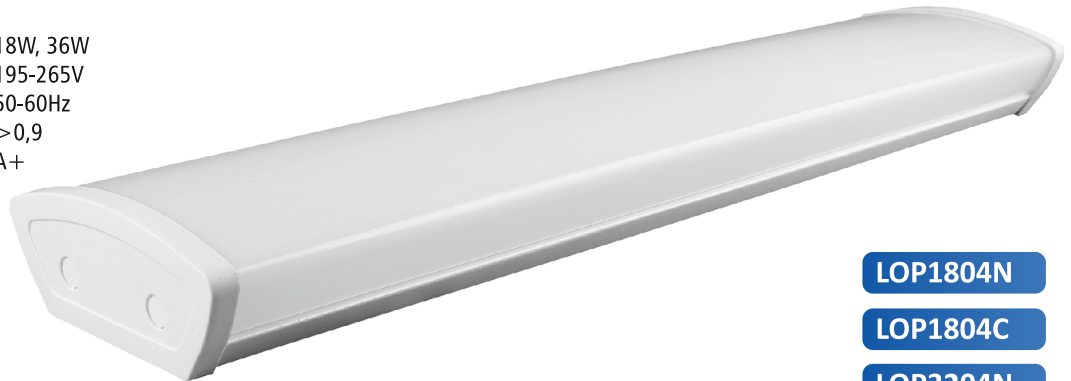
Light technical characteristic

Luminaire luminous flux	1440lm, 2880lm
Luminous efficacy	80lm/W
Color temperature	4500K, 6500K
CRI	>80
Beam angle	120°
Color consistency	<6SDCM



Electrical characteristics

Wattage	18W, 36W
Voltage	195-265V
Voltage frequency	50-60Hz
Power factor	>0,9
Energy efficiency label	A+



LOP1804N

LOP1804C

LOP3204N

LOP3204C

Operating characteristics

Lifetime	20 000h
Switching cycle	> 50 000
LLMF	> 0,7
IP	20
Warm up time	negligible
Starting time	< 0,5s
Working temperature	from -20° to 45°C
Storage temperature	from -20° to 60°C

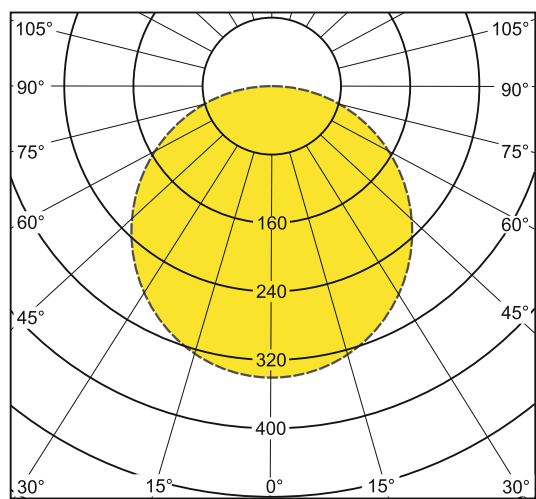
index	power	luminous flux	color temperature	beam angle	IP	weight net/gross	luminaire dimensions	packaging dimensions
LOP1804N	18W	1440lm	4500K	120°	20	0,57kg/0,63kg	L600xW155xH65mm	L620xW360xH335mm
LOP1804C	18W	1440lm	6500K	120°	20	0,57kg/0,63kg	L600xW155xH65mm	L620xW360xH335mm
LOP3204N	36W	2880lm	4500K	120°	20	1,14kg/1,26kg	L1200xW155xH65mm	L1220xW360xH335mm
LOP3204C	36W	2880lm	6500K	120°	20	1,14kg/1,26kg	L1200xW155xH65mm	L1220xW360xH335mm

Not suitable for outdoor usage.
No accent lighting.



IEC 62471
IEC 62560

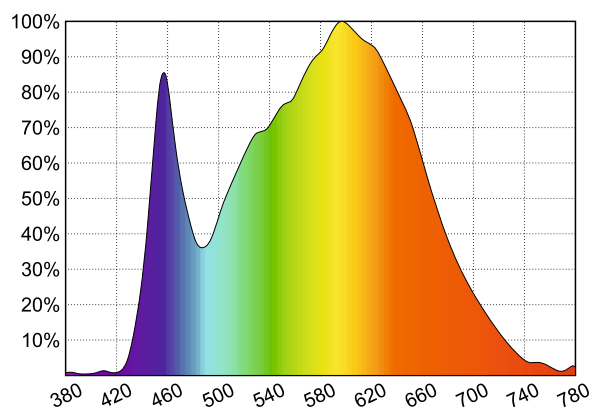
Photometric solid



(cd/1000lm)

----- C0 - C180

Spectrum for CCT: 4500K



Dane podstawowe

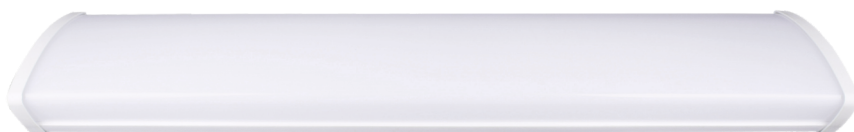
Rodzina produktów	Rima
Typ oprawy	Oprawa sufitowa
Zintegrowany zasilacz	Tak
Producent chipów LED	San'an
Możliwości montażu	Nastropowego
Sterowanie	Brak
Certyfikaty	CE, RoHS
Gwarancja	2 lat

Parametry znamionowe

Moc znamionowa	18W, 36W
Znamionowy strumień świetlny	1440lm, 2880lm
Znamionowa trwałość lampy	20 000h
Znamionowa światłość szczytowa	498cd
Znamionowy kąt rozsyłu	120°

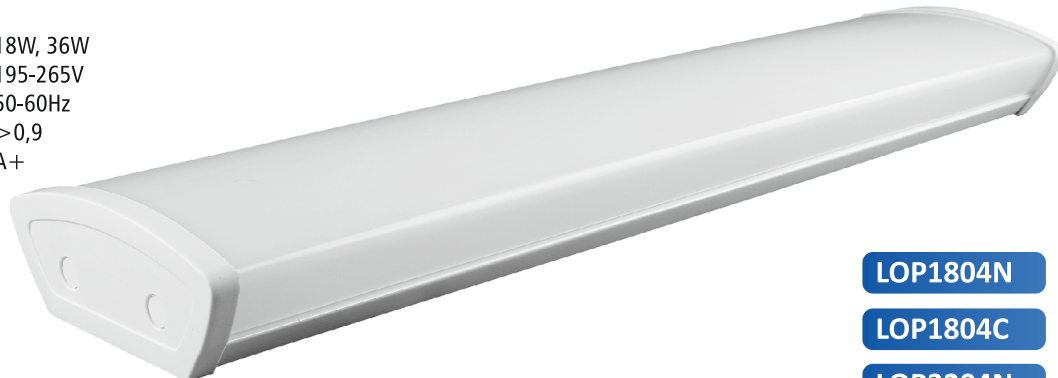
Parametry świetlne

Strumień świetlny	1440lm, 2880lm
Skuteczność świetlna	80lm/W
Temperatura barwowa	4500K, 6500K
Wskaźnik oddawania barw	>80
Kąt rozsyłu	120°
Jednolitość barw	<6SDCM



Parametry elektryczne

Moc nominalna	18W, 36W
Napięcie zasilające	195-265V
Częstotliwość napięcia zasilającego	50-60Hz
Współczynnik mocy	>0,9
Klasa energetyczna	A+



LOP1804N

LOP1804C

LOP3204N

LOP3204C

Parametry eksploatacyjne

Trwałość	20 000h
Liczba cykli włącz/wyłącz	> 50 000
LLMF	> 0,7
Klasa szczelności IP	20
Czas nagrzewania się lampy do 60%	pomijalny
Czas zapłonu	< 0,5s
Temperatura pracy	od -20° do 45°C
Temperatura składowania	od -20° do 60°C

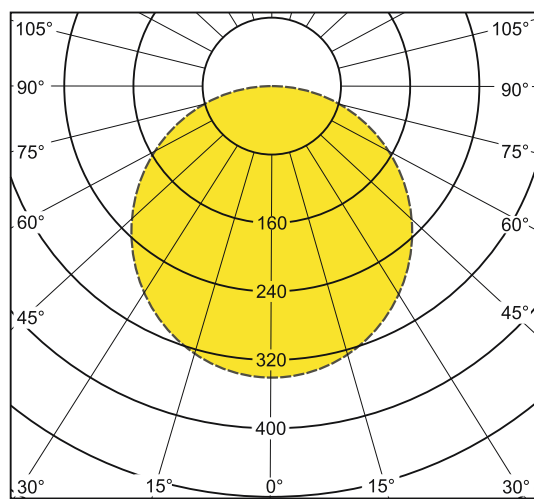
indeks	moc	strumień świetlny	temperatura barwowa	kąt świecenia	IP	waga netto/brutto	wymiary oprawy	wymiary opakowania
LOP1804N	18W	1440lm	4500K	120°	20	0,57kg/0,63kg	L600xW155xH65mm	L620xW360xH335mm
LOP1804C	18W	1440lm	6500K	120°	20	0,57kg/0,63kg	L600xW155xH65mm	L620xW360xH335mm
LOP3204N	36W	2880lm	4500K	120°	20	1,14kg/1,26kg	L1200xW155xH65mm	L1220xW360xH335mm
LOP3204C	36W	2880lm	6500K	120°	20	1,14kg/1,26kg	L1200xW155xH65mm	L1220xW360xH335mm

Oprawa nie jest przeznaczona do zastosowań zewnętrznych
Oprawa nie jest przeznaczona do oświetlenia akcentowego.



IEC 62471
IEC 62560

Bryła fotometryczna



(cd/1000lm)

----- C0 - C180

Rozkład widmowy dla barwy 4500K

