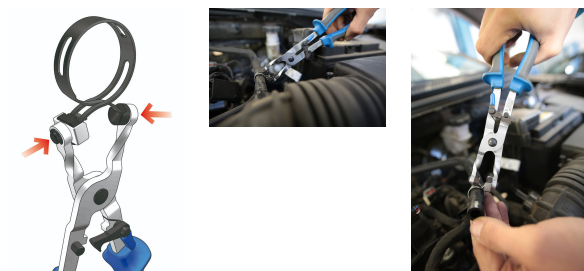


Cleste coliere

2077/2BI



0



Profile



Caracteristicile produsului

- material: otel carbon de scule
- material varf pivotant otel special de scule
- finisare: cromat in conformitate cu standardul ISO 1456:2009
- varfuri brunate
- manere bimaterial pentru conditii grele
- marcaj injectat UNIOR
- pentru coliere la sistemul de alimentare, racire, spalare stergator etc.

Avantaje:

- pentru majoritatea tipurilor de coliere
- pozitia inchisa permite inlocuirea usoara a colierelor.

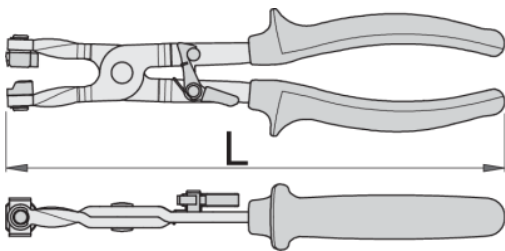
Cum sa utilizati scula:

- Clesti pentru... sunt folositi pentru deschiderea colierelor, asigurand schimbarea rapida si in siguranta a furtunelor elastice. Scula este utilizata si pentru strangerea colierelor pe furtune asigurand

fixarea acestora in pozitia corecta si curgerea corecta a lichidelor prin furtune. Clestele a fost proiectat ca sa lucreze cu un efort minim pentru a crea presiunea de deschidere a colierelor, cu protejarea furtunelor. Forma clestelui a fost gandita pentru a putea lucra in locurile inguste, permitand manuirea usoara a acestuia. Strangerea ferma si rapida este asigurata de forma manerelor

Utilizati pentru:

- Alfa Romeo, Audi, Citroen, Ford, Fiat, Hunday, Lancia, MAN, Opel/Vauxwall, Peugeot, Porche, Renault, Seat, Toyota, VW, Volvo, etc.



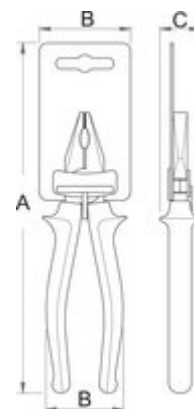
619250

L

235



301



Ambalaj pentru retail



619250

MA

290

MB

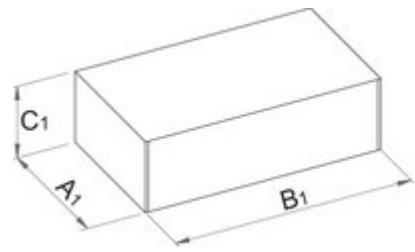
63

MC




32



310



Ambalaj pentru transport

		TA	TB	TC	
619250	4	109	377	65	1340