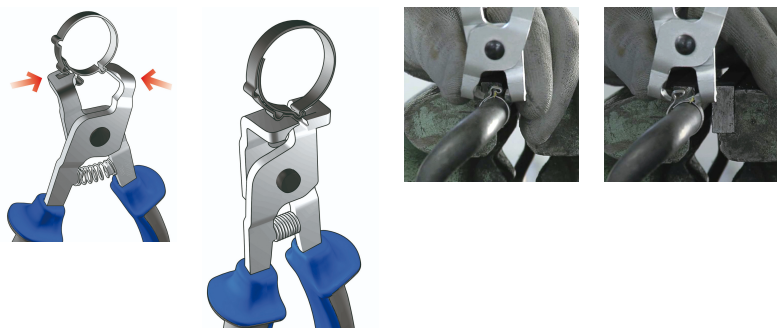


Cleste pentru coliere CLIC

2080/2BI



0



Profile



Caracteristicile produsului

- material: otel carbon de scule
- finisare: cromat in conformitate cu standardul ISO 1456:2009
- manere bimaterial pentru conditii grele
- marcaj injectat UNIOR

Avantaje:

- separarea si inchiderea cu rotire de 180 grade a clestelui

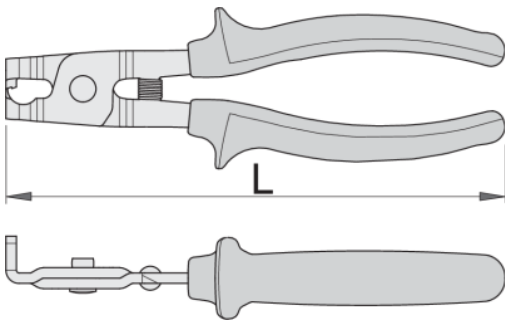
Utilizare:

- pentru montarea si demontarea clierelor cu arc-clips
- Clesti pentru... sunt folositi pentru deschiderea colierelor, asigurand schimbarea rapida si in siguranta a furtunelor elastice. Scula este utilizata si pentru strangerea colierelor pe furtune asigurand fixarea acestora in pozitia corecta

si curgerea corecta a lichidelor prin furtune. Clestele a fost proiectat ca sa lucreze cu un efort minim pentru a crea presiunea de deschidere a colierelor, cu protejarea furtunelor. Forma clestelui a fost gandita pentru a putea lucra in locurile inguste, permitand manuirea usoara a acestuia. Strangerea ferma si rapida este asigurata de forma manerelor

Utilizati pentru:

- Use for: Audi, Citroen, Fiat, Mercedes, Opel/Vauxhall, Peugeot, VW, Renault etc.



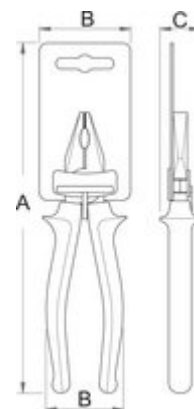
L



619253

190

244



Ambalaj pentru retail



MA

MB

MC



619253

250




61

32

250



Ambalaj pentru transport

		TA	TB	TC	
619253	4	90	330	84	1094