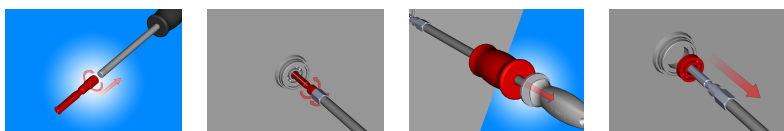


Extractor inertial

689/2BI



0



Caracteristicile produsului

- material: otel special de scule
- forjare, calire si intarire totala
- finisarea suprafetei: acoperire cromare conform ISO 1456:2009
- maner ergonomic rezistent bimaterial

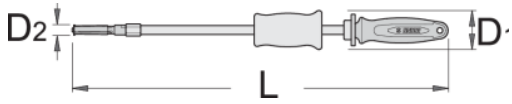
Avantaje:

- Set de 6 piese ale extractorului inertial Dimensiuni: 7-9,10-12, 12-15, 17-22, 22-28, 30-36

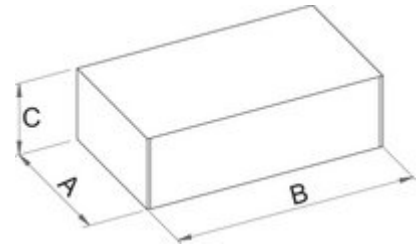
Utilizare:

- Este folosit pentru extragerea diferitelor tipuri de rulmenti. Rulmentul este blocat la partea interioara si extras

- rulmentul este extras cu o greutate de 1 kg



| Barcode | D1 | D2↓ | D2↑ | L↓ | L↑ | Weight |
|---------|----|-----|-----|-----|-----|--------|
| 622587 | 52 | 6,5 | 36 | 495 | 555 | 3300 |



Ambalaj pentru retail

| Barcode | MA | MB | MC | Weight |
|---------|-----|-----|----|--------|
| 622587 | 200 | 455 | 55 | 3300 |

Ambalaj pentru transport

| Barcode | Hand | TA | TB | TC | Weight |
|---------|------|-----|-----|----|--------|
| 622587 | 1 | 200 | 455 | 55 | 3300 |

Piese de schimb

 Brat pentru 689/2BI