

carucioare de transport Hercules

940H2-AUTO



Profile

1,25mm - **Premium** +
QualiCoat

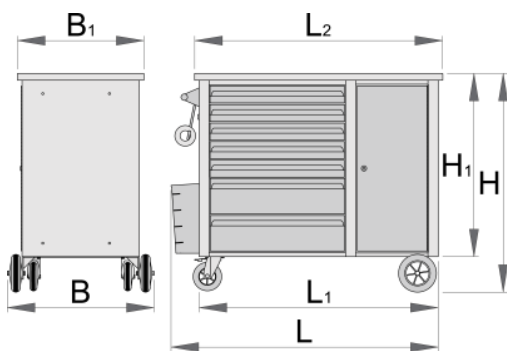
Caracteristicile produsului

- tabla cu gauri perforate
- carucior cu scule pentru service auto
- sistem de inchidere
- lock with key included also foam keyring
- deschiderea si inchiderea sertarelor este foarte simpla datorita solutiei noi - manerul sertarului in pozitia de sus asigura o deblocare usoara si deschiderea sertarului.
- 7 sertare frontale dim. 560x365 mm (5 inalte de 70 mm and 2 inalte de 150 mm)
- usa cu incuietoare
- suprafata de lucru de lemn

- capacitatea statica a caruciorului: 2300 kg
- capacitatea sertarelor mari: 45 kg
- dimensiuni de bază cu mâner și roți L 1182 x W 640 x H 955 mm
- volumul total de sertare: 133 litri
- sertare compatibile cu tăvi de unelte SOS 1/3, 2/3, 3/3

Avantaje:

- vopsele cu vopsele ecologice fara cadmiu si plumb
- Peretele perforat de pe partea din spate a suportului de scule permite agățarea uneltelor cu cârlige pentru scule
- Ca accesorii disponibile, de asemenea, un suport de pulverizare pentru stocarea ușoară a spray-urilor până la fi 68mm, și o ușă din spate cu o încuietoare
- 4 roți, doua cu frana
- capacitatea de încărcare dinamică a cărucioarelor: 550 kg
- sertare pe rulmenti
- sistem de inchidere



Barcode	L	L1	L2	B	B1	H	H1	Icon
627650	1182	1040	1080	640	550	955	800	96200

Ambalaj pentru retail

Barcode	MA	MB	MC	Icon



MA

MB

MC



627650

Ambalaj pentru transport



TA

TB

TC

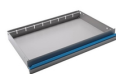


627650

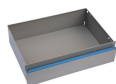
Piese de schimb



Set of locks with keys



Sertar mic EuroVision



Sertar mare EuroVision



Glisiere pe rulmenti 940E1-9



Set of casters



Swivel caster with brake



Material sintetic pentru sertare 940E1-9, H1, H2, H3, M1, M2, M3



Material sintetic pentru sertare 940E-9, H1, H2, H3, M1, M2, M3



Maner 940H1, H2, H3