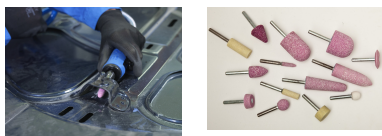


Biax pneumatic

1516



0



Profile



Caracteristicile produsului

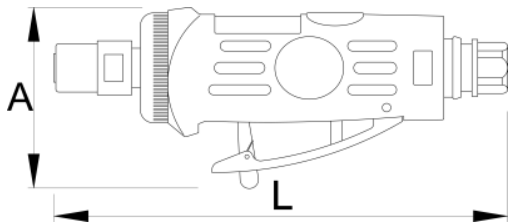
- viteza de rotatie 25000 rotatii/minut
- Presiunea maxima de aer comprimat: 6, 2 Bar
- consum de aer comprimat 113 l/min
- Racord de aer 1/4"
- capacitate de prindere mandrina 6 mm
- diametrul interior furtun 10mm

Avantaje:

- levier de siguranta care previne pornirea accidentala
- prindere simpla a discurilor de slefuire si a celorlalte parti/extensii
- putere mare bazata pe marime
- scula mica si compacta
- reglare continua si variabila a rotatiei

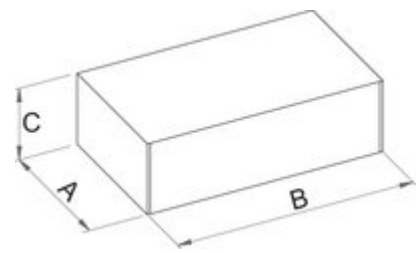
Utilizare:

- polizare precisa
- polizare completa
- scula industrială
- industria auto
- industria aerospațială
- curățarea sudurii
- curățarea betonului și a suprafețelor de pereți
- curățarea suprafețelor de lemn
- îndepărtarea vopselelor și a lacurilor
- îndepărtarea ruginii
- curățarea rulmenților
- curățarea valvei motorului
- curățarea pinionilor și ambreiajelor
- alte suprafețe diverse



Barcode	L	A	Icon
---------	---	---	------

617731	155	60	390
--------	-----	----	-----



Ambalaj pentru retail

Barcode	MA	MB	MC	Icon
---------	----	----	----	------

617731	60	155	50	460
--------	----	-----	----	-----

Ambalaj pentru transport

Barcode	Icon	TA	TB	TC	Icon
---------	------	----	----	----	------

617731	1				
--------	---	--	--	--	--