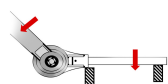


# Multiplicator de cuplu

280



0



## Profile



## Caracteristicile produsului

- 5:1 moment de multiplicare, acuratete garantata de +/-4%
- livrat cu doua modele de bare de antrenare pentru o maxima polivalenta
- Constructie robusta necesitand intretinere minima si durata de exploatare lunga
- Livrat intr-o cutie de protectie. Ideala pentru a fi inclusa intr-un kit de lucrari grele.

## Avantaje:

- Definirea exacta a multiplicarii-nu este nevoie de un tabel de conversie
- utilizarea simpla nu necesita cunostinte suplimentare

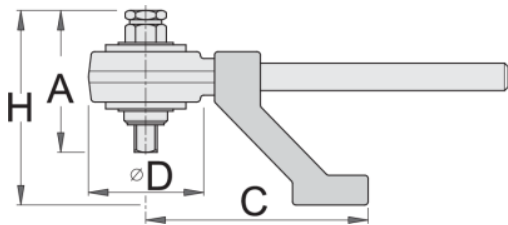
## Utilizare:

- constructii

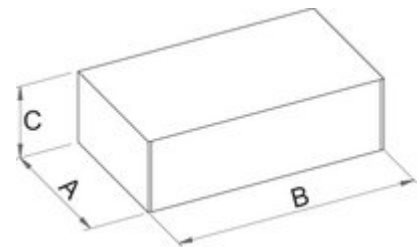
- echipament agricol
- industria grea
- constructia de masini
- industria de constructii navale
- industria aerospatiala
- elemente de agregate industriale
- rafinarii

### Important

- Folosirea capetelor de impact UNIOR este recomandata
- Nu trebuie sa depasim niciodata momentul de torsiune indicat al multiplicatorului



Barcode	UNIOR Logo	Material	4m	lbf·ft	Ratio	D	A	C	H	Weight	
616804		1/2" (32mm)	3/4"	1300	960	5 : 1	108	126	210	180	7000
616805		3/4" (36mm)	1"	2700	2000	5 : 1	108	128	210	186	7000



### Ambalaj pentru retail

Barcode	MA	MB	MC	Weight
616804	270	370	120	7000
616805	270	370	120	7000

### Ambalaj pentru transport

Barcode	Hand Icon	TA	TB	TC	Weight
616804	1				
616805	1				