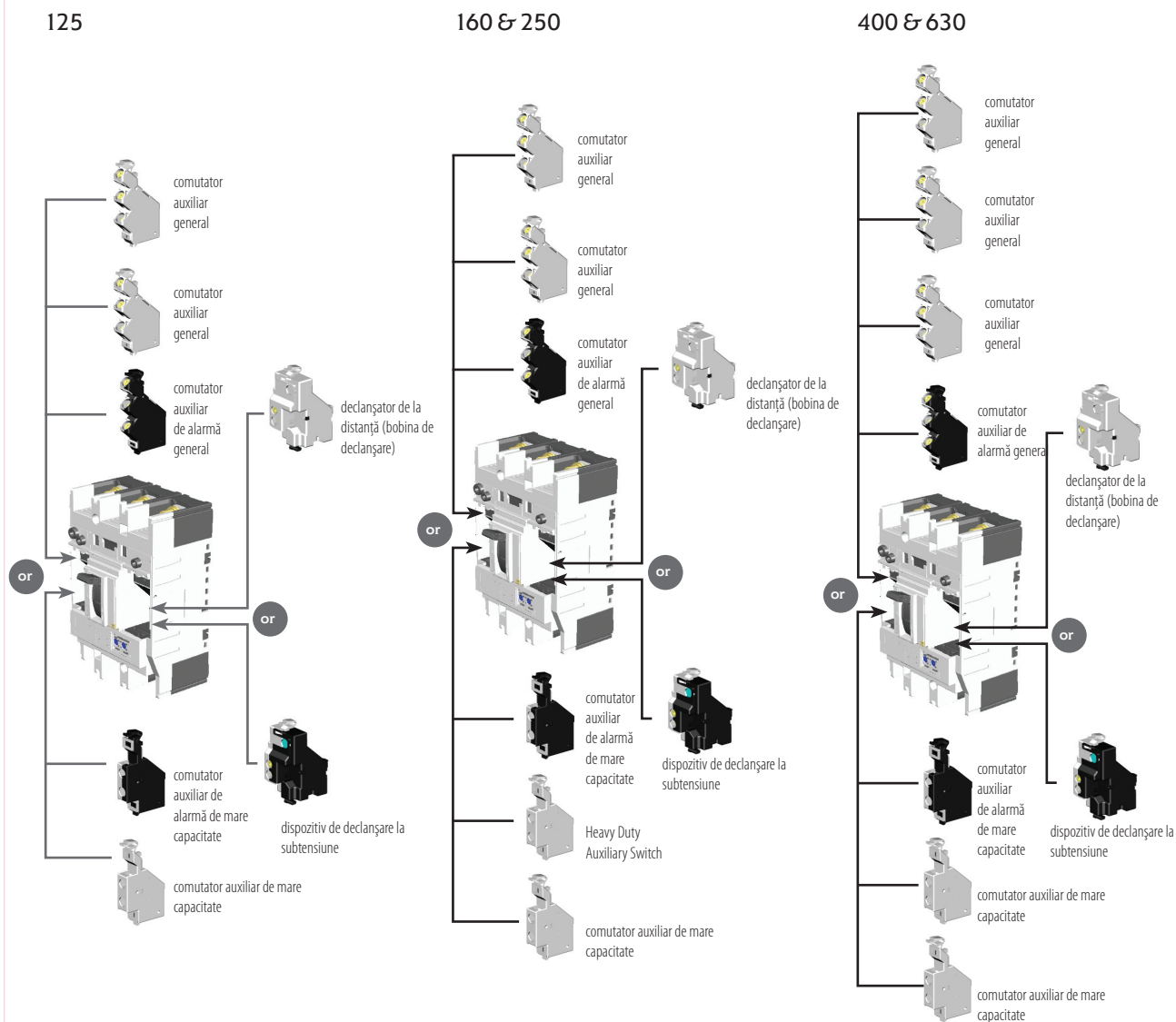


Accesorii interne – Seria EB2 până la 630AF

Mărimea carcasei pentru
diferiți curenți (A):



- Indicatoarele de stare se montează pe partea stângă a întrerupătorului capsulat. Comutatorul auxiliar general și cel de mare capacitate nu pot fi montate la același întrerupător. Doar un singur comutator de alarmă poate fi montat la întrerupător.
- Declanșatorul de la distanță și cel pentru subțensiune sunt montate pe partea dreaptă al întrerupătorului.
- Nu este posibilă instalarea în același loc a unui declanșator de la distanță și a unui pentru subțensiune.
- Declanșatorul pentru subțensiune cu temporizare necesită un temporizator extern care se atașează pe partea laterală a întrerupătorului capsulat.

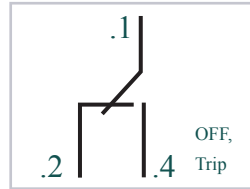
Accesorii interne – Seria EB2 până la 630AF



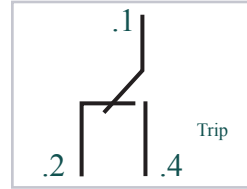
Comutator auxiliar general



Comutator auxiliar de alarmă general



Terminal de indicare și funcționare a comutatorului auxiliar general

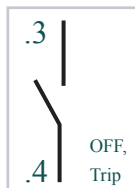


Terminal de indicare și funcționare a comutatorului auxiliar de alarmă

Caracteristici ale comutatoarelor generale auxiliare si de alarmă						
Tensiune (V)	Curent alternativ (A)		Tensiune (V)	Curent continuu (A)		Sarcină minimă
	Sarcină rezistivă	Sarcină inductivă		Sarcină rezistivă	Sarcină inductivă	
440	-	-	250	-	-	100mA la 15V DC
240	3	2	125	0.4	0.05	
110	3	2	30	3	2	



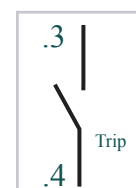
Comutator auxiliar de alarmă de mare capacitate



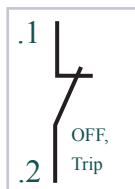
Contact normal deschis ND



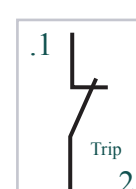
Comutator auxiliar de mare capacitate



Contact normal deschis ND



Contact normal închis NI



Contact normal închis NI

Caracteristici ale comutatoarelor de mare capacitate auxiliare si de alarmă					
Tensiune (V)	Curent alternativ (A)		Tensiune (V)	Curent continuu (A)	
	Sarcină rezistivă	Sarcină inductivă		Sarcină rezistivă	Sarcină inductivă
440	3	3	250	0.5	0.5
240	4	4	125	1	1
110	5	5	48	3	2.5
48	6	6	24	6	2.5

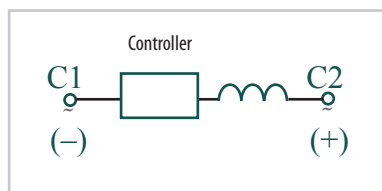
ETIBREAK



Declanșator de la distanță

Caracteristici ale declanșatoarelor de la distanță

Tensiune nominală	Uca (V)		Ucc (V)			
	200-240	380-450	24	48	100-120	200-240
Curent de excitație (A)	0.014	0.0065	0.03	0.03	0.011	0.011



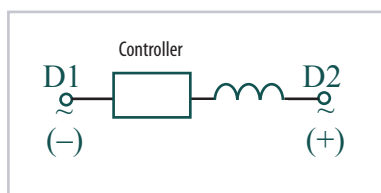
Schema declanșatorului de la distanță



Declanșator pentru subtensiune

Valorile nominale pentru declanșatorul de subtensiune

Tensiune nominală	Puterea de alimentare (VA)		Curent de excitație (mA)		
	Tensiune Uca		Tensiune Ucc		
	200-240	380-450	24	100-120	200-240
Capacitatea de alimentare (A)	1.4	2.28	23	10	10

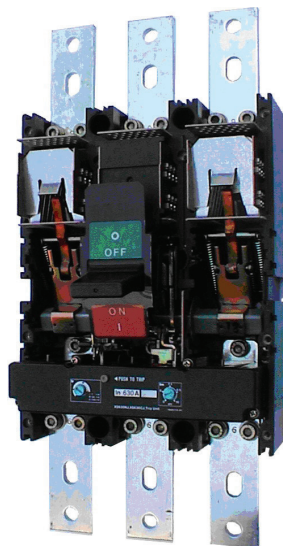


Schema declanșatorului pentru subtensiune

Accesorii interne – Seria EB 630 până la EB 1600

Unitate declanșare de la distanță DA
Declanșare de la distanță a întrerupătorului

Declanșator la subtensiune cu controler NA.
Deschide automat întrerupăt. atunci când tensiunea scade sub valoarea presetată.
Declanșarea de la distanță al întrerupătorului este posibilă.
Notă: Controlerul NA este instalat în exterior, (atunci când întrerupătorul se furnizează cu NA în curent alternativ).



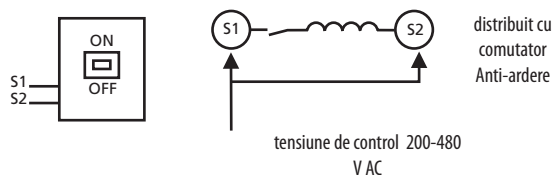
Comutatorul auxiliar PS
Indică electric starea de Deschis/Închis a întrerupătorului

Comutator pentru alarmă SS dă un semnal electric atunci când întrerupătorul este în stare de „declanșare”.

Internal accessories ratings

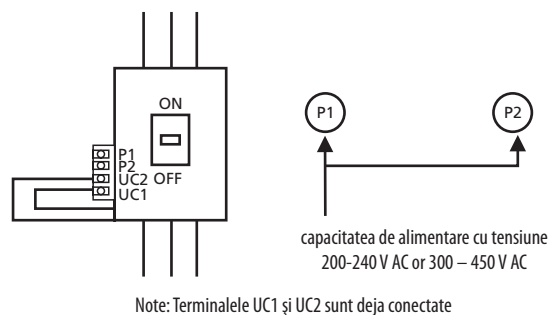
Caracteristici declanșator de la distanță (DA)		
Întrerupător	Tensiune nominală [V]	Curent de excitație – valoare de vârf [A] -valorile la cea mai mare tensiune
EB800	200-480 V AC	0,93
EB1250		
EB1600		

Shunt trip connection (DA)



Caracteristici declanșator pentru subtensiune (NA)		
Întrerupător	Puterea de alimentare (cu controler UTV) (VA)	
	220-240 V AC	300-450 V AC
EB800	5 VA	5 VA
EB1250		
EB1600		

Undervoltage trip unit connection (NA)



Note: Tensiunea de declanșare este între 35-70% din tensiunea nominală. Tensiunea de resetare este de 85% sau cea mai înaltă tensiune nominală.

Caracteristici ale contactelor auxiliare (PS) și ale comutatoarelor pentru alarmă (SS)		EB800 sau mai mare			
Applicable breaker		480	250	125	
Tensiune ca [V]					
	Curent [A]	Sarcină rezistivă	3	5	5
		Funcționare lampă	0,3	1,5	2
		Sarcină inductivă	2	5	5
Sarcină motor		0,4	2	3	
Tensiune cc [V]		250	125	30	
	Curent [A]	Sarcină rezistivă	0,3	0,6	5
		Funcționare lampă	0,05	0,1	3
		Sarcină de inducție	0,3	0,6	4
Sarcină motor		0,05	0,1	3	

Operation of auxiliary and alarm switch			
Tip comutator	Întrerupător „deschis”	Întrerupător „închis”	Întrerupător „declanșator”
PS			
SS			