

2015

9

**CORPURI
ÎNCASTRATE
PENTRU
EXTERIOR**

RECESSED LIGHT
FITTINGS FOR EXTERIOR
APPARECCHI AD INCASSO
PER ESTERNI



AE01



AE02



Code	Finishing	LED type	Power	Input current	Driver	Luminous flux	LED color temperature	Optics	CRI	Weight (kg)
AE01W40 MWH	MH	XP-E CREE	3x3W	700mA	Excluded	400 lm	3000K	40°	80	092
AE01W40 MWH	MH	XP-E CREE	3x3W	700mA	Excluded	455 lm	4000K	40°	80	092
AE01W40 S	S	XP-E CREE	3x3W	700mA	Excluded	400 lm	3000K	40°	80	092
AE01W40 S	S	XP-E CREE	3x3W	700mA	Excluded	455 lm	4000K	40°	80	092
AE02W40 MWH	MH	XP-E CREE	6x3W	700mA	Excluded	795 lm	3000K	40°	80	0140
AE02W40 MWH	MH	XP-E CREE	6x3W	700mA	Excluded	905 lm	4000K	40°	80	0140
AE02W40 S	S	XP-E CREE	6x3W	700mA	Excluded	795 lm	3000K	40°	80	0140
AE02W40 S	S	XP-E CREE	6x3W	700mA	Excluded	905 lm	4000K	40°	80	0140

APARATAJ DE ALIMENTARE
Alimentator la curent constant (700mA).
Alimentatorul se comanda separat.

ELECTRIC GEAR
Constant current LED driver 700mA.
The driver has to be ordered separately.

ALIMENTAZIONE
Alimentatore a corrente costante 700mA.
Alimentatore da ordinare separatamente.

AE03



Code	Finishing	LED type	Power	Input current	Driver	Luminous flux	LED color temperature	Optics	CRI	Weight (kg)
AE03W40 MWH	MH	XP-E CREE	12x1W	350mA	Excluded	973 lm	3000K	40°	80	0150
AE03W40 MWH	MH	XP-E CREE	12x1W	350mA	Excluded	1107 lm	4000K	40°	80	0150
AE03W40 S	S	XP-E CREE	12x1W	350mA	Excluded	973 lm	3000K	40°	80	0150
AE03W40 S	S	XP-E CREE	12x1W	350mA	Excluded	1107 lm	4000K	40°	80	0150

APARATAJ DE ALIMENTARE
Alimentator la curent constant (350mA).
Alimentatorul se comanda separat.

ELECTRIC GEAR
Constant current LED driver (350mA).
The driver must be ordered separately.

ALIMENTAZIONE
Alimentatore a corrente costante 350mA.
Alimentatore da ordinare separatamente.

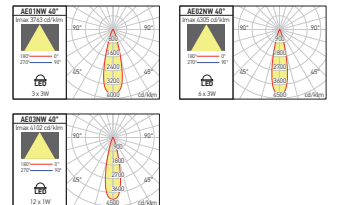
RO
Serie de corpuri de iluminat cu montaj încadrat, pentru interior sau exterior, protejate la praf și umiditate (IP65), echipate cu LED-uri de putere.
CORP
Rama din aluminiu turnat, vopsită în câmp electrostatic, culoare albă mat sau argintiu. Radiaatorul din aluminiu turnat, vopsit în câmp electrostatic, culoare neagră.
SISTEM OPTIC
Lentilă din policarbonat cu dispersie de 40°. Dispersor din sticlă clară.
APLICAȚII
Iluminatul general în băi sau alte spații umede din interior. Iluminatul general de exterior în copertinele clădirilor.

EN
Series of recessed light fittings, for indoor or outdoor mounting, dustproof and waterproof (IP65), equipped with power LED.
HOUSING
Frame of die-cast aluminium, electrostatic painted in matt white or silver color. Heat sink of die-cast aluminium, electrostatic painted in black color.
OPTICAL SYSTEM
Polycarbonate lens with 40° dispersion. Clear glass diffuser.
RANGE OF APPLICATIONS
General lighting in bathroom and other interior wet areas. Exterior general lighting in canopies of buildings.

IT
Serie di apparecchi ad incasso per interni ed esterni protetti da polvere e umidità (IP65), equipaggiati con LED di potenza.
CORPO
Telaio in alluminio pressofuso, verniciato a polveri bianco opaco o argento. Dissipatore in alluminio pressofuso, verniciato nero a polveri.
SISTEMA OTTICO
Lente in policarbonato con angolo di 40°. Diffusore in vetro trasparente.
CAMPI DI APPLICAZIONE
Illuminazione generale, bagni e altre aree umide in interni. Illuminazione esterna di pensiline e controsoffittature di edifici.

Standards:
EN 60988-1:2008 + A1:2009, EN 60988-2-1:1996 + A1:1997, EN 60529:1992, EN 12031:2009 + A1:2013,
EN 62470:2010, EN 62470:2010, EN 50575:2006 + A1:2007 + A2:2009, EN 61000-3-2:2006 + A1:2009 + A2:2009,
EN 61000-3-3:2008, EN 61547:2009

FOTOMETRIE | PHOTOMETRY | FOTOMETRIA





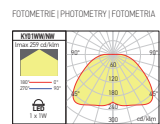
9. RECESSED LIGHT FITTINGS FOR EXTERIOR

RO Corpuri de iluminat etarșe (IP65), încastrate în perete, echipate cu LED-uri de putere cu temperaturi de culoare alb cald sau alb neutru.
CORP Corp din aluminiu turnat, vopsit în câmp electrostatic, culoare alb mat. Garnituri de etanșare din silicon. Doză din material plastic cu înaltă rezistență termică și mecanică.
SISTEM OPTIC Difuzor din sticlă satinată.
APARATAJ DE ALIMENTARE Alimentator în curent constant 350mA (se comandă separat).
APLICAȚII Iluminat decorativ în interior sau exterior.

EN Waterproof wall recessed light fittings (IP65), equipped with power LEDs, warm white or neutral white color temperature.
HOUSING Body of die-cast aluminum, electrostatic painted in matt white color. Silicone gaskets. Recessed box of thermoplastic and high mechanical resistant material.
OPTICAL SYSTEM Satin glass diffuser.
ELECTRIC GEAR Constant current LED driver 350mA (has to be ordered separately).
RANGE OF APPLICATIONS Indoor and outdoor decorative lighting.

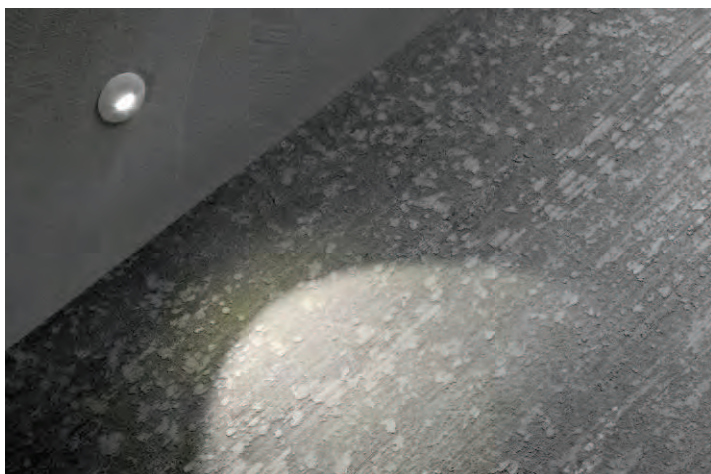
IT Apparecchi ad incasso a parete, protetti da polvere e umidità (IP65) equipaggiati con LED di potenza, temperature di colore bianco caldo o bianco neutro.
CORPO Corpo in alluminio pressofuso, verniciato a polveri bianco opaco. Guarnizioni in gomma silicônica. Controcassa in termoplastica ad alta resistenza meccanica e termica.
SISTEMA OTTICA Diffusore in vetro satinato.
ALIMENTAZIONE Alimentatore a corrente costante 350mA (da ordinare separatamente).
CAMPI DI APPLICAZIONE Illuminazione decorativa per interni ed esterni.

Code	Finishing	LED Type	Power	Input voltage	Driver	Luminous flux	LED color temperature	Optics	CR	Ø (mm)	Weight (kg)
KY01W MWH	mm	XP-E CREE	1x1W	350mA	Excluded	20 lm	3000K	Circular slot	80	Ø45	0.28
KY01W MWH	mm	XP-E CREE	1x1W	350mA	Excluded	27 lm	4000K	Circular slot	80	Ø45	0.28
KY01W AL	mm	XP-E CREE	1x1W	350mA	Excluded	20 lm	3000K	Circular slot	80	Ø45	0.28
KY01W AL	mm	XP-E CREE	1x1W	350mA	Excluded	27 lm	4000K	Circular slot	80	Ø45	0.28



Standards:
 EN60598-1:2008-01/2009, EN60598-2-1:1996-01/1997, EN60529:1992, EN62031:2008-01/2013, EN62473:2010,
 EN6071:2008, EN60505:2004-01/2007-02/2009, EN60505-3-2:2008-01/2009-02/2009,
 EN61000-3-2:2008, EN61547:2009

XFOLLOW



9. RECESSED LIGHT FITTINGS FOR EXTERIOR

RO
Corpun de iluminat etanșe (IP65), încastrate în perete, echipate cu LED de putere de 3W cu temperatură de culoare alb neutru.

CORB
Ramă din aluminiu turnat, vopsită în câmp electrostatic, culoare alb mat sau argintie. Radiatorul din aluminiu turnat, vopsit în câmp electrostatic, culoare neagră.

SISTEM OPTIC
Dispersor din sticlă transparentă.

APARATAJ DE ALIMENTARE
Alimentator la curent constant 700mA (se comandă separat).

APLICAȚII
Iluminat decorativ în interior sau exterior.

EN
Waterproof wall recessed light fittings (IP65), equipped with one power LED 3W, neutral white color temperature.

HUSING
Frame of die-cast aluminium, electrostatic painted in matt white color or silver. Heat sink of die-cast aluminium, electrostatic painted in black color.

OPTICAL SYSTEM
Transparent glass diffuser.

ELECTRIC BEAR
Constant current LED driver 700mA (has to be ordered separately).

RANGE OF APPLICATIONS
Indoor and outdoor decorative lighting.

IT
Apparecchi ad incasso a parete, protetti da polvere e umidità (IP65), equipaggiati con LED di potenza da 3W, temperatura di colore bianco neutro.

CORPO
Telaio in alluminio pressofuso, verniciato a polveri bianco opaco o argenteo. Dissipatore in alluminio pressofuso, verniciato nero a polveri.

SISTEMA OTTICO
Diffusore in vetro trasparente.

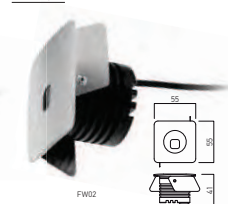
ALIMENTAZIONE
Alimentatore a corrente costante 700mA (da ordinare separatamente).

CAMPI DI APPLICAZIONE
Illuminazione decorativa per interni ed esterni.

FW01



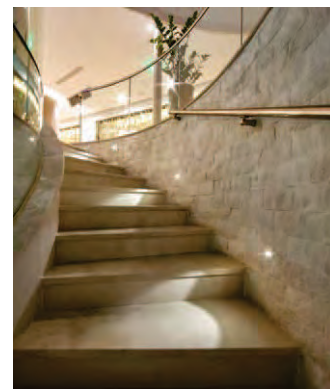
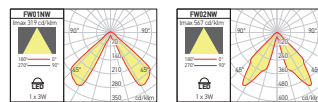
FW02

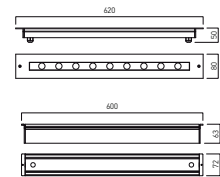
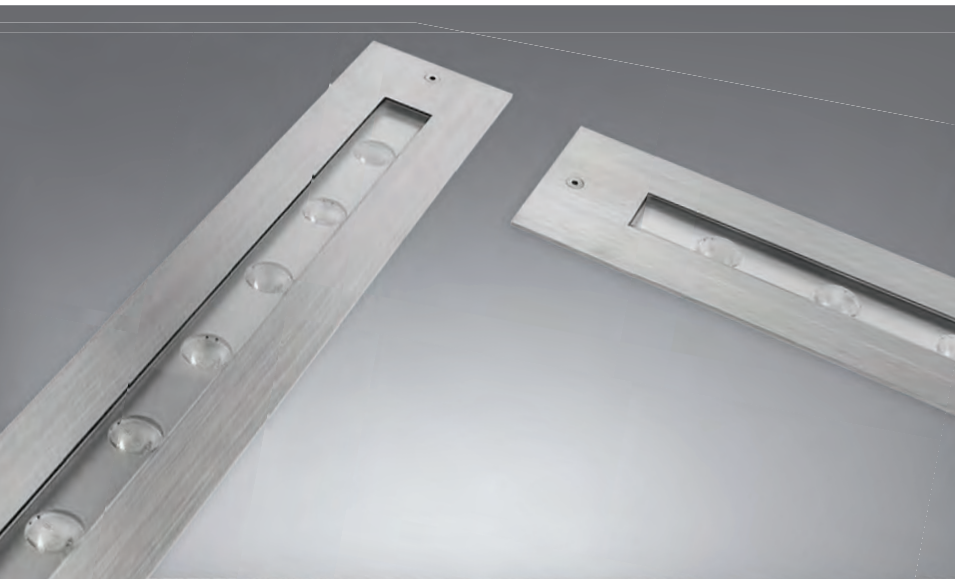


Code	Finishing	LED type	Power	Input current	Driver	Luminous flux	LED color temperature	Optics	CRI	Φ (mm)	Weight (kg)
FW01NW MWH	Matt	XP-E CREE	1x3W	700mA	Excluded	87 lm	4000K	asymmetric	80	Ø45	0.13
FW01NW S	Silver	XP-E CREE	1x3W	700mA	Excluded	87 lm	4000K	asymmetric	80	Ø45	0.13
FW02NW MWH	Matt	XP-E CREE	1x3W	700mA	Excluded	131 lm	4000K	asymmetric	80	Ø45	0.14
FW02NW S	Silver	XP-E CREE	1x3W	700mA	Excluded	131 lm	4000K	asymmetric	80	Ø45	0.14

Standards:
EN 60598-1:2008 + A11:2009 EN 60598-2-2:1996 + A11:1997 EN 60529:1992 EN 62031:2008 + A1:2013
EN 62473:2010 EN 62471:2008 EN 55075:2006 + A1:2007 + A2:2009 EN 61000-3-2:2006 + A1:2009 + A2:2009
EN 61000-3-3:2008 EN 61547:2009

FOTOMETRIE (PHOTOMETRY) | FOTOMETRIA

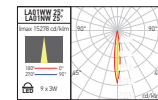




Code	Finishing	LED Type	Power	Input voltage	Driver	Luminous flux	LED color temperature	Optics	CRI	Weight (kg)
LA01W25	SS	XP-E CREE	9x3W	24V DC	Excluded	1090 lm	3000K	25°	80	585x72xH40
LA01W25	SS	XP-E CREE	9x3W	24V DC	Excluded	1239 lm	4000K	25°	80	585x72xH40
LA01RGB25	SS	RGB FULL COLOR CREE	9x3W	24V DC	Excluded			25°	-	585x72xH40

Standards:
 EN 60598-1:2008 + A11:2009, EN 60598-2-13:2008 + A1:2012, EN 60529:1992, EN 62031:2008 + A1:2013,
 EN 62473:2010, EN 62471:2008, EN 50575:2004 + A1:2007 + A2:2009, EN 61000-3-2:2006 + A1:2009 + A2:2009,
 EN 61000-3-3:2008, EN 61547:2009

FOTOMETRIE | PHOTOMETRY | FOTOMETRIA



RO
 Corpuri de iluminat liniare etanșe (IP67), încastrate în pardoseală, echipate cu 9 LED-uri cu putere de 3W, cu temperaturi de culoare alb cald, alb neutru, sau cu 9 LED-uri RGB 3 în 1 FULL-COLOR de 3W.
 Lămpi încastrate, cu garnituri de etanșare din silicon și echipate cu doze de încastare din aluminiu.

CORP
 Carcasă din profil de aluminiu vopsită în câmp electrostatic în culoare gri.
 Rama și șuruburile de fixare din inox AISI 316. Doză de încastare din profil de aluminiu, vopsită în câmp electrostatic în culoare gri.

SISTEM OPTIC
 Lentile din policarbonat cu unghi de dispersie de 25°. Difuzor din sticlă clară, cu înaltă rezistență termică și mecanică.

APARATUL DE ALIMENTARE
 Alimentator la tensiune constantă (24V), protejat la praf și umiditate (IP67).
 Alimentatorul se instalează în spații în care este posibilă răcoarea acestuia (se comandă separat).
 Două prescauci din policarbonat, care permit alimentarea din corp în corp.

APLICAȚII
 Iluminat decorativ de exterior, fațade ale clădirilor, parcuri, grădini publice și private.
 Marcarea zonelor de circulație pietonală sau auto.

EN
 Linear light fittings, protected against dust and water (IP67), ground recessed, equipped with 9 power LED 3W, warm white or neutral white color temperature, or equipped with 9 LED 3W, 3 in 1 FULL-COLOR RGB. Delivered sealed, with silicone gaskets and equipped with recessed boxes of aluminium.

HOUSING
 Housing of aluminium profile electrostatic painted in grey color.
 Frame and fixing screws in stainless steel AISI 316. Recessed box of aluminium profile, electrostatic painted in grey color.

OPTICAL SYSTEM
 Polycarbonate lens with 25° dispersion.
 Diffuser of clear glass, with high thermal and mechanical resistance.

ELECTRIC GEAR
 Constant voltage, dustproof and waterproof (IP67) LED driver (24V).
 The driver must be installed in a space in which can be cooled (has to be ordered separately).
 Two polycarbonate cable glands, allow the wiring from one light fitting to another.

RANGE OF APPLICATIONS
 Exterior decorative lighting.
 Building facades, parks, public or private gardens.
 Marking of the pedestrian or auto circulation areas.

IT
 Apparecchi lineari ad incasso a filo terreno, protetti contro polvere e acqua (IP67), equipaggiati con 9 LED di potenza da 3W, temperatura di colore bianco caldo o bianco neutro, o variante con 9 LED da 3W RGB 3 in 1 FULL-COLOR. Consegnati sigillati, con guarnizioni in gomma siliconica, complete di controcaasse in alluminio.

CORPO
 Carcassa in profilo di alluminio verniciato a polveri di grigio.
 Telaio e viti di chiusura in acciaio inossidabile AISI 316. Controcassa in alluminio verniciato a polveri di colore grigio.

SISTEMA OTTICO
 Lenti in policarbonato con angolo di 25°.
 Diffusore in vetro trasparente, ad alta resistenza termica e meccanica.

ALIMENTAZIONE
 Alimentatore a tensione costante (24V), protetto contro polvere ed acqua (IP67).
 L'alimentatore deve essere installato in luoghi sufficientemente aeragusti per garantire il raffreddamento (da ordinare separatamente).
 Due pressacavi in policarbonato facilitano la connessione elettrica in fila continua.

CAMPI DI APPLICAZIONE
 Illuminazione decorativa esterna di facciate di edifici, parchi, giardini pubblici e privati.
 Marcatura di aree di traffico pedonale o veicolare.



STEJARII COUNTRY CLUB, Bucharest

RO
 Corpuri de iluminat încastrate în pardoseală, pentru zone pietonale sau cu circulație auto, echipate cu un LED de putere de 3W, 7W, 10W, sau 25W, temperaturi de culoare cald sau alb rece.
 Livrate capsulate, cu garnituri de etanșare din silicon, echipate cu doze de încastare din material plastic cu rezistență termică și mecanică înaltă.

CORP
 Corp din aluminiu extrudat și anodizat, ramă din inox AISI 316. Garnitură de etanșare din silicon.
 Suruburile de fixare în două din inox.
 Doză din material plastic cu înaltă rezistență termică și mecanică.

SISTEM OPTIC
 Lentile din policarbonat cu dispersie 40°.
 Difuzor din sticlă clară cu rezistență mecanică mărită.

APARAT DE ALIMENTARE
 Alimentator la tensiune constantă (24V), protejat la praf și umiditate (IP67). Alimentatorul se instalează în spațiul în care este posibilă ridicarea acestuia (se comandă separat).

APLICATII
 Iluminat decorativ de exterior: fațade ale clădirilor, parcuri, grădini publice și private. Marcarea zonelor de circulație pietonală și auto.

EN
 Grand recessed light fittings, pedestrian or drive over, equipped with one power LED of 3W, 7W, 10W, or 25W, warm white or cool white color temperature. Delivered sealed, with silicone gaskets, equipped with high thermal and mechanical resistance recessed box of thermoplastic material.

HOUSING
 Body of extruded anodised aluminium, frame of AISI 316 stainless steel. Silicone gaskets.
 Stainless steel external screws.
 Recessed box of thermoplastic and high mechanical resistant material.

OPTICAL SYSTEM
 Polycarbonate lens with 40° dispersion.
 Diffuser of safety clear glass, with high mechanical resistance.

ELECTRIC SEAM
 Constant voltage, dustproof and waterproof (IP67) LED driver (24V). The driver must be installed in a space in which can be cooled (has to be ordered separately).

RANGE OF APPLICATIONS
 Exterior decorative lighting. Building facades, parks, public or private gardens. Marking of pedestrian or auto circulation areas.

IT
 Apparecchi ad incasso filo terreno, per aree pedonali o di movimentazione auto, equipaggiati con un LED di potenza da 3W, 7W, 10W, o 25W, con temperature di colore bianco caldo o bianco freddo.
 Consegnati sigillati, con guarnizioni in gomma siliconica, completi di controcausa in plastica ad alta resistenza meccanica e termica.

CORPO
 Corpo in alluminio estruso e anodizzato, telaio in acciaio inossidabile 316. Guarnizioni in gomma siliconica.
 Viti di fissaggio in acciaio inossidabile.
 Controcausa per incasso in termoplastica di alta resistenza meccanica e termica.

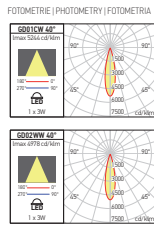
SISTEMA OTTICO
 Lentile in policarbonato con angolo di 40°.
 Diffusore in vetro trasparente ad alta resistenza meccanica.

ALIMENTAZIONE
 Alimentatore a tensione costante (24V), protetto contro polvere ed acqua (IP67). L'alimentatore deve essere installato in luogo sufficientemente arieggiato per garantirne il raffreddamento (da ordinare separatamente).

CAMPI DI APPLICAZIONE
 Illuminazione decorativa esterna di facciate di edifici, parchi, giardini pubblici e privati. Marcatura di aree di traffico pedonale o veicolare.

GD01

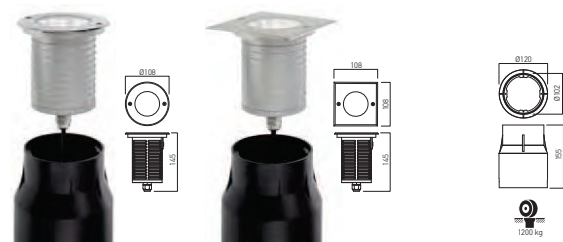
GD02



Code	Finishing	LED type	Power	Input voltage	Driver	Luminous flux	LED color temperature	Optics	CR	Ø (mm)	Weight (kg)
GD01W40	SS	XP-E CREE	1x3W	24V DC	Excluded	95 lm	3000K	40°	80	Ø70	0,29
GD01CW40	SS	XP-E CREE	1x3W	24V DC	Excluded	124 lm	6000K	40°	80	Ø70	0,29
GD02W40	SS	XP-E CREE	1x3W	24V DC	Excluded	95 lm	3000K	40°	80	Ø70	0,30
GD02CW40	SS	XP-E CREE	1x3W	24V DC	Excluded	124 lm	6000K	40°	80	Ø70	0,30

GD05

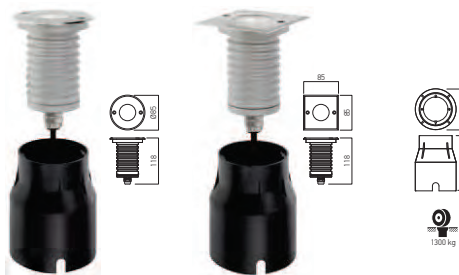
GD06



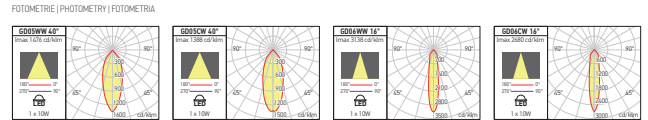
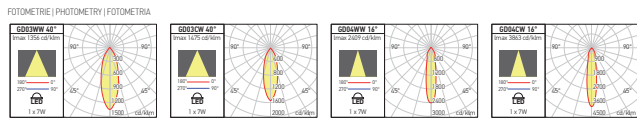
Code	Finishing	LED type	Power	Input voltage	Driver	Luminous flux	LED color temperature	Optics	CR	Ø (mm)	Weight (kg)
GD05W16	SS	BRIDGELUX	1x10W	24V DC	Excluded	659 lm	3000K	16°	80	Ø120	1,18
GD05W40	SS	BRIDGELUX	1x10W	24V DC	Excluded	640 lm	3000K	40°	80	Ø120	1,18
GD05CW16	SS	BRIDGELUX	1x10W	24V DC	Excluded	936 lm	6000K	16°	80	Ø120	1,18
GD05CW40	SS	BRIDGELUX	1x10W	24V DC	Excluded	909 lm	6000K	40°	80	Ø120	1,18
GD06W16	SS	BRIDGELUX	1x10W	24V DC	Excluded	459 lm	3000K	16°	80	Ø120	1,24
GD06W40	SS	BRIDGELUX	1x10W	24V DC	Excluded	640 lm	3000K	40°	80	Ø120	1,24
GD06CW16	SS	BRIDGELUX	1x10W	24V DC	Excluded	936 lm	6000K	16°	80	Ø120	1,24
GD06CW40	SS	BRIDGELUX	1x10W	24V DC	Excluded	909 lm	6000K	40°	80	Ø120	1,24

GD03

GD04



Code	Finishing	LED type	Input voltage	Driver	Luminous flux	LED color temperature	Optics	CR	Ø (mm)	Weight (kg)	
GD03W16	SS	BRIDGELUX	1x7W	24V DC	Excluded	432 lm	3000K	16°	80	Ø81	0,63
GD03W40	SS	BRIDGELUX	1x7W	24V DC	Excluded	393 lm	3000K	40°	80	Ø81	0,63
GD03CW16	SS	BRIDGELUX	1x7W	24V DC	Excluded	546 lm	6000K	16°	80	Ø81	0,63
GD03CW40	SS	BRIDGELUX	1x7W	24V DC	Excluded	522 lm	6000K	40°	80	Ø81	0,63
GD04W16	SS	BRIDGELUX	1x7W	24V DC	Excluded	432 lm	3000K	16°	80	Ø81	0,69
GD04W40	SS	BRIDGELUX	1x7W	24V DC	Excluded	393 lm	3000K	40°	80	Ø81	0,69
GD04CW16	SS	BRIDGELUX	1x7W	24V DC	Excluded	546 lm	6000K	16°	80	Ø81	0,69
GD04CW40	SS	BRIDGELUX	1x7W	24V DC	Excluded	522 lm	6000K	40°	80	Ø81	0,69



Standards: EN60598-1:2008+A11:2009, EN60598-2:13:2008+A1:2012, EN60529:1992, EN62031:2008+A1:2011, EN62470:2010, EN62471:2008, EN55015:2006+A1:2007+A2:2009, EN1000-3-2:2006+A1:2009+A2:2009, EN61000-3-2:2008, EN61547:2009



GD09

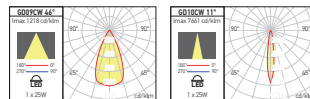
GD10



Code	Finishing	LED type	Power	Input voltage	Driver	Luminous flux	LED color temperature	Optics	CR	Φ (mm)	Weight (kg)
GD09W11	SS	BRIDGELUX	1x25W	24V DC	Excluded	1028 lm	3000K	11°	80	Ø200	2,60
GD09W46	SS	BRIDGELUX	1x25W	24V DC	Excluded	839 lm	3000K	46°	80	Ø200	2,60
GD09CW11	SS	BRIDGELUX	1x25W	24V DC	Excluded	1332 lm	6000K	11°	80	Ø200	2,60
GD09CW46	SS	BRIDGELUX	1x25W	24V DC	Excluded	1087 lm	6000K	46°	80	Ø200	2,60
GD10W11	SS	BRIDGELUX	1x25W	24V DC	Excluded	1028 lm	3000K	11°	80	Ø200	2,70
GD10W46	SS	BRIDGELUX	1x25W	24V DC	Excluded	839 lm	3000K	46°	80	Ø200	2,70
GD10CW11	SS	BRIDGELUX	1x25W	24V DC	Excluded	1332 lm	6000K	11°	80	Ø200	2,70
GD10CW46	SS	BRIDGELUX	1x25W	24V DC	Excluded	1087 lm	6000K	46°	80	Ø200	2,70

Standards: EN60796-1:2008-A11:2009, EN60796-2:13:2006-A1:2012, EN60797:1992, EN62031:2008-A1:2013, EN62470:2010, EN62471:2008, EN62515:2016-A1:2007-A2:2009, EN61000-3-2:2006-A1:2009-A2:2009, EN61000-3-3:2008, EN61547:2009

FOTOMETRIE | PHOTOMETRY | FOTOMETRIA



XGROUND RGB



STEJAR COUNTRY CLUB, Arad

ARELUX

9. RECESSED LIGHT FITTINGS FOR EXTERIOR

RO

Serie de corpuri de iluminat încastrate în pardoseală, pentru zone pietonale sau cu circulație auto, echipate cu unul sau trei LED-uri FULLCOLOR RGB 3 în 1 de 3W. Livrate capsulate, cu garnituri de etanșare din silicon, echipate cu oțet de încastare din material plastic cu înaltă rezistență termică și mecanică.

CORP
Corp din aluminiu extrudat și anodizat, ramă din inox AISI 316. Garnituri de etanșare din silicon. Șuruburile de fixare în două din inox. Dușă din material plastic cu înaltă rezistență termică și mecanică.

SISTEM OPTIC
Lentă din policarbonat cu dispersie de 40°. Dispersor din sticlă clară cu rezistență mecanică mare.

APARATUL DE ALIMENTARE
Alimentator la tensiune constantă (24V), protejat la praf și umiditate (IP67), generator de semnal RGB și amplificator de semnal RGB (pentru mai multe corpuri montate în circuit). Generatorul și amplificatorul se instalează într-o dușă din material plastic cu înaltă rezistență termică și mecanică. Toate elementele de alimentare și control se comandă separat.

APLICAȚII
Iluminat decorativ de exterior cu scenarii de schimbare a culorilor și nivelului de iluminare, fațade ale clădirilor, parcuri, grădini publice și private.

EN
Series of ground recessed light fittings, pedestrian or drive over, equipped with one or three 3W FULLCOLOR RGB power LED. Delivered sealed, with silicone gaskets, equipped with high thermal and mechanical resistance recessed box of thermoplastic material.

HOUSING
Body of extruded anodised aluminium, frame of AISI 316 stainless steel. Silicone gaskets. Stainless steel external screws. Recessed box of thermoplastic and high mechanical resistant material.

OPTICAL SYSTEM
Polycarbonate lens with 40° dispersion. Diffuser of safety clear glass, with high mechanical resistance.

ELECTRIC GEAR
Constant voltage LED driver (24V), dustproof and waterproof (IP67), RGB controller and RGB amplifier (for two or more light fittings in the same circuit). The controller and amplifier have to be installed into a minimum IP67 case. All the drivers have to be ordered separately.

RANGE OF APPLICATIONS
Exterior decorative lighting, changing the colors and the level of light. Building facades, parks, public or private gardens.

IT

Serie di apparecchi ad incasso a filo terreno, per aree pedonali o di movimento auto, equipaggiati da uno o tre LED RGB FULLCOLOR di 3W. Consegnati sigillati, con guarnizioni in gomma siliconica, completi di controscasse in plastica ad alta resistenza meccanica e termica.

CORPO
Corpo in alluminio estruso e anodizzato, telaio in acciaio inossidabile 316. Guarnizioni in gomma siliconica. Viti di fissaggio in acciaio inossidabile. Controcassa per incasso in termoplastica di alta resistenza meccanica e termica.

SISTEMA OTTICO
Lente in policarbonato con angolo di 40°. Diffusore in vetro trasparente ad alta resistenza meccanica.

ALIMENTAZIONE
Alimentatore a tensione costante (24V), protetto contro polvere e acqua (IP67), controller e amplificatore di segnale RGB (per installazione di più apparecchi nello stesso circuito). Controller e amplificatore devono essere montati in una scatola con grado minimo di protezione IP67. Tutti i dispositivi di controllo e alimentazione devono essere ordinati separatamente.

CAMPI DI APPLICAZIONE
Illuminazione decorativa esterna, con possibilità di programmazione del cambio colore e livello di illuminazione, ideali per facciate di edifici, parchi, giardini pubblici e privati.



XGROUND RGB

295

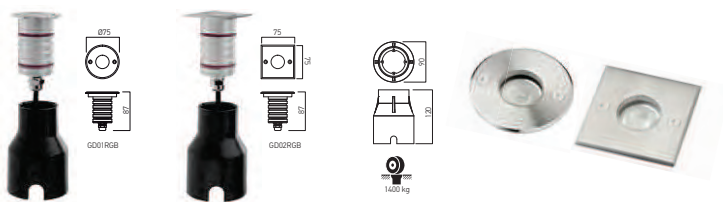
XGROUND RGB



9. RECESSED LIGHT FITTINGS FOR EXTERIOR

GD01RGB

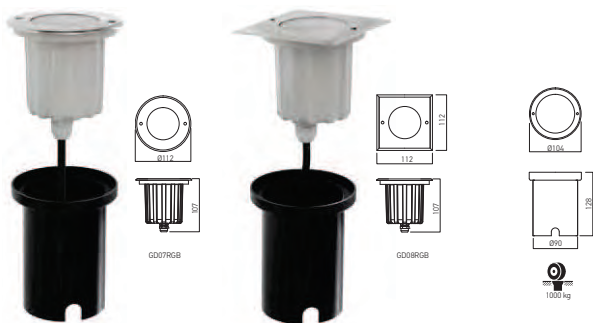
GD02RGB



Code	Finishing	LED type	Power	Input voltage	Driver	Luminous flux	Optics	P (lm)	Weight (kg)
GD01RGB40	SS	RGB FULL COLOR EDISON	1x3W	24V DC	Excluded	-	40°	Ø90	0.31
GD02RGB40	SS	RGB FULL COLOR EDISON	1x3W	24V DC	Excluded	-	40°	Ø90	0.32

GD07RGB

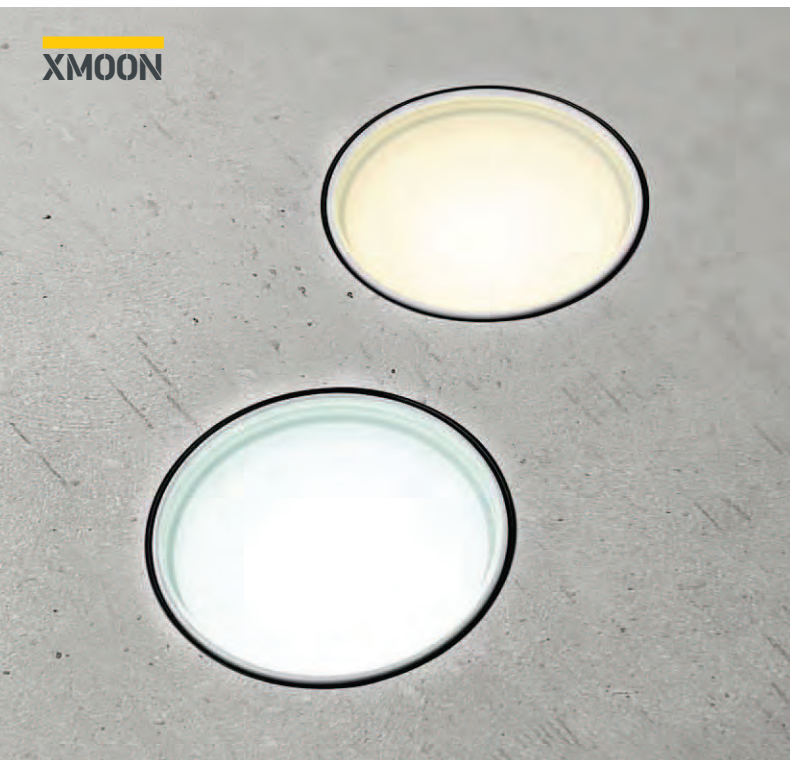
GD08RGB



Code	Finishing	LED type	Power	Input voltage	Driver	Luminous flux	Optics	P (lm)	Weight (kg)
GD07RGB40	SS	RGB FULL COLOR EDISON	3x3W	24V DC	Excluded	-	40°	Ø105	0.92
GD08RGB40	SS	RGB FULL COLOR EDISON	3x3W	24V DC	Excluded	-	40°	Ø105	0.95



Standards: EN60598-1:2008+A11:2009, EN60598-2-13:2008+A1:2012, EN60529:1992, EN62031:2008+A1:2013, EN62473:2010, EN62471:2008, EN55015:2006+A1:2007+A2:2009, EN61000-3-2:2006+A1:2007+A2:2009, EN61000-3-3:2008, EN61547:2009



RO
Spot de încadrat în pardoseală pietonală, echipat cu un LED de putere de 1,2W, temperatură de culoare alb cald sau alb rece.
Livrat capsulat, cu garnituri de etanșare din silicon și echipat cu doză de încadrare din aluminiu.

CORP
Carcasă din aluminiu turnat sub presiune vopsită în câmp electrostatic în culoare albă și neagră.
Garnituri de etanșare din silicon.
Doză de încadrare din aluminiu, vopsită în câmp electrostatic în culoare neagră.

SISTEM OPTIC
Dispersor din sticlă temperată satinată cu rezistență la impact.

APARATĂ DE ALIMENTARE
Tensiune de alimentare: 100-240V, 50/60Hz. Alimentator inclus.

APLICAȚII
Iluminat decorativ de exterior, parcuri, grădini publice și private.
Marcarea zonelor de circulație pietonală sau auto.

EN
Ground recessed pedestrian light spot, equipped with one power LED 1,2W, warm white or cool white color temperature.
Delivered sealed, with silicone gaskets and recessed box of aluminum.

HOUSING
Housing of die-cast aluminum, electrostatic painted in white and black color.
Silicone gaskets.
Recessed box of aluminum, electrostatic painted in black color.

OPTICAL SYSTEM
Satin tempered glass diffuser with impact high resistance.

ELECTRIC GEAR
Input voltage 100-240V, 50/60Hz.
Driver included.

RANGE OF APPLICATIONS
Exterior decorative lighting, parks, public or private gardens.
Marking of the pedestrian or auto circulation areas.

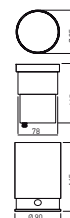
IT
Faretto a filo terreno con LED, per le aree pedonali, equipaggiato con un LED di potenza 1,2W, temperatura di colore bianco caldo o bianco freddo.
Consegnato sigillato, con guarnizioni in gomma siliconica, completo di controcausa in alluminio.

CORPO
Carcassa in pressofusione di alluminio, verniciata a polveri in bianco e nero.
Guarnizioni in gomma siliconica.
Controcassa per incasso in alluminio verniciata a polveri in nero.

SISTEMA OTTICO
Diffusore in vetro temperato satinato ad alta resistenza contro gli impatti.

ALIMENTAZIONE
Alimentazione: 100-240V, 50/60Hz.
Driver incluso.

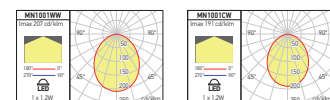
CAMPI DI APPLICAZIONE
Illuminazione decorativa esterna di parchi, giardini pubblici e privati.
Marcatura di aree di traffico pedonale o veicolare.



Code	Finishing	LED type	Power	Input voltage	Driver	Luminous flux	LED color temperature	Optics	CRI	Ø (mm)	Weight (kg)
MN1001WW		OSRAM	1x1,2W	100-240V	Included	77 lm	3000K	95°	80	Ø90	0,82
MN1001CW		OSRAM	1x1,2W	100-240V	Included	105 lm	6000K	95°	80	Ø90	0,82

Standards:
EN 60598-1:2008 + A1:2009, EN 60598-2-13:2004 + A1:2012, EN 62031:2008 + A1:2013,
EN 62493:2010, EN 62471:2008, EN 55015:2004 + A1:2007 + A2:2009, EN 61000-3-2:2006 + A1:2009 + A2:2009,
EN 61000-3-3:2008, EN 61547:2009

FOTOMETRIE | PHOTOMETRY | FOTOMETRIA





RO
Serie de spoturi încastrate în pardoseală pietonală, echipate cu un LED de putere de 3W, temperatură de culoare alb cald.
Luate capsulele, cu garnitură de etanșare din silicon și echipate cu diode de încastare din material plastic rezistent termic.

CORP
Carcasă și ramă din aluminiu turnat și anodizat.
Doză de încastare din material plastic cu înaltă rezistență termică și mecanică.

SISTEM OPTIC
Dispersor din policarbonat clar, cu distribuție laterală unidirecțională (R-1) sau model laterală radială (R-4).

APARATUL DE ALIMENTARE
Alimentator la tensiune constantă (24V), protejat la praf și umiditate (IP67). Alimentatorul se instalează în spațiu în care este posibilă răcoarea acestuia (se comandă separat).
Doză presacav din inox care permite alimentarea din corp în corp.

APLICATIE
Marcarea zonelor de acces și a zonelor de circulație.

EN
Series of ground recessed pedestrian light spot, equipped with one power LED 3W, warm white color temperature.
Delivered sealed, with silicone gaskets and equipped with recessed boxes of thermoplastic material.

HOUSING
Housing and frame of anodized die-cast aluminum.
Recessed box of thermoplastic and high mechanical resistant material.

OPTICAL SYSTEM
Diffuser of clear polycarbonate, with single lateral distribution (R-1) or model with radial distribution (R-4).

ELECTRIC GEAR
Constant voltage, dustproof and waterproof (IP67) LED driver (24V). The driver must be installed in a space in which can be cooled (has to be ordered separately).
Two stainless steel cable glands, allow the wiring from one light fitting to another one.

RANGE OF APPLICATIONS
Marking of access and circulation areas.

IT
Serie di faretti ad incasso a filo terreno, per le aree pedonali, equipaggiati con un LED di potenza da 3W, temperatura di colore bianco caldo. Consegnati sigillati, con guarnizioni in gomma silicea, completi di controscavo in plastica ad alta resistenza meccanica e termica.

CORPO
Corpo e telaio in alluminio pressofuso e anodizzato.
Controscavo per incasso in termoplastica di alta resistenza meccanica e termica.

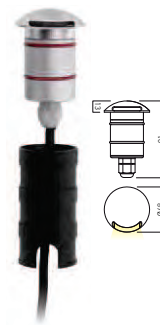
SISTEMA OTTICO
Diffusore in policarbonato chiaro, con distribuzione laterale unidirezionale (R-1) o modello con distribuzione radiale (R-4).

ALIMENTAZIONE
Alimentatore a tensione costante (24V), protetto contro polvere ed acqua (IP67). L'alimentatore deve essere installato in luoghi sufficientemente aeraggiati per garantirne il raffreddamento (da ordinare separatamente).
Due pressacavi in acciaio inossidabile facilitano la connessione elettrica in fila continua.

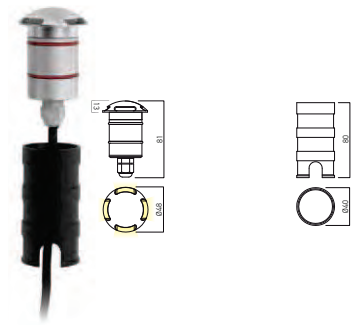
CAMPI DI APPLICAZIONE
Marcatura aree d'accesso e circolazione.



RT01



RT02

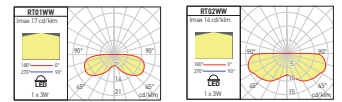


Code	Finishing	LED type	Power	Input voltage	Driver	Luminous flux	LED color temperature	Optics	CR	Ø (mm)	Weight (kg)
RT01WW		XP-E CREE	1x3W	24V DC	Excluded	13 lm	3000K	R-1	80	Ø41	0,19
RT02WW		XP-E CREE	1x3W	24V DC	Excluded	10 lm	3000K	R-4	80	Ø41	0,19



Standards
EN 60598-1:2008 + A11:2009, EN 60598-2-13:2004 + A1:2012, EN 60529:1992, EN 62031:2008 + A1:2013, EN 60493:2010, EN 60471:2008, EN 55075:2005 + A1:2007 + A2:2009, EN 61000-3-2:2006 + A1:2007 + A2:2009, EN 61000-3-3:2008, EN 61547:2009

FOTOMETRIE (PHOTOMETRY) | FOTOMETRIA



ACC10/11/15



9. RECESSED LIGHT FITTINGS FOR EXTERIOR

RO Serie de cuple etanșe IP68, pentru realizarea conexiunilor electrice protejate la apă.
CORP Corp din nylon, garnituri de etanșare din silicon, contacte din alamă aurite.

EN Range of IP68 sealed connectors for waterproof electrical connections.
NUZZO Shell of nylon, silicone gaskets, contacts of brass, gold plating

IT Serie di connettori stagni IP68 per collegamenti elettrici protetti contro le infiltrazioni d'acqua.
CORPO Corpo in nylon, guarnizioni in gomma silicosa, contatti in ottone dorato.

RO Doze de conexiuni etanșă IP68, pentru corpurile de iluminat încastrate în pardoseală, sau pentru corpurile de iluminat de piscină, cu 3 sau 6 preșetele de acces din inox.

EN Junction waterproof boxes (IP68), for ground recessed or pool light fittings, with 3 or 6 stainless steel cable glands.

IT Scatole di giunzione stagna (IP68), per apparecchi ad incasso a filo terreno, o incasso per piscine, con 3 o 6 pressacavi di entrata/uscita in acciaio inossidabile.



Code Description
ACC10/2 Cupă etanșă IP68, pentru realizarea conexiunilor electrice protejate la apă, pentru cabluri cu 2 conductoare. În manta de cauciuc, cu diametre cuprinse între **4-7mm**.
 IP68 sealed connectors, for waterproof electrical connections, cables with 2 conductors and rubber coating, with diameters **4-7mm**.
 Connettore stagno IP68 per collegamenti elettrici protetto contro le infiltrazioni d'acqua, per cavi con 2 conduttori elettrici, rivestiti in gomma, con diametri tra **4-7mm**.



Code Description
ACC11/2 Cupă etanșă IP68, pentru realizarea conexiunilor electrice protejate la apă, pentru cabluri cu 2 conductoare. În manta de cauciuc, cu diametre cuprinse între **7-12mm**.
 IP68 sealed connectors, for waterproof electrical connections, cables with 2 conductors and rubber coating, with diameters **7-12mm**.
 Connettore stagno IP68 per collegamenti elettrici protetto contro le infiltrazioni d'acqua, per cavi con 2 conduttori elettrici, rivestiti in gomma, con diametri tra **7-12mm**.



Code Description
ACC11/4 Cupă etanșă IP68, pentru realizarea conexiunilor electrice protejate la apă, pentru cabluri cu 4 conductoare. În manta de cauciuc, cu diametre cuprinse între **7-12mm**.
 IP68 sealed connectors, for waterproof electrical connections, cables with 4 conductors and rubber coating, with diameters **7-12mm**.
 Connettore stagno IP68 per collegamenti elettrici protetto contro le infiltrazioni d'acqua, per cavi con 4 conduttori elettrici, rivestiti in gomma, con diametri tra **7-12mm**.



Code Description
ACC15/3 Doză de conexiuni etanșă (IP68) cu 3 preșetele de acces din inox, pentru corpurile de iluminat încastrate în pardoseală, sau în piscină.
 Connection watertight (IP68) box, with 3 stainless steel cable glands, for ground recessed or pool light fittings.
 Scatola di giunzione stagno (IP68), con 3 pressacavi di entrata/uscita in acciaio inossidabile, per apparecchi ad incasso a filo terreno, o incasso per piscine.



Code Description
ACC15/6 Doză de conexiuni etanșă (IP68), cu 6 preșetele de acces din inox, pentru corpurile de iluminat încastrate în pardoseală, sau în piscină.
 Connection watertight (IP68) box, with 6 stainless steel cable glands, for ground recessed or pool light fittings.
 Scatola di giunzione stagno (IP68), con 6 pressacavi di entrata/uscita in acciaio inossidabile, per apparecchi ad incasso a filo terreno, o incasso per piscine.

Standards: EN 6070-1:2005, EN 6070-2:2006