

Cheie pentru bolțul de plastic Shimano

1609.1/2

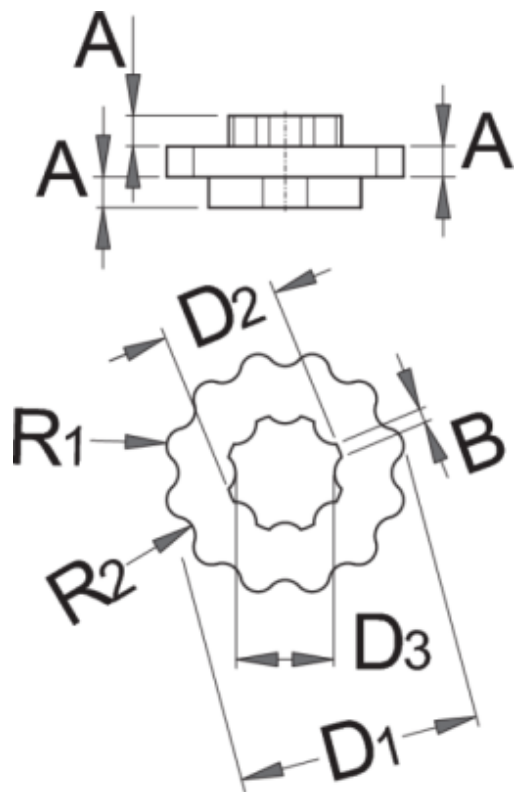


Caracteristicile produsului

- Magnetul puternic de pe spatele cheii ii permite sa fie așezat în locul dorit.
- Scula poate di folosita manual sau folosind o cheie cu deschiderea de 13 mm

Cum sa utilizați scula:

- Scula este destinata schimbării și instalării bolțului de plastic pentru Shimano care este folosit în axul Hollowtech II



623120	MA	MB	D1	D2	D3	R1	R1	33	33
623120	110	80	32	15,4	13	2,3	2,5	33	33

Ambalaj pentru retail

623120	MA	MB	MC	35
623120	110	80	12	35

Ambalaj pentru transport

623120	TA	TB	TC	1
623120	1			1