

Contactoare Ex9C până la 100 A

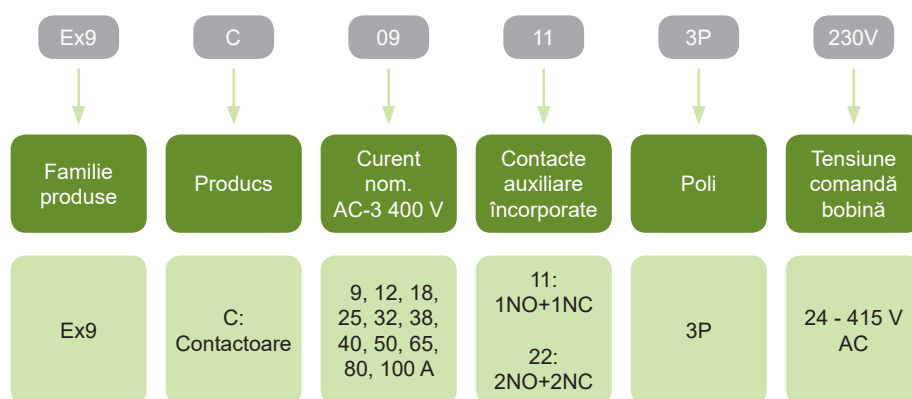


- Contactoare conform IEC / EN 60947-4-1
- Patru dimensiuni ale carcasei, cu un curent nominal de până la 100 A la 400 V AC-3
- Versiuni cu 3 poli
- Tensiunea de comandă a bobinei 24 — 415 V AC
- Curent nominal de scurtcircuit condițional I_q 50 kA
- Adecvat în principal pentru aplicații industriale, însă poate fi folosit și pentru cele rezidențiale
- Montare pe șine (DIN) 35 sau 75 mm (dimensiune carcasa 65 and 100) sau pe panou

Contactoarele Ex9C sunt destinate diverselor aplicații, inclusiv celor din industria grea. Împărțirea în patru mărimi ale carcasei optimizează parametri electrici și dimensiunile mecanice. La toate aceste mărimi ale carcasei contactoarelor se pot atașa aceleași contacte auxiliare. Releele termice de suprasarcină diferă în ceea ce privește dimensiunile, pentru a se potrivi cu contactorul cu curentul nominal dat.

Mărimea de carcasă 18 include contactoare cu curent nominal 3, 9, 12 și 18 A la 400 V a.c. Mărimea de carcasă 38 include curenții nominali de 25, 32, 38 A. Mărimea de carcasă 65 cuprinde curenții de 40, 50 și 60 A. În final, mărimea de carcasă 100 include curenții nominali de 80 și 100 A.

Codificare produs



Marcaje de certificare



Contactoare Ex9C de până la 100 A

Dimensiunile carcaselor



Carcasă 18
Curenți nominali 9, 12, 18 A



Carcasă 38
Curenți nominali 25, 32, 38 A



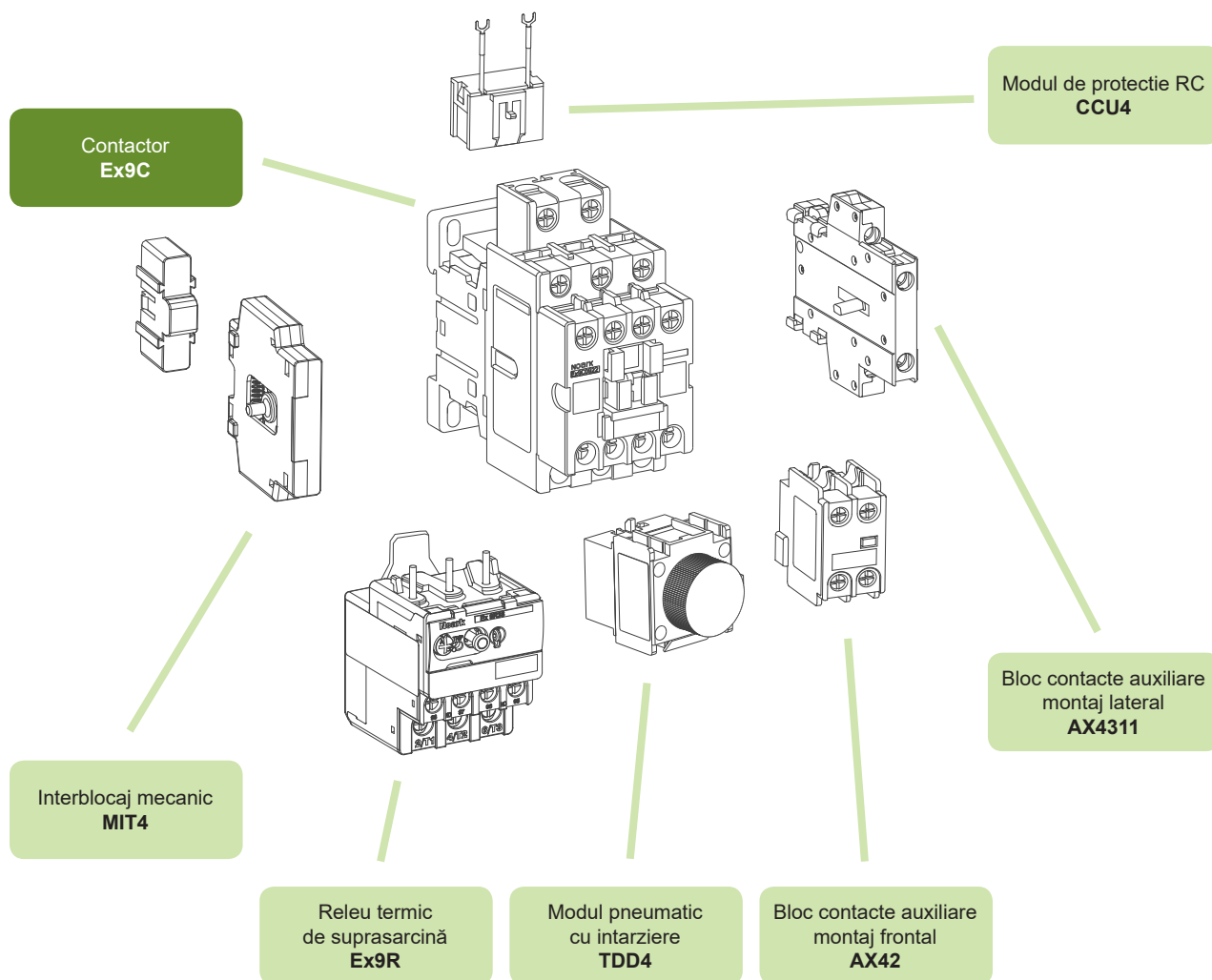
Carcasă 65
Curenți nominali 40, 50, 65 A



Carcasă 100
Curenți nominali 80, 100 A

Contactoare Ex9C de până la 100 A

Accesorii



Contacte auxiliare AX4311

Contacte auxiliare AX42

Relee termice de suprasarcină Ex9R

Modul de timp pneumatic cu întârziere TDD4

Modul de protecție RC CCU4

Interblocaj mecanic MIT4

Contactoare Ex9C, mărime carcasă 18

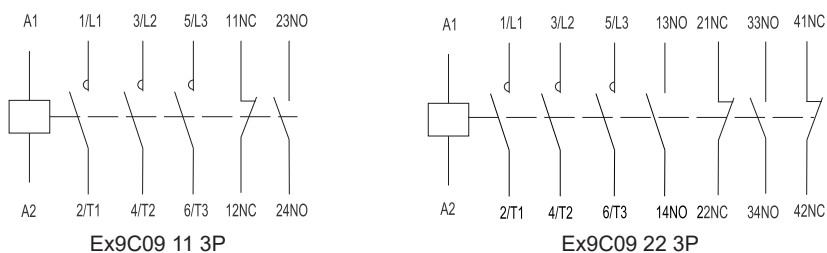
Curent nominal 9 A, 3 poli

- Versiune standard a contactorului
- Montare pe o șină DIN 35 mm sau pe panou
- Contacte auxiliare AX42, montate frontal și / sau contacte auxiliare montate lateral AX43
- Poate fi combinat cu releele de suprasarcină Ex9R38M



| Tensiune comandă | I_e | Mărime | Poli | Contacte auxiliare | Nr. articol | Tip | Ambalaj |
|------------------|------------|-----------|----------|--------------------|---------------|--------------------------|-------------|
| 415 V AC | 9 A | 18 | 3 | 1 NO + 1 NC | 101100 | Ex9C09 11 3P 415V | 1/40 |
| 400 V AC | 9 A | 18 | 3 | 1 NO + 1 NC | 101101 | Ex9C09 11 3P 400V | 1/40 |
| 380 V AC | 9 A | 18 | 3 | 1 NO + 1 NC | 101102 | Ex9C09 11 3P 380V | 1/40 |
| 240 V AC | 9 A | 18 | 3 | 1 NO + 1 NC | 101103 | Ex9C09 11 3P 240V | 1/40 |
| 230 V AC | 9 A | 18 | 3 | 1 NO + 1 NC | 101104 | Ex9C09 11 3P 230V | 1/40 |
| 220 V AC | 9 A | 18 | 3 | 1 NO + 1 NC | 101105 | Ex9C09 11 3P 220V | 1/40 |
| 127 V AC | 9 A | 18 | 3 | 1 NO + 1 NC | 101106 | Ex9C09 11 3P 127V | 1/40 |
| 110 V AC | 9 A | 18 | 3 | 1 NO + 1 NC | 101107 | Ex9C09 11 3P 110V | 1/40 |
| 48 V AC | 9 A | 18 | 3 | 1 NO + 1 NC | 101108 | Ex9C09 11 3P 48V | 1/40 |
| 42 V AC | 9 A | 18 | 3 | 1 NO + 1 NC | 101109 | Ex9C09 11 3P 42V | 1/40 |
| 36 V AC | 9 A | 18 | 3 | 1 NO + 1 NC | 101110 | Ex9C09 11 3P 36V | 1/40 |
| 24 V AC | 9 A | 18 | 3 | 1 NO + 1 NC | 101111 | Ex9C09 11 3P 24V | 1/40 |
| | | | | | | | |
| 415 V AC | 9 A | 18 | 3 | 2 NO + 2 NC | 101112 | Ex9C09 22 3P 415V | 1/40 |
| 400 V AC | 9 A | 18 | 3 | 2 NO + 2 NC | 101113 | Ex9C09 22 3P 400V | 1/40 |
| 380 V AC | 9 A | 18 | 3 | 2 NO + 2 NC | 101114 | Ex9C09 22 3P 380V | 1/40 |
| 240 V AC | 9 A | 18 | 3 | 2 NO + 2 NC | 101115 | Ex9C09 22 3P 240V | 1/40 |
| 230 V AC | 9 A | 18 | 3 | 2 NO + 2 NC | 101116 | Ex9C09 22 3P 230V | 1/40 |
| 220 V AC | 9 A | 18 | 3 | 2 NO + 2 NC | 101117 | Ex9C09 22 3P 220V | 1/40 |
| 127 V AC | 9 A | 18 | 3 | 2 NO + 2 NC | 101118 | Ex9C09 22 3P 127V | 1/40 |
| 110 V AC | 9 A | 18 | 3 | 2 NO + 2 NC | 101119 | Ex9C09 22 3P 110V | 1/40 |
| 48 V AC | 9 A | 18 | 3 | 2 NO + 2 NC | 101120 | Ex9C09 22 3P 48V | 1/40 |
| 42 V AC | 9 A | 18 | 3 | 2 NO + 2 NC | 101121 | Ex9C09 22 3P 42V | 1/40 |
| 36 V AC | 9 A | 18 | 3 | 2 NO + 2 NC | 101122 | Ex9C09 22 3P 36V | 1/40 |
| 24 V AC | 9 A | 18 | 3 | 2 NO + 2 NC | 101123 | Ex9C09 22 3P 24V | 1/40 |

Schema de conexiune



Contactoare Ex9C, mărime carcasă 18

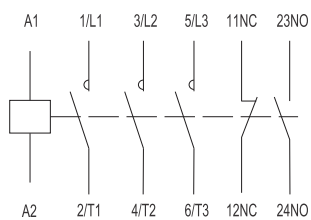
Curent nominal 12 A, 3 poli

- Versiune standard a contactorului
- Montare pe o șină DIN 35 mm sau pe panou
- Contacte auxiliare AX42, montate frontal și / sau contacte auxiliare montate lateral AX43
- Poate fi combinat cu relele de suprasarcină Ex9R38M

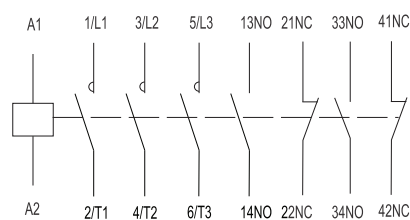


| Tensiune comandă | I_e | Mărime | Poli | Contacte auxiliare | Nr. articol | Tip | Ambalaj |
|------------------|-------------|-----------|----------|--------------------|---------------|--------------------------|-------------|
| 415 V AC | 12 A | 18 | 3 | 1 NO + 1 NC | 101124 | Ex9C12 11 3P 415V | 1/40 |
| 400 V AC | 12 A | 18 | 3 | 1 NO + 1 NC | 101125 | Ex9C12 11 3P 400V | 1/40 |
| 380 V AC | 12 A | 18 | 3 | 1 NO + 1 NC | 101126 | Ex9C12 11 3P 380V | 1/40 |
| 240 V AC | 12 A | 18 | 3 | 1 NO + 1 NC | 101127 | Ex9C12 11 3P 240V | 1/40 |
| 230 V AC | 12 A | 18 | 3 | 1 NO + 1 NC | 101128 | Ex9C12 11 3P 230V | 1/40 |
| 220 V AC | 12 A | 18 | 3 | 1 NO + 1 NC | 101129 | Ex9C12 11 3P 220V | 1/40 |
| 127 V AC | 12 A | 18 | 3 | 1 NO + 1 NC | 101130 | Ex9C12 11 3P 127V | 1/40 |
| 110 V AC | 12 A | 18 | 3 | 1 NO + 1 NC | 101131 | Ex9C12 11 3P 110V | 1/40 |
| 48 V AC | 12 A | 18 | 3 | 1 NO + 1 NC | 101132 | Ex9C12 11 3P 48V | 1/40 |
| 42 V AC | 12 A | 18 | 3 | 1 NO + 1 NC | 101133 | Ex9C12 11 3P 42V | 1/40 |
| 36 V AC | 12 A | 18 | 3 | 1 NO + 1 NC | 101134 | Ex9C12 11 3P 36V | 1/40 |
| 24 V AC | 12 A | 18 | 3 | 1 NO + 1 NC | 101135 | Ex9C12 11 3P 24V | 1/40 |
| | | | | | | | |
| 415 V AC | 12 A | 18 | 3 | 2 NO + 2 NC | 101136 | Ex9C12 22 3P 415V | 1/40 |
| 400 V AC | 12 A | 18 | 3 | 2 NO + 2 NC | 101137 | Ex9C12 22 3P 400V | 1/40 |
| 380 V AC | 12 A | 18 | 3 | 2 NO + 2 NC | 101138 | Ex9C12 22 3P 380V | 1/40 |
| 240 V AC | 12 A | 18 | 3 | 2 NO + 2 NC | 101139 | Ex9C12 22 3P 240V | 1/40 |
| 230 V AC | 12 A | 18 | 3 | 2 NO + 2 NC | 101140 | Ex9C12 22 3P 230V | 1/40 |
| 220 V AC | 12 A | 18 | 3 | 2 NO + 2 NC | 101141 | Ex9C12 22 3P 220V | 1/40 |
| 127 V AC | 12 A | 18 | 3 | 2 NO + 2 NC | 101142 | Ex9C12 22 3P 127V | 1/40 |
| 110 V AC | 12 A | 18 | 3 | 2 NO + 2 NC | 101143 | Ex9C12 22 3P 110V | 1/40 |
| 48 V AC | 12 A | 18 | 3 | 2 NO + 2 NC | 101144 | Ex9C12 22 3P 48V | 1/40 |
| 42 V AC | 12 A | 18 | 3 | 2 NO + 2 NC | 101145 | Ex9C12 22 3P 42V | 1/40 |
| 36 V AC | 12 A | 18 | 3 | 2 NO + 2 NC | 101146 | Ex9C12 22 3P 36V | 1/40 |
| 24 V AC | 12 A | 18 | 3 | 2 NO + 2 NC | 101147 | Ex9C12 22 3P 24V | 1/40 |

Scheme de conexiune



Ex9C12 11 3P



Ex9C12 22 3P

Contactoare Ex9C, mărime carcasă 18

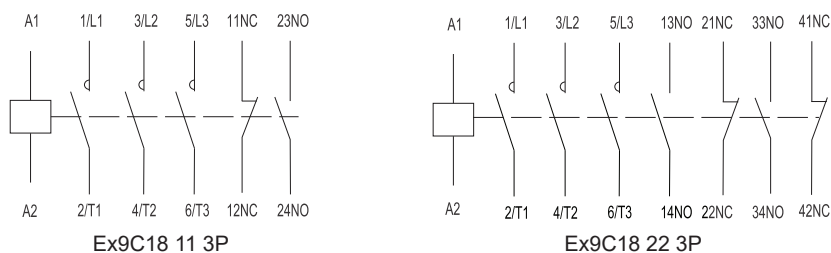
Curent nominal 18 A, 3 poli

- Versiune standard a contactorului
- Montare pe o șină DIN 35 mm sau pe panou
- Contacte auxiliare AX42, montate frontal și / sau contacte auxiliare montate lateral AX43
- Poate fi combinat cu releele de suprasarcină Ex9R38M



| Tensiune comandă | I_e | Mărime | Poli | Contacte auxiliare | Nr. articol | Tip | Ambalaj |
|------------------|-------------|-----------|----------|--------------------|---------------|--------------------------|-------------|
| 415 V AC | 18 A | 18 | 3 | 1 NO + 1 NC | 101148 | Ex9C18 11 3P 415V | 1/40 |
| 400 V AC | 18 A | 18 | 3 | 1 NO + 1 NC | 101149 | Ex9C18 11 3P 400V | 1/40 |
| 380 V AC | 18 A | 18 | 3 | 1 NO + 1 NC | 101150 | Ex9C18 11 3P 380V | 1/40 |
| 240 V AC | 18 A | 18 | 3 | 1 NO + 1 NC | 101151 | Ex9C18 11 3P 240V | 1/40 |
| 230 V AC | 18 A | 18 | 3 | 1 NO + 1 NC | 101152 | Ex9C18 11 3P 230V | 1/40 |
| 220 V AC | 18 A | 18 | 3 | 1 NO + 1 NC | 101153 | Ex9C18 11 3P 220V | 1/40 |
| 127 V AC | 18 A | 18 | 3 | 1 NO + 1 NC | 101154 | Ex9C18 11 3P 127V | 1/40 |
| 110 V AC | 18 A | 18 | 3 | 1 NO + 1 NC | 101155 | Ex9C18 11 3P 110V | 1/40 |
| 48 V AC | 18 A | 18 | 3 | 1 NO + 1 NC | 101156 | Ex9C18 11 3P 48V | 1/40 |
| 42 V AC | 18 A | 18 | 3 | 1 NO + 1 NC | 101157 | Ex9C18 11 3P 42V | 1/40 |
| 36 V AC | 18 A | 18 | 3 | 1 NO + 1 NC | 101158 | Ex9C18 11 3P 36V | 1/40 |
| 24 V AC | 18 A | 18 | 3 | 1 NO + 1 NC | 101159 | Ex9C18 11 3P 24V | 1/40 |
| | | | | | | | |
| 415 V AC | 18 A | 18 | 3 | 2 NO + 2 NC | 101160 | Ex9C18 22 3P 415V | 1/40 |
| 400 V AC | 18 A | 18 | 3 | 2 NO + 2 NC | 101161 | Ex9C18 22 3P 400V | 1/40 |
| 380 V AC | 18 A | 18 | 3 | 2 NO + 2 NC | 101162 | Ex9C18 22 3P 380V | 1/40 |
| 240 V AC | 18 A | 18 | 3 | 2 NO + 2 NC | 101163 | Ex9C18 22 3P 240V | 1/40 |
| 230 V AC | 18 A | 18 | 3 | 2 NO + 2 NC | 101164 | Ex9C18 22 3P 230V | 1/40 |
| 220 V AC | 18 A | 18 | 3 | 2 NO + 2 NC | 101165 | Ex9C18 22 3P 220V | 1/40 |
| 127 V AC | 18 A | 18 | 3 | 2 NO + 2 NC | 101166 | Ex9C18 22 3P 127V | 1/40 |
| 110 V AC | 18 A | 18 | 3 | 2 NO + 2 NC | 101167 | Ex9C18 22 3P 110V | 1/40 |
| 48 V AC | 18 A | 18 | 3 | 2 NO + 2 NC | 101168 | Ex9C18 22 3P 48V | 1/40 |
| 42 V AC | 18 A | 18 | 3 | 2 NO + 2 NC | 101169 | Ex9C18 22 3P 42V | 1/40 |
| 36 V AC | 18 A | 18 | 3 | 2 NO + 2 NC | 101170 | Ex9C18 22 3P 36V | 1/40 |
| 24 V AC | 18 A | 18 | 3 | 2 NO + 2 NC | 101171 | Ex9C18 22 3P 24V | 1/40 |

Scheme de conexiune



Contactoare Ex9C, mărime carcasă 38

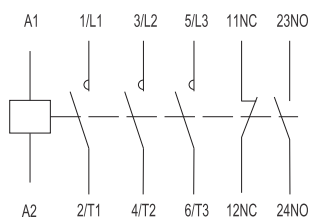
Curent nominal 25 A, 3 poli

- Versiune standard a contactorului
- Montare pe o șină DIN 35 mm sau pe panou
- Contacte auxiliare AX42, montate frontal și / sau contacte auxiliare montate lateral AX43
- Poate fi combinat cu relele de suprasarcină Ex9R38M

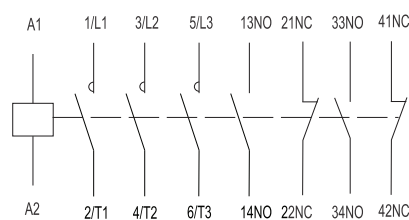


| Tensiune comandă | I_e | Mărime | Poli | Contacte auxiliare | Nr. articol | Tip | Ambalaj |
|------------------|-------------|-----------|----------|--------------------|---------------|--------------------------|-------------|
| 415 V AC | 25 A | 38 | 3 | 1 NO + 1 NC | 101172 | Ex9C25 11 3P 415V | 1/20 |
| 400 V AC | 25 A | 38 | 3 | 1 NO + 1 NC | 101173 | Ex9C25 11 3P 400V | 1/20 |
| 380 V AC | 25 A | 38 | 3 | 1 NO + 1 NC | 101174 | Ex9C25 11 3P 380V | 1/20 |
| 240 V AC | 25 A | 38 | 3 | 1 NO + 1 NC | 101175 | Ex9C25 11 3P 240V | 1/20 |
| 230 V AC | 25 A | 38 | 3 | 1 NO + 1 NC | 101176 | Ex9C25 11 3P 230V | 1/20 |
| 220 V AC | 25 A | 38 | 3 | 1 NO + 1 NC | 101177 | Ex9C25 11 3P 220V | 1/20 |
| 127 V AC | 25 A | 38 | 3 | 1 NO + 1 NC | 101178 | Ex9C25 11 3P 127V | 1/20 |
| 110 V AC | 25 A | 38 | 3 | 1 NO + 1 NC | 101179 | Ex9C25 11 3P 110V | 1/20 |
| 48 V AC | 25 A | 38 | 3 | 1 NO + 1 NC | 101180 | Ex9C25 11 3P 48V | 1/20 |
| 42 V AC | 25 A | 38 | 3 | 1 NO + 1 NC | 101181 | Ex9C25 11 3P 42V | 1/20 |
| 36 V AC | 25 A | 38 | 3 | 1 NO + 1 NC | 101182 | Ex9C25 11 3P 36V | 1/20 |
| 24 V AC | 25 A | 38 | 3 | 1 NO + 1 NC | 101183 | Ex9C25 11 3P 24V | 1/20 |
| | | | | | | | |
| 415 V AC | 25 A | 38 | 3 | 2 NO + 2 NC | 101184 | Ex9C25 22 3P 415V | 1/20 |
| 400 V AC | 25 A | 38 | 3 | 2 NO + 2 NC | 101185 | Ex9C25 22 3P 400V | 1/20 |
| 380 V AC | 25 A | 38 | 3 | 2 NO + 2 NC | 101186 | Ex9C25 22 3P 380V | 1/20 |
| 240 V AC | 25 A | 38 | 3 | 2 NO + 2 NC | 101187 | Ex9C25 22 3P 240V | 1/20 |
| 230 V AC | 25 A | 38 | 3 | 2 NO + 2 NC | 101188 | Ex9C25 22 3P 230V | 1/20 |
| 220 V AC | 25 A | 38 | 3 | 2 NO + 2 NC | 101189 | Ex9C25 22 3P 220V | 1/20 |
| 127 V AC | 25 A | 38 | 3 | 2 NO + 2 NC | 101190 | Ex9C25 22 3P 127V | 1/20 |
| 110 V AC | 25 A | 38 | 3 | 2 NO + 2 NC | 101191 | Ex9C25 22 3P 110V | 1/20 |
| 48 V AC | 25 A | 38 | 3 | 2 NO + 2 NC | 101192 | Ex9C25 22 3P 48V | 1/20 |
| 42 V AC | 25 A | 38 | 3 | 2 NO + 2 NC | 101193 | Ex9C25 22 3P 42V | 1/20 |
| 36 V AC | 25 A | 38 | 3 | 2 NO + 2 NC | 101194 | Ex9C25 22 3P 36V | 1/20 |
| 24 V AC | 25 A | 38 | 3 | 2 NO + 2 NC | 101195 | Ex9C25 22 3P 24V | 1/20 |

Scheme de conexiune



Ex9C25 11 3P



Ex9C25 22 3P

Contactoare Ex9C, mărime carcasă 38

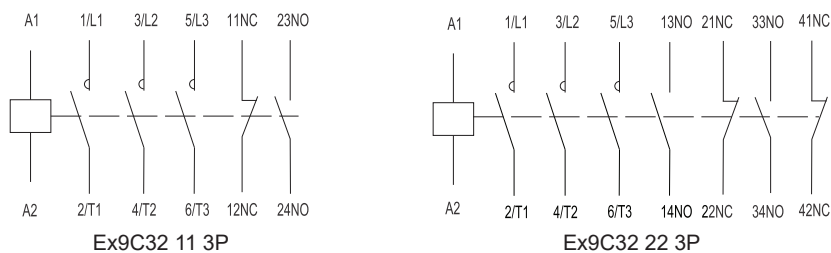
Curent nominal 32 A, 3 poli

- Versiune standard a contactorului
- Montare pe o șină DIN 35 mm sau pe panou
- Contacte auxiliare AX42, montate frontal și / sau contacte auxiliare montate lateral AX43
- Poate fi combinat cu releele de suprasarcină Ex9R38M



| Tensiune comandă | I_e | Mărime | Poli | Contacte auxiliare | Nr. articol | Tip | Ambalaj |
|------------------|-------------|-----------|----------|--------------------|---------------|--------------------------|-------------|
| 415 V AC | 32 A | 38 | 3 | 1 NO + 1 NC | 101196 | Ex9C32 11 3P 415V | 1/20 |
| 400 V AC | 32 A | 38 | 3 | 1 NO + 1 NC | 101197 | Ex9C32 11 3P 400V | 1/20 |
| 380 V AC | 32 A | 38 | 3 | 1 NO + 1 NC | 101198 | Ex9C32 11 3P 380V | 1/20 |
| 240 V AC | 32 A | 38 | 3 | 1 NO + 1 NC | 101199 | Ex9C32 11 3P 240V | 1/20 |
| 230 V AC | 32 A | 38 | 3 | 1 NO + 1 NC | 101200 | Ex9C32 11 3P 230V | 1/20 |
| 220 V AC | 32 A | 38 | 3 | 1 NO + 1 NC | 101201 | Ex9C32 11 3P 220V | 1/20 |
| 127 V AC | 32 A | 38 | 3 | 1 NO + 1 NC | 101202 | Ex9C32 11 3P 127V | 1/20 |
| 110 V AC | 32 A | 38 | 3 | 1 NO + 1 NC | 101203 | Ex9C32 11 3P 110V | 1/20 |
| 48 V AC | 32 A | 38 | 3 | 1 NO + 1 NC | 101204 | Ex9C32 11 3P 48V | 1/20 |
| 42 V AC | 32 A | 38 | 3 | 1 NO + 1 NC | 101205 | Ex9C32 11 3P 42V | 1/20 |
| 36 V AC | 32 A | 38 | 3 | 1 NO + 1 NC | 101206 | Ex9C32 11 3P 36V | 1/20 |
| 24 V AC | 32 A | 38 | 3 | 1 NO + 1 NC | 101207 | Ex9C32 11 3P 24V | 1/20 |
| | | | | | | | |
| 415 V AC | 32 A | 38 | 3 | 2 NO + 2 NC | 101208 | Ex9C32 22 3P 415V | 1/20 |
| 400 V AC | 32 A | 38 | 3 | 2 NO + 2 NC | 101209 | Ex9C32 22 3P 400V | 1/20 |
| 380 V AC | 32 A | 38 | 3 | 2 NO + 2 NC | 101210 | Ex9C32 22 3P 380V | 1/20 |
| 240 V AC | 32 A | 38 | 3 | 2 NO + 2 NC | 101211 | Ex9C32 22 3P 240V | 1/20 |
| 230 V AC | 32 A | 38 | 3 | 2 NO + 2 NC | 101212 | Ex9C32 22 3P 230V | 1/20 |
| 220 V AC | 32 A | 38 | 3 | 2 NO + 2 NC | 101213 | Ex9C32 22 3P 220V | 1/20 |
| 127 V AC | 32 A | 38 | 3 | 2 NO + 2 NC | 101214 | Ex9C32 22 3P 127V | 1/20 |
| 110 V AC | 32 A | 38 | 3 | 2 NO + 2 NC | 101215 | Ex9C32 22 3P 110V | 1/20 |
| 48 V AC | 32 A | 38 | 3 | 2 NO + 2 NC | 101216 | Ex9C32 22 3P 48V | 1/20 |
| 42 V AC | 32 A | 38 | 3 | 2 NO + 2 NC | 101217 | Ex9C32 22 3P 42V | 1/20 |
| 36 V AC | 32 A | 38 | 3 | 2 NO + 2 NC | 101218 | Ex9C32 22 3P 36V | 1/20 |
| 24 V AC | 32 A | 38 | 3 | 2 NO + 2 NC | 101219 | Ex9C32 22 3P 24V | 1/20 |

Scheme de conexiune



Contactoare Ex9C, mărime carcasă 38

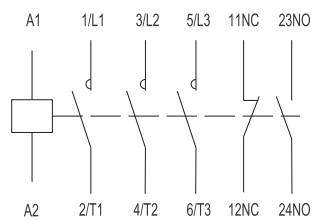
Curent nominal 38 A, 3 poli

- Versiune standard a contactorului
- Montare pe șina DIN 35 mm sau pe panou
- Contacte auxiliare montate frontal AX42 și / sau contacte auxiliare montate lateral AX43
- Se poate combina cu relele de suprasarcină Ex9R38M

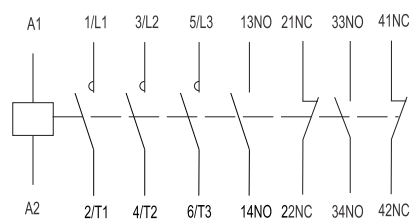


| Tensiune comandă | I_e | Mărime | Poli | Contacte auxiliare | Nr. articol | Tip | Ambalaj |
|------------------|-------------|-----------|----------|--------------------|---------------|--------------------------|-------------|
| 415 V AC | 38 A | 38 | 3 | 1 NO + 1 NC | 101220 | Ex9C38 11 3P 415V | 1/20 |
| 400 V AC | 38 A | 38 | 3 | 1 NO + 1 NC | 101221 | Ex9C38 11 3P 400V | 1/20 |
| 380 V AC | 38 A | 38 | 3 | 1 NO + 1 NC | 101222 | Ex9C38 11 3P 380V | 1/20 |
| 240 V AC | 38 A | 38 | 3 | 1 NO + 1 NC | 101223 | Ex9C38 11 3P 240V | 1/20 |
| 230 V AC | 38 A | 38 | 3 | 1 NO + 1 NC | 101224 | Ex9C38 11 3P 230V | 1/20 |
| 220 V AC | 38 A | 38 | 3 | 1 NO + 1 NC | 101225 | Ex9C38 11 3P 220V | 1/20 |
| 127 V AC | 38 A | 38 | 3 | 1 NO + 1 NC | 101226 | Ex9C38 11 3P 127V | 1/20 |
| 110 V AC | 38 A | 38 | 3 | 1 NO + 1 NC | 101227 | Ex9C38 11 3P 110V | 1/20 |
| 48 V AC | 38 A | 38 | 3 | 1 NO + 1 NC | 101228 | Ex9C38 11 3P 48V | 1/20 |
| 42 V AC | 38 A | 38 | 3 | 1 NO + 1 NC | 101229 | Ex9C38 11 3P 42V | 1/20 |
| 36 V AC | 38 A | 38 | 3 | 1 NO + 1 NC | 101230 | Ex9C38 11 3P 36V | 1/20 |
| 24 V AC | 38 A | 38 | 3 | 1 NO + 1 NC | 101231 | Ex9C38 11 3P 24V | 1/20 |
| | | | | | | | |
| 415 V AC | 38 A | 38 | 3 | 2 NO + 2 NC | 101232 | Ex9C38 22 3P 415V | 1/20 |
| 400 V AC | 38 A | 38 | 3 | 2 NO + 2 NC | 101233 | Ex9C38 22 3P 400V | 1/20 |
| 380 V AC | 38 A | 38 | 3 | 2 NO + 2 NC | 101234 | Ex9C38 22 3P 380V | 1/20 |
| 240 V AC | 38 A | 38 | 3 | 2 NO + 2 NC | 101235 | Ex9C38 22 3P 240V | 1/20 |
| 230 V AC | 38 A | 38 | 3 | 2 NO + 2 NC | 101236 | Ex9C38 22 3P 230V | 1/20 |
| 220 V AC | 38 A | 38 | 3 | 2 NO + 2 NC | 101237 | Ex9C38 22 3P 220V | 1/20 |
| 127 V AC | 38 A | 38 | 3 | 2 NO + 2 NC | 101238 | Ex9C38 22 3P 127V | 1/20 |
| 110 V AC | 38 A | 38 | 3 | 2 NO + 2 NC | 101239 | Ex9C38 22 3P 110V | 1/20 |
| 48 V AC | 38 A | 38 | 3 | 2 NO + 2 NC | 101240 | Ex9C38 22 3P 48V | 1/20 |
| 42 V AC | 38 A | 38 | 3 | 2 NO + 2 NC | 101241 | Ex9C38 22 3P 42V | 1/20 |
| 36 V AC | 38 A | 38 | 3 | 2 NO + 2 NC | 101242 | Ex9C38 22 3P 36V | 1/20 |
| 24 V AC | 38 A | 38 | 3 | 2 NO + 2 NC | 101243 | Ex9C38 22 3P 24V | 1/20 |

Scheme de conexiune



Ex9C38 11 3P



Ex9C38 22 3P

Contactoare Ex9C, mărime carcasă 65

Curent nominal 40 A, 3 poli

- Versiune standard a contactorului
- Montare pe o șină DIN 35 mm sau 75 mm sau pe panou
- Contacte auxiliare AX42, montate frontal și / sau contacte auxiliare montate lateral AX43
- Poate fi combinat cu releele de suprasarcină Ex9R100



| Tensiune comandă | I_e | Mărime | Poli | Contacte auxiliare | Nr. articol | Tip | Ambalaj |
|------------------|-------------|-----------|----------|--------------------|---------------|--------------------------|-------------|
| 415 V AC | 40 A | 65 | 3 | 1 NO + 1 NC | 101244 | Ex9C40 11 3P 415V | 1/12 |
| 400 V AC | 40 A | 65 | 3 | 1 NO + 1 NC | 101245 | Ex9C40 11 3P 400V | 1/12 |
| 380 V AC | 40 A | 65 | 3 | 1 NO + 1 NC | 101246 | Ex9C40 11 3P 380V | 1/12 |
| 240 V AC | 40 A | 65 | 3 | 1 NO + 1 NC | 101247 | Ex9C40 11 3P 240V | 1/12 |
| 230 V AC | 40 A | 65 | 3 | 1 NO + 1 NC | 101248 | Ex9C40 11 3P 230V | 1/12 |
| 220 V AC | 40 A | 65 | 3 | 1 NO + 1 NC | 101249 | Ex9C40 11 3P 220V | 1/12 |
| 127 V AC | 40 A | 65 | 3 | 1 NO + 1 NC | 101250 | Ex9C40 11 3P 127V | 1/12 |
| 110 V AC | 40 A | 65 | 3 | 1 NO + 1 NC | 101251 | Ex9C40 11 3P 110V | 1/12 |
| 48 V AC | 40 A | 65 | 3 | 1 NO + 1 NC | 101252 | Ex9C40 11 3P 48V | 1/12 |
| 42 V AC | 40 A | 65 | 3 | 1 NO + 1 NC | 101253 | Ex9C40 11 3P 42V | 1/12 |
| 36 V AC | 40 A | 65 | 3 | 1 NO + 1 NC | 101254 | Ex9C40 11 3P 36V | 1/12 |
| 24 V AC | 40 A | 65 | 3 | 1 NO + 1 NC | 101255 | Ex9C40 11 3P 24V | 1/12 |

Curent nominal 50 A, 3 poli

- Versiune standard a contactorului
- Montare pe o șină DIN 35 mm sau 75 mm sau pe panou
- Contacte auxiliare AX42, montate frontal și / sau contacte auxiliare montate lateral AX43
- Poate fi combinat cu releele de suprasarcină Ex9R100



| Tensiune comandă | I_e | Mărime | Poli | Contacte auxiliare | Nr. articol | Tip | Ambalaj |
|------------------|-------------|-----------|----------|--------------------|---------------|--------------------------|-------------|
| 415 V AC | 50 A | 65 | 3 | 1 NO + 1 NC | 101256 | Ex9C50 11 3P 415V | 1/12 |
| 400 V AC | 50 A | 65 | 3 | 1 NO + 1 NC | 101257 | Ex9C50 11 3P 400V | 1/12 |
| 380 V AC | 50 A | 65 | 3 | 1 NO + 1 NC | 101258 | Ex9C50 11 3P 380V | 1/12 |
| 240 V AC | 50 A | 65 | 3 | 1 NO + 1 NC | 101259 | Ex9C50 11 3P 240V | 1/12 |
| 230 V AC | 50 A | 65 | 3 | 1 NO + 1 NC | 101260 | Ex9C50 11 3P 230V | 1/12 |
| 220 V AC | 50 A | 65 | 3 | 1 NO + 1 NC | 101261 | Ex9C50 11 3P 220V | 1/12 |
| 127 V AC | 50 A | 65 | 3 | 1 NO + 1 NC | 101262 | Ex9C50 11 3P 127V | 1/12 |
| 110 V AC | 50 A | 65 | 3 | 1 NO + 1 NC | 101263 | Ex9C50 11 3P 110V | 1/12 |
| 48 V AC | 50 A | 65 | 3 | 1 NO + 1 NC | 101264 | Ex9C50 11 3P 48V | 1/12 |
| 42 V AC | 50 A | 65 | 3 | 1 NO + 1 NC | 101265 | Ex9C50 11 3P 42V | 1/12 |
| 36 V AC | 50 A | 65 | 3 | 1 NO + 1 NC | 101266 | Ex9C50 11 3P 36V | 1/12 |
| 24 V AC | 50 A | 65 | 3 | 1 NO + 1 NC | 101267 | Ex9C50 11 3P 24V | 1/12 |

Contactoare Ex9C, mărime carcasă 65

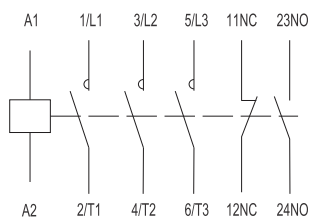
Curent nominal 65 A, 3 poli

- Versiune standard de contactor
- Montare pe șina DIN de 35 mm și 75 mm sau pe panou
- Contacte auxiliare montate frontal AX42 și / sau contacte auxiliare montate lateral AX43
- Se poate combina cu relele de suprasarcină Ex9R100



| Tensiune comandă | I_e | Mărime | Poli | Contacte auxiliare | Nr. articol | Tip | Ambalaj |
|------------------|-------------|-----------|----------|--------------------|---------------|--------------------------|-------------|
| 415 V AC | 65 A | 65 | 3 | 1 NO + 1 NC | 101268 | Ex9C65 11 3P 415V | 1/12 |
| 400 V AC | 65 A | 65 | 3 | 1 NO + 1 NC | 101269 | Ex9C65 11 3P 400V | 1/12 |
| 380 V AC | 65 A | 65 | 3 | 1 NO + 1 NC | 101270 | Ex9C65 11 3P 380V | 1/12 |
| 240 V AC | 65 A | 65 | 3 | 1 NO + 1 NC | 101271 | Ex9C65 11 3P 240V | 1/12 |
| 230 V AC | 65 A | 65 | 3 | 1 NO + 1 NC | 101272 | Ex9C65 11 3P 230V | 1/12 |
| 220 V AC | 65 A | 65 | 3 | 1 NO + 1 NC | 101273 | Ex9C65 11 3P 220V | 1/12 |
| 127 V AC | 65 A | 65 | 3 | 1 NO + 1 NC | 101274 | Ex9C65 11 3P 127V | 1/12 |
| 110 V AC | 65 A | 65 | 3 | 1 NO + 1 NC | 101275 | Ex9C65 11 3P 110V | 1/12 |
| 48 V AC | 65 A | 65 | 3 | 1 NO + 1 NC | 101276 | Ex9C65 11 3P 48V | 1/12 |
| 42 V AC | 65 A | 65 | 3 | 1 NO + 1 NC | 101277 | Ex9C65 11 3P 42V | 1/12 |
| 36 V AC | 65 A | 65 | 3 | 1 NO + 1 NC | 101278 | Ex9C65 11 3P 36V | 1/12 |
| 24 V AC | 65 A | 65 | 3 | 1 NO + 1 NC | 101279 | Ex9C65 11 3P 24V | 1/12 |

Schema conexiuni



Ex9C40, Ex9C50, Ex9C65 11 3P

Contactoare Ex9C, mărime carcasă 100

Curent nominal 80 A, 3 poli

- Versiune standard a contactorului
- Montare pe o șină DIN 35 mm sau 75 mm sau pe panou
- Contacte auxiliare AX42, montate frontal și / sau contacte auxiliare montate lateral AX43
- Poate fi combinat cu relele de suprasarcină Ex9R100



| Tensiune comandă | I_e | Mărime | Poli | Contacte auxiliare | Nr. articol | Tip | Ambalaj |
|------------------|-------------|------------|----------|--------------------|---------------|--------------------------|-------------|
| 415 V AC | 80 A | 100 | 3 | 1 NO + 1 NC | 101335 | Ex9C80 11 3P 415V | 1/12 |
| 400 V AC | 80 A | 100 | 3 | 1 NO + 1 NC | 101336 | Ex9C80 11 3P 400V | 1/12 |
| 380 V AC | 80 A | 100 | 3 | 1 NO + 1 NC | 101337 | Ex9C80 11 3P 380V | 1/12 |
| 240 V AC | 80 A | 100 | 3 | 1 NO + 1 NC | 101338 | Ex9C80 11 3P 240V | 1/12 |
| 230 V AC | 80 A | 100 | 3 | 1 NO + 1 NC | 101339 | Ex9C80 11 3P 230V | 1/12 |
| 220 V AC | 80 A | 100 | 3 | 1 NO + 1 NC | 101340 | Ex9C80 11 3P 220V | 1/12 |
| 127 V AC | 80 A | 100 | 3 | 1 NO + 1 NC | 101341 | Ex9C80 11 3P 127V | 1/12 |
| 110 V AC | 80 A | 100 | 3 | 1 NO + 1 NC | 101342 | Ex9C80 11 3P 110V | 1/12 |
| 48 V AC | 80 A | 100 | 3 | 1 NO + 1 NC | 101343 | Ex9C80 11 3P 48V | 1/12 |
| 42 V AC | 80 A | 100 | 3 | 1 NO + 1 NC | 101344 | Ex9C80 11 3P 42V | 1/12 |
| 36 V AC | 80 A | 100 | 3 | 1 NO + 1 NC | 101345 | Ex9C80 11 3P 36V | 1/12 |
| 24 V AC | 80 A | 100 | 3 | 1 NO + 1 NC | 101346 | Ex9C80 11 3P 24V | 1/12 |

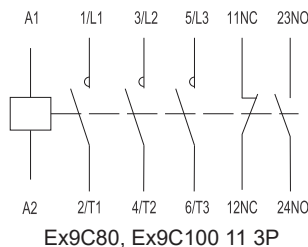
Curent nominal 100 A, 3 poli

- Versiune standard a contactorului
- Montare pe o șină DIN 35 mm sau 75 mm sau pe panou
- Contacte auxiliare AX42, montate frontal și / sau contacte auxiliare montate lateral AX43
- Poate fi combinat cu relele de suprasarcină Ex9R100



| Tensiune comandă | I_e | Mărime | Poli | Contacte auxiliare | Nr. articol | Tip | Ambalaj |
|------------------|--------------|------------|----------|--------------------|---------------|---------------------------|-------------|
| 415 V AC | 100 A | 100 | 3 | 1 NO + 1 NC | 101347 | Ex9C100 11 3P 415V | 1/12 |
| 400 V AC | 100 A | 100 | 3 | 1 NO + 1 NC | 101348 | Ex9C100 11 3P 400V | 1/12 |
| 380 V AC | 100 A | 100 | 3 | 1 NO + 1 NC | 101349 | Ex9C100 11 3P 380V | 1/12 |
| 240 V AC | 100 A | 100 | 3 | 1 NO + 1 NC | 101350 | Ex9C100 11 3P 240V | 1/12 |
| 230 V AC | 100 A | 100 | 3 | 1 NO + 1 NC | 101351 | Ex9C100 11 3P 230V | 1/12 |
| 220 V AC | 100 A | 100 | 3 | 1 NO + 1 NC | 101352 | Ex9C100 11 3P 220V | 1/12 |
| 127 V AC | 100 A | 100 | 3 | 1 NO + 1 NC | 101353 | Ex9C100 11 3P 127V | 1/12 |
| 110 V AC | 100 A | 100 | 3 | 1 NO + 1 NC | 101354 | Ex9C100 11 3P 110V | 1/12 |
| 48 V AC | 100 A | 100 | 3 | 1 NO + 1 NC | 101355 | Ex9C100 11 3P 48V | 1/12 |
| 42 V AC | 100 A | 100 | 3 | 1 NO + 1 NC | 101356 | Ex9C100 11 3P 42V | 1/12 |
| 36 V AC | 100 A | 100 | 3 | 1 NO + 1 NC | 101357 | Ex9C100 11 3P 36V | 1/12 |
| 24 V AC | 100 A | 100 | 3 | 1 NO + 1 NC | 101358 | Ex9C100 11 3P 24V | 1/12 |

Schema de conexiune



Date tehnice Ex9C, mărime carcasă 18

Contactoare Ex9C09, Ex9C12, Ex9C18

Parametri generali

| | | |
|--|--------|------------------------|
| Contactoare clasificate in regim AC-3 | | |
| Adecvate în principal pentru aplicații industriale | | |
| Montare pe șină DIN 35 mm sau pe panou | | |
| Cu contacte auxiliare încorporate | | |
| Accesorii | | |
| Contacte auxiliare montate frontal | AX42 | 101284 — 101291 |
| Contacte auxiliare montate lateral | AX4311 | 101292 |
| Mod de protecție | CCU42 | 104498, 104499, 104500 |
| Interblocaj mecanic | MIT42 | 107960 |

Parametri electrici – contacte principale și generalități

| | Ex9C09 | Ex9C12 | Ex9C18 |
|---|------------------|------------|------------|
| Testat conform cu | IEC/EN 60947-4-1 | | |
| Tensiune nominală operațională U_e | 690 V AC | | |
| Tensiune nominală de izolare U_i | 690 V AC | | |
| Tensiune nom de ținere la impuls U_{imp} | 6 kV | 6 kV | 6 kV |
| Frecvență nominală | 50/60 Hz | | |
| Contacte opuse interblocați conform EN 60947-4-1, Anexa L | da | da | da |
| Curent termic convențional în aer I_{th} | 25 A | 25 A | 32 A |
| Curent nominal operațional I_e | | | |
| AC-1 | 25 A | 25 A | 32 A |
| AC-2/AC-3/AC-4, 380/400 V | 9 A | 12 A | 18 A |
| AC-3, 660/690 V | 6.7 A | 9 A | 10.6 A |
| AC-2/AC-4, 660/690 V | 4.9 A | 4.9 A | 6.7 A |
| Putere nominală a motorului trifazat | | | |
| AC-3/AC-4, 380/400 V | 4 kW | 5.5 kW | 7.5 kW |
| AC-3, 660/690 V | 5.5 kW | 7.5 kW | 9 kW |
| AC-4, 660/690 V | 4 kW | 4 kW | 5.5 kW |
| Valoare maximă a siguranței fuzibile | | | |
| Coordonare tip 1 at 500 V AC | 25 A gG/gL | 40 A gG/gL | 50 A gG/gL |
| Coordonare tip 2 at 500 V AC | 20 A gG/gL | 25 A gG/gL | 36 A gG/gL |
| Izolație sigură (EN 61140) | | | |
| Contact principal – contact principal | 400 V AC | 400 V AC | 400 V AC |
| Contact principal - bobină | 400 V AC | 400 V AC | 400 V AC |
| Putere trifazată AC-1 | | | |
| Siguranță fuzibilă max de back-up. gG/gL | 50 A | 50 A | 63 A |
| Putere la 230/240 V | 10 kW | 10 kW | 13 kW |
| Putere la 380/400 V | 17 kW | 17 kW | 21 kW |
| Putere la 660/690 V | 29 kW | 29 kW | 37 kW |
| Curent nominal $I_e = I_{th}$ | 25 A | 25 A | 32 A |
| Putere monofazată AC-1, 3 contacte în paralel | | | |
| Siguranță fuzibilă max. de back-up gG/gL | 80 A | 80 A | 100 A |
| Putere la 230/240 V | 23 kW | 23 kW | 29 kW |
| Putere la 380/400 V | 37 kW | 37 kW | 48 kW |
| Putere la 660/690 V | 64 kW | 64 kW | 82 kW |
| Curent nominal $I_e = I_{th}$ | 56 A | 56 A | 72 A |

Date tehnice Ex9C, mărime carcasă 18

Contactoare Ex9C09, Ex9C12, Ex9C18

Parametri electrici – contacte principale și generalități

| | Ex9C09 | Ex9C12 | Ex9C18 |
|--|-------------------------------|---------------------------|---------------------------|
| Capacitate închidere | | | |
| 230/240 V | 144 A | 144 A | 216 A |
| 380/400 V | 144 A | 144 A | 216 A |
| 660/690 V | 144 A | 144 A | 216 A |
| Capacitate de rupere | | | |
| 230/240 V | 90 A | 120 A | 180 A |
| 380/400 V | 90 A | 120 A | 180 A |
| 660/690 V | 67 A | 90 A | 106 A |
| Durată de viață mecanică | 10 000 000 cicluri de operare | | |
| Durată de viață electrică 380/400 V | | | |
| AC-3 | 1 200 000 cicluri de operare | | |
| AC-4 | 50 000 cicluri de operare | 40 000 cicluri de operare | 40 000 cicluri de operare |
| Categorie supratensiune | III | | |
| Clasa EMC | A | | |
| Index urmărire comparativă | 400 V | | |
| Curent de scurtcircuit predeterminat I_q | 50 kA | | |

Parametri electrici - bobină

| | Ex9C09 | Ex9C12 | Ex9C18 |
|------------------------------------|---|-----------------|-----------------|
| Tensiune de comandă U_c | 24, 36, 42, 48, 110, 127, 220, 230, 240, 380, 400, 415 V AC | | |
| Domeniu tensiunii de comandă U_c | 0.8 — 1.1 U_c | 0.8 — 1.1 U_c | 0.8 — 1.1 U_c |
| Frecvență | 50 Hz | 50 Hz | 50 Hz |
| Putere consum | | | |
| Atragere | 90 VA / 40 W | 90 VA / 40 W | 90 VA / 40 W |
| Menținere | 9.5 VA / 4 W | 9.5 VA / 4 W | 9.5 VA / 4 W |
| Sarcină | 100 % | 100 % | 100 % |
| Înărzire la închidere | 12 — 24 ms | 12 — 24 ms | 12 — 24 ms |
| Întârziere la deschidere | 6 — 20 ms | 6 — 20 ms | 6 — 20 ms |
| Întârziere închidere cu AX frontal | 8 — 18 ms | 8 — 18 ms | 8 — 18 ms |

Parametri electrici – contacte auxiliare încorporate

| | |
|---|---|
| Tensiune nominală operațională U_e | 690 V AC |
| Tensiune nominală de izolare U_i | 690 V AC |
| Tensiune nom. de ținere la impulse U_{imp} | 6 kV |
| Frecvență nominală | 50 Hz |
| Contacte opuse interblocate conform EN 60947-4-1, Anexa L | da |
| Curent termic convențional în aer I_{th} | 10 A |
| Curent nominal operațional I_e | |
| AC-15 | 6 A / 120 V, 3 A / 240 V, 1.9 A / 380 V, 1.5 A / 480 V, 1.2 A / 600 V |
| DC-13 | 0.55 A / 125 V, 0.27 A / 250 V |
| Siguranță fuzibilă max. de back-up | 10 A gG/gL |
| Crt. nom. de scurtcircuit cond. I_k cu siguranța max de back-up | 1 kA |

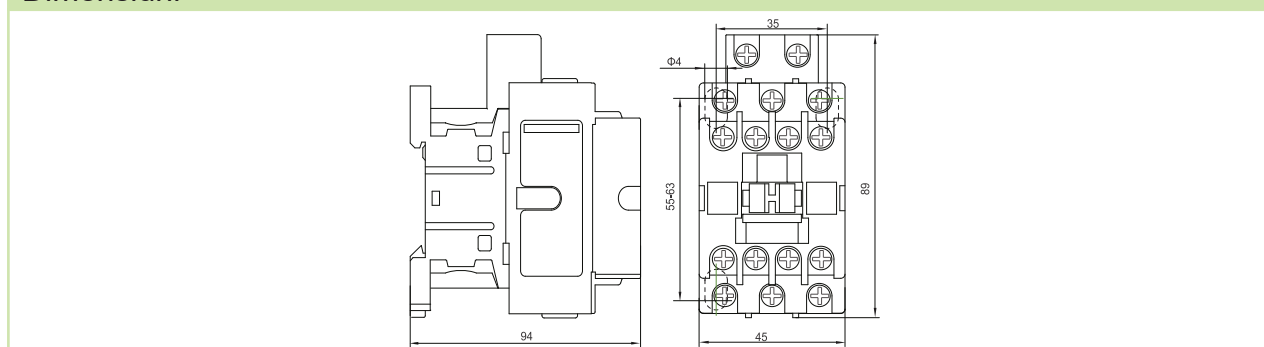
Date tehnice Ex9C, mărime carcasă 18

Contactoare Ex9C09, Ex9C12, Ex9C18

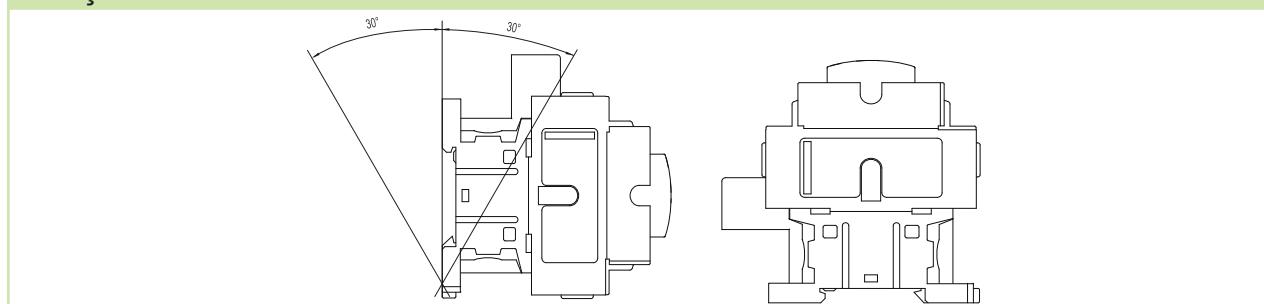
Parametri mecanici

| | Ex9C09 | Ex9C12 | Ex9C18 |
|------------------------------------|--|---------|---------|
| Lățime dispozitiv | 45 mm (fără contact auxiliar montat lateral) | | |
| Înălțime dispozitiv | 89 mm inclusiv clemă șină | | |
| Adâncime dispozitiv | 94 mm (fără contact auxiliar montat frontal) | | |
| Montare | montare facilă pe o șină DIN de 35 mm sau pe panoul | | |
| Gradul de protecție | IP20 | | |
| Borne | lift | | |
| Capacitate bornă | (1 — 2) x (1.5 — 6 mm ²) lițat; 1 x (1 — 6 mm ²), 2 x (1 — 4 mm ²) solid | | |
| Cuplu de strângere a bornelor | 1.5 — 1.7 Nm | | |
| Temperatura ambiantă | -20 — +60 °C | | |
| Altitudine | ≤ 2000 m | | |
| Umiditate relativă | ≤ 95 % | | |
| Rezistența la umiditate și căldură | clasa 2 | | |
| Gradul de poluare | 3 | | |
| Clasa de instalare | III | | |
| Greutate | 0.35 kg | 0.35 kg | 0.35 kg |
| Pierdere de putere la I_e | 0.2 W | 0.36 W | 0.8 W |

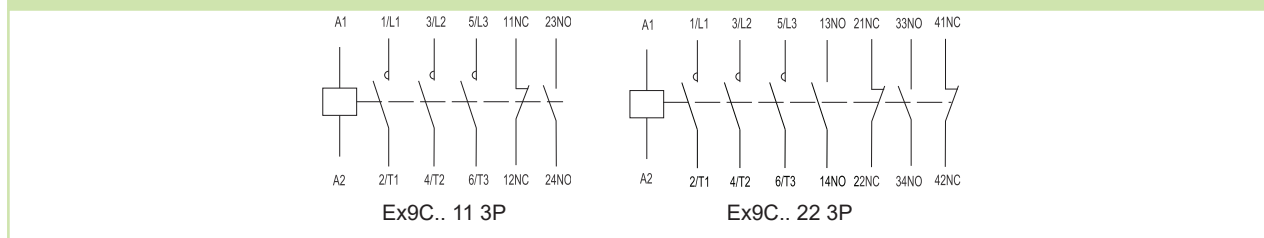
Dimensiuni



Poziții montare



Scheme de conexiune



Date tehnice Ex9C, mărime carcasă 38

Contactoare Ex9C25, Ex9C32, Ex9C38

Parametri generali

Contactoare clasificate în regim AC-3 adecvat în principal pentru aplicații industriale

Montare pe șină DIN 35 mm sau 75 mm sau pe panou

Cu contacte auxiliare încorporate

Accesorii

| | | |
|------------------------------------|--------|------------------------|
| Contacte auxiliare montate frontal | AX42 | 101284 — 101291 |
| Contacte auxiliare montate lateral | AX4311 | 101292 |
| Modul de protecție | CCU42 | 104498, 104499, 104500 |
| Interlocări mecanice | MIT42 | 107960 |

Parametri electrici – contacte principale și generalități

| | Ex9C25 | Ex9C32 | Ex9C38 |
|---|------------------|------------|------------|
| Testat conform cu | IEC/EN 60947-4-1 | | |
| Tensiune nominal operațională U_e | 690 V AC | | |
| Tensiune nominală de izolare U_i | 690 V AC | | |
| Tensiune nom de ținere la impuls U_{imp} | 6 kV | 6 kV | 6 kV |
| Frecvență nominală | 50/60 Hz | | |
| Contacte opuse interblocate conform EN 60947-4-1, Anexa L | da | da | da |
| Curent termic convențional în aer I_{th} | 40 A | 50 A | 50 A |
| Curent nominal operațional I_e | | | |
| AC-1 | 40 A | 50 A | 50 A |
| AC-2/AC-3/AC-4, 380/400 V | 25 A | 32 A | 38 A |
| AC-3, 660/690 V | 17.3 A | 21.9 A | 21.9 A |
| AC-2/AC-4, 660/690 V | 14 A | 17.3 A | 17.3 A |
| Putere nominală a motorului trifazat | | | |
| AC-3/AC-4, 380/400 V | 11 kW | 15 kW | 18.5 kW |
| AC-3, 660/690 V | 15 kW | 18.5 kW | 18.5 kW |
| AC-4, 660/690 V | 11 kW | 15 kW | 15 kW |
| Valoare maximă a siguranței fuzibile | | | |
| Coordonare tip 1 la 500 V AC | 63 A gG/gL | 63 A gG/gL | 63 A gG/gL |
| Coordonare tip 2 la 500 V AC | 40 A gG/gL | 63 A gG/gL | 63 A gG/gL |
| Izolație sigură (EN 61140) | | | |
| Contact principal – contact principal | 400 V AC | 400 V AC | 400 V AC |
| Contact principal - bobină | 400 V AC | 400 V AC | 400 V AC |
| Putere trifazată în AC-1 | | | |
| Siguranță fuzibilă max. de back-up gG/gL | 80 A | 100 A | 100 A |
| Putere la 230/240 V | 16 kW | 20 kW | 20 kW |
| Putere la 380/400 V | 26 kW | 33 kW | 33 kW |
| Putere la 660/690 V | 46 kW | 57 kW | 57 kW |
| Curent nominal $I_e = I_{th}$ | 40 A | 50 A | 50 A |
| Putere monofazată AC-1, 3 contacte în paralel | | | |
| Siguranță fuzibilă max. de back-up gG/gL | 160 A | 160 A | 160 A |
| Putere la 230/240 V | 34 kW | 42 kW | 42 kW |
| Putere la 380/400 V | 55 kW | 69 kW | 69 kW |
| Putere la 660/690 V | 96 kW | 120 kW | 120 kW |
| Curent nominal $I_e = I_{th}$ | 84 A | 105 A | 105 A |

Date tehnice Ex9C, mărime carcasă 38

Contactoare Ex9C25, Ex9C32, Ex9C38

Parametri electrici – contacte principale și generalități

| | Ex9C25 | Ex9C32 | Ex9C38 |
|--|-------------------------------|---------------------------|---------------------------|
| Capacitate închidere | | | |
| 230/240 V | 300 A | 384 A | 456 A |
| 380/400 V | 300 A | 384 A | 456 A |
| 660/690 V | 300 A | 384 A | 456 A |
| Capacitate de rupere | | | |
| 230/240 V | 250 A | 320 A | 320 A |
| 380/400 V | 250 A | 320 A | 320 A |
| 660/690 V | 173 A | 219 A | 219 A |
| Durată de viață mecanică | 10 000 000 cicluri de operare | | |
| Durată de viață electrică 380/400 V | | | |
| AC-3 | 1 200 000 cicluri de operare | | |
| AC-4 | 50 000 cicluri de operare | 40 000 cicluri de operare | 40 000 cicluri de operare |
| Categorie supratensiune | III | | |
| Clasa EMC | A | | |
| Index urmărire comparativă | 400 V | | |
| Curent de scurtcircuit predeterminat I_q | 50 kA | | |

Parametrii electrici bobină

| | Ex9C25 | Ex9C32 | Ex9C38 |
|------------------------------------|---|-----------------|-----------------|
| Tensiune de comandă U_c | 24, 36, 42, 48, 110, 127, 220, 230, 240, 380, 400, 415 V AC | | |
| Domeniu tensiunii de comandă U_c | 0.8 — 1.1 U_c | 0.8 — 1.1 U_c | 0.8 — 1.1 U_c |
| Frecvență | 50 Hz | 50 Hz | 50 Hz |
| Putere de consum | | | |
| Atragere | 100 VA / 50 W | 100 VA / 50 W | 100 VA / 50 W |
| Menținere | 10.5 VA / 5 W | 10.5 VA / 5 W | 10.5 VA / 5 W |
| Sarcină | 100 % | 100 % | 100 % |
| Înărzire la închidere | 14 — 27 ms | 14 — 27 ms | 14 — 27 ms |
| Întârziere la deschidere | 7 — 22 ms | 7 — 22 ms | 7 — 22 ms |
| Întârziere închidere cu AX frontal | 9 — 20 ms | 9 — 20 ms | 9 — 20 ms |

Parametri electrici – contacte auxiliare încorporate

| | |
|---|---|
| Tensiune nominală operațională U_e | 690 V AC |
| Tensiune nominală de izolare U_i | 690 V AC |
| Tensiune nom. de ținare la impuls U_{imp} | 6 kV |
| Frecvență nominală | 50 Hz |
| Contacte opuse interblocate conform EN 60947-4-1, Anexa L | da |
| Curent termic convențional în aer I_{th} | 10 A |
| Curent nominal operațional I_e | |
| AC-15 | 6 A / 120 V, 3 A / 240 V, 1.9 A / 380 V, 1.5 A / 480 V, 1.2 A / 600 V |
| DC-13 | 0.55 A / 125 V, 0.27 A / 250 V |
| Siguranță fuzibilă max de back-up. | 10 A gG/gL |
| Crt. nom. de scurtcircuit cond. I_k cu siguranța max de back-up | 1 kA |

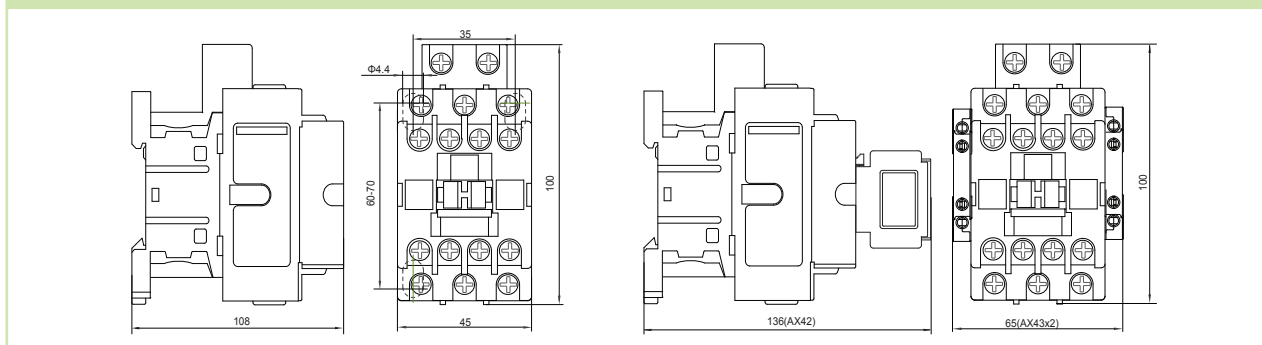
Date tehnice Ex9C, mărime carcasă 38

Contactoare Ex9C25, Ex9C32, Ex9C38

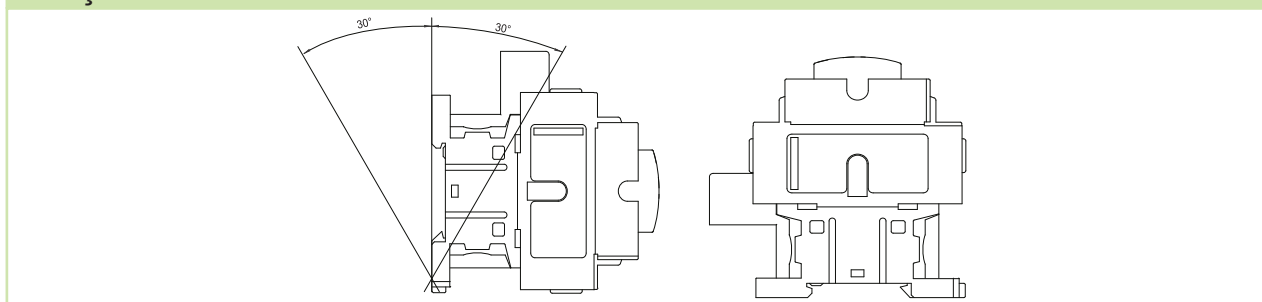
Parametri mecanici

| | Ex9C25 | Ex9C32 | Ex9C38 |
|------------------------------------|--|--------|--------|
| Lățime dispozitiv | 45 mm (fără contact auxiliar montat lateral) | | |
| Înălțime dispozitiv | 100 mm inclusiv clemă șină | | |
| Adâncime dispozitiv | 108 mm (fără contact auxiliar montat frontal) | | |
| Montare | Montare facilă pe o șină DIN de 35 mm sau 75 mm sau pe panou | | |
| Gradul de protecție | IP20 | | |
| Borne | lift | | |
| Capacitate bornă | (1 — 2) x (2.5 — 10 mm ²) lițat; 1 x (1 — 10 mm ²), 2 x (1.5 — 6 mm ²) solid | | |
| Cuplu de strângere a bornelor | 2 — 2.5 Nm | | |
| Temperatura ambiantă | -20 — +60 °C | | |
| Altitudine | ≤ 2000 m | | |
| Umiditate relativă | ≤ 95 % | | |
| Rezistența la umiditate și căldură | clasa 2 | | |
| Gradul de poluare | 3 | | |
| Clasa de instalare | III | | |
| Greutate | 0.4 kg | 0.4 kg | 0.4 kg |
| Pierdere de putere la I_e | 1.25 W | 2 W | 3 W |

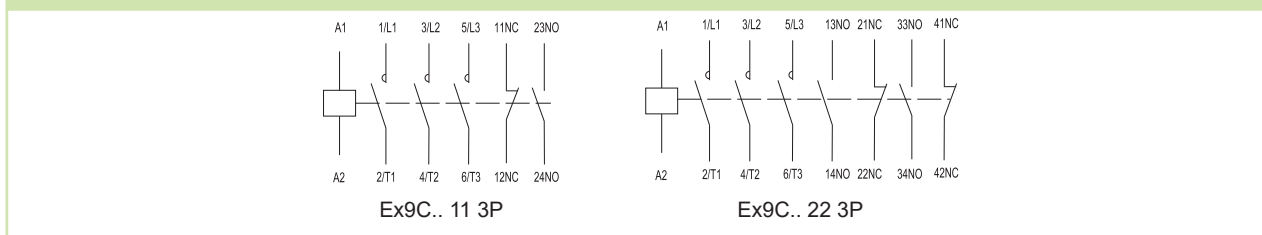
Dimensiuni



Poziții montare



Scheme de conexiune



Date tehnice Ex9C, mărime carcasă 65

Contactoare Ex9C40, Ex9C50, Ex9C65

General parameters

| | | |
|---|--------|------------------------|
| Parametri generali | | |
| Contactoare clasificate AC-3 | | |
| Adecvat în principal pentru aplicații industriale | | |
| Montare pe șină DIN 35 mm sau 75 mm sau pe panou | | |
| Cu contacte auxiliare încorporate | | |
| Accesorii | | |
| Contacte auxiliare montate frontal | AX42 | 101284 — 101291 |
| Contacte auxiliare montate lateral | AX4311 | 101292 |
| Modul de protecție | CCU43 | 104495, 104496, 104497 |
| Interblocări mecanice | MIT43 | 107961 |

Parametri electrici – contacte principale și generalități

| | Ex9C40 | Ex9C50 | Ex9C65 |
|---|------------------|-------------|-------------|
| Testat conform cu | IEC/EN 60947-4-1 | | |
| Tensiune nominală operațională U_e | 690 V AC | | |
| Tensiune nominală de izolare U_i | 1000 V AC | | |
| Tensiune nom. de ținere la impuls U_{imp} | 6 kV | 6 kV | 6 kV |
| Frecvență nominală | 50/60 Hz | | |
| Contacte opuse interblocați conform EN 60947-4-1, Anexa L | da | da | da |
| Curent termic convențional în aer liber I_{th} | 60 A | 80 A | 80 A |
| Curent nominal operațional I_e | | | |
| AC-1 | 60 A | 80 A | 80 A |
| AC-2/AC-3/AC-4, 380/400 V | 40 A | 50 A | 65 A |
| AC-2/AC-3/AC-4, 660/690 V | 34 A | 39 A | 42 A |
| Putere nominală a motorului trifazat | | | |
| AC-3/AC-4, 380/400 V | 18.5 kW | 22 kW | 30 kW |
| AC-3/AC-4, 660/690 V | 30 kW | 33 kW | 37 kW |
| Valoare maximă a siguranței fuzibile | | | |
| Coordonare tip 1 la 500 V AC | 80 A gG/gL | 100 A gG/gL | 160 A gG/gL |
| Coordonare tip 2 la 500 V AC | 80 A gG/gL | 100 A gG/gL | 125 A gG/gL |
| Izolație sigură (EN 61140) | | | |
| Contact principal – contact principal | 690 V AC | 690 V AC | 690 V AC |
| Contact principal – bobină | 690 V AC | 690 V AC | 690 V AC |
| Putere trifazată AC-1 | | | |
| Siguranță fuzibilă max. de back-up gG/gL | 125 A | 160 A | 160 A |
| Putere la 230/240 V | 24 kW | 32 kW | 32 kW |
| Putere la 380/400 V | 40 kW | 53 kW | 53 kW |
| Putere la 660/690 V | 69 kW | 92 kW | 92 kW |
| Curent nom. $I_e = I_{th}$ | 60 A | 80 A | 80 A |
| Putere monofazată AC-1, 3 contacte în paralel | | | |
| Siguranță fuzibilă max. de back-up gG/gL | 200 A | 250 A | 250 A |
| Putere la 230/240 V | 50 kW | 67 kW | 67 kW |
| Putere la 380/400 V | 83 kW | 110 kW | 110 kW |
| Putere la 660/690 V | 144 kW | 192 kW | 192 kW |
| Curent nom. $I_e = I_{th}$ | 126 A | 168 A | 168 A |

Date tehnice Ex9C, mărime carcasă 65

Contactoare Ex9C40, Ex9C50, Ex9C65

Parametri electrici – contacte principale și generalități

| | Ex9C40 | Ex9C50 | Ex9C65 |
|--|-------------------------------|---------------------------|---------------------------|
| Capacitate închidere | | | |
| 230/240 V | 480 A | 600 A | 780 A |
| 380/400 V | 480 A | 600 A | 780 A |
| 660/690 V | 480 A | 600 A | 780 A |
| Capacitate de rupere | | | |
| 230/240 V | 400 A | 500 A | 650 A |
| 380/400 V | 400 A | 500 A | 650 A |
| 660/690 V | 340 A | 390 A | 420 A |
| Durată de viață mecanică | 10 000 000 cicluri de operare | | |
| Durată de viață electrică 380/400 V | | | |
| AC-3 | 1 200 000 cicluri de operare | | |
| AC-4 | 35 000 cicluri de operare | 30 000 cicluri de operare | 30 000 cicluri de operare |
| Categorie supratensiune | III | | |
| Mediu EMC | A | | |
| Index urmărire comparativă | 400 V | | |
| Curent de scurtcircuit predeterminat I_q | 50 kA | | |

Parametrii electrici - bobină

| | Ex9C40 | Ex9C50 | Ex9C65 |
|--------------------------------------|---|-----------------|-----------------|
| Tensiune comandă U_c | 24, 36, 42, 48, 110, 127, 220, 230, 240, 380, 400, 415 V AC | | |
| Toleranța tensiunii de comandă U_c | 0.8 — 1.1 U_c | 0.8 — 1.1 U_c | 0.8 — 1.1 U_c |
| Frecvență | 50 Hz | 50 Hz | 50 Hz |
| Putere consum | | | |
| Atragere | 240 VA / 100 W | 240 VA / 100 W | 240 VA / 100 W |
| Menținere | 25 VA / 10 W | 25 VA / 10 W | 25 VA / 10 W |
| Sarcină | 100 % | 100 % | 100 % |
| Întârziere la închidere | 20 — 30 ms | 20 — 30 ms | 20 — 30 ms |
| Întârziere la deschidere | 8 — 20 ms | 8 — 20 ms | 8 — 20 ms |
| Întârziere închidere cu AX frontal | 12 — 25 ms | 12 — 25 ms | 12 — 25 ms |

Parametri electrici – contacte auxiliare încorporate

| | |
|---|---|
| Tensiune nominală operațională U_e | 690 V AC |
| Tensiune nominală de izolare U_i | 690 V AC |
| Tensiune nom. de ținere la impuls U_{imp} | 6 kV |
| Frecvență nominală | 50 Hz |
| Contacte opuse interblocate conform EN 60947-4-1, Anexa L | da |
| Curent termic convențional în aer I_{th} | 10 A |
| Curent nominal operațional I_e | |
| AC-15 | 6 A / 120 V, 3 A / 240 V, 1.9 A / 380 V, 1.5 A / 480 V, 1.2 A / 600 V |
| DC-13 | 0.55 A / 125 V, 0.27 A / 250 V |
| Siguranță fuzibilă max. de back-up | 10 A gG/gL |
| Crt. nom. de scurtcircuit cond. I_k cu siguranța max de back-up | 1 kA |

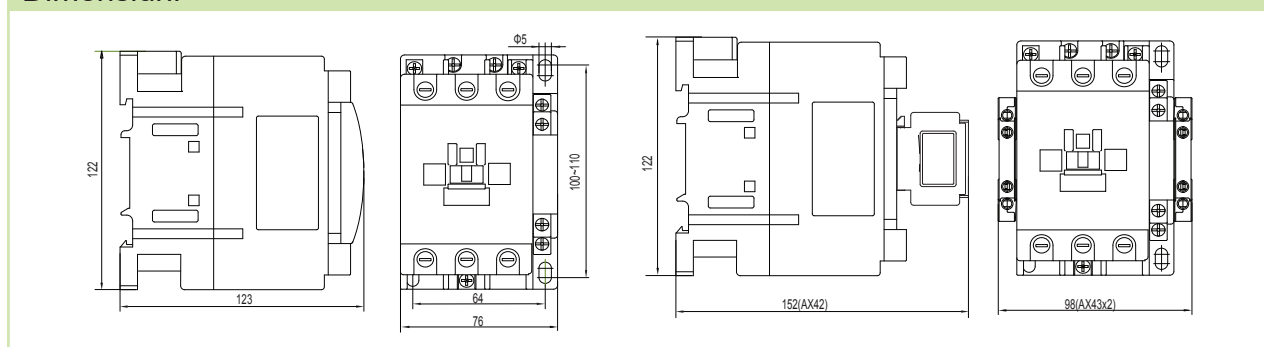
Date tehnice Ex9C, mărime carcasă 65

Contactoare Ex9C40, Ex9C50, Ex9C65

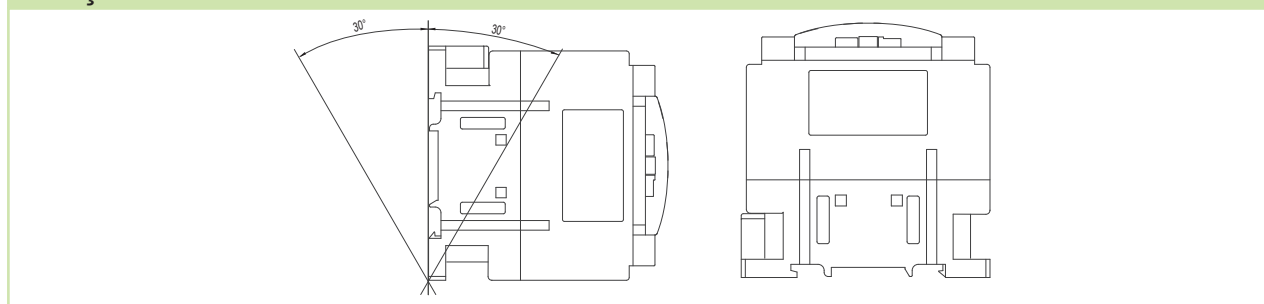
Parametri mecanici

| | Ex9C40 | Ex9C50 | Ex9C65 |
|------------------------------------|--|---------|---------|
| Lățime dispozitiv | 76 mm (without side-mounted auxiliary contact) | | |
| Înălțime dispozitiv | 122 mm inclusiv clemă șină | | |
| Adâncime dispozitiv | 123 mm (fără contact auxiliar montat frontal) | | |
| Montare | Montare facilă pe o șină (DIN) de 35 mm sau 75 mm sau pe panou | | |
| Gradul de protecție | IP20 | | |
| Borne | lift | | |
| Capacitate bornă | (1 — 2) x (2.5 — 25 mm ²) | | |
| Cuplu de strângere a bornelor | 5.5 — 6 Nm | | |
| Temperatura ambiantă | -20 — +60 °C | | |
| Altitudine | ≤ 2000 m | | |
| Umiditate relativă | ≤ 95 % | | |
| Rezistența la umiditate și căldură | clasa 2 | | |
| Gradul de poluare | 3 | | |
| Clasa de instalare | III | | |
| Greutate | 1.23 kg | 1.23 kg | 1.23 kg |
| Pierdere de putere la I_e | 2.4 W | 3.7 W | 4.2 W |

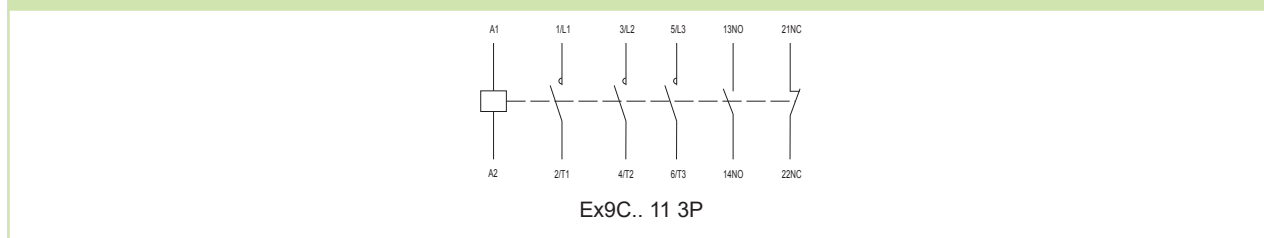
Dimensiuni



Poziție montare



Schema de conexiune



Date tehnice Ex9C, mărime carcasă 100

Contactoare Ex9C80, Ex9C100

Parametri generali

| | | |
|---|--------|------------------------|
| Contactoare standard | | |
| Contactoare clasificate AC-3 | | |
| Adecvat în principal pentru aplicații industriale | | |
| Montare pe șină DIN 35 mm sau 75 mm sau pe panou | | |
| Cu contacte auxiliare încorporate | | |
| Accesorii | | |
| Contacte auxiliare montate frontal | AX42 | 101284 — 101291 |
| Contacte auxiliare montate lateral | AX4311 | 101292 |
| Modul de protecție | CCU43 | 104495, 104496, 104497 |
| Interblocări mecanice | MIT43 | 107961 |

Parametri electrici – contacte principale și generalități

| | Ex9C80 | Ex9C100 |
|---|------------------|-------------|
| Testat conform cu | IEC/EN 60947-4-1 | |
| Tensiune nominală operațională U_e | 690 V AC | |
| Tensiune nominală de izolare U_i | 1000 V AC | |
| Tensiune nom. de ținere la impuls U_{imp} | 6 kV | 6 kV |
| Frecvență nominală | 50/60 Hz | |
| Contacte opuse interblocate conform EN 60947-4-1, Anexa L | da | da |
| Curent termic convențional în aer liber I_{th} | 125 A | 125 A |
| Curent nominal operațional I_e | | |
| AC-1 | 125 A | 125 A |
| AC-2/AC-3/AC-4, 380/400 V | 80 A | 100 A |
| AC-2/AC-3/AC-4, 660/690 V | 49 A | 49 A |
| Putere nominală a motorului trifazat | | |
| AC-3/AC-4, 380/400 V | 37 kW | 45 kW |
| AC-3/AC-4, 660/690 V | 45 kW | 45 kW |
| Valoare maximă a siguranței fuzibile | | |
| Coordonare tip 1 la 500 V AC | 200 A gG/gL | 200 A gG/gL |
| Coordonare tip 2 la 500 V AC | 160 A gG/gL | 160 A gG/gL |
| Izolație sigură (EN 61140) | | |
| Contact principal – contact principal | 690 V AC | 690 V AC |
| Contact principal – bobină | 690 V AC | 690 V AC |
| Putere trifazată AC-1 | | |
| Siguranță fuzibilă max. de back-up gG/gL | 250 A | 250 A |
| Putere la 230/240 V | 50 kW | 50 kW |
| Putere la 380/400 V | 82 kW | 82 kW |
| Putere la 660/690 V | 143 kW | 143 kW |
| Curent nominal $I_e = I_{th}$ | 125 A | 125 A |
| Putere monofazată AC-1, 3 contacte în paralel | | |
| Siguranță fuzibilă max. de back-up gG/gL | 400 A | 400 A |
| Putere la 230/240 V | 105 kW | 105 kW |
| Putere la 380/400 V | 172 kW | 172 kW |
| Putere la 660/690 V | 300 kW | 300 kW |
| Curent nominal $I_e = I_{th}$ | 262 A | 262 A |

Date tehnice Ex9C, mărime carcasă

Contactoare Ex9C80, Ex9C100

Parametri electrici – contacte principale și generalități

| | Ex9C80 | Ex9C100 |
|--|-------------------------------|---------------------------|
| Capacitate închidere | | |
| 230/240 V | 960 A | 1200 A |
| 380/400 V | 960 A | 1200 A |
| 660/690 V | 960 A | 1200 A |
| Capacitate de rupere | | |
| 230/240 V | 800 A | 1000 A |
| 380/400 V | 800 A | 1000 A |
| 660/690 V | 490 A | 490 A |
| Durată de viață mecanică | 10 000 000 cicluri de operare | |
| Durată de viață electrică 380/400V | | |
| AC-3 | 1 200 000 cicluri de operare | |
| AC-4 | 25 000 cicluri de operare | 25 000 cicluri de operare |
| Categorie supratensiune | III | |
| Mediu EMC | A | |
| Index urmărire comparativă | 400 V | |
| Curent de scurtcircuit predeterminat I_q | 50 kA | |

Parametrii electrici - bobină

| | Ex9C80 | Ex9C100 |
|--------------------------------------|---|----------------|
| Tensiune comandă U_c | 24, 36, 42, 48, 110, 127, 220, 230, 240, 380, 400, 415 V AC | |
| Toleranța tensiunii de comandă U_c | 0.8 — 1.1 U_c | |
| Frecvență | 50 Hz | |
| Consum | | |
| Atragere | 280 VA / 120 W | 280 VA / 120 W |
| Menținere | 30 VA / 12 W | 30 VA / 12 W |
| Sarcină | 100 % | |
| Întârziere la închidere | 20 — 35 ms | |
| Întârziere la deschidere | 6 — 20 ms | |
| Întârziere închidere cu AX frontal | 12 — 30 ms | |

Parametri electrici – contacte auxiliare încorporate

| | |
|---|---|
| Tensiune nominală operațională U_e | 690 V AC |
| Tensiune nominală de izolare U_i | 690 V AC |
| Tensiune nom. de ținere la impuls U_{imp} | 6 kV |
| Frecvență nominală | 50 Hz |
| Contacte opuse interblocate conform EN 60947-4-1, Anexa L | da |
| Curent termic convențional în aer I_{th} | 10 A |
| Curent nominal operațional I_e | |
| AC-15 | 6 A / 120 V, 3 A / 240 V, 1.9 A / 380 V, 1.5 A / 480 V, 1.2 A / 600 V |
| DC-13 | 0.55 A / 125 V, 0.27 A / 250 V |
| Siguranță fuzibil max de back-up | 10 A gG/gL |
| Crt. nom. de scurtcircuit cond. I_k cu siguranța max de back-up | 1 kA |

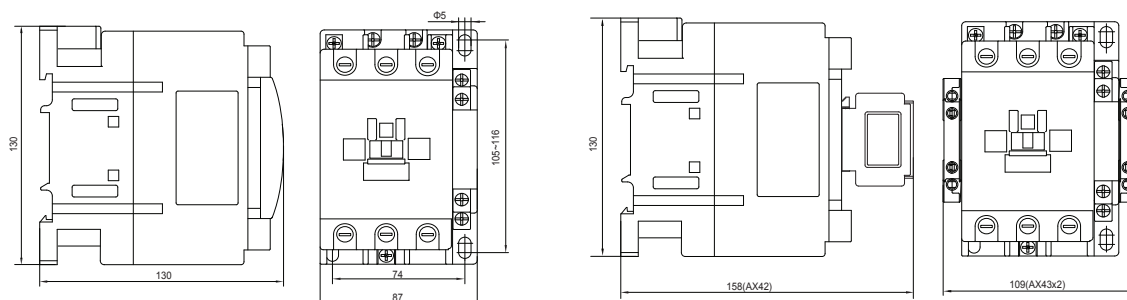
Date tehnice Ex9C, mărime carcasă 100

Contactoare Ex9C80, Ex9C100

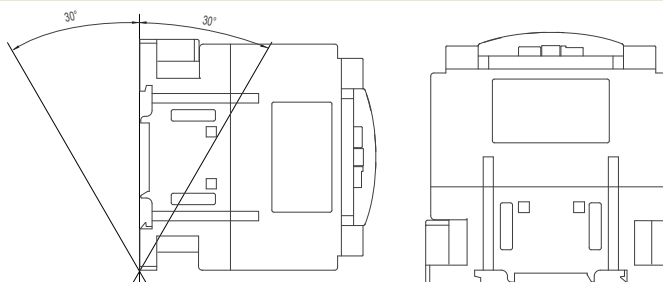
Parametri mecanici

| | Ex9C80 | Ex9C100 |
|------------------------------------|--|---------|
| Lățime dispozitiv | 87 mm (fără contact auxiliar montat lateral) | |
| Înălțime dispozitiv | 130 mm inclusiv clemă șină | |
| Adâncime dispozitiv | 130 mm (fără contact auxiliar montat frontal) | |
| Montare | Montare facilă pe o șină (DIN) de 35 mm sau 75 mm sau pe panou | |
| Gradul de protecție | IP20 | |
| Borne | lift | |
| Capacitate bornă | (1 — 2) x (4 — 50 mm ²) | |
| Cuplu de strângere a bornelor | 5.5 — 6 Nm | |
| Temperatura ambiantă | -20 — +60 °C | |
| Altitudine | ≤ 2000 m | |
| Umiditate relativă | ≤ 95 % | |
| Rezistența la umiditate și căldură | clasa 2 | |
| Gradul de poluare | 3 | |
| Clasa de instalare | III | |
| Greutate | 1.5 kg | 1.5 kg |
| Pierdere de putere la I_e | 5.1 W | 7.5 W |

Dimensiuni



Poziții de montare



Schema de conexiune

