

Dispozitive cu montaj pe ușă Ex9P1 și Ex9P2



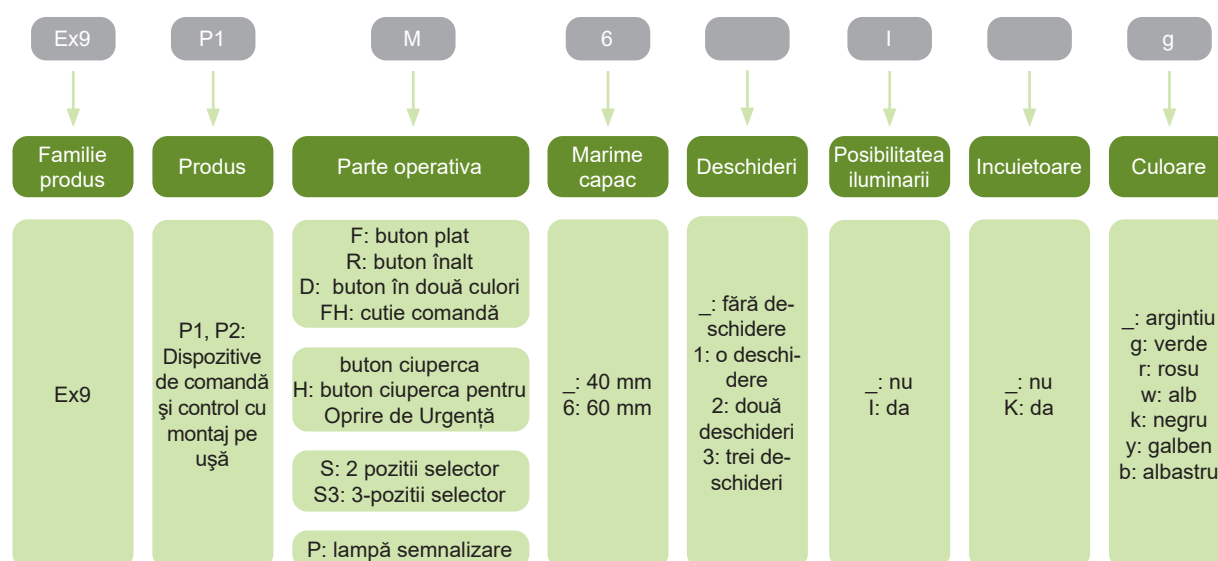
- Butoane și lămpi de semnalizare cu montaj pe ușă
- Testat conform IEC / EN 60947-5-1
- Variate tipuri de comandă
- Montare ușoară într-un panou cu decupare de 22 mm
- Grad de protecție IP65
- Ușor de montat și demontat
- Echipamente de iluminat cu LED-uri de mare luminozitate
- Sistem configurabil, combinație arbitrară de contacte și unități LED pentru diverse aplicații

Gama de butoane și lămpi de semnalizare Ex9P1 sunt folosite în variate aplicații pentru rezidențial și industrial, panouri de comandă sau controlul motoarelor. Acestea sunt concepute ca dispozitive compacte combinate din diferite părți modulare - capșon, adaptor fixare, unitate contact și de semnalizare. Aceste părți se pot combina în diverse variante pentru a realiza diferite funcții.

Pentru versiunile semi-transparente (iluminate) pot fi folosite elemente LED cu luminozitate puternică ce asigură indicații sigure ale circuitului, reduce puterea de consum și crește durata de viață.

Capetele de comandă sunt concepute în culori luminoase și semnalizarea este realizată în culori deschise și eficientizează suprafața cu inel din aluminiu. Sunt disponibile în culori variate, forme și tipuri.

Codificare produs



Marcaje de certificare



Dispozitive cu montaj pe uşă Ex9P1 și Ex9P2

Tipuri



Butoane plate
Ex9P1 F



Butoane inalte
Ex9P1 R



Butoane duble
Ex9P1 D



Butoane ciupercă
Ex9P1 M



Opreire de urgență
Ex9P1 H



Selector poziție
Ex9P1 S



Selector cu cheie
de blocare
Ex9P1 SK

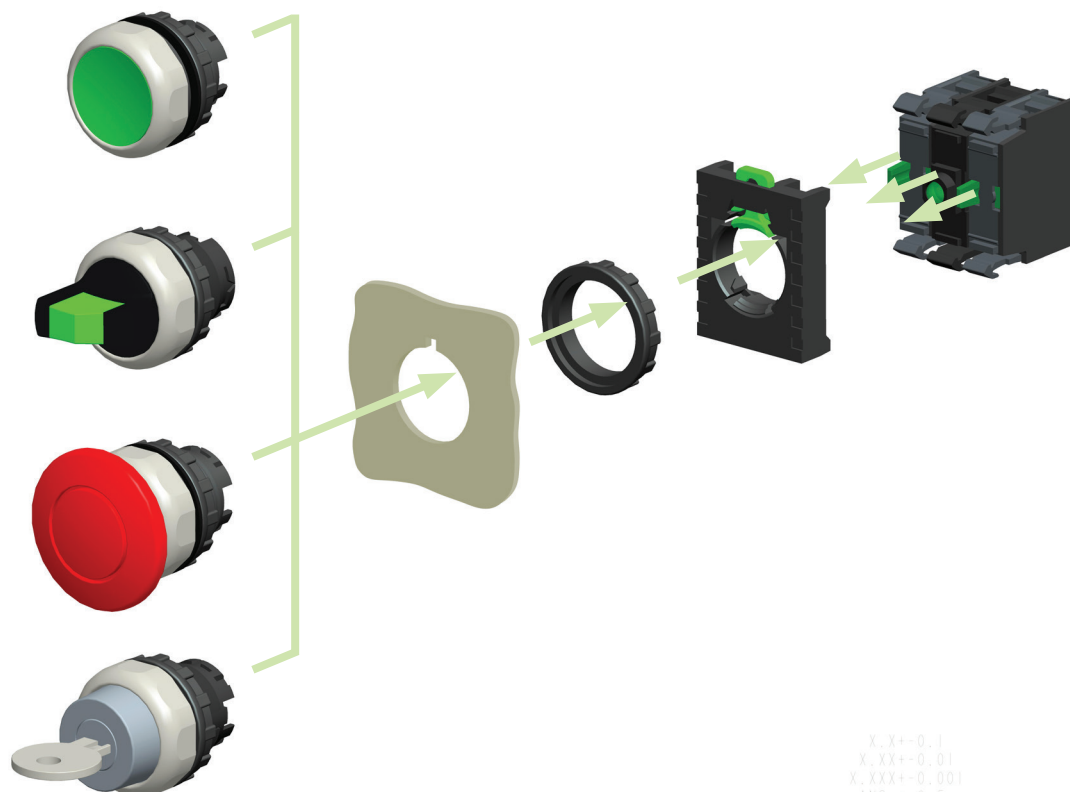


Lampă semnalizare
Ex9P1 P



Cutie comandă
Ex9P2 FH

Principiul de montaj



X, X+ -0,1
X, XX+ -0,01
X, XXX+ -0,001
ANG. + -0,5

Dispozitive cu montaj pe uşă Ex9P1 și Ex9P2

Butoane plate

- Funcție cu revenire
- Fără inscripționarea capșonului
- Elementele funcționale și adaptorul se comandă separat
- Conținutul livrării: buton plat cu inel metalic din aluminiu



Culoare	Indicator luminos	Nr. articol	Tip	Ambalaj
alb	nu	105612	Ex9P1 F w	1/20/360
negru	nu	105613	Ex9P1 F k	1/20/360
verde	nu	105614	Ex9P1 F g	1/20/360
roșu	nu	105615	Ex9P1 F r	1/20/360
galben	nu	105616	Ex9P1 F y	1/20/360
albastru	nu	105617	Ex9P1 F b	1/20/360
transparent	da	105618	Ex9P1 FI w	1/20/360
verde	da	105619	Ex9P1 FI g	1/20/360
roșu	da	105620	Ex9P1 FI r	1/20/360
galben	da	105621	Ex9P1 FI y	1/20/360
albastru	da	105622	Ex9P1 FI b	1/20/360

Butoane înalte

- Funcție cu revenire
- Fără inscripționarea capșonului
- Elementele funcționale și adaptorul se comandă separat
- Conținutul livrării: buton plat cu inel metalic din aluminiu



Culoare	Indicator luminos	Nr. articol	Tip	Ambalaj
alb	nu	105623	Ex9P1 R w	1/10/320
negru	nu	105624	Ex9P1 R k	1/10/320
verde	nu	105625	Ex9P1 R g	1/10/320
roșu	nu	105626	Ex9P1 R r	1/10/320
galben	nu	105627	Ex9P1 R y	1/10/320
albastru	nu	105628	Ex9P1 R b	1/10/320
transparent	da	105629	Ex9P1 RI w	1/10/320
verde	da	105630	Ex9P1 RI g	1/10/320
roșu	da	105631	Ex9P1 RI r	1/10/320
galben	da	105632	Ex9P1 RI y	1/10/320
albastru	da	105633	Ex9P1 RI b	1/10/320

Dispozitive cu montaj pe uşă Ex9P1 și Ex9P2

Butoane ciupercă, 40 mm

- Funcție cu revenire
- Fără inscripționarea capșonului
- Elementele funcționale și adaptorul se comandă separat
- Conținutul livrării: buton ciupercă cu inel metallic din aluminiu



Culoare	Indicator luminos	Nr. articol	Tip	Ambalaj
alb	nu	105634	Ex9P1 M w	1/10/210
negru	nu	105635	Ex9P1 M k	1/10/210
verde	nu	105636	Ex9P1 M g	1/10/210
roșu	nu	105637	Ex9P1 M r	1/10/210
galben	nu	105638	Ex9P1 M y	1/10/210
albastru	nu	105639	Ex9P1 M b	1/10/210
transparent	da	105640	Ex9P1 MI w	1/10/210
verde	da	105641	Ex9P1 MI g	1/10/210
roșu	da	105642	Ex9P1 MI r	1/10/210
galben	da	105643	Ex9P1 MI y	1/10/210
albastru	da	105644	Ex9P1 MI b	1/10/210

Butoane ciupercă, 60 mm

- Funcție cu revenire
- Fără inscripționarea capșonului
- Elementele funcționale și adaptorul se comandă separat
- Conținutul livrării: buton ciupercă cu inel metallic din aluminiu



Culoare	Indicator luminos	Nr. articol	Tip	Ambalaj
alb	nu	105645	Ex9P1 M6 w	1/5/90
negru	nu	105646	Ex9P1 M6 k	1/5/90
verde	nu	105647	Ex9P1 M6 g	1/5/90
roșu	nu	105648	Ex9P1 M6 r	1/5/90
galben	nu	105649	Ex9P1 M6 y	1/5/90
albastru	nu	105650	Ex9P1 M6 b	1/5/90
transparent	da	105651	Ex9P1 M6I w	1/5/90
verde	da	105652	Ex9P1 M6I g	1/5/90
roșu	da	105653	Ex9P1 M6I r	1/5/90
galben	da	105654	Ex9P1 M6I y	1/5/90
albastru	da	105655	Ex9P1 M6I b	1/5/90

Dispozitive cu montaj pe uşă Ex9P1 și Ex9P2

Buton ciupercă pentru Oprire de Urgență

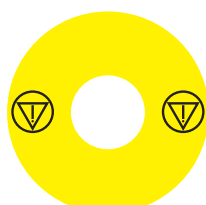
- Funcție cu reținere pentru oprire de urgență (revenire prin rotație)
- Elementele funcționale și adaptorul se comandă separat
- Conținutul livrării: buton ciupercă pentru Oprire de Urgență



Culoare	Diametru	Iluminare	Nr. articol	Tip	Ambalaj
roșu	40 mm	no	105656	Ex9P1 H r	1/10/210
roșu	60 mm	no	105657	Ex9P1 H6 r	1/5/90

Etichetă pentru Oprire de Urgență

- Culoare galbenă, formă circulară
- Decuparea panourilor de 22mm
- Diametre diferite și în limbi diferite (neinscripționată, doar cu simbolul opririi de urgență sau cu textul dorit)
- Etichetă auto-adezivă
- Textul „Oprire de urgență” este definit de versiunea limbii solicitate



107871



106807



106811

Diametru	Imprimare	Nr. articol	Tip	Ambalaj
60 mm	neinscripționată	107868	Ex9P1 H S6EMPTY	10
60 mm	simbol oprire de urgenta	107869	Ex9P1 H S6EMS	10
60 mm	EN	106791	Ex9P1 H S6EN	10
60 mm	CZ	106792	Ex9P1 H S6CZ	10
60 mm	SK	106793	Ex9P1 H S6SK	10
60 mm	PL	106794	Ex9P1 H S6PL	10
60 mm	RO	106795	Ex9P1 H S6RO	10
60 mm	DE	106796	Ex9P1 H S6DE	10
60 mm	FR	106797	Ex9P1 H S6FR	10
60 mm	ES	106798	Ex9P1 H S6ES	10
60 mm	IT	106799	Ex9P1 H S6IT	10
60 mm	RU	106800	Ex9P1 H S6RU	10
60 mm	BG	106801	Ex9P1 H S6BG	10
60 mm	RS	106802	Ex9P1 H S6RS	10
60 mm	HU	106803	Ex9P1 H S6HU	10
60 mm	LT	106804	Ex9P1 H S6LT	10
60 mm	LV	106805	Ex9P1 H S6LV	10
60 mm	EE	106806	Ex9P1 H S6EE	10
90 mm	neinscripționată	107870	Ex9P1 H S9EMPTY	10
90 mm	simbol oprire de urgenta	107871	Ex9P1 H S9EMS	10
90 mm	EN	106807	Ex9P1 H S9EN	10
90 mm	CZ	106808	Ex9P1 H S9CZ	10
90 mm	SK	106809	Ex9P1 H S9SK	10
90 mm	PL	106810	Ex9P1 H S9PL	10
90 mm	RO	106811	Ex9P1 H S9RO	10
90 mm	DE	106812	Ex9P1 H S9DE	10
90 mm	FR	106813	Ex9P1 H S9FR	10
90 mm	ES	106814	Ex9P1 H S9ES	10
90 mm	IT	106815	Ex9P1 H S9IT	10
90 mm	RU	106816	Ex9P1 H S9RU	10
90 mm	BG	106817	Ex9P1 H S9BG	10
90 mm	RS	106818	Ex9P1 H S9RS	10
90 mm	HU	106819	Ex9P1 H S9HU	10
90 mm	LT	106820	Ex9P1 H S9LT	10
90 mm	LV	106821	Ex9P1 H S9LV	10
90 mm	EE	106822	Ex9P1 H S9EE	10

Dispozitive cu montaj pe uşă Ex9P1 și Ex9P2

Selector 2 poziții

- Selector cu mâner rotativ
- Distanță de 60° între poziții
- Fără inscripționarea capişonului
- Elementele funcționale și adaptorul se comandă separat
- Conținutul livrării: selector 2 poziții cu inel metalic din aluminiu

Funcție cu reținere



Pozitii	Culoare	Indicator luminos	Nr. articol	Tip	Ambalaj
2	alb	nu	105665	Ex9P1 S w	1/10/320
2	negru	nu	105666	Ex9P1 S k	1/10/320
2	verde	nu	105667	Ex9P1 S g	1/10/320
2	roșu	nu	105668	Ex9P1 S r	1/10/320
2	galben	nu	105669	Ex9P1 S y	1/10/320
2	albastru	nu	105670	Ex9P1 S b	1/10/320
2	transparent	da	105671	Ex9P1 SI w	1/10/320
2	verde	da	105672	Ex9P1 SI g	1/10/320
2	roșu	da	105673	Ex9P1 SI r	1/10/320
2	galben	da	105674	Ex9P1 SI y	1/10/320
2	albastru	da	105675	Ex9P1 SI b	1/10/320

Funcție cu revenire



Pozitii	Culoare	Indicator luminos	Nr. articol	Tip	Ambalaj
2	alb	nu	105511	Ex9P1 SS w	1/10/320
2	negru	nu	105512	Ex9P1 SS k	1/10/320
2	verde	nu	105513	Ex9P1 SS g	1/10/320
2	roșu	nu	105514	Ex9P1 SS r	1/10/320
2	galben	nu	105515	Ex9P1 SS y	1/10/320
2	albastru	nu	105516	Ex9P1 SS b	1/10/320
2	transparent	da	105517	Ex9P1 SSI w	1/10/320
2	verde	da	105518	Ex9P1 SSI g	1/10/320
2	roșu	da	105519	Ex9P1 SSI r	1/10/320
2	galben	da	105520	Ex9P1 SSI y	1/10/320
2	albastru	da	105521	Ex9P1 SSI b	1/10/320

Dispozitive cu montaj pe uşă Ex9P1 și Ex9P2

Selector 3 poziții

- Selector cu mâner rotativ
- Distanță de 60° între poziții
- Fără inscripționarea capişonului
- Elementele funcționale și adaptorul se comandă separat
- Conținutul livrării: selector 3 poziții cu inel metalic din aluminiu

Funcție cu reținere



Pozitii	Culoare	Indicator luminos	Nr. articol	Tip	Ambalaj
3	alb	nu	105677	Ex9P1 S3 w	1/10/320
3	negru	nu	105678	Ex9P1 S3 k	1/10/320
3	verde	nu	105679	Ex9P1 S3 g	1/10/320
3	roșu	nu	105680	Ex9P1 S3 r	1/10/320
3	galben	nu	105681	Ex9P1 S3 y	1/10/320
3	albastru	nu	105682	Ex9P1 S3 b	1/10/320
3	transparent	da	105683	Ex9P1 S3l w	1/10/320
3	verde	da	105684	Ex9P1 S3l g	1/10/320
3	roșu	da	105685	Ex9P1 S3l r	1/10/320
3	galben	da	105686	Ex9P1 S3l y	1/10/320
3	albastru	da	105687	Ex9P1 S3l b	1/10/320

Funcție cu revenire



Pozitii	Culoare	Indicator luminos	Nr. articol	Tip	Ambalaj
3	alb	no	105522	Ex9P1 SS3 w	1/10/320
3	negru	no	105523	Ex9P1 SS3 k	1/10/320
3	verde	no	105524	Ex9P1 SS3 g	1/10/320
3	roșu	no	105525	Ex9P1 SS3 r	1/10/320
3	galben	no	105526	Ex9P1 SS3 y	1/10/320
3	albastru	no	105527	Ex9P1 SS3 b	1/10/320
3	transparent	yes	105528	Ex9P1 SS3l w	1/10/320
3	verde	yes	105529	Ex9P1 SS3l g	1/10/320
3	roșu	yes	105530	Ex9P1 SS3l r	1/10/320
3	galben	yes	105531	Ex9P1 SS3l y	1/10/320
3	albastru	yes	105532	Ex9P1 SS3l b	1/10/320

Dispozitive cu montaj pe uşă Ex9P1 și Ex9P2

Selector 3 poziții

- Selector cu mâner rotativ
- Distanță de 60° între poziții
- Fără inscripționarea capșonului
- Elementele funcționale și adaptorul se comandă separat
- Conținutul livrării: selector 3 poziții cu inel metalic din aluminiu

Funcție cu reținere-revenire



Pozitii	Culoare	Indicator luminos	Nr. articol	Tip	Ambalaj
3	alb	nu	105544	Ex9P1 SMS3 w	1/10/320
3	negru	nu	105545	Ex9P1 SMS3 k	1/10/320
3	verde	nu	105546	Ex9P1 SMS3 g	1/10/320
3	roșu	nu	105547	Ex9P1 SMS3 r	1/10/320
3	galben	nu	105548	Ex9P1 SMS3 y	1/10/320
3	albastru	nu	105549	Ex9P1 SMS3 b	1/10/320
3	transparent	da	105550	Ex9P1 SMS3l w	1/10/320
3	verde	da	105551	Ex9P1 SMS3l g	1/10/320
3	roșu	da	105552	Ex9P1 SMS3l r	1/10/320
3	galben	da	105553	Ex9P1 SMS3l y	1/10/320
3	albastru	da	105554	Ex9P1 SMS3l b	1/10/320

Funcție cu revenire-reținere



Pozitii	Culoare	Indicator luminos	Nr. articol	Tip	Ambalaj
3	alb	nu	105533	Ex9P1 SSM3 w	1/10/320
3	negru	nu	105534	Ex9P1 SSM3 k	1/10/320
3	verde	nu	105535	Ex9P1 SSM3 g	1/10/320
3	roșu	nu	105536	Ex9P1 SSM3 r	1/10/320
3	galben	nu	105537	Ex9P1 SSM3 y	1/10/320
3	albastru	nu	105538	Ex9P1 SSM3 b	1/10/320
3	transparent	da	105539	Ex9P1 SSM3l w	1/10/320
3	verde	da	105540	Ex9P1 SSM3l g	1/10/320
3	roșu	da	105541	Ex9P1 SSM3l r	1/10/320
3	galben	da	105542	Ex9P1 SSM3l y	1/10/320
3	albastru	da	105543	Ex9P1 SSM3l b	1/10/320

Dispozitive cu montaj pe uşă Ex9P1 și Ex9P2

Selector 2 poziții cu cheie de blocare

- Selector cu mâner rotativ cu cheie
- Distanță de 60° între poziții
- Cheia poate fi îndepărtată în orice poziție de reținere
- Chei identice pentru toate produsele comandate
- Fără inscripționarea capșonului
- Elementele funcționale și adaptorul se comandă separat
- Conținutul livrării: selector 2 poziții cu inel metalic din aluminiu, 2 chei

Funcție cu reținere



Poziții	Nr. articol	Tip	Ambalaj
2	105676	Ex9P1 SK	1/10/320

Funcție cu revenire



Poziții	Nr. articol	Tip	Ambalaj
2	105555	Ex9P1 SSK	1/10/320

Dispozitive cu montaj pe uşă Ex9P1 și Ex9P2

Selector 3 poziții cu cheie de blocare

- Selector cu mâner rotativ cu cheie
- Distanță de 60° între poziții
- Cheia poate fi îndepărtată în orice poziție de reținere
- Chei identice pentru toate produsele comandate
- Fără inscripționarea capșonului
- Elementele funcționale și adaptorul se comandă separat
- Conținutul livrării: selector 3 poziții cu inel metalic din aluminiu, 2 chei

Funcție cu reținere



Poziții	Nr. articol	Tip	Ambalaj
3	105688	Ex9P1 S3K	1/10/320

Funcție cu revenire



Poziții	Nr. articol	Tip	Ambalaj
3	105556	Ex9P1 SS3K	1/10/320

Funcție cu reținere-revenire



Poziții	Cu reținere	Nr. articol	Tip	Ambalaj
3	dreapta	105557	Ex9P1 SSM3K	1/10/320
3	stânga	105558	Ex9P1 SMS3K	1/10/320

Dispozitive cu montaj pe uşă Ex9P1 și Ex9P2

Buton dublu

- Funcție cu revenire
- Partea centrală (alb) este luminată și semi-transparent în versiunea Ex9P1 DI
- Fără inscripționarea capșonului
- Elementele funcționale și adaptorul se comandă separat
- Conținutul livrării: buton dublu cu inel metallic din aluminiu



Culoare	Indicator luminos	Nr. articol	Tip	Ambalaj
verde+roșu	nu	105658	Ex9P1 D gr	1/10/120
verde+roșu	da	105659	Ex9P1 DI gr	1/10/120

Lămpi semnalizare

- Diverse culori ale capșonului
- Fără inscripționarea capșonului
- Elementele funcționale și adaptorul se comandă separat
- Conținutul livrării: lampă semnalizare cu inel metallic din aluminiu



Culoare	Nr. articol	Tip	Ambalaj
alb	105660	Ex9P1 PI w	1/20/360
verde	105661	Ex9P1 PI g	1/20/360
roșu	105662	Ex9P1 PI r	1/20/360
galben	105663	Ex9P1 PI y	1/20/360
albastru	105664	Ex9P1 PI b	1/20/360

Adaptor fixare

- Compatibil cu toate dispozitivele de comandă, unități de contacte și LED-uri.
- Montaj incastrat
- Până la 3 unități de contacte (sau 2 contacte + 1 unitate LED)
- Permite combinația dispozitivelor cu elementele funcționale



Descriere	Nr. articol	Tip	Ambalaj
Adaptor fixare pt. 3 unități	105611	Ex9P1 B3	1/60/1080

Adaptor pentru contact de mijloc

- Inserat în dispozitiv pentru comanda contactului de mijloc (în schimbul LED-ului)
- Potrivit pentru tipurile iluminate Ex9P1 F*, R*, M*



Descriere	Nr. articol	Tip	Ambalaj
Adaptor pt. contact de mijloc	105580	Ex9P1 MC	1/60/1080

Dispozitive cu montaj pe uşă Ex9P1 și Ex9P2

Elemente de contact

- Elemente de contact
- Contact normal deschis (NO) sau normal închis (NC)
- Contactele se diferențiază și în funcție de culoarea inscripționării.
- Maxim două contacte suprapuse
- Montaj încastrat în adaptorul de fixare pe același nivel
- Poziție arbitrară pe adaptorul de fixare, poziția centrală poate fi folosită cu Ex9P1 MC (vezi parametrii tehnici)



Contact	Culoare	Nr. articol	Tip	Ambalaj
1 NO	verde	105578	Ex9P1 1NO	1/90/1620
1 NC	roșu	105579	Ex9P1 1NC	1/90/1620

Elemente cu LED

- Diverse culori și versiuni de tensiune nominală
- Să fie instalat în poziția de mijloc a adaptorului
- Potrivit pentru tipurile iluminate
- Montaj încastrat în adaptorul de fixare pe același nivel



Culoare	Tensiune nominală	Nr. articol	Tip	Ambalaj
alb	6 V AC/DC	105581	Ex9P1 LEDw 6V AC/DC	1/60/1080
alb	12 V AC/DC	105582	Ex9P1 LEDw 12V AC/DC	1/60/1080
alb	24 V AC/DC	105583	Ex9P1 LEDw 24V AC/DC	1/60/1080
alb	36 V AC/DC	105584	Ex9P1 LEDw 36V AC/DC	1/60/1080
alb	110-230 V AC	105585	Ex9P1 LEDw 110V-230V AC	1/60/1080
roșu	6 V AC/DC	105587	Ex9P1 LEDr 6V AC/DC	1/60/1080
roșu	12 V AC/DC	105588	Ex9P1 LEDr 12V AC/DC	1/60/1080
roșu	24 V AC/DC	105589	Ex9P1 LEDr 24V AC/DC	1/60/1080
roșu	36 V AC/DC	105590	Ex9P1 LEDr 36V AC/DC	1/60/1080
roșu	110-230 V AC	105591	Ex9P1 LEDr 110V-230V AC	1/60/1080
verde	6 V AC/DC	105593	Ex9P1 LEDg 6V AC/DC	1/60/1080
verde	12 V AC/DC	105594	Ex9P1 LEDg 12V AC/DC	1/60/1080
verde	24 V AC/DC	105595	Ex9P1 LEDg 24V AC/DC	1/60/1080
verde	36 V AC/DC	105596	Ex9P1 LEDg 36V AC/DC	1/60/1080
verde	110-230 V AC	105597	Ex9P1 LEDg 110V-230V AC	1/60/1080
galben	6 V AC/DC	105599	Ex9P1 LEDy 6V AC/DC	1/60/1080
galben	12 V AC/DC	105600	Ex9P1 LEDy 12V AC/DC	1/60/1080
galben	24 V AC/DC	105601	Ex9P1 LEDy 24V AC/DC	1/60/1080
galben	36 V AC/DC	105602	Ex9P1 LEDy 36V AC/DC	1/60/1080
galben	110-230 V AC	105603	Ex9P1 LEDy 110V-230V AC	1/60/1080
albastru	6 V AC/DC	105605	Ex9P1 LEDb 6V AC/DC	1/60/1080
albastru	12 V AC/DC	105606	Ex9P1 LEDb 12V AC/DC	1/60/1080
albastru	24 V AC/DC	105607	Ex9P1 LEDb 24V AC/DC	1/60/1080
albastru	36 V AC/DC	105608	Ex9P1 LEDb 36V AC/DC	1/60/1080
albastru	110-230 V AC	105609	Ex9P1 LEDb 110V-230V AC	1/60/1080

Dispozitive cu montaj pe uşă Ex9P1 și Ex9P2

Poziția și funcția etichetelor

- Diverse versiuni de etichete
- Suportul și etichetele se vor comanda separat
- Material din plastic argintiu
- Auto-adezivul poate fi lipit de suport sau introdus sub capacul transparent
- Culoarea standard inscripționată: negru
- Clientul definește variante de etichete (comanda câte 7 buc., imprimarea poate fi diferită pentru fiecare bucată).*



Descriere	Nr. articol	Tip	Ambalaj
Suport etichete	106776	Ex9P1 S SH	1

Descriere	Nr. articol	Tip	Ambalaj
neinscripționat (25x11 mm)	106777	Ex9P1 S S0	10
OFF - ON	106778	Ex9P1 S S1	10
0 - I	106779	Ex9P1 S S2	10
I - 0 - II	106780	Ex9P1 S S3	10
STOP - START	106781	Ex9P1 S S4	10
0 - 1	106782	Ex9P1 S S5	10
1 - 0 - 2	106783	Ex9P1 S S6	10
STOP	106784	Ex9P1 S S7	10
START	106785	Ex9P1 S S8	10
ON	106786	Ex9P1 S S9	10
OFF	106787	Ex9P1 S S10	10
RUN	106788	Ex9P1 S S11	10
AUTO	106789	Ex9P1 S S12	10
FAULT	106790	Ex9P1 S S13	10
Clientul alege inscripția*	107876	Ex9P1 S S_USER	7

^{*)} Comanda clientului

- Comanda produsului 107876
- Se atașează informația împreună cu textul dorit și cantitatea etichetelor cu conținutul cerut. Fiecare autocolant poate fi diferit.
- Minimul comenzii este de 7 buc sau multiplu.
- Pentru producerea unui simbol grafic, este necesară specificarea sursei (pdf, jpg, ong, etc.)
- Se va menționa poziția (orizontal, vertical)
- Suprafața maximă inscripționată este 10 x 24mm (HxW).

Dispozitive cu montaj pe uşă Ex9P1 și Ex9P2

Cutie comandă, o deschidere

- Cutie pentru dispozitive de comandă Ex9P2 - o deschidere
- Culoare gri sau galbenă
- Grad de protecție IP65
- Livrare standard: cutie comandă și 2 presetupe



Culoare	Nr. articol	Tip	Ambalaj
gri	111409	Ex9P2 FH 1	1/40
galben	111412	Ex9P2 FH 1 y	1/40

Cutie comandă, 2 deschideri

- Cutie pentru dispozitive de comandă Ex9P2 - două deschideri
- Culoare gri sau galbenă
- Grad de protecție IP65
- Livrare standard: cutie comandă și 2 presetupe



Culoare	Nr. articol	Tip	Ambalaj
gri	111410	Ex9P2 FH 2	1/32
galben	111413	Ex9P2 FH 2 y	1/32

Cutie comandă, 3 deschideri

- Cutie pentru dispozitive de comandă Ex9P2 - trei deschideri
- Culoare gri sau galbenă
- Grad de protecție IP65
- Livrare standard: cutie comandă și 2 presetupe



Culoare	Nr. articol	Tip	Ambalaj
gri	111411	Ex9P2 FH 3	1/36
galben	111414	Ex9P2 FH 3 y	1/36

Date Tehnice Ex9P1

Dispozitive de comandă și control cu montaj pe ușă

Parametri generali

Potrivite în variate aplicații pentru rezidențial și industrial, panouri de comandă și controlul motoarelor.

Diverse capete de comandă cu inel metalic din aluminiu

Combinăție arbitrară a dispozitivului, unități de contact și a LED-ului

Parametri electrici - elemente de contacte și LED-uri

	Ex9P1 1NO	Ex9P1 1NC	Ex9P1 LED
Testat conform cu	IEC / EN 60947-5-1		
Tensiune nom. op. U_e	120, 240, 415 V AC (AC-15) 125, 250 V DC (DC-13)		6, 12, 24, 36 V AC/DC 110 - 230 V AC
Curent nominal I_e AC-15	6 A at 120 V AC 3 A at 240 V AC 1.9 A at 415 V AC		≤ 20 mA
DC-13	0.55 A at 125 V DC 0.27 A at 250 V DC		
Frecvență nominală f	50/60 Hz		
Tensiune nom. de ținare la impuls U_{imp}	4 kV	4 kV	—
Tensiune nom. de izolare U_i	690 V	690 V	415 V
Categorie utilizare	AC-15, DC-13		—
Durata de viață electrică	1 000 000 cicluri de operare în AC 250 000 cicluri de operare în DC		> 30 000 ore
Puterea consumată	—	—	≤ 1.05 W
Siguranța maximă admisă	16 A gG		

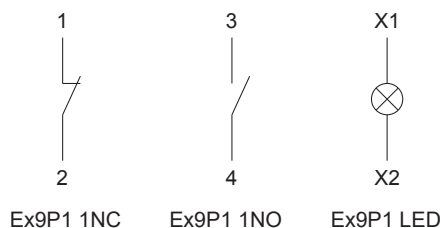
Parametri mecanici - elemente de contacte și LED-uri

	Ex9P1 1NO	Ex9P1 1NC	Ex9P1 LED
Montare	pe Ex9P1 B3		
Poziția montajului	arbitrar		
Gradul de protecție	IP20		
Terminale	lift		
Capacitate borne	0.5 — 2.5 mm ²		
Cuplul de strângere a bornelor	0.8 Nm		
Durata de viață mecanică	3 000 000 cicluri de operare		—
Frecvența max. a ciclurilor de com.	3 600 pe ora		—
Temperatura ambiantă	-5 — +40 °C		
Altitudine	≤ 2000 m		
Umiditate relativă	≤ 90 % la 20°C		
Grad de poluare	3		
Clasa de instalare	II		
Index de urmărire CTI	175 V		
Șoc IEC 60068-2-27	15 g (jumătate sinusoidă 11 ms)		
Vibrații IEC 60068-2-6	10-55 Hz, 0.5 mm		

Date Tehnice Ex9P1

Dispozitive de comandă și control cu montaj pe ușă

Scheme de conexiuni



Parametri mecanici - dispozitive comandă

	Ex9P1 F	Ex9P1 R	Ex9P1 D	Ex9P1 M
Montare	22 mm			
Poziția montajului	arbitrar			
Grad de protecție	IP65 (montat)			
Puterea de operare	30 N	30 N	30 N	50 N
Cuplul de strângere borne	—	—	—	—
Durata de viață mecanică	3 000 000 cicluri de operare	3 000 000 cicluri de operare	100 000 cicluri de operare	3 000 000 cicluri de operare
Frecvența max. a ciclurilor de com.	3 600 pe oră	3 600 pe oră	2 400 pe oră	3 600 pe oră
Temperatura ambiantă	-5 — +40 °C			
Altitudine	≤ 2000 m			
Umiditate relativă	≤ 90 % at 20°C			
Grad de poluare	3			
Clasa de instalare	II			

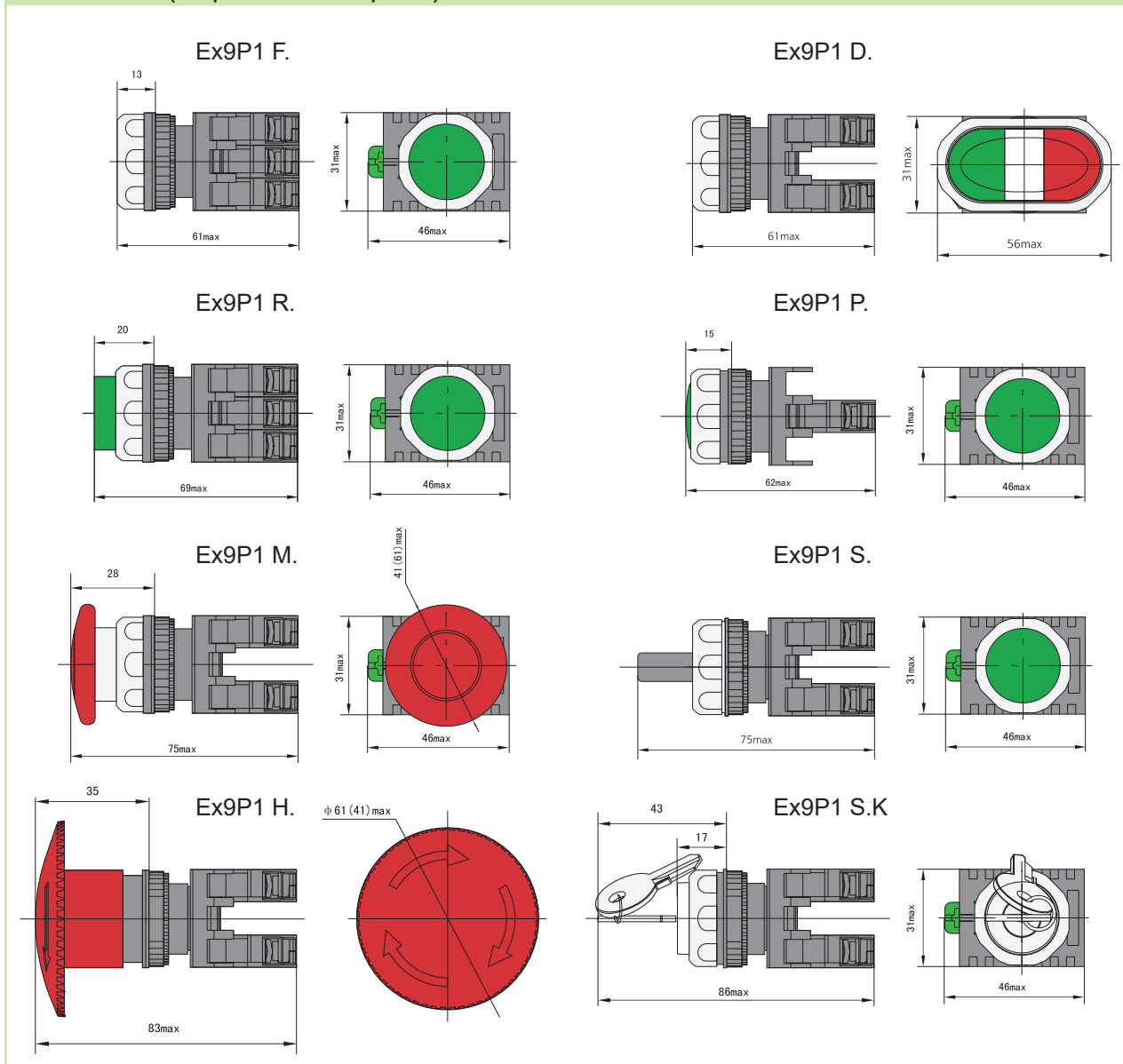
Parametri mecanici - dispozitive comandă

	Ex9P1 H	Ex9P1 S	Ex9P1 SK	Ex9P1 P
Montare	22 mm			
Poziția montajului	arbitrar			
Grad de protecție	IP65 (montat)			
Puterea de operare	50 N	—	—	—
Cuplul de strângere borne	0.6 Nm	0.5 Nm	0.5 Nm	—
Durata de viață mecanică	100 000 cicluri de operare	100 000 cicluri de operare	100 000 cicluri de operare	—
Frecvența max. a ciclurilor de com.	1 200 pe oră	1 200 pe oră	1 200 pe oră	—
Temperatura ambiantă	-5 — +40 °C			
Altitudine	≤ 2000 m			
Umiditate relativă	≤ 90 % la 20°C			
Grad de poluare	3			
Installation class	II			

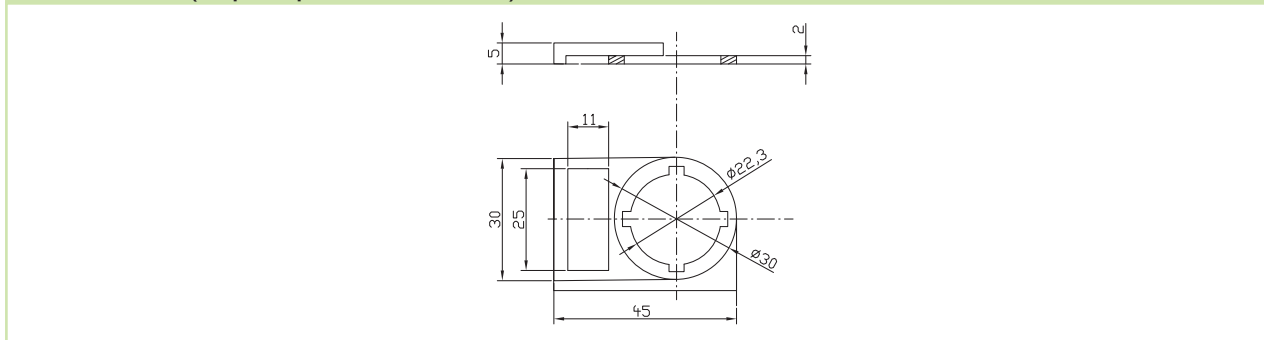
Date Tehnice Ex9P1

Dispozitive de comandă și control cu montaj pe ușă

Dimensiuni (dispozitive complete)



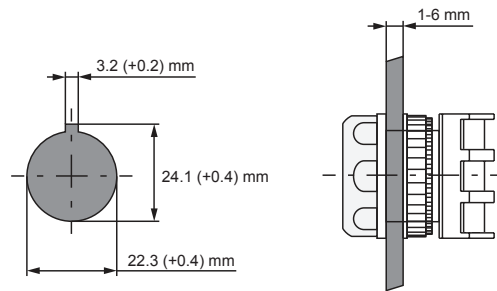
Dimensiuni (suport pentru etichete)



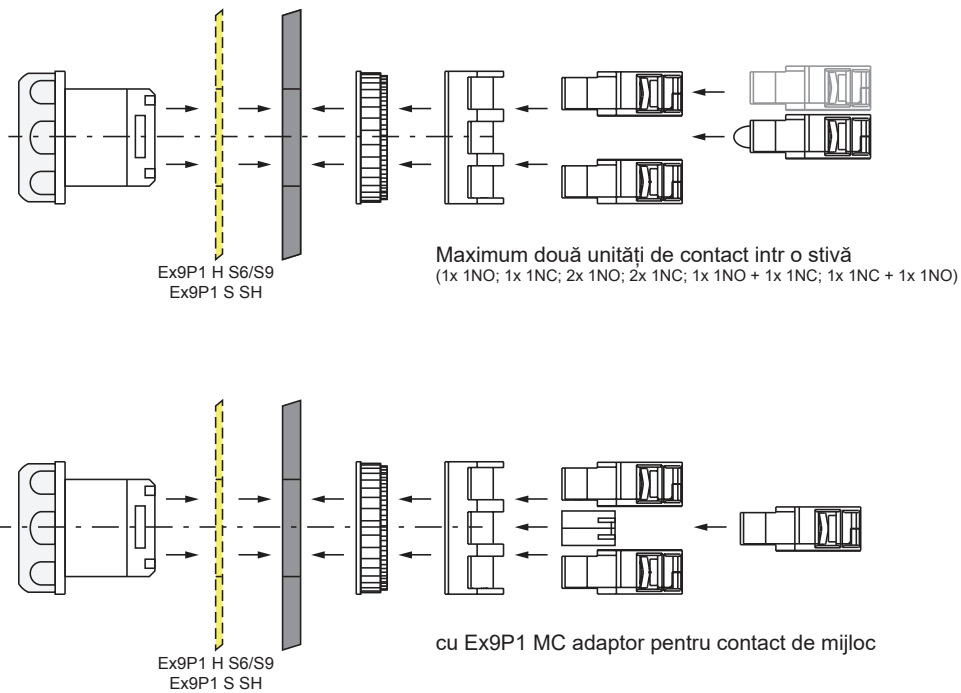
Date Tehnice Ex9P1

Dispozitive de comandă și control cu montaj pe ușă

Dimensiuni montaj



Principiu montaj



Date Tehnice Ex9P2

Dispozitive de comandă și control cu montaj pe ușă

Parametri generali

Variante diferite ce cutii comandă până la 3 deschideri.

Umiditatea relativă a atmosferei nu ar putea depăși 50% atunci când cea mai înaltă temperatură este de + 40 ° C.

Temperatura medie pe parcursul a 24 de ore nu poate depăși + 35 ° C.

Două garnituri sunt incluse în livrare

Parametri electrici

Testat conform cu	IEC / EN 60947-5-1
Tensiune nom. op. U_e	415V AC / 250V DC
Curent nominal I_e	≤ 20 mA
Curent termic convențional în aer I_{th}	10 A
Frecvență nominală f	50/60 Hz

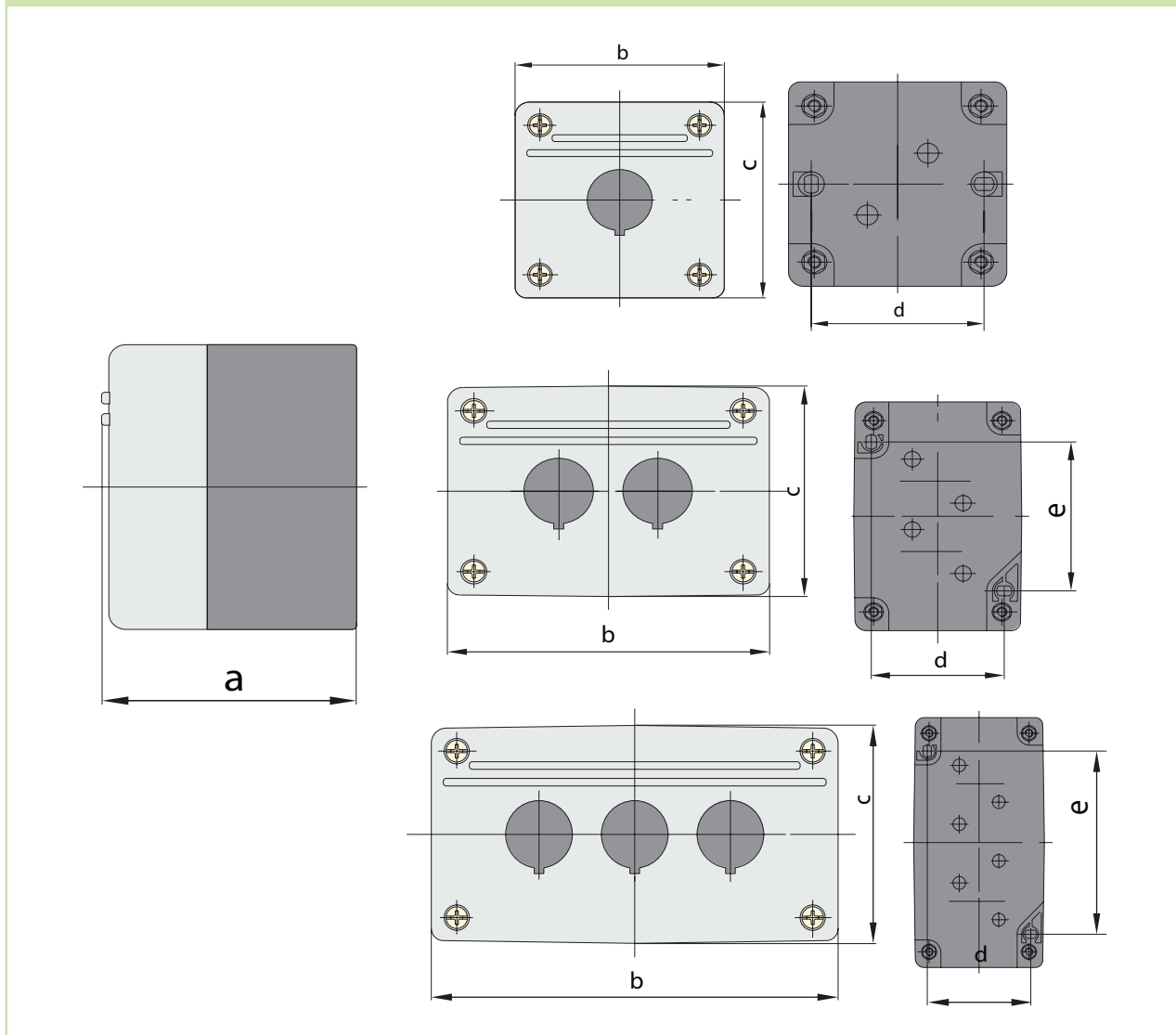
Parametri mecanici

Montare	aparent
Grad de protecție	IP65
Terminale	predecupări + presetupe
Capacitate borne	0.5 — 2.5 mm ²
Cuplul de strângere a bornelor	0.8 — 1.2 Nm
Temperatura ambiantă	-5 — +40 °C
Altitudine	≤ 2000 m
Umiditate relativă	≤ 90 % at 20°C
Grad de poluare	3
Clasa de instalare	II

Date Tehnice Ex9P2

Dispozitive de comandă și control cu montaj pe ușă

Desene dimensionale



Dimensiuni

Tip	Dimensiuni [mm]				
	A	B	C	D	E
Ex9P2 FH 1 / Ex9P2 FH 1 y	61	75	75	57	57
Ex9P2 FH 2 / Ex9P2 FH 2 y	61	107	75	57	68
Ex9P2 FH 3 / Ex9P2 FH 3 y	61	139	75	57	100