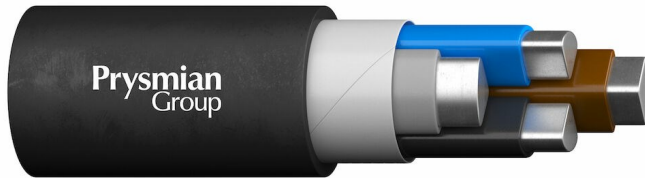


## AC2XY 0,6/1KV

### Cabluri de joasă tensiune cu manta PVC



Cabluri de joasă tensiune pentru utilizare în rețele de curent alternativ și continuu, în stații de energie electrică, instalații industriale, echipamente de comutare, conducte magistrale locale, acolo unde manta nu este atacată de agenți corozivi.

Conductor rotund sau sector, clasa 2 = cablat; manta neagră

### INFORMAȚII GENERALE

Marcă  
Aplicație

Prysmian  
Instalații clădiri, Instalații rezidențiale, Instalații industriale, Distribuție energie

### STANDARDE ȘI CERTIFICĂRI

IEC 60502-1

Cabluri pentru tensiuni de la 1 kV ( $U_m = 1,2$  kV) până la 3 kV ( $U_m = 3,6$  kV)

EN/IEC 60332-1-2

Test propagare verticală flacără pentru un singur fir izolat sau cablu

### CONSTRUCȚIE CABLU

Material conductor  
Identificare conductor (conf. HD 308 S2)  
Material izolație conductor  
Material manta exterioară  
Formă cablu  
Exemplu marcaj cablu

Aluminiu  
Da  
XLPE  
Policlorură de vinil (PVC)  
Rotund  
PRYSMIAN S AC2XY [N]x[S][F]/[Sn][Fn] 0,6/1kV [year] [M]m

## PARAMETRII ELECTRICI ȘI TERMICI

Tensiune nominală U <sub>0</sub> [V]	600
Tensiune nominală U [V]	1.000
Tensiune de testare [kV]	3,5
Tensiune nominală U <sub>0</sub> /U (Um)	0.6/1 (1.2) kV
Temperatură max. conductor [°C]	90
Temperatură max. conductor la scurt-circuit [°C]	250
Temperatură de pozare (min.) [°C]	-5
Temperatură de pozare (max.) [°C]	50

## PROPRIETĂȚI CHIMICE

Rezistent UV	Da
Fără plumb	Da

## CARACTERISTICI

Instalare externă	Da
Instalare subterană	Da
Cablu potrivit pentru instalații	Da
Rază de curbură (regulă)	La instalare: 15 x D cabluri unifilare; 12 x D cabluri multifilare

## PROPRIETĂȚI CABLURI

Configurație cablu	Cod SAP	Versiune	Grosime nominală izolație [mm]	Diametru exterior nominal [mm]	Greutate [kg/km]	Rază de curbură, aplicații fixe (min.)	Rezistență conductor la 20° C [Ohm/km]	Curent scurt-circuit conductor (1 sec) [kA]
1x25RM	34010100012	Bandă	0,9	10,8	151	162	1,2	2,5
1x35RM	34010100013	Bandă	0,9	11,9	186	179	0,868	3,5
1x50RM	20289949	Bandă	1	13,3	233	199	0,641	4,9
1x70RE	34010100017	Bandă	1,1	14,4	296	216	0,443	6,8
1x95RE	34010100018	Bandă	1,1	16,2	386	243	0,32	9,2
1x120RM	20228114	Bandă	1,2	18,3	479	275	0,253	11,6
1x150RM	20020926	Bandă	1,4	20,4	583	306	0,206	14,5
1x185RM	20020927	Bandă	1,6	22,4	714	336	0,164	17,9
1x240RM	20020928	Bandă	1,7	25,2	905	378	0,125	23,1
1x300RM	20020929	Bandă	1,8	27,7	1.127	415	0,1	28,8
1x400RM	20266978	Bandă	2	31,2	1.427	468	0,0778	38,3
2x16RE	20020933	Extrudat	0,7	17,2	438	207	1,91	1,6
3x16RE	20081796	Extrudat	0,7	18,5	486	222	1,91	1,6
3x25RE	20129112	Extrudat	0,9	22	695	264	1,2	2,5
3x25RE/16RE	20267410	Bandă	0,9	21,1	467	253	1,2	2,5
3x35SE/16RE	20267421	Bandă	0,9	22,7	573	272	0,868	3,5
3x50SE/25RE	20267422	Bandă	1	25,1	734	301	0,641	4,9
3x70SE/35RE	20267423	Bandă	1,1	29,5	994	354	0,443	6,8
3x95SM/50RE	20153819	Bandă	1,1	34,5	1.336	414	0,32	9,2
3x95SE/50RE	20267425	Bandă	1,1	32,9	1.300	395	0,32	9,2
3x120SE/70RE	20216186	Bandă	1,2	36,2	1.630	435	0,253	11,6
3x150SE/70RE	20267424	Bandă	1,4	39,7	1.915	476	0,206	14,5
3x185SM/95RE	20153831	Bandă	1,6	46,6	2.485	559	0,164	17,9
3x240SM/120RM	20026420	Bandă	1,7	52,4	3.198	628	0,125	23,1
4x16RE	20020937	Extrudat	0,7	20	559	240	1,91	1,6
4x25SE	34010103016	Bandă	0,9	20,7	504	248	1,2	2,5
4x35SE	20227064	Bandă	0,9	22,7	634	272	0,868	3,5
4x50SE	20270106	Bandă	1	25,2	813	303	0,641	4,9
4x70SE	20265356	Bandă	1,1	29,6	1.109	356	0,443	6,8
4x95SE	34010103017	Bandă	1,1	32,8	1.438	394	0,32	9,2
4x120SE	34010103018	Bandă	1,2	36,4	1.796	437	0,253	11,6
4x150SE	34010103019	Bandă	1,4	39,8	2.162	478	0,206	14,5
4x185SM	34010103020	Bandă	1,4	42,4	2.255	509	0,164	17,9
4x240SM	20113813	Bandă	1,7	52,5	3.619	630	0,125	23,1
5x16RM	34010105010	Bandă	0,7	20,4	450	245	1,91	1,6

Datele tehnice, dimensiunile și greutatele pot fi modificate. Toate dimensiunile și valorile fără toleranțe sunt valori de referință. Specificațiile sunt destinate produselor furnizate de Prysmian Group; orice modificare sau alterare ulterioară a produselor poate da rezultate diferite. Informațiile conținute în acest document nu trebuie copiate, reeditate sau reproduse sub nicio formă, nici integral, nici parțial, fără acordul scris al Prysmian Group. Informațiile sunt considerate corecte în momentul emiterii. Prysmian Group își rezervă dreptul de a modifica această specificație fără o notificare prealabilă. Această specificație nu este valabilă din punct de vedere contractual decât dacă este autorizată în mod specific de Prysmian Group. © Toate drepturile rezervate de Prysmian Group 2020 • www.prysmiangroup.com

## PROPRIETĂȚI CABLURI

Configurație cablu	Cod SAP	Versiune	Grosime nominală izolație [mm]	Diametru exterior nominal [mm]	Greutate [kg/km]	Rază de curbură, aplicații fixe (min.)	Rezistență conductor la 20° C [Ohm/km]	Curent scurt-circuit conductor (1 sec) [kA]
5x25RM	20150864	Bandă	0,9	25,4	663	305	1,2	2,5
5x35RE	20317880	Bandă	0,9	26,5	792	318	0,868	3,5
5x35RM	20150865	Bandă	0,9	28,1	833	337	0,868	3,5

## CURRENT INCARCARE

Cross-section (mm <sup>2</sup> )	Direct in ground single-core DC (A)	Direct in ground multi-cores (A)	Direct in ground single-core trefoil (A)	Air single-core DC (A)	Air multi-cores (A)	Air single-core trefoil (A)
16	73	61	61	91	77	77
25	93	77	77	121	97	103
35	114	94	94	150	120	129
50	134	111	111	184	146	159
70	166	137	137	237	187	206
95	196	162	162	289	227	253
120	222	183	183	337	263	296
150	250	207	207	389	304	343
185	281	232	232	447	347	395
240	323	267	267	530	409	471
300	364	301	301	613	471	547
400	426	-	351	740	-	663

Temperatură sol: 20°C; Temperatură aer: 30°C

Adâncime pozare: 0,7 m; Rezistivitate sol, umed: 2,5 K.m/W