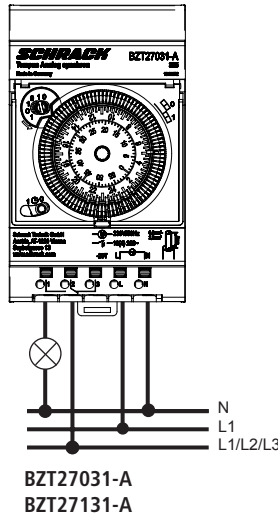


**TEMPUS ANALOG**  
**BZT27031-A**  
**BZT27131-A**

- Analog-Zeitschaltuhr 24 h
- Analogue time switch 24 h
- Minuterie analogique 24 h
- Interruttore orario analogico 24 h
- Reloj programador analógico 24 h
- Relógio temporizador analógico 24 h
- Analoge schakelklok 24 h



**Service address/Hotline**

**Service address**  
Schrack Technik GmbH,  
Austria, AT-1230 Vienna,  
Seybelgasse 13,  
www.schrack.com

**DEUTSCH**

**Grundlegende Sicherheitshinweise**

**⚠️ WARNUNG**  
**Lebensgefahr durch elektrischen Schlag oder Brand!**  
➤ Montage ausschließlich von Elektrofachkraft durchführen lassen!

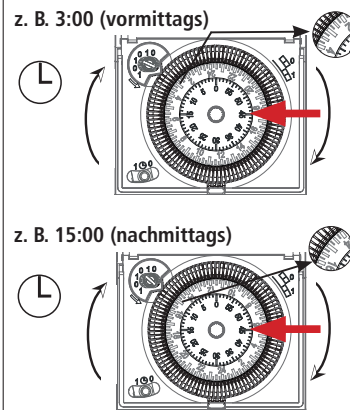
**Bestimmungsgemäße Verwendung**

- Die Schaltuhr wird verwendet für Beleuchtungen, Lüftungen, Brunnen, Reklame etc.
- Verwendung nur in geschlossenen, trockenen Räumen
- Montage auf DIN-Hutschiene (nach DIN EN 60715)
- Das Schalten beliebiger Außenleiter ist zulässig, das Schalten von SELV ist nicht zulässig

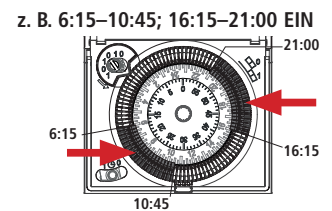
**Entsorgung**

Gerät umweltgerecht entsorgen

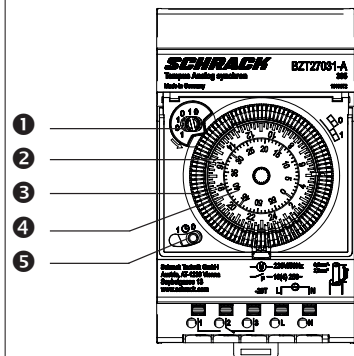
**Uhrzeit einstellen**



**Schaltzeiten einstellen**

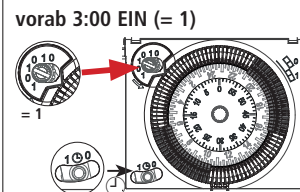


**Beschreibung**



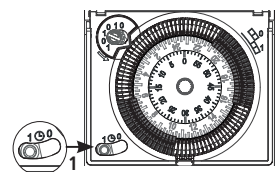
- 1 Schaltungsvorwahl/Handschaltung
- 2 Schaltscheibe für Programmierung
- 3 Schaltsegmente (1 = 15 min)
- 4 Anzeige Vormittag/Nachmittag (AM/PM) für Uhrzeit
- 5 Dreistellungsschalter: Dauer EIN – AUTO – Dauer AUS

**Handschaltung/Schaltungsvorwahl einstellen**



Die Zeitschaltuhr führt die programmierten Schaltungen aus, d. h. sie kehrt zum Programm zurück.

**Permanentschaltung 1 – 0 – 0 einstellen**



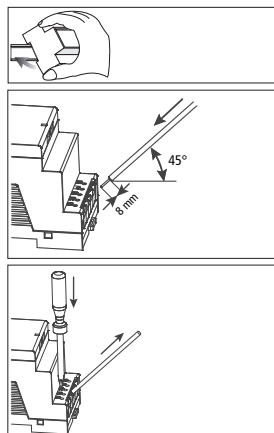
Programm wird nicht ausgeführt.  
1 = Dauer EIN  
0 = Dauer AUS

**Anschluss/Montage**

**⚠️ WARNUNG**  
**Lebensgefahr durch elektrischen Schlag!**  
➤ Montage ausschließlich durch Elektrofachkraft!  
➤ Spannung freischalten!  
➤ Benachbarte, unter Spannung stehende Teile abdecken oder abschränken.  
➤ Gegen Wiedereinschalten sichern!  
➤ Spannungsfreiheit prüfen!  
➤ Erden und kurzschließen!

**nur bei BZT27131-A**

- Quarzwerk startet bei angelegter Spannung erst nach einigen Minuten.
- Die volle Gangreserve wird nach ca. 5 Tagen erreicht.



**Technische Daten**

	<b>BZT27031-A</b>	<b>BZT27131-A</b>
Betriebsspannung:	230 V~, +10 %/-15 % 50 Hz	110–230 V~, 50–60 Hz
Eigenverbrauch:	max. 1 VA	max. 1 VA
Kontakt:	Wechsler	Wechsler
Öffnungsweite:	<3 mm (μ)	<3 mm (μ)
Kontaktwerkstoff:	Ag	Ag
Schaltleistung:	16 A, 250 V~, cos φ = 1 4 A, 250 V~, cos φ = 0,6	16 A, 250 V~, cos φ = 1 4 A, 250 V~, cos φ = 0,6
Schaltleistung min.:	24 V / 100 mA AC	24 V / 100 mA AC
Glühlampenlast:	1100 W	1100 W
Leuchtstofflampenlast:	parallelkompensiert 2 x 40 W (4,7μF)	parallelkompensiert 2 x 40 W (4,7μF)
Zulässige Umgebungstemperatur:	-20 °C ... +55 °C	-20 °C ... +55 °C
Schutzklasse:	II nach EN 60730-1 bei bestimmungsgemäßer Montage	II nach EN 60730-1 bei bestimmungsgemäßer Montage
Schutzart:	IP 20 nach EN 60529	IP 20 nach EN 60529
Ganggenauigkeit:	netzsynchron	≤ ±1 s/Tag bei +20 °C
Gangreserve:	-	200 h (230 V), R 100 h (110 V)
Verschmutzungsgrad:	2	2
Typ:	1 BRTU	1 BSTU