

Tempus Lux Dämmerungsschalter BZT27800

Bestimmungsgemäße Verwendung

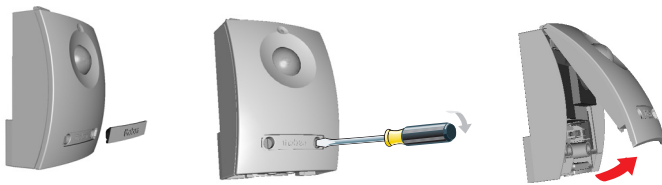
Der Dämmerungsschalter steuert z. B. Außenbeleuchtungen von Gebäuden abhängig von der Helligkeit des Tageslichtes.

Sicherheitshinweis

Einbau und Montage elektrischer Geräte dürfen nur durch eine Elektrofachkraft erfolgen. Die nationalen Vorschriften und Sicherheitsbestimmungen sind zu beachten.

Eingriffe und Veränderungen am Gerät führen zum Erlöschen des Garantieanspruches.

Gerät öffnen/schliessen



Auswahl Montageort

Vor Auswahl des Montageortes

Wählen Sie einen Montageort, bei dem der Dämmerungsschalter keiner oder nur minimaler Verschmutzung ausgesetzt ist. Ein verschmutztes Gehäuse beeinträchtigt die Helligkeitsmessung des eingebauten Sensors.

Erfassungswinkel des Helligkeitssensors: ca. 180 °

Empfohlener Montageort für:

- Beleuchtungsteuerung Privat und Industrie: -> Nordseite
- Strassenbeleuchtung: -> Ostseite

Beachten Sie: Das Licht der geschalteten Beleuchtung darf den Sensor des Dämmerungsschalters nicht beeinträchtigen.

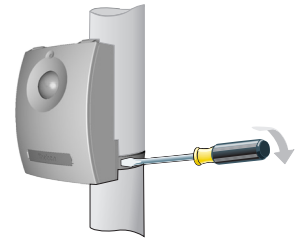
Folge bei Nichtbeachten: Unerwünschte Rückkopplung

Montagelage



Mastbefestigung

Befestigen Sie den Dämmerungsschalter mit einer handelsüblichen Schlauchschelle am Mast.



Kabeldurchführung

Das Gerät erlaubt grundsätzlich zwei Anschlussarten (siehe Abb. 1 und 2).



Verwenden Sie in beiden Fällen ausschliesslich die mitgelieferte Kabeltülle!

Dichten Sie in der Montageart **Abb. 2** unbedingt das Gehäuse mit der mitgelieferten Tülle nach aussen ab!

Folgen bei Nichtbeachten:

IP-Schutz ist nicht mehr gewährleistet, Wasser kann eindringen und das Gerät zerstören!

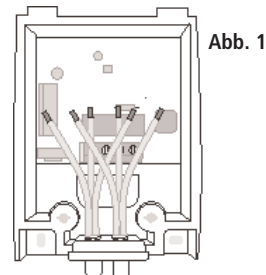


Abb. 1

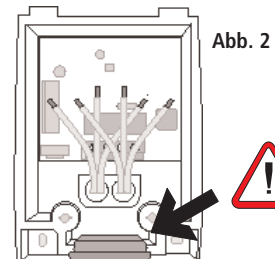
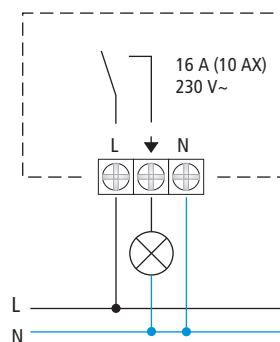


Abb. 2

Elektrischer Anschluss



Schaltswelle/Luxwert einstellen

BZT27800 ist werkseitig auf 5 Lux voreingestellt.

Hinweis:

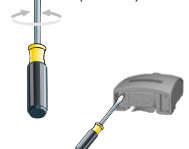
Die Einstellung darf nur bei geschlossenem Deckel vorgenommen werden. Die Feineinstellung des Gerätes ist erst dann möglich, wenn die Lichtverhältnisse erreicht sind, bei denen das Gerät einschalten soll.

Einstellung: Drehen Sie den Drehknopf so lange, bis die rote LED aufleuchtet.

Kontrolle: Nach Ablauf der Verzögerungszeit schaltet das Gerät die angeschlossene Beleuchtung ein.



(5-200 Lux)



Technische Daten

Betriebsspannung:	220–230 V~ ±10 %
Frequenz:	50–60 Hz
Eigenverbrauch:	0,6 W
Einschaltverzögerung:	40 s
Helligkeitsbereich:	einstellbar 5–200 lx
Kontakt:	nicht potentialfrei
Öffnungsweite:	kleiner 3mm (μ)
Kontaktmaterial:	AgSnO ₂
Schaltleistung:	16 A/230 V~ bei $\cos \varphi = 1$ 10 AX/230 V~ bei $\cos \varphi = 0,3$
Glühlampenlast:	2300 W
Halogenlampenlast:	2300 W
Leuchtstofflampen:	
– unkompensiert:	2300 VA
– reihenkompensiert:	2300 VA
– parallelkompensiert:	400 VA (42 μF)
– Duoschaltung:	2300 VA

Quecksilberdampf lampen:	
– unkompensiert/reihenkompensiert:	1000 VA
– parallelkompensiert:	250 VA (40 μF)

Natriumdampf lampen:	
– unkompensiert/reihenkompensiert:	1000 VA
– parallelkompensiert:	250 VA (40 μF)

Kompaktleuchtstoff lampen:	
– KVG:	1500 VA
– EVG:	9 x 7 W, 7 x 11 W, 7 x 15 W, 7 x 20 W, 7 x 23 W

Zulässige Umgebungstemperatur:	
	–35 °C bis +55 °C

Schutzklasse:	
	II bei bestimmungsgemäßer Montage

Schutzart:	
	IP 55 nach EN 60529