

Instructiuni de Instalare

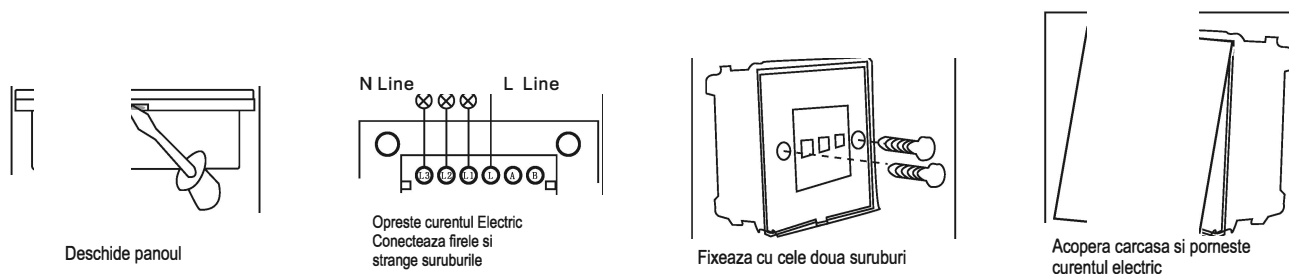
Înainte de a începe instalarea, vă rugăm să citiți cu atenție instrucțiunile, să le respectați și să le păstrați pentru consultări ulterioare

Vă rugăm să citiți cu atenție, instrucțiunile, înainte de instalare.

Atenționări speciale:

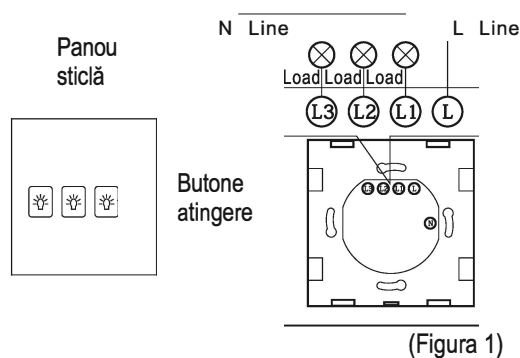
- 1 Opriți curentul electric înainte de instalare!!
- 2 Urmați cu strictețe diagrama de conectare a cablurilor.
- 3 Mai întâi testați întrerupătorul fără panoul de sticlă. Nu uitați să opriți curentul electric după fiecare test înainte să efectuați alte modificări.

Pasi de instalare



Întrerupător simplu / dublu

1. Atingeți cu mâna - se aprind luminile (lumina din spate este roșie); Apoi atingeți din nou - se sting luminile (lumina din spate este verde sau albastră)
2. Se folosește diagrama de conectare a cablurilor din "figura nr 1"



Sincronizarea întrerupătorului cu telecomanda.

1. Atinge și ține atins butonul întrerupătorului, pe care vrei să îl sincronizezi, până auzi un "Beep"
 2. Apasă butonul de pe telecomandă, cu care vrei să îl sincronizezi până când auzi un alt "Beep".
 3. Atinge butonul întrerupătorului de 3 ori, de fiecare dată se va auzi un "Beep".
- Pentru sincrozarea întrerupătoarelor duble, pașii de mai sus trebuie să se repeteze pentru fiecare buton în parte.

Resetarea comutatoarelor

1. Atinge și menține atins butonul întrerupătorului până când se vor auzi 4 "Beep-uri" lungi .

Specificații:

1. Tensiune: AC 110V/AC220V
2. Frecvența: 50HZ/60HZ
3. Consum propriu: <0.1A
4. Putere nu mai mult de 500W/cale
5. Dimensiune: 86mm x 86mm