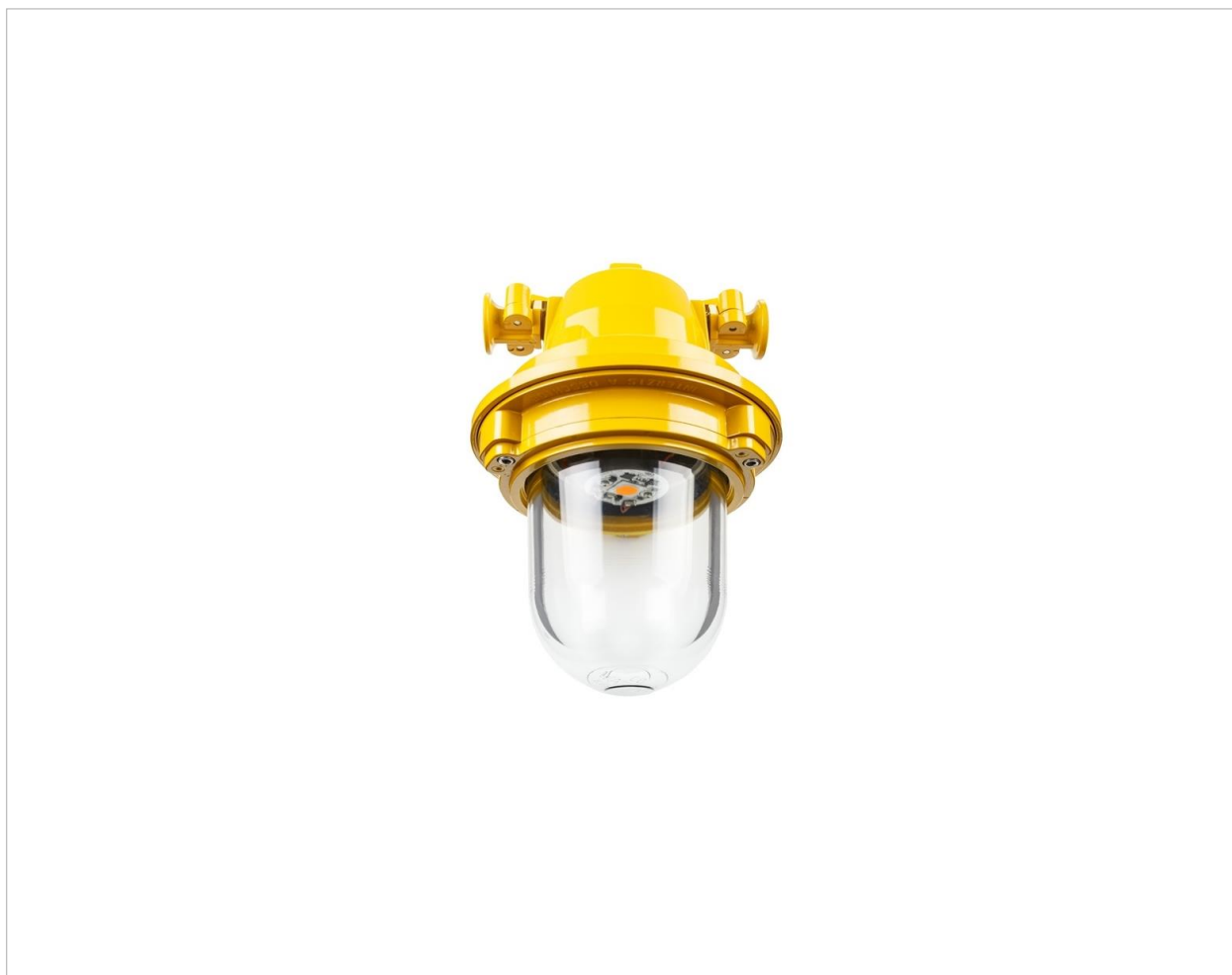


Corp de iluminat antiexploziv

# AI-02C LED

AI-02C LED II 2G Ex db eb IIC T6 Gb



## Despre produs

Corpul de iluminat AI-02C LED este destinat iluminatului în zone cu pericol de explozie din grupa II, zona 1 și 2.



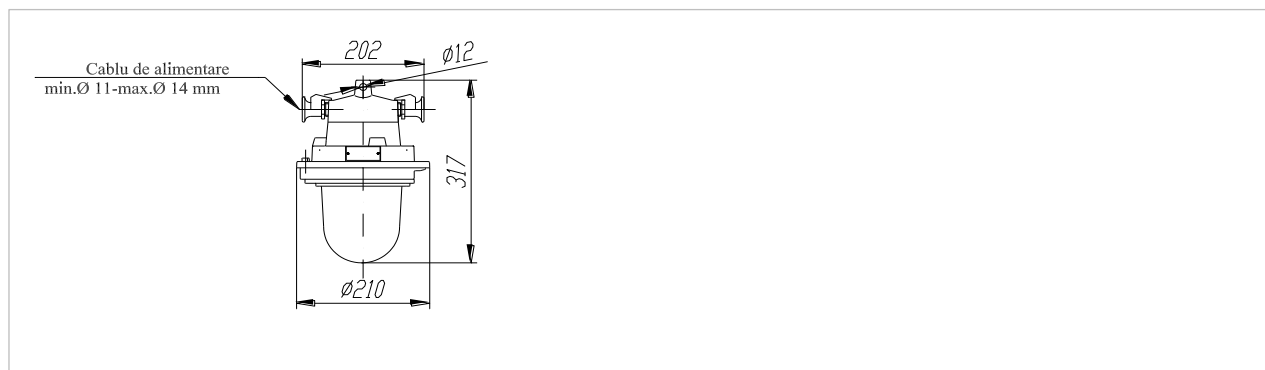
|          |      |      |               |                     |
|----------|------|------|---------------|---------------------|
| EN 60598 | RoHS | IP54 | -20°C ÷ +40°C | 32W 1xModul 30W LED |
|----------|------|------|---------------|---------------------|

### **Domeniu de utilizare**

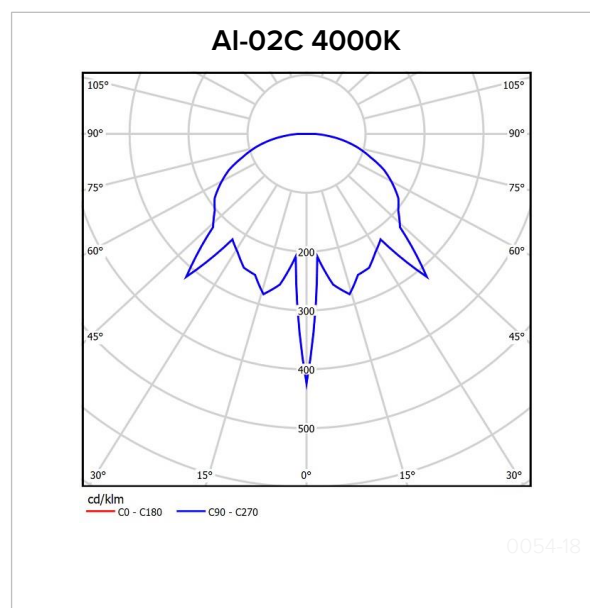
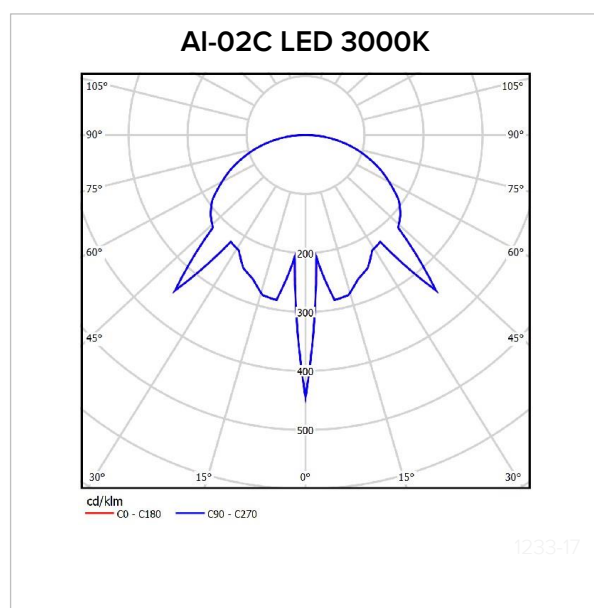
Iluminat în zone cu pericol de explozie din grupa II, zona 1 și 2.

### **Surse de lumină utilizate**

- Modul LED 230V, temperatura de culoare alb-cald 3000K, CRI $\geq$ 80, sau alb-neutru 4000K, CRI $\geq$ 80.
- Sistemul cu modul LED inclus în produs este echivalent sau înlocuiește lămpile cu incandescență A80 200W.



| Tip produs | D [mm] | l [mm] | h [mm] |
|------------|--------|--------|--------|
| AI-02C LED | 210    | 202    | 317    |




**Date fotometrice**

Diagrama distribuției luminoase [Cd/1000lm]  
3166lm net

**Date fotometrice**

Diagrama distribuției luminoase [Cd/1000lm]  
3325lm net

## Descriere

- Carcasa și rama glob turnate sub presiune din aliaje de Al, vopsite.
- Glob de protecție a lămpii din sticlă termorezistentă.
- Introducătoare de cablu cu etanșare prin garnitura de cauciuc pentru diametre de  $\Phi 11$  -  $\Phi 14$  mm ale cablului.
- Număr de borne: 2 + 2 PE.
- Secțiunea maximă a conductorului: 2,5 mm<sup>2</sup>.
- Protecție antiexplozivă  II 2G Ex db eb IIC Gb
  - capsulare antideflagranta (d) la compartimentul optic
  - siguranță mărită (e) la cutia de borne
- Corpul de iluminat este realizat în conformitate cu cerințele standardelor SR EN 60598-1, SR EN 60079-0: 2013, SR EN 60079-1: 2015, SR EN 60079-7: 2016.
- Certificat: INSEMEX-OEC.ATEX.18.0334X.
- Culoare: galbenă.

## Montaj

- Montaj staționar.
- Conectare monofazic individual sau în șir.

## Caracteristici tehnice

- Tensiunea de alimentare: 230V/ 50Hz;
- Domeniu de temperatură ambientală: -20°C...+ 40°C.

## Conformitate cu Directivele Europene

- Directiva de Joasă Tensiune
- Directiva de Compatibilitate Electromagnetică
- Directiva RoHS, Directiva DEEE
- Directiva 2014/34/UE "Echipamente și sisteme de protecție utilizate pentru medii potențial explozive - ATEX"

Produsul poate fi realizat în mai multe variante în funcție de temperatura de culoare LED.

| Tip produs       | Cod produs | Tens. nom. [V] | Putere activă [W] | Factor putere | Grad de protecție | Clasa de protecție împotriva electrocutării | Clasa de temperatură | Grupa de mediu | Masa [Kg] | Flux total net inițial [lm] | Eficiență luminoasă netă [lm/W] |
|------------------|------------|----------------|-------------------|---------------|-------------------|---|----------------------|----------------|-----------|-----------------------------|---------------------------------|
| AI-02C LED 3000K | 22431009   | 230            | 32                | 0.99          | IP54              | I   | T6                   | II C           | ~5        | 3166                        | 99                              |
| AI-02C LED 4000K | 22431010   | 230            | 32                | 0.99          | IP54              | I   | T6                   | II C           | ~5        | 3325                        | 104                             |

Toleranța fluxului inițial și a puterii active inițiale este de  $\pm 10\%$  din valoarea specificată. Aceste valori sunt măsurate la temperatura ambientală de 25°C dacă nu este menționată altă temperatură.

ELBA S.A dezvoltă continuu produsele. Ne rezervăm dreptul de a modifica specificațiile tehnice în scopul ameliorării produselor noastre, fără notificare prealabilă sau anunț public. © ELBA S.A.