

# xmarker

3 YEARS  
WARRANTY



## EN

Waterproof and dustproof linear light fittings (IP67), ground/ceiling recessed, pedestrian or vehicles circulation areas, equipped with SMD LEDs.

Housing and recessed box in passivated, anodized aluminum, electrostatically painted. The housing has two sets of clips to fix the luminaire into the recessed box.

It is delivered with two sets of clamps to install the light fitting into the wall or plasterboard ceiling.

Opal PMMA diffuser with increased mechanical strength.

LED driver has to be ordered separately.

Power supply cable 2x0,75mm<sup>2</sup> (waterproof male connector) and cable for the connection with another luminaire (waterproof female connector), covered by rubber, each with 0,15m length.

Cable 2x0,75mm<sup>2</sup> covered by rubber for the connection to the driver.

### Range of applications

Exterior decorative lighting, building facades, parks, public or private gardens.

Marking of the pedestrian or auto circulation areas.

## RO

Corpuri de iluminat liniare încastrate în pardoseală/tavan, etanșe (IP67), pentru zone pietonale sau cu circulație auto, echipate cu LED-uri SMD.

Carcasă și doză de încastare din aluminiu, pasivat și anodizat, vopsite în câmp electrostatic.

Carcasa este prevăzută cu două rânduri de clipsuri pentru fixarea în doza de încastare.

Se livrează cu două seturi de cleme de fixare pentru încastarea în perete sau tavan de gipscarton.

Dispersor din PMMA opal cu rezistență mecanică mărită.

Alimentatorul pentru LED-uri trebuie comandat separat.

Cablu de alimentare (conector etanș tată) și cablu pentru legarea cu alt corp de iluminat (conector etanș mamă), în manta de cauciuc 2x0,75mm<sup>2</sup>, amândouă cu lungimi de 0,15m.

Cablu pentru conectarea cu alimentatorul la 24V, 2x0,75mm<sup>2</sup>, în manta de cauciuc cu lungimea de 0,15m.

### Aplicații

Iluminatul decorativ de exterior, fațade ale clădirilor, parcuri, grădini publice și private.

Marcarea zonelor de circulație pietonală sau auto.

## IT

Apparecchi lineari a filo terreno/soffitto, protetti contro polvere e acqua (IP67), per aree pedonali o di movimento auto, equipaggiati con LED SMD.

Carcassa e scatola da incasso in alluminio passivato e anodizzato, verniciati a polveri.

La carcassa è fornita con due serie di clip per l'installazione della controscassa e di due molle per installazione su cartongesso.

Diffusore opale in PMMA di maggiore resistenza meccanica.

Alimentatore LED da ordinare separatamente.

Cavo di alimentazione (connettore stagno maschio) e cavo di collegamento a altro apparecchio (connettore stagno femmina) 2x0,75mm<sup>2</sup>, lunghezze 0,15m, rivestiti in gomma.

Cavo per il collegamento all'alimentatore 2x0,75mm<sup>2</sup> rivestito in gomma lunghezza 0,15m.

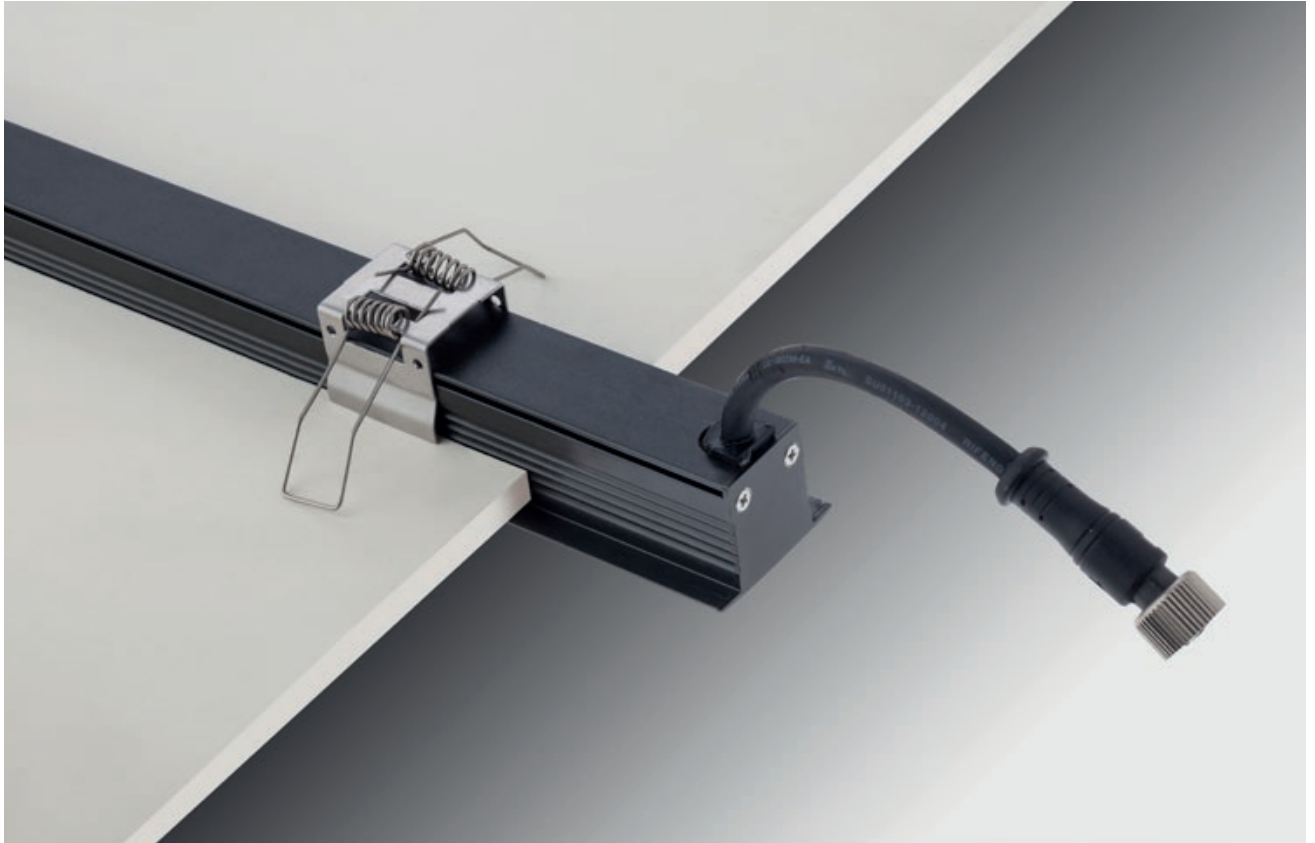
### Campi di applicazione

Illuminazione decorativa esterna di facciate di edifici, parchi, giardini pubblici e privati.

Marcatura di aree di traffico pedonale o veicolare.



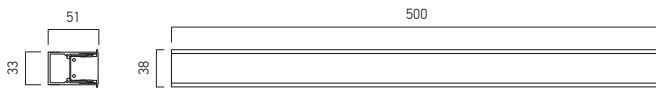
# xmarker




## ME01

FINISHING AVAILABLE

DG

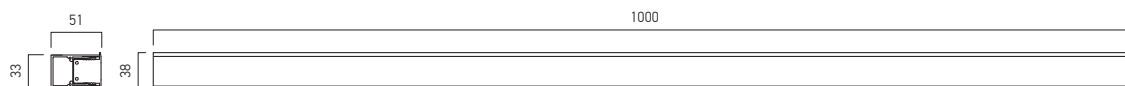


Code	Finishing	LED type	Power	Input voltage	Driver	LED flux	System flux	CCT	CRI	Optics	 (LxWxH)	Weight
ME01WW120	DG	SMD 2835 SAN'AN	12W	24V DC	Excluded	960 lm	523 lm	3000K	80	120°	500x34x51 mm	0,86 kg
ME01NW120	DG	SMD 2835 SAN'AN	12W	24V DC	Excluded	1050 lm	572 lm	4000K	80	120°	500x34x51 mm	0,86 kg

**ME02**

FINISHING AVAILABLE

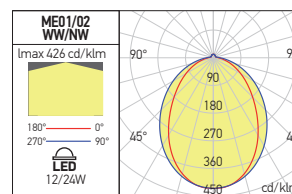
**DG**



Code	Finishing	LED type	Power	Input voltage	Driver	LED flux	System flux	CCT	CRI	Optics	(LxWxH)	Weight
ME02WW120	DG	SMD 2835 SAN'AN	24W	24V DC	Excluded	1920 lm	1217 lm	3000K	80	120°	1000x34x51 mm	1,72 kg
ME02NW120	DG	SMD 2835 SAN'AN	24W	24V DC	Excluded	2100 lm	1334 lm	4000K	80	120°	1000x34x51 mm	1,72 kg



**RECOMMENDED CV DRIVERS**  
AT24 IP67 SERIE



**CONNECTION ACCESSORIES**

Code

**ME012EC1m** Rubber cable with 1m length for the connection between two light fittings, equipped at one end with waterproof male connector and to the other with female waterproof connector (both Ø15, 2x0,75 mm<sup>2</sup>).  
*Cablu cu lungimea de 1m și manta din cauciuc, pentru legătura între două corpuri de iluminat, echipat la un capăt cu un conector etanș tată, iar la celălalt cu unul mamă (ambele Ø15, 2x0,75 mm<sup>2</sup>).*  
Cavo con lunghezza di 1m, rivestito in gomma, per il collegamento tra due apparecchi, equipaggiato ad una estremità con un connettore stagno maschio e all'altro con uno femmina (entrambi Ø15, 2x0,75 mm<sup>2</sup>).

**ME012EC2m** Rubber cable with 2m length for the connection between two light fittings, equipped at one end with waterproof male connector and to the other with female waterproof connector (both Ø15, 2x0,75 mm<sup>2</sup>).  
*Cablu cu lungimea de 2m și manta din cauciuc, pentru legătura între două corpuri de iluminat, echipat la un capăt cu un conector etanș tată, iar la celălalt cu unul mamă (ambele Ø15, 2x0,75 mm<sup>2</sup>).*  
Cavo con lunghezza di 2m, rivestito in gomma, per il collegamento tra due apparecchi, equipaggiato ad una estremità con un connettore stagno maschio e all'altro con uno femmina (entrambi Ø15, 2x0,75 mm<sup>2</sup>).