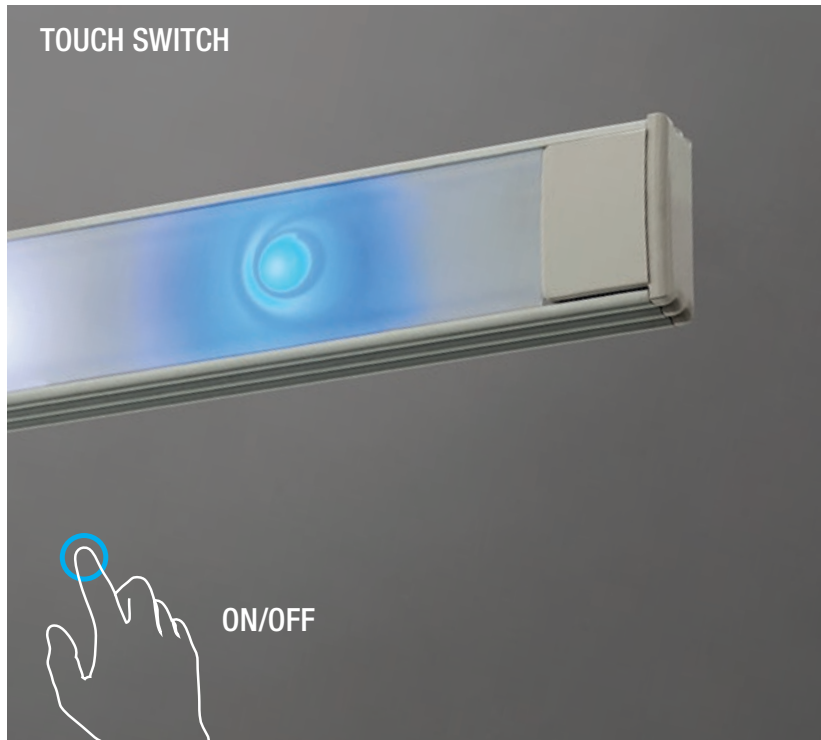


touch switch/dimmer

3 YEARS WARRANTY

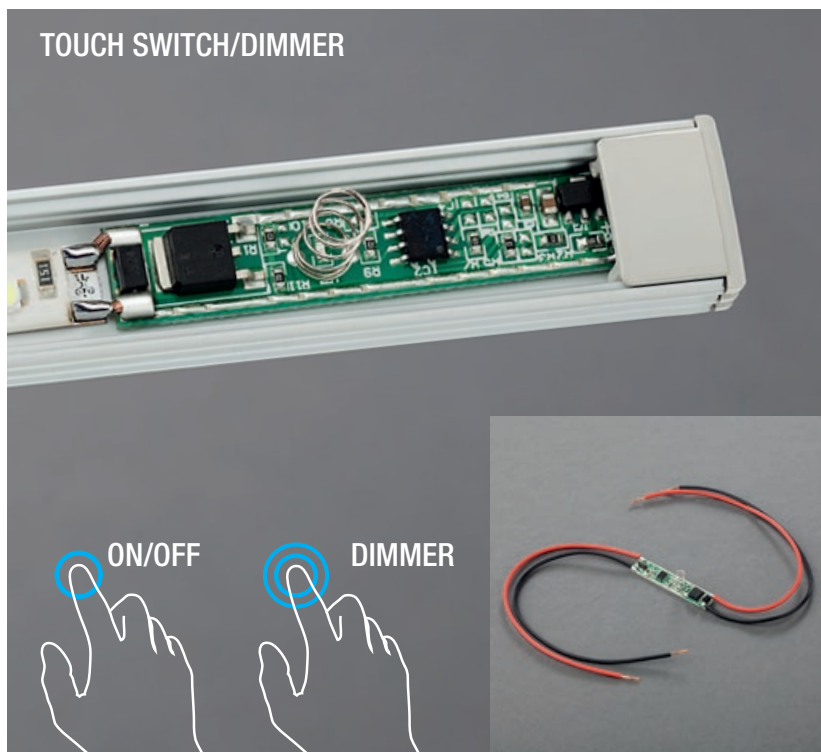
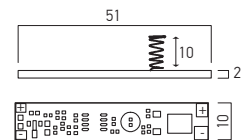


Code
PRFTSW01

EN
Linear on-off switch, 50x10mm, to be installed in profiles for the LED strips.
Input voltage 12/24V, maximum current 5A.
Maximum switched power 60W(12V) or 120W (24V).

RO
Înterupător liniar, 50x10mm, cu montaj în profilele de aluminiu pentru benzi cu LED-uri.
Tensiune de intrare 12/24V, curent maxim 5A.
Putere maximă comutată 60W(12V) sau 120W(24V).

IT
Interruttore lineare tattile, 50x10mm, installabile all'interno dei profili in alluminio per strisce a LED.
Tensione di entrata 12/24V, corrente massima 5A.
Potenza massima commutata 60W (12V) o 120W (24V).

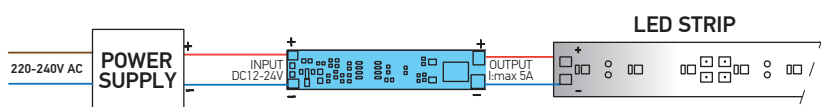
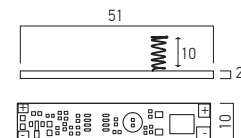


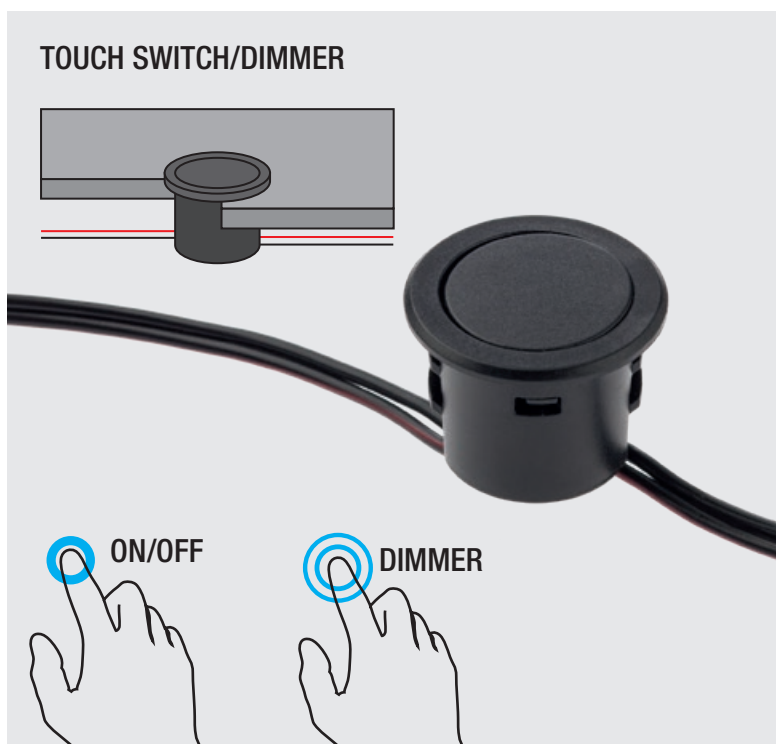
Code
PRFTDIMM01

EN
On-off switch and touch dimmer, 50x10mm, to be installed in profiles for the LED strips.
Input voltage 12/24V, maximum current 5A.
Maximum switched power 60W(12V) or 120W (24V).

RO
Înterupător și dimmer cu atingere, 50x10mm, cu montaj în profilele de aluminiu pentru benzi cu LED-uri.
Tensiune de intrare 12/24V, curent maxim 5A.
Putere maximă comutată 60W(12V) sau 120W(24V).

IT
Interruttore e dimmer tattile, 50x10mm, installabile all'interno dei profili in alluminio per strisce a LED.
Tensione di entrata 12/24V, corrente massima 5A.
Potenza massima commutata 60W (12V) o 120W (24V).





Code

PRFTDIMM02

EN

On-off switch and touch dimmer, Ø22 mm, recessed installed close to the aluminum profiles for the LED strips.

Input voltage 12/24V, maximum current 8A.

Maximum switched power 96W(12V) or 192W (24V).

Input cable 2P, 1m long (to driver) and 1m output cable 2P (to LED). Housing of the switch in black polycarbonate.

RO

Înterupător și dimmer cu atingere, Ø22 mm, montaj în vecinătatea profilele de aluminiu pentru benzi cu LED-uri.

Tensiune de intrare 12/24V, curent maxim 8A.

Putere maximă comutată 96W(12V) sau 192W(24V).

Cablu de intrare 2P cu lungimea de 1m (către alimentator) și cablu de ieșire 2P tot de 1m (către LED).

Corpul acestuia din policarbonat de culoare neagră.

IT

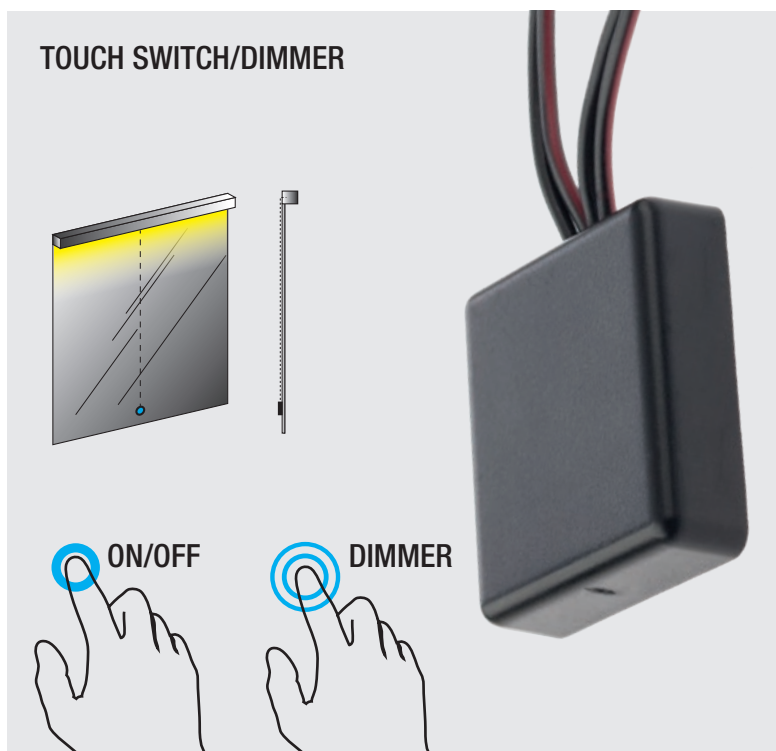
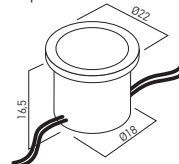
Interruttore e dimmer tattile, Ø22 mm, montato da incasso vicino profili in alluminio per strisce a LED.

Tensione di entrata 12/24V, corrente massima 8A.

Potenza massima commutata 96W (12V) o 192W (24V).

Cavo di ingresso 2P (all'alimentatore) lungo da 1m e cavo di uscita 2P (per LED), 1m.

Corpo in policarbonato nero.



Code

PRFMTDIMM01

EN

On-off switch and touch dimmer, 26x28x7 mm, mounting on the back of the mirror (its maximum thickness must be 5 mm) for the LED strips.

The silver cover behind the mirror in the sensor mounting area is cut out.

Input voltage 12/24V, maximum current 4A.

Maximum switched power 48W(12V) or 96W (24V).

Input cable 2P, 1m long (to driver) and 1m output cable 2P (to LED).

Housing of the switch in black polycarbonate.

RO

Înterupător și dimmer cu atingere, 26x28x7 mm, montaj în spatele oglinzii (grosimea maximă a acesteia trebuie să fie de 5 mm), pentru benzi cu LED-uri.

În zona de montaj a senzorului se decupează acoperirea argintată din spatele oglinzii.

Tensiune de intrare 12/24V, curent maxim 4A.

Putere maximă comutată 48W(12V) sau 96W(24V).

Cablu de intrare 2P cu lungimea de 1m (către alimentator) și cablu de ieșire 2P tot de 1m (către LED).

Corpul acestuia din policarbonat de culoare neagră.

IT

Interruttore e dimmer tattile, 26x28x7 mm, montaggio sul retro dello specchio (con spessore massimo di 5 mm), per strisce a LED.

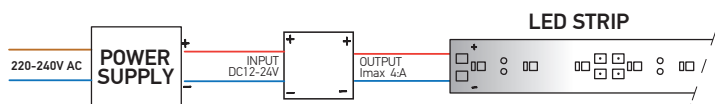
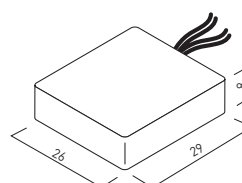
La copertura argentata dietro lo specchio nell'area di montaggio del sensore deve essere ritagliata per installazione del sensore.

Tensione di entrata 12/24V, corrente massima 4A.

Potenza massima commutata 48W (12V) o 96W (24V).

Cavo di ingresso 2P (all'alimentatore) lungo da 1m e cavo di uscita 2P (per LED), 1m.

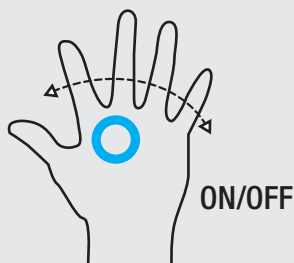
Corpo in policarbonato nero.



infrared switch /dimmer

**3 YEARS
WARRANTY**


INFRARED SWITCH



Code

PRFIRSW01

EN

Infrared proximity switch, 10x55 mm, mounting in profiles for LED strips.
The maximum detection range is 10 cm. Input voltage 12/24V, maximum current 8A.
Maximum switched power 96W (12V) or 192W (24V).

Passing the hand on front of the sensor causes the light to turn on and off.

In order for the sensor to operate, the profile diffuser must be cut in its area.

Connections to the power supply and the LED strip are made by soldering the wires to the places indicated on the device.

RO

Înterupător de proximitate în infraroșu, 10x55 mm, montaj în profilele pentru benzi cu LED-uri.

Raza de detecție maximă este de 10 cm.

Tensiune de intrare 12/24V, curent maxim 8A.

Putere maximă comutată 96W(12V) sau 192W(24V).

Trecerea mâinii prin fața senzorului determină aprinderea și stingerea luminii.

Pentru ca senzorul să acționeze este necesar ca dispersorul profilului să fie decupat în zona acestuia.

Conexiunile la sursa de alimentare și la banda cu LED-uri se realizează prin lipirea firelor la locurile indicate pe aparat.

IT

Interruttore di prossimità a infrarossi, 10x55 mm, montaggio in profili per strisce LED. Il raggio di rilevamento massimo è di 10 cm.

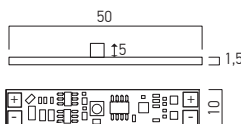
Tensione di entrata 12/24V, corrente massimo 8A.

Potenza massima commutata 96W (12V) o 192W (24V).

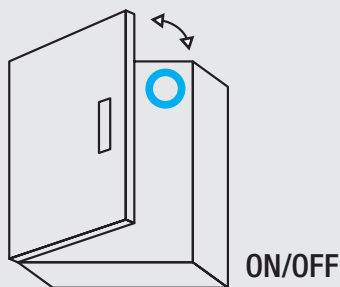
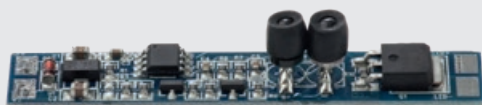
Passando la mano davanti al sensore, la luce si accende e si spegne.

Affinché il sensore funzioni, il diffusore di profilo deve tagliato nella sua area.

I collegamenti all'alimentazione e alla striscia LED vengono effettuati incollando i fili nei punti indicati sul dispositivo.



INFRARED SWITCH



Code

PRFIRDSW01

EN

Infrared proximity switch, 10x55 mm, mounting in profiles for LED strips.
The maximum detection range is 10 cm. Input voltage 12/24V, maximum current 8A.
Maximum switched power 96W (12V) or 192W (24V).

The sensor turns on the light in the cabinet when the doors open and turns it off when the doors are closed.

In order for the sensor to operate, the profile diffuser must be cut in its area.

Connections to the power supply and the LED strip are made by soldering the wires to the places indicated on the device.

RO

Înterupător de proximitate în infraroșu, 10x55 mm, montaj în profilele pentru benzi cu LED-uri.

Raza de detecție maximă este de 10 cm. Tensiune de intrare 12/24V, curent maxim 8A.

Putere maximă comutată 96W(12V) sau 192W(24V).

Senzorul determină aprinderea luminii în dulap în momentul deschiderii ușilor și stingerea acesteia când ușile sunt închise.

Pentru ca senzorul să acționeze este necesar ca dispersorul profilului să fie decupat în zona acestuia.

Conexiunile la sursa de alimentare și la banda cu LED-uri se realizează prin lipirea firelor la locurile indicate pe aparat.

IT

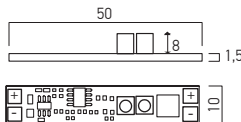
Interruttore di prossimità a infrarossi, 10x55 mm, montaggio in profili per strisce LED. Il raggio di rilevamento massimo è di 10 cm. Tensione di entrata 12/24V, corrente massimo 8A.

Potenza massima commutata 96W (12V) o 192W (24V).

Il sensore accende la luce nell'armadio quando le porte si aprono e la spegne quando le porte sono chiuse.

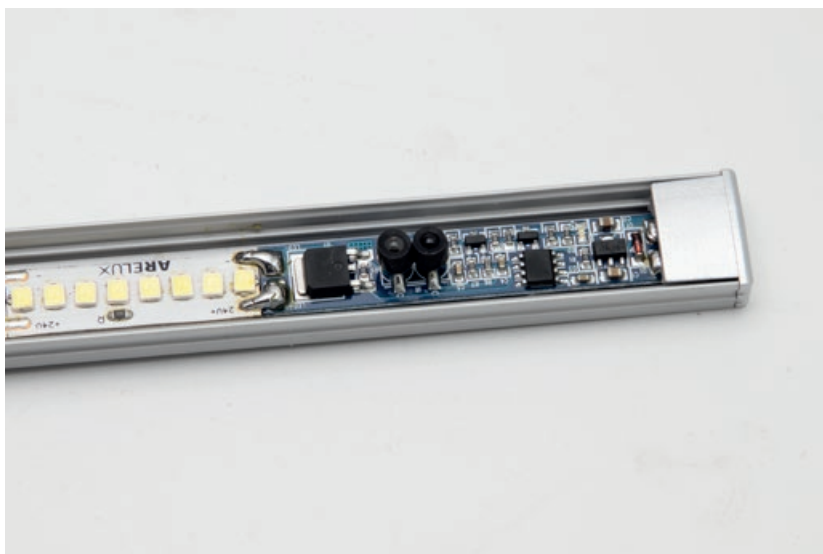
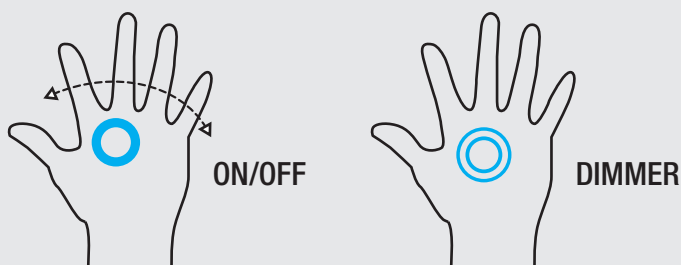
Affinché il sensore funzioni, il diffusore di profilo deve essere tagliato nella sua area.

I collegamenti all'alimentazione e alla striscia LED vengono effettuati incollando i fili nei punti indicati sul dispositivo.





INFRARED SWITCH/DIMMER



Code

PRFIRDIMM01

EN

Infrared proximity switch and dimmer, 10x55 mm, mounting in profiles for LED strips.

The maximum detection range is 10 cm. Input voltage 12/24V, maximum current 8A.

Maximum switched power 96W (12V) or 192W (24V).

Passing the hand on front of the sensor causes the light to turn on and off.

Holding your hand over the sensor activates the dimming function. In order for the sensor to operate, the profile diffuser must be cut in its area.

Connections to the power supply and the LED strip are made by soldering the wires to the places indicated on the device.

RO

Înterupător și dimer de proximitate în infraroșu, 10x55 mm, montaj în profilele pentru benzi cu LED-uri.

Raza de detecție maximă este de 10 cm.

Tensiune de intrare 12/24V, curent maxim 8A.

Putere maximă comutată 96W(12V) sau 192W(24V).

Trecerea mâinii prin fața senzorului determină aprinderea și stingerea luminii.

Ținând mâna deasupra senzorului se activează funcția de modificare a intensității luminoase.

Pentru ca senzorul să acționeze este necesar ca dispersorul profilului să fie decupat în zona acestuia.

Conexiunile la sursa de alimentare și la banda cu LED-uri se realizează prin lipirea firelor la locurile indicate pe aparat.

IT

Interruttore di prossimità e dimer a infrarossi, 10x55 mm, montaggio in profili per strisce LED.

Il raggio di rilevamento massimo è di 10 cm.

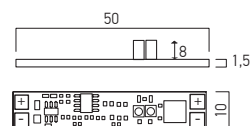
Tensione di entrata 12/24V, corrente massimo 8A.

Potenza massima commutata 96W (12V) o 192W (24V).

Passando la mano davanti al sensore, la luce si accende e si spegne. Tenendo la mano sul sensore si attiva la funzione di modifica dell'intensità della luce.

Affinché il sensore funzioni, il diffusore del profilo deve essere tagliato nella sua area.

I collegamenti all'alimentazione e alla striscia LED vengono effettuati incollando i fili nei punti indicati sul dispositivo.



WIRING DIAGRAM

