

PRF005

3 YEARS
WARRANTY



EN

Extruded and anodized aluminium profile, recessed mounting, for installing and cooling of the LED flexible strips, with 2 meters length.

The profile is delivered in a protective plastic bag together with a cover of frosted polycarbonate, two end caps of polycarbonate, one with hole for cable, the other one without and a set of three fixing clips of stainless steel.

Recommended for indoor applications.

RO

Profil din aluminiu extrudat și anodizat, cu montaj încadrat, pentru instalarea și răcirea benzilor flexibile cu LED-uri, lungime 2 metri.

Livrat împachetat într-o pungă protectoare din plastic, împreună cu un dispersor din policarbonat satinat, două elemente terminale, unul cu gaură pentru cablu iar celălalt fără și un set de trei elemente de fixare din inox.

Recomandat pentru aplicații în interior.

IT

Profilo in alluminio estruso e anodizzato, montaggio ad incasso, per installazione e raffreddamento di strisce flessibili a LED, lunghezza 2 metri.

Il profilo viene consegnato in un sacchetto di plastica protettivo insieme con diffusore in policarbonato satinato, due tappi di chiusura in policarbonato, uno con foro per cavo, l'altro senza e un set di tre clip di fissaggio in acciaio inossidabile. Si raccomanda l'utilizzo in interni.

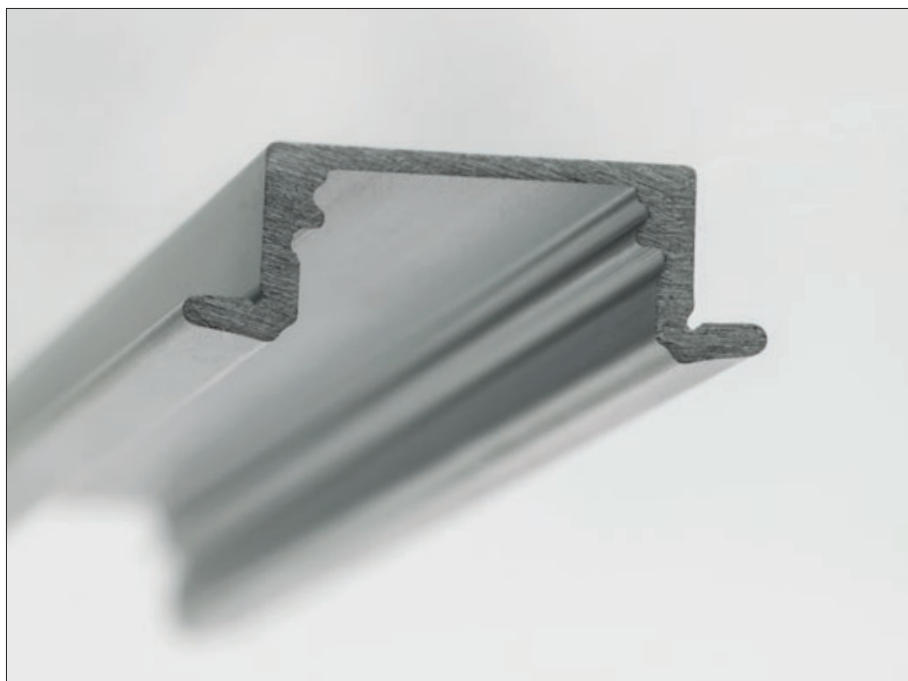
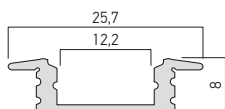
Code

PRF005/200 SET

Lungime/Length/Lunghezza 2000mm.

FINISHING AVAILABLE

AL-AN



ACCESSORIES/ACCESORII/ACCESSORI

	PRF003PX01	<p>Frosted polycarbonate diffuser. Length 2000mm. <i>Dispersor din policarbonat satinat. Lungime 2000mm.</i> Diffusore in policarbonato satinato. Lunghezza 2000mm.</p>
	PRF005TP01	<p>End cap for PRF005 profile, with access hole for electrical wires. <i>Element de capăt pentru profilul PRF005, cu gaură de acces a conductoarelor electrice.</i> Tappo di chiusura per profilo PRF005, con foro di accesso per connessioni elettriche.</p>
	PRF005TP02	<p>End cap for PRF005 profile. <i>Element de capăt pentru profilul PRF005.</i> Tappo di chiusura per profilo PRF005.</p>
	PRF005ST01	<p>Fixing clip for PRF005 profile. <i>Clemă de fixare pentru profilul PRF005.</i> Staffa di fissaggio per profilo PRF005.</p>

