

PRF040



Standards: EN 755-1:2016, EN 755-2:2016

**3 YEARS
WARRANTY**

FINISHING AVAILABLE

AL-AN

EN

Extruded and anodized aluminum profile, recessed or surface mounting with magnetic fixing accessories, for installing and cooling of LED flexible strips, 3 meters length.

It is delivered with frosted polycarbonate diffuser. The profile can be equipped with mounting accessories (fixing clips of stainless steel, fixing magnetic elements, linear and angular connectors for profiles alignment and end caps).

All the accessories have to be ordered separately. Recommended for indoor applications.

RO

Profil din aluminiu extrudat și anodizat, montaj încadrat sau aparent, cu accesorii magnetice de fixare, pentru instalarea și răcirea benzilor flexibile cu LED-uri, lungime 3 metri.

Se livrează împreună cu dispersorul din policarbonat satinat.

Profilul dispune de diferite accesorii de montaj: cleme de fixare din inox, accesorii de fixare magnetice, conectori liniari și unghiulari pentru alinierea profilelor și elemente terminale.

Toate accesoriile se comandă separat. Recomandat pentru aplicații în interior.

IT

Profilo in alluminio estruso anodizzato, montaggio da incasso o da superficie, con accessori magnetici di fissaggio, per installazione e raffreddamento di strisce flessibili a LED, lunghezza 3 metri.

Fornito con diffusore in policarbonato satinato.

Il profilo dispone di accessori di montaggio (clip di fissaggio in acciaio, accessori magnetici di fissaggio, connettori lineari e angolari per l'allineamento dei profili e testate di chiusura).

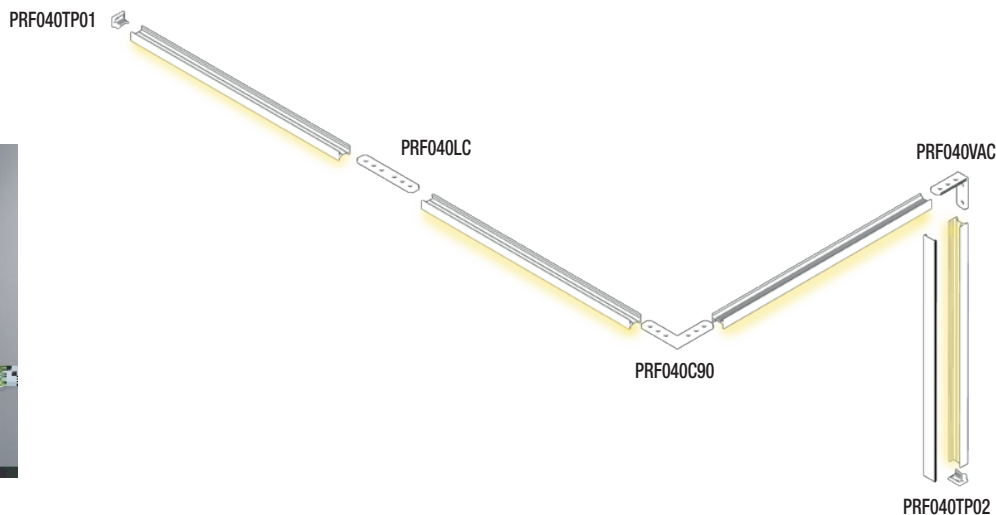
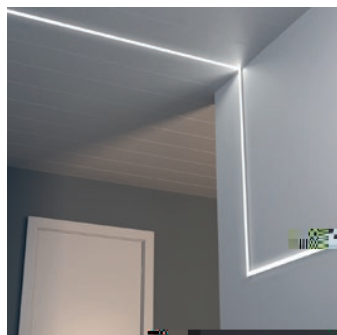
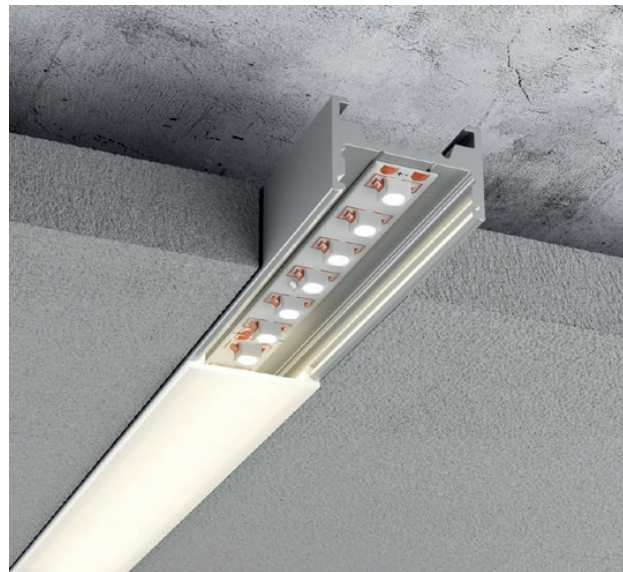
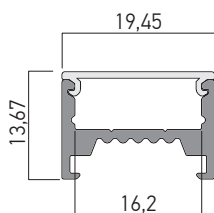
Tutti gli accessori devono essere ordinati separatamente.

Si raccomanda l'utilizzo in interni.

Code

PRF040/300

Lungime/Length/Lunghezza 3000mm.



PRF040

ACCESSORIES/ACCESORII/ACCESSORI



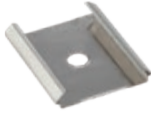
PRF040TP01

End cap for PRF040 profile, with access hole for the electrical wires, silver painted.
Element de capăt pentru profilul PRF040, cu gaură de acces a conductoarelor electrice, vopsit argintiu.
Tappo di chiusura in policarbonato, per profilo PRF040, con foro di accesso per connessioni elettriche, verniciato argento.



PRF040TP02

End cap for PRF040 profile, silver painted.
Element de capăt pentru profilul PRF040, vopsit argintiu.
Tappo di chiusura per profilo PRF040, verniciato argento.



PRF040ST01

Fixing clip of stainless steel for PRF040 profile.
Clemă de fixare din oțel inoxidabil pentru profilul PRF040.
Staffa di fissaggio in acciaio inossidabile per profilo PRF040.



PRF040RMC

Round magnetic clip for fixing of the PRF040 profile.
Clemă magnetică rotundă de fixare pentru profilul PRF040.
Clip magnetico tondo di fissaggio per profilo PRF040.



PRF040LC

Accessory of stainless steel for linear connection of two PRF040 profiles.
Accesoriu din oțel inoxidabil pentru conexiunea liniară a două profile PRF040.
Accessorio in acciaio inossidabile per la connessione lineare di due profili PRF040.



PRF040VAC

Accessory of stainless steel for the connection at 90°, in two different planes, of two PRF040 profiles.
Accesoriu din oțel inoxidabil pentru conexiunea la 90°, în plane diferite, a două profile PRF040.
Accessorio in acciaio inossidabile per la connessione a 90°, su due piani diversi, di due profili PRF040.



PRF040C90

Accessory of stainless steel for the connection at 90°, in the same plane, of two PRF040 profiles.
Accesoriu din oțel inoxidabil pentru conexiunea la 90°, în același plan, a două profile PRF040.
Accessorio in acciaio inossidabile per la connessione a 90°, sullo stesso piano, di due profili PRF040.