

xarrow AW40 LED

3 YEARS
WARRANTY



EN

Emergency light fittings, dustproof and waterproof, wall installation or semi-recessed in the wall using the appropriate accessory, equipped with SMD LEDs.

White polycarbonate case.

Reflector/plate for mounting the LEDs, inverter and battery made of steel electrostatically painted in white. Transparent prismatic polycarbonate diffuser.

3P terminals block (N, L, SW/L, 10A/250V/2,5mm²).

Connection SW/L-L realize to operate on maintained mode.

Without connection for non permanent regime.

"Plug-in" connector to connect the battery to the inverter board.

Ni-Cd battery, 3,6V, 0,6 Ah.

Range of applications

Escape safety lighting or marking hydrants, in office buildings, shops and small warehouses.

RO

Corp de iluminat de siguranță, protejat la praf și umiditate, echipat cu LED-uri SMD, pentru montaj pe perete sau semi-încastat în perete cu ajutorul accesoriului corespunzător.

Carcasă din policarbonat de culoare albă.

Reflector/placă de fixare pentru LED-uri și aparataj din oțel vopsit în câmp electrostatic, culoare albă.

Dispensur din policarbonat transparent prismatic.

Clemă de conexiune 3P (N, L, SW/L, 10A/250V/2,5mm²).

Conexiune realizată SW/L-L pentru operarea în regim permanent.

Pentru regimul nepermanent fără conexiune efectuată.

Conector "plug-in" pentru conectarea acumulatorului la placa cu inverter.

Acumulator Ni-Cd, 3,6V, 0,6 Ah.

Aplicații

Iluminat de siguranță de evacuare sau marcare hidranți, în clădiri de birouri, magazine și depozite de mici dimensiuni.

IT

Apparecchio per illuminazione di sicurezza, protetto contro polvere e umidità, equipaggiato con LED SMD, installazione a parete o semi-incasso nel muro tramite l'accessorio appropriato.

Corpo in policarbonato bianco.

Riflettore/placca di fissaggio per LED e componenti elettronici, in acciaio verniciato bianco a polveri.

Diffusore in policarbonato trasparente prismatico.

Morsetto di collegamento 3P (N, L, SW/L, 10A/250V/2,5mm²).

Connessione SW/L-L effettuata per modalità operativa permanente.

Assenza di connessione in modalità non permanente.

Connettore "plug-in" per connessione della batteria alla scheda inverter.

Batteria Ni-Cd, 3,6V, 0,6 Ah.

Campi di applicazione

Illuminazione delle vie di esodo, segnalazione idranti, in ambienti di lavoro: uffici, magazzini e piccoli depositi.

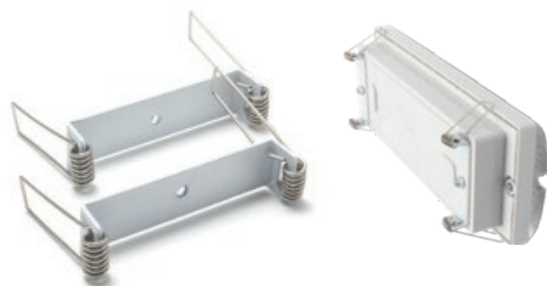
AW40LED



Code	Power	Lamp	Input voltage	Autonomy	Charging time	Operating mode	Weight
AW40LEDM	2,8W	12 LED SMD 2835 EPISTAR	220-240V AC	3 h	24 h	Maintained Permanent Permanente	0,50kg
● AW40LEDNM	1W	12 LED SMD 2835 EPISTAR	220-240V AC	3 h	24 h	Non maintained Nepermanent Non permanente	0,45kg

● ORDERED UPON REQUEST / DISPONIBIL DOAR LA COMANDĂ / DISPONIBILE SOLO SU ORDINAZIONE

RECESSED FRAME KIT



Code

AW40RF

Recessed frame for partial recessing in the wall of AW40LEDM/NM fixtures.

Steel plate electrostatically painted in white.

Steel clamps for wall mounting.

Bride de încastrare, pentru încadrarea parțială în perețe a corpurilor AW40LEDM/NM.

Tablă de oțel vopsită în câmp electrostatic, culoare albă.

Cleme din oțel de fixare în perete.

Kit per incasso parziale a parete dell'apparecchio AW40LEDM/NM.

Acciaio verniciato bianco a polveri.

Fissaggio con molle in acciaio.

PICTOGRAMS

Code
AW40AN



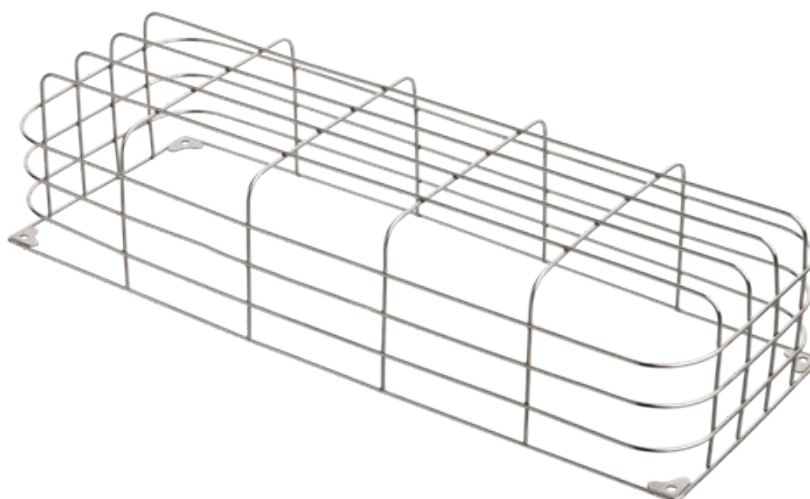
Code
AW40HN



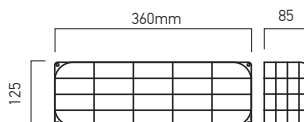
CE xarrow accessories



PROTECTION GRIDS



AW10PG



Code	Dimension (mm)	Weight
AW10PG	L360xW85xH125	0,17 kg

EN

Metallic protective grid for the emergency light fittings from the range XARROW, AW10LED and AW40LED.

RO

Grilă metalică de protecție pentru corpurile de iluminat de siguranță din gama XARROW, AW10LED și AW40LED.

IT

Griglia di protezione in metallo per apparecchi di illuminazione dalla gamma XARROW, AW10LED e AW40 LED