

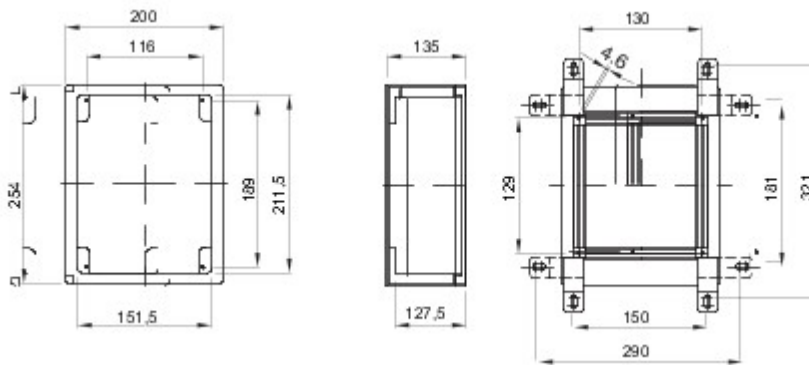


Gamă de tablouri etanșe, cu montaj aparent, realizate din material termoplastic GW PLAST 120. Conform cu IEC 61439-1 (CEI 17/113), IEC 61439-2 (CEI 17/114), IEC 60670-1 (CEI 23/48) și IEC 60670-24 (CEI 23/49). Disponibil în 4 dimensiuni, versiuni cu ușă transparentă și ușă neagră, cu grad de protecție IP55. Accesorii disponibile: panouri cu fereastră prevăzute cu cadre extractibile, pentru aparate modulare și disjunctoare capsulate de până la 160 A. Indicate pentru automatizare și distribuție.

| | | | |
|--|---|---|-------------------------|
| Clasă izolație | II | Culoare | Gri RAL 7035 |
| Dim. exterioare LxHxP (mm) | 200x254x135 | Clasă de protecție IP | IP55 |
| Material | Tehnopolimer GWPLAST 120 | Cod IK | IK08 |
| Nr. închizătoare | 1 | Put. dispabilă A (W) | 16 |
| Put. dispabilă B (W) | 17 | Glow Test conductori | 650 °C |
| Temperatură de operare | -25 +60 °C | Tensiune de izolare | 750 V |
| Tip de material | Fără halogen conform EN 60754-2 | Electrocod | 1312 |
| Termo-presiune cu bilă | 110 °C | Accesorii pentru restabilirea izolației | GW44621-GW46446-GW46451 |
| Standard | EN 61439-1, EN 61439-2, EN60670-1, IEC 60670-24 | Familie | 44 CEP |
| Tensiune izolație nominală maximă (Ui) | 750 V | Tip de ușă | Uă simplă |



DIMENSIONAL



TECHNICAL SYMBOLOGY



II

IP

IP55

IK

IK08

GWT

650 °C



-25 +60 °C

HF

HALOGEN FREE

Fără halogen conform EN 60754-2



110 °C

STANDARDS/APPROVALS

