

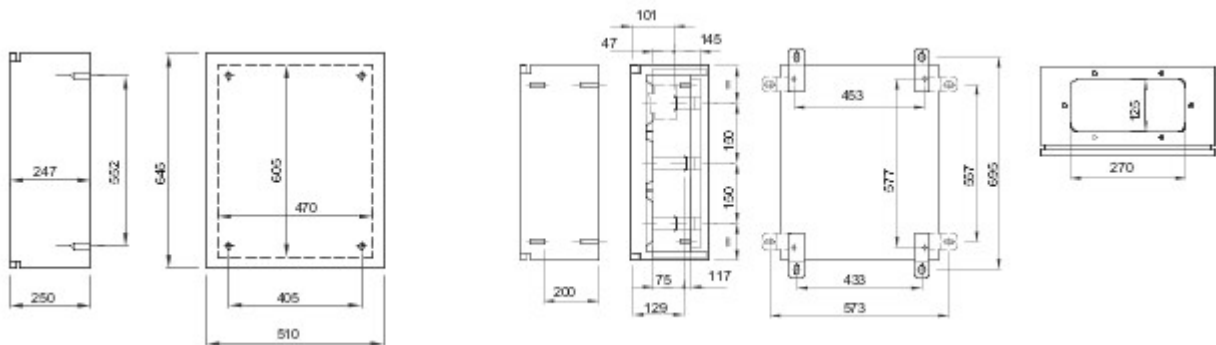


Gamă de tablouri etanșe, cu montaj aparent, realizate din material metalic. Conform cu IEC 61439-1 (CEI 17/113), IEC 61439-2 (CEI 17/114), IEC 60670-1 (CEI 23/48), IEC 60670-24 (CEI 23/49) și IEC 62208 (CEI 17-87). Disponibil în 7 dimensiuni, versiuni cu ușă transparentă și ușă neagră, cu grad de protecție IP55. Accesoriile Fast&Easy, realizate din metal, permit instalarea de aparate modulare și de disjunctoare capsulate de până la 250 A în tablouri, reducând timpii de asamblare cu până la 40%. Indicate pentru automatizare și distribuție pentru aplicații de interior.

| | | | |
|--------------------------|--|--|---|
| Clasă izolație | Prevăzută cu bornă de legare la pământ | Culoare | Gri RAL 7035 |
| Dim. nominale LxHxP (mm) | 515x650x250 | Clasă de protecție IP | IP55 |
| Material | Prevăzută cu bornă de legare la pământ | Cod IK | IK10 |
| Nr. închizătoare | 2 | Nr. module EN 50022 | 96 (24x4) |
| Aplicație | Pentru utilizarea în spații închise | Put. disipabilă A (W) | 180 |
| Put. disipabilă B (W) | 115 | Dim. funcționale LxHxP (mm) | 515x650x250 |
| Temperatură de operare | -25 +60 °C | Tip de material | Metal |
| Electrocod | 0320 | Standard | EN 61439-1, EN 61439-2, EN62208, EN 60670-1, IEC 60670-24 |
| Familie | 46 QM | Tensiune izolație nominală maximă (Ui) | 690 V |
| Tip de ușă | Uă simplă | | |



DIMENSIONAL



TECHNICAL SYMBOLOGY

IP

IP55

IK

IK10



-25 +60 °C

STANDARDS/APPROVALS

