

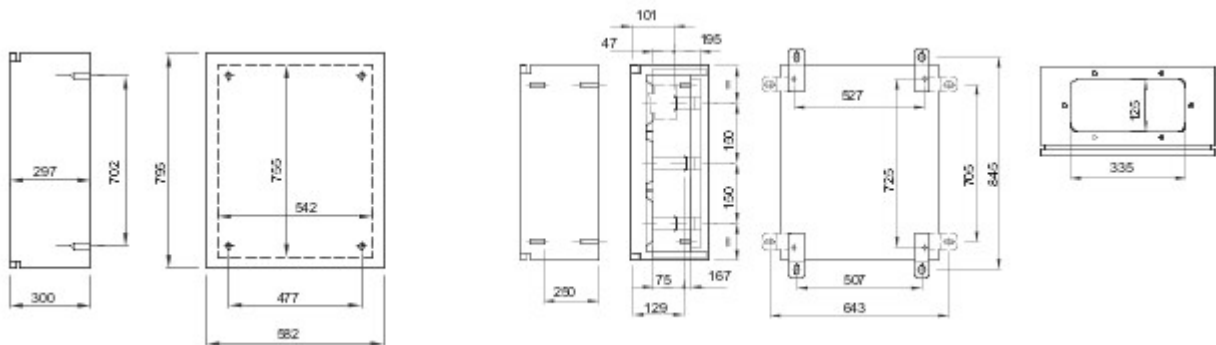


Gamă de tablouri etanșe, cu montaj aparent, realizate din material metalic. Conform cu IEC 61439-1 (CEI 17/113), IEC 61439-2 (CEI 17/114), IEC 60670-1 (CEI 23/48), IEC 60670-24 (CEI 23/49) și IEC 62208 (CEI 17-87). Disponibil în 7 dimensiuni, versiuni cu ușă transparentă și ușă neagră, cu grad de protecție IP55. Accesoriile Fast&Easy, realizate din metal, permit instalarea de aparate modulare și de disjunctoare capsulate de până la 250 A în tablouri, reducând timpii de asamblare cu până la 40%. Indicate pentru automatizare și distribuție pentru aplicații de interior.

Clasă izolație	Prevăzută cu bornă de legare la pământ	Culoare	Gri RAL 7035
Dim. nominale LxHxP (mm)	585x800x300	Clasă de protecție IP	IP55
Material	Tablă de la 10/10 la 15/10, vopsită cu pudră epoxidică de poliester	Cod IK	IK10
Nr. închizătoare	2	Nr. module EN 50022	140 (28x5)
Aplicație	Pentru utilizarea în spații închise	Put. disipabilă A (W)	240
Put. disipabilă B (W)	159	Dim. funcționale LxHxP (mm)	585x800x300
Temperatură de operare	-25 +60 °C	Tip de material	Metal
Electrocod	0320	Standard	EN 61439-1, EN 61439-2, EN62208, EN 60670-1, IEC 60670-24
Familie	46 QM	Tensiune izolație nominală maximă (Ui)	690 V
Tip de ușă	Ușă simplă		



### DIMENSIONAL



### TECHNICAL SYMBOLOGY

**IP**

IP55

**IK**

IK10



-25 +60 °C

### STANDARDS/APPROVALS

