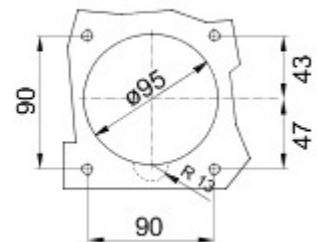
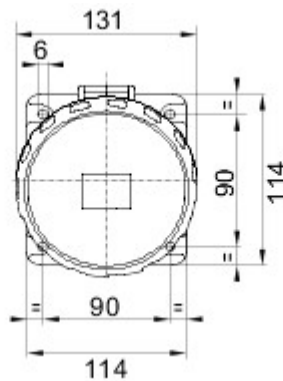
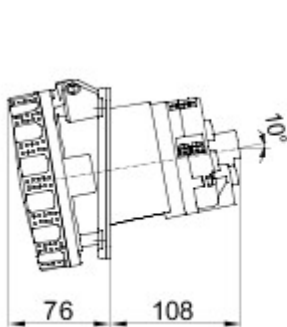




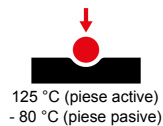
Dimensiuni capace (mm)	114x114	Tip	Priză la 10° cu montaj încadrat
Dimensiuni capac mm	114x114	Rezistența izolației	> 10 M
Număr total operații	> 500	Termo-presiune cu bilă	125 °C (piese active) - 80 °C (piese pasive)
Capacitate de întrerupere la 1,1 Un	156 A	Clasă de protecție IP	IP67
Nr. poli	3P+T	Cod IK	IK08
Frecvență	50/60 Hz	Capacitate strângere terminal	cabluri flexibile 16-50mm ² - cabluri rigide 25-70mm ²
Temperatură de operare	-25 +55 °C	Tip de cablare	Cu șuruburi
Electrocod	2211	Glow test conductori	850 °C (piese active) - 650 °C (piese pasive)
Culoare	Roșu	Curent nominal (A)	125
Referință h	6	Tensiune nominală	380-415 V



DIMENSIONAL



TECHNICAL SYMBOLOGY



IP
IP67

IK
IK08



GWT

850 °C (piese active)
- 650 °C (piese pasive)

STANDARDS/APPROVALS

