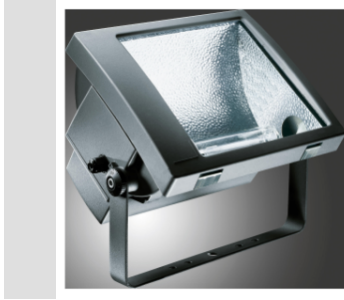


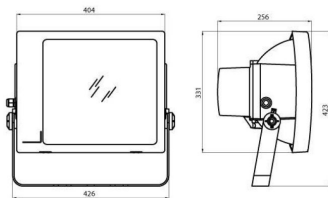
Gama TITANO



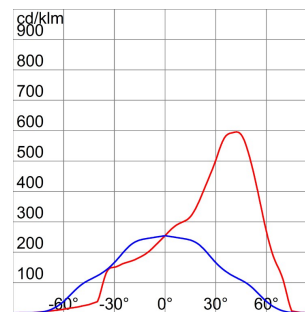
Proiector din aluminiu turnat cu consolă galvanizată și vopsit în aceeași culoare cu carcasa. Prevăzut cu scară gradată pentru facilitarea orientării. Compartiment optic și electric separat. Deschidere frontală prin cârlige manuale. Sticlă călită plată, grosime 5 mm. Garnitură din silicon anti-îmbătrânire. Intrare de alimentare prin opritor de cablu pentru cabluri $\varnothing 7 \div 10,5$ mm. Componente optice din aluminiu 99,85 % lustruit și anodizat. Placă de componente electrice din oțel galvanizat. Bloc terminal tripolar. Versiune cablată cu corecția factorului de putere.

Aplicație	Exterior	Clasă de protecție IP	IP66
Cod IK	IK10	Clasă izolație	I
Suprafață maximă expusă la vânt	0.15 m ²	Distanță minimă de la obiectul iluminat	1 m
Greutate (Kg)	10	Culoare	Gri grafit
Tensiune	230 V - 50 HZ	Putere lampă	250 W
Curent lampă	2.2 A	Prindere/ Suport Lampă	E40
Lampă din dotare	MT*	Lampă inclusă	Da
Clasă de eficiență a lămpii furnizate	A+	Clasă de eficiență a lămpilor compatibile	A ÷ A+
Optică	Asimetrică difuză - ULOR: 0%	Electrocod	244B

DIMENSIONAL



PHOTOMETRIC DISTRIBUTION



TECHNICAL SYMBOLOGY



IP
IP66

IK
IK10



0.15 m²

1 m



STANDARDS/APPROVALS

