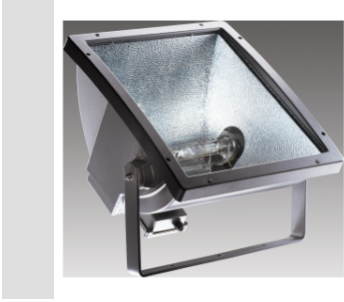


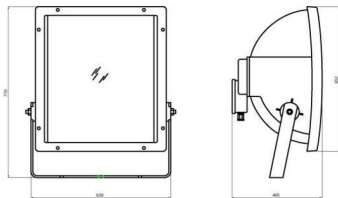
Gama STADIUM



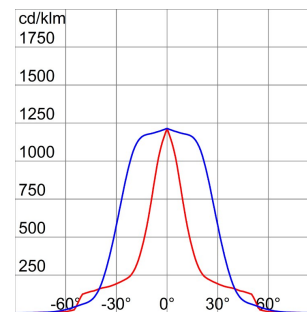
Proiector din aluminiu turnat cu consolă galvanizată electrolitic și vopsit în aceeași culoare cu carcasa. Prevăzut cu scară gradată pentru facilitarea orientării. Compartiment optic și electric separat. Deschidere frontală cu șuruburi, înlocuirea lămpii se face prin ușa posterioară cu șuruburi. Sticlă călită plată, grosime 5 mm. Garnitură din silicon anti-îmbătrânire. Intrare de alimentare prin PG 13,5 pentru cabluri Ø 6,5 ÷ 13 mm. Intrare cu releu de siguranță prin PG 11 pentru cabluri Ø 7 ÷ 10 mm. Componente optice din aluminiu 99,85 % lustruit și anodizat. Placă de componente electrice din oțel galvanizat. Bloc terminal tripolar. Versiune cablată cu corecție de factor de putere, pentru utilizare cu sursa de alimentare respectivă.

Aplicație	Exterior	Clasă de protecție IP	IP66
Cod IK	IK09	Clasă izolație	I
Suprafață maximă expusă la vânt	0.392 m ²	Suprafață laterală expusă la vânt	0.141 m ²
Distanță minimă de la obiectul iluminat	3 m	Greutate (Kg)	23.5
Culoare	Gri grafit	Lampa tip	MT*
Putere lampă	2000 W	Curent lampă	10.3 A
Prindere/ Suport Lampă	E40	Optică	Simetrică difuză - ULOR: 0%
Electrocod	2433		

DIMENSIONAL



PHOTOMETRIC DISTRIBUTION



TECHNICAL SYMBOLOGY



IP
IP66

IK
IK09



0.392 m²



3 m



STANDARDS/APPROVALS

