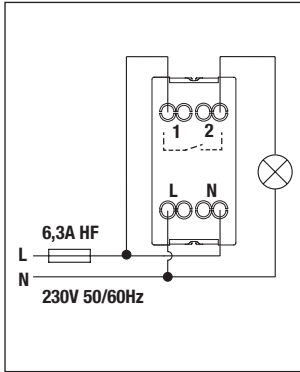
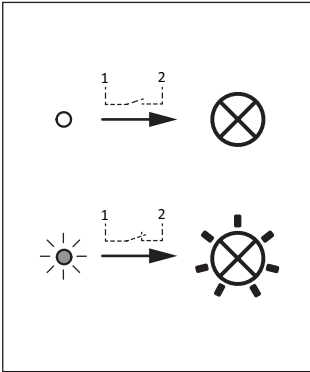
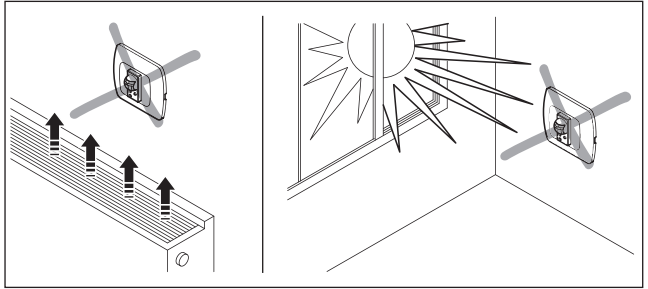
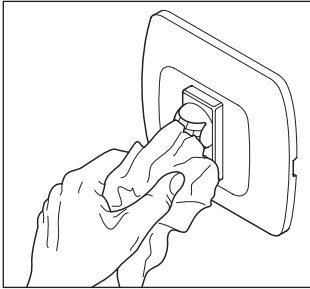


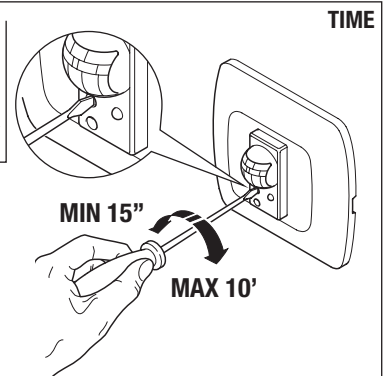
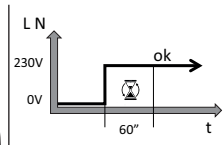
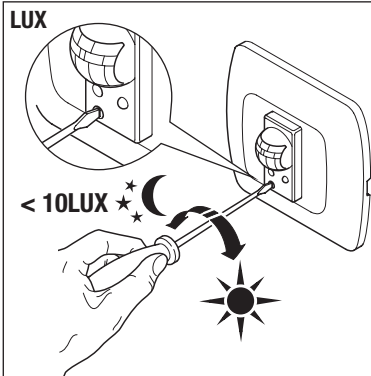


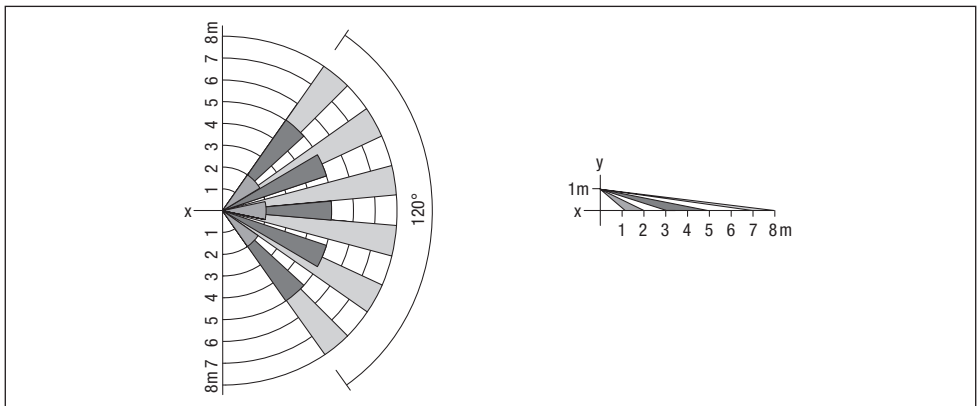
230V 50/60Hz
1 N.O.

GW 20 821
GW 21 821



	MAX
	700W
	450W
	450W
	2x58W
	X
	100W





IT - Il simbolo del cassettoni barrato, ove riportato sull'apparecchiatura o sulla confezione, indica che il prodotto alla fine della propria vita utile deve essere raccolto separatamente dagli altri rifiuti. Al termine dell'utilizzo, l'utente dovrà farsi carico di conferire il prodotto ad un idoneo centro di raccolta differenziata oppure di riconsegnarlo al rivenditore all'atto dell'acquisto di un nuovo prodotto. Presso i rivenditori con superficie di vendita di almeno 400 m² è possibile consegnare gratuitamente, senza obbligo di acquisto, i prodotti da smaltire con dimensioni inferiori a 25 cm. L'adeguata raccolta differenziata per l'avvio successivo dell'apparecchiatura dimessa al riciclaggio, al trattamento e allo smaltimento ambientalmente compatibile contribuisce ad evitare possibili effetti negativi sull'ambiente e sulla salute e favorisce il ricicliaggio e/o riciclo dei materiali di cui è composta l'apparecchiatura. GEWISS partecipa attivamente alle operazioni che favoriscono il corretto riutilizzo, riciclaggio e recupero delle apparecchiature elettriche ed elettroniche.

AR - إذا كان الجهاز يحمل رمز سلة المهملات المشطوبة من الخارج أو على عوية التغليف، فهذا يعني وجوب التخلص من المنتج بعيدا عن النفايات العامة باتتاهاء عمره التشغيلي. ويجب على المستخدم التوجه بالمنتج لمركز فرز النفايات أو إعادته للتاجر المخصص عند شراء جهاز جديد. من الممكن شحن المنتجات اللازمة تكيفها مجانا (دون الإلزام بشراء واحد جديد) وذلك لتجار التجزئة الذين لديهم مركز بيع لا تقل مساحته عن 400 متر مربع، شريطة أن يكون طول هذه المنتجات أقل 25 سم.

تجميع النفايات المصنفة بكفاءة عالية لهدف التخلص من المنتجات المستعملة بطريقة محافظة على البيئة، أو إعادة تدويرها لاحقا، من شأنه المساهمة في حماية البيئة والأفراد من جراء الآثار السلبية المحتملة، فضلا عن تخفيض عملية إعادة استخدام مواد التصنيع أو إعادة تدويرها. تساهم شركة جويس بفعالية في العمليات الممنوعة بتكئين الأجهزة الكهربائية والإلكترونية وإعادة استخدامها أو إعادة تدويرها بطريقة صحيحة وسليمة.

BE - Kalí na abstaľavánní cí na jeho úľakoucí zmešcání sýval zakreslenaga vjadra dla smecera, gta značný, što pradukt nelga vydávaa razam z ínym agulným smecem u kancý tzmínu vykarystánaga. Karýstálnýk pávnen dastúľaa adpravavany pradukt u cýntz sartouký smecera abo vjartaa ýo pradúcy pri nabýcý novaga pradukta. Pradúcy na úľyľaaýcu moýcý býsplatna (bez abvazaaý nabýcý novaga pradukta) dastúľaaý u roznýcýa kramý z plošný gndľavý zaly ne menš za 400m², kalí ýny maouč ýamer menš za 25 cm. Efekýýnýe saravane zbráne smecera dla ekalgálna býsčelný úľyľaaýcý adpravavány prýlad dalagaagaaý pazobnýcý patzýcýnaga admoýnaga úľyľavannaga na navaaýcýna aspróde u zdraoýe lúođý, a takšama stýmuluoýcý paútorne vykarystane l'abó perapaaracýu budúcnýa matzýrylaý. GEWISS prýmae akývny úđel u apereýcýa na pravýlný úľyľaaý u paútorne vykarystano abó perapaaracýu ýlektryčnaga u ýlektronýa abstaľavánaga.

BG - Kogato vjrchu izdelieto ili opakovakata my ima postaven etiket sýb zacherknať koš za smet, sled iztichane na eksploatacýonnyj period na izdelieto to tŕeba da se otdeli ot drugite otdađy. Potrebiteljat tŕeba da predađe izlyzoto ot upotreba izdelie v cýntzŕ za razdelno sýbírane na otdađy ili da go vŕrne na prodavaa pri zakupy na novo izdelie. Izlyzeto ot upotreba izdelia s razmery pod 25 cm mogat da se predať bezplatno (i bez zadýľenje za pokupka na novo izdelie) na tŕgovcy na dŕevno, čýto tŕgovcoga ploš e ne po-malko ot 400 m². Edifkasnata sistema za razdelno sýbírane na otdađy i prirodosýbrazno izvježdane ot upotreba na izpolzavany izdelia ili posledoačto im recýklyrane spósoboať za predotvŕvavane na vjzmožnite neblagopŕnyatny vjzdeýstvia vjrchu okolnata sŕeda i zdraeto na horata i stýmulirat povtorното izpolzavane na izdelia i/ili recýklyrante na materialite, ot koito te sa izraboteni. Fýrmataga GEWISS akývno účastv v mepŕorytata za podŕpna na pravýlnoto pazavane i povtornata upotreba ili recýklyrante na elektrýcno e ýlektronno oborúvane.

CS - Pokud se na vjbaveni cí obalu objeví symbol přeškrtnutý popelnice, znamená to, že produkt po uplynutí své životnosti by neměl být likvidován do sméšného odpadu. Uživatel musí odnést oprotěbený produkt do sběrného dvora nebo jej při nákupu nového odevzdat prodejci. Použitý produkt o rozměru menším než 25 cm mohou být bezplatně (bez nutnosti kupovat nový) odevzdány u obchodník s prodejní plochou větší než 400 m². Správné třídění a ekologická likvidace použitých zařízení nebo jejich následná recyklace pomáhají předcházet vzniku potenciálních negativních dopadů na životní prostředí a zdraví osob a podporují opakované použití anebo recyklaci použitých materiálů. Společnost GEWISS se aktivně účastní akcí na podporu správné likvidace, opakovaného použití a recyklace elektrického a elektronického zařízení.

DA - Symbolet med den overkrydsede skraldespand på apparatet eller på emballagen angiver, at produktet, ved endt levetid, skal bortskaffes separat fra andet affald. Produktet skal overdrages til et bemyndiget affaldsbehandlingscenter eller overdrages til forhandleren i forbindelse med køb af et nyt, tilsvarende produkt. Det er muligt at bortskaffe produkter med dimensioner på under 25 cm, gratis og uden pligt til køb af et nyt, gennem forhandlerne med forretningslokale på mindst 400 m². En passende bortskaffelse af apparatet til senere genbrug, eller miljømæssig korrekt behandling og demolering heraf, er medvirkende til at forebygge eventuelle negative påvirkninger på miljø og helbred og fremmer genbrug af de materialer, som apparatet består af. GEWISS deltager aktivt i handlingerne, som fremmer korrekt genbrug, genanvendelse og genvinding af elektriske og elektroniske apparaturer.

DE - Das Symbol der durchgestrichenen Mülltonne auf dem Gerät oder seiner Verpackung weist darauf hin, dass das Produkt am Ende seiner Nutzungsdauer getrennt von den anderen Abfällen zu entsorgen ist. Nach Ende der Nutzungsdauer obliegt es dem Nutzer, das Produkt in einer geeigneten Sammelstelle für getrennte Müllentsorgung zu deponieren oder es dem Händler bei Ankauf eines neuen Produkts zu übergeben. Bei Händlern mit einer Verkaufsfäche von mindestens 400 m² können zu entsorgende Produkte mit Abmessungen unter 25 cm kostenlos und ohne Kaufzwang abgegeben werden. Die angemessene Mülltrennung für das dem Recycling, der Behandlung und der umweltverträglichen Entsorgung zugeführten Gerätes trägt dazu bei, mögliche negative Auswirkungen auf die Umwelt und die Gesundheit zu vermeiden und begünstigt den Wiedereinsatz und/oder das Recyceln der Materialien, aus denen das Gerät besteht. GEWISS beteiligt sich aktiv an den Aktionen für die korrekte Wiederverwendung, das Recycling und die Rückgewinnung von elektrischen und elektronischen Geräten.

EL - To súmbolo diaqramatýmou káđu aporomýmátou, ópu upáŕei epánw tñ sukechý í stñ sukechaa tñs, upodevónny óti to práýon sto télos tñs díarcaa žwýs tou prápei na sullygetai χωριστά από τα υπόλοιπα απορρίμματα. Στο τέλος τñs χŕσης, ó χŕστης prápei na αναλάβει to παράδοσο to práýon σε ένα κατάλληλο κέντρο διαφοροποιημένης συλλογής ή να το παράδοσο στον αντιπρωσωπο κατά τñν αγορά ενός νέου προϊόντος. Σε καταστήματα πωλήσης με επιφάνεια πωλήσεων τουλάχιστον 400 m² μπορεί να παραδοθεί δωρεάν, χωρίς καμία υποχŕηση για αγορά άλλων προϊόντων, τα προϊόντα για διάθεση, με διάσταση μικρότερη από 25 cm. Η επαρκής διαφοροποίηση αποβλήτων, προκειμένου να εχθρηθεί η επόμενη διαδικασία ανακύκλωσης, επεξεργασίας και περιβαλλοντικά σύμβατης διάθεσης τñs συσκευής, συμβάλλει στην αποφυγή αρνητικών επιπτώσεων για το περιβάλλον και τñν υγεία και προωθεί τñν επαναχρησιμοποίηση ή/και ανακύκλωση των υλικών από τα οποία αποτελείται η συσκευή. Η GEWISS συμμετέχει ενεργά σε δραστηριότητες που προήγουν τñν ουσιαστική χρησιμοποίηση, τñν ανακύκλωση και τñν ανάπτυξη των ηλεκτρικών και ηλεκτρονικών συσκευών.

EN - If the crossed-out bin symbol appears on the equipment or packaging, this means the product must not be included with other general waste at the end of its working life. The user must take the worn product to a sorted waste centre, or return it to the retailer when purchasing a new one. Products for disposal can be consigned free of charge (without any new purchase obligation) to retailers with a sales area of at least 400m², if they measure less than 25cm. An efficient sorted waste collection for the environmentally friendly disposal of the used device, or its subsequent recycling, helps avoid the potential negative effects on the environment and people's health, and encourages the re-use and/or recycling of the construction materials. GEWISS actively takes part in operations that sustain the correct salvaging and re-use or recycling of electric and electronic equipment.

ES - El símbolo del contenedor tachado, cuando se indica en el aparato o en el envase, indica que el producto, al final de su vida útil, se debe recoger separado de los demás residuos. Al final del uso, el usuario deberá encargarse de llevar el producto a un centro de recogida diferenciada adecuado o devolvérselo al vendedor con ocasión de la compra de un nuevo producto. En las tiendas con una superficie de venta de al menos 400 m², es posible entregar gratuitamente, sin obligación de compra, los productos que se deben eliminar con unas dimensiones inferiores a 25 cm. La recogida diferenciada adecuada para proceder posteriormente al reciclaje, al tratamiento y a la eliminación del aparato de manera compatible con el medio ambiente contribuye a evitar posibles efectos negativos en el medio ambiente y en la salud y favorece la reutilización y/o el reciclaje de los materiales de los que se compone el aparato. GEWISS participa activamente en las operaciones que favorecen la reutilización, el reciclaje y la recuperación correctos de los aparatos eléctricos y electrónicos.

ET - Kui seadmel või pakendil on läbikripsutatud prügikasti sümbol, siis tähendab see, et toodet ei tohi ära visata koos tavalise olmeprügiga. Kasutaja peab viima jäätmekäitlisse antava toote sobivasse jäätmekogumispunkti või tagastama selle uute toote ostmisel äärmajale. Kõige 25 cm mõõtmetega jäätmekäitlisse antavad tooted saab viia tasuta (ilma uute toote ostmise kohustusest) jäämüügikohta, mille müügiaga on vähemalt 400 m2. Uue toote jäätme liigiti koostamine kasutatud seebe koonksõnabrõllaku kõrvandamiseks või materjali uuesti ringlusse võtmiseks aitab vältida kahjulikku mõju keskkonnale ja inimeste tervisele ning toetab materjalide korduvkasutust ja/või ringlussevõttu. GEWISS osaleb aktiivselt projektides, millega toetatakse õiget vabamemist elektri- ja elektroonikasmeadestest ning nende taaskasutust või ringlussevõttu.

FI - Laitteessa tai pakkauksessa esiintyvä yllivivattuun roska-asian symboli tarkoittaa, että käyttäjällä on puuttava tuote on lajiteltava erikseen muista jätteistä. Käytön loputtua käyttäjän tulee huolehtia siitä, että tuote toimitetaan asianmukaiseen keräyspisteeseen tai luovutetaan jälleenviemärylle, jotta tuotteen hankkimisen yhteydessä. Myyntipaikn-alaallaan vähintään 400 m2:n kokoisena jälleenviemäryllikeeseen on mahdollista jättää läimäiseki ukonmittoiltaan alle 25 senttimetrin kokoisia, tuotteenä välttämätö toimitella osatsoveltoitetta. Asianmukaisesti sovellettu jätteenä erittely käyöstä poistetun laitteen kierrättämiseksi sekä sen käsittelymääräisympäristöstä rasittamattomalla tavalla avulla välttämään mahdollisilla häällisillä ympäristö- ja terveysvaikutuksilla sekä helpottaa laiteen raaka-ainemateriaalin uudelleenkäyttöä /tai kierrätystä. GEWISS osallistuu aktiivisesti sähköisten ja elektronisten laitteiden asianmukaiseen uudelleenkäyttöön, kierrättyykseen ja keräämiseen tähtävässä toimintaan.

FR - Le symbole du saison barré, là où il est représenté sur l'appareil ou l'emballage, indique que le produit en fin de vie doit être collecté séparément des autres déchets. Au terme de la durée de vie du produit, l'utilisateur devra se charger de le remettre à un centre de collecte séparée ou bien au revendeur lors de l'achat d'un nouveau produit. Il est possible de remettre gratuitement, sans obligation d'achat, les produits à éliminer de dimensions inférieures à 25 cm aux revendeurs dont la surface de vente est d'au moins 400 m2. La collecte séparée appropriée pour l'enlèvement du produit en fin de vie au recyclage, au traitement et à l'élimination dans le respect de l'environnement contribue à éviter les effets négatifs sur l'environnement et sur la santé et favorise le réemploi et/ou le recyclage des matériaux dont l'appareil est composé. GEWISS participe activement aux opérations favorisant le réemploi, le recyclage et la récupération des appareils électriques et électroniques.

GA - Más comhartha le bosca bruscair scristoised amach atá ar a trealamh nó ar a bpacáiste, ciallaíonn sé seo nach cóir an tairge a chur isteach le bruscair gearáite éile nuair atá a sheal obre caite. Ciallaíonn an t-úsáideoir an tairge caite a thabhairt chuig bhunáil d'athairge bruscair, nó é a chur ar ais chuig an díoltóir nuair atá tairge nuá a cheannach. Is féidir tairge nuá dhúiscáir a shealadh saor in aisce (gan liallach tairge nuá a cheannach) agus díoltóirí a bhíonn láthair díola 400m2 agus, más luá idá ná 25cm. Is cuidí é bailiúchán sórtála bruscair um dhúiscáir gharais ar breathach dá neamhdhóibhálach don timpeallacht, nó a athchúrsáil dá éis sin, droch-thionchair ar an timpeallacht agus ar shláinte daoine a sheachaint, agus spreagann sé athúsáid agus/nó athchúrsáil na n-ábhar tógála. Glacann GEWISS páirt ghlomhaich in obriochtaí a thacaíonn le tairgháil cheart agus athúsáid nó athchúrsáil ar threalamh léictreach agus léictreonach.

HR - Ako na opremi ili pakiranju postoji simbol prekrženog koša za smeće, to znači da se proizvod na kraju životnog vijeka ne smije odložiti u ostalim, običnim otpadom. Korisnik stari proizvod mora odnijeti u reciklažni centar ili ga vratiti trgovcu prilikom kupnje novog proizvoda. Ako su manji od 25 cm, proizvodi koje treba zbrinuti mogu se besplatno predati (bez obveze kupnje novog proizvoda) trgovcima čiji je prodajni prostor površine najmanje 400 m2. Pravilno sortiranje i ekološko zbrinjavanje otpadnih uređaja, kao i njihovo osobno recikliranje, pomaže pri očuvanju okoliša i ljudskog zdravlja je potiče ponovnu upotrebu i/ili recikliranje sirovina. GEWISS aktivno sudjeluje u pravilnom zbrinjavanju otpada i promiče ponovnu upotrebu ili recikliranje električne i elektroničke opreme.

HU - Az áthúzókat kuka jelzése, ahol ez a terméken illeszt a csomagolásán megdőlálható, azt jelzi, hogy a terméket hasznos élettartama végén az egyéb hulladékoktól kiün kell öszgyűjtetni. Mikor már nem használják, a felhasználó feladatala, hogy a terméket eljuttassa a megdélőli, szelektiv hulladékgyűjtőbe, vagy visszaadja a vizonteladónak, amikor egy új terméket megvásárol. A legalább 400 m2 értékesítési területű vizonteladónál ingyen leadhatók, vásárlási kötelezettség nélkül, a 25 cm-nél kisebb méretű, ártalmatlanított termékek. A megdélőli szelektiv hulladékgyűjtéssel a már nem használt készüléki továbbáit a környezetvédelmi szempontból megdélőli újrafelhasználásra, hulladékkezelésre és ártalmatlanításra, amivel elkerülhető az esetleges negatív környezeti és egészségségkörözati hatások, valamint elősegíti a felerészelt alkotó anyagok újrafelhasználását és/vagy visszaforgatását. A GEWISS aktivan részt vesz azokban a műveletekben, melyek az elektromos és elektronikus berendezések helyes begyűjtését, újrafelhasználását, és hasznosítását segítik elő.

KK - Жойлыглан себет таңбасы жабдыкта немесе бумада пайда болса, бул өнім кызмат мерзімі соңында басқа жалпы қалдықпен бірге тасталмау керектігін білдіреді. Пайдалануы тозған өнімді сұрыпталған қалдық орталығына тастауы керек немесе жама біреуін сатып алу кезінде оны бөлшектеп сатушыға қайтарғыңыз. Тасталатын өнімдер өлшемі 25 см кіші болса, кемінде 400 см² сатылым аймағына ене бөлшектеп сатушыларға ақысыз (ешбір жаңа сатып алу міндеттемесінің) берілуі мүмкін. Пайдаланылған құрылығның ортаға сөйкес тастауға арналға тиімді сұрыпталған қалдық топтамасы немесе оның жүзіні қайта өңдеуі ортаға жеңе адамдар денсаулығына ықпымал теріс өсерлерді болдырмауға кемеітседі және құрылыс материалдарын қайта пайдалануға немесе қайта өңдеуге мүмкіндік береді. GEWISS ұйымы әлектронік және әлектрондық жабдықты дұрыс сақтауға және қайта пайдалануға немесе қайта өңдеуге кемеіткенің жұмыстарды белсенді түрде қолға алу.

LT - Jei prietaisas ar pakuoje yra pažymėta perbraukto šliukščių konteinerio ženklu, tai reiškia, kad nebenaudojamą prietaisą negalima išmesti su buitinių atliekomis. Naudojotais nebenaudojamą prietaisą turi grąžinti į rūšiuojamą atliekų centrą arba pirkdamas naują, senąjį grąžinti pardavėjui. Produktus galima grąžinti užsiimti netomakai (be įsipareigojimo įsigyti naują produktą) pardavėjams, kurių pardavimų salys plotas sudaro bent 400 m². Jei prietaisas neviršija 25 cm dydžio. Efektyvus panaudojto prietaisų surinkimas ir tolimesnės perdirbimas ne tik padeda sumažinti neigiamą poveikį aplinkai ir žmonijai sveikatai, bet ir skatina pakartotini statybinių medžiagų panaudojimą ir / arba perdirimą. „GEWISS“ aktyviai prisideda prie veiklos, skirtos surinkti nebenaudojamą elektrinę ir elektroninę įrangą, jos komponentų panaudojto pakartotini arba tinkamai perdirbti.

LV - Ja uz iekārtas vai tās iepakojuma redzams nosvītots atkritumu urnas simbols, tas nozīmē, ka šo precī tas kalpošanas mūža beigās nedrīkst iznest kopā ar pārējiem atkritumiem. Noliektā prece ir jānodod atkritumu šķirosān centrā, vai jānodod atpakaļ tās mazumtirgotājam, brīdī, kad legādāģates jaunu. Noliegtā prece nav noteikti uzskaitāma bez maksas, jebkuram mazumtirgotājam ar fizirdzniecības platību vismaz 400m², ja to izmērs nepārsniedz 25cm. Efektīva un viedā draudzīga savākš, sašķirtoto atkritumu uztūģitāģija vai to otrreizģja pārrēģa, palidz novērst potencālo negatīvo ietekmi uz apkārģi vidi un cilvēku veselību, un veicina celtāģas materiālu otrreizģju izmantošanu un/vai pārģirdi. Uzģemums GEWISS aktīva atbalsta pāreģu elektrisko un elektronisko iekārtu uztūģitāģijai un otrreizģju izmantošanai vai pārģirdi.

MT - Jekk is-simbolu tal-kontenjar tal-iskart magħżul jidher fuq il-tagħmir jew l-imballaġġ, dan ifisser li l-prodott ma għandux jiġi inkluż fil-“skart l-ohor ġenerali” tal-imbazz ta’-ċiklu tal-hajja tiegħu. L-utent għandu jieh u l-prodott qadim f’centru tal-iskart magħżul, jew jirritornah lil-biebjeġġ meta jixri lehor ġdid. Il-prodotti għar-riami jistgħu jiġu kkonsenjati mingħajr hlas (mingħajr l-ebda obbligu ta’ xiri ġdidi) lil-biebjeġġa b’zona ta’ bejġġ ta’ mill-anqas 400m². Jekk ikun fihom anqas miinn 25cm. Għir effeġjent tal-iskart magħżul għar-riami fal-ambjent tal-apparat uzat, jew ir-riklagġ susewteġġent jistgħu. Ijgħin blix jeventi f-effeġti negattivi potentjali fuq l-ambjent u is-saħħa tan-nies, u jinkorǰagħir l-uzu mill-ġdid jew ir-riklagġ tal-materjali tal-konstruzzjoni. GEWISS jiew seħem b’ mod attiw f’oprojazzjonijiet li jostnu l-irkupru korrett l-uzu mill-ġdid jew ir-riklagġ ta’ tagħmir tiegħu u elektroniku.

NL - Het symbool van de doorkruisde afvalbak dat u op het toestel of de verpakking staat, geeft aan dat het product aan het einde van de nuttige levensduur niet samen met het andere afval mag worden afgevoerd. Na gebruik dient de gebruiker het product naar een geschikt centrum voor gescheiden inzameling te brengen of het aan de verkoper terug te geven bij aankoop van een nieuw product. Bij verkopers met een verkoopruimte van tenminste 400 m² kunt u de te verwerken producten die kleiner zijn dan 25 cm gratis inleveren zonder afnameverplichting. De gescheiden inzameling van het afgedankte toestel en de milieuvriendelijke recycling, verwerking en verwijdering ervan dragen bij tot het voorkomen van mogelijke schadelijke effecten op het milieu en de gezondheid en bevordert het hergebruik en/of het recyclen van de materialen waarvan het toestel bestaat. GEWISS neemt actief deel aan de activiteiten die het correcte hergebruik, recyclen en terugwinnen van elektrische en elektronische apparatuur bevorderen.

NO - Symbelet med sappekkasse med kryss over, når det finnes på apparatet eller emballeringen, angir at produktet på slutten av levetiden må samles inn separat og ikke kastes sammen med husholdningsavfall. På slutten av levetiden er man ansvarlig for å levere produktet til et eget oppsamlingscenter for spesialavfall, eller returnere det til forhandleren når du kjøper et nytt produkt. Hos forhandlere med et butikkareal på minst 400 m² kan man levere inn gratis, uten krav til kjøp, produkter som skal avhendes, så fremt de er mindre enn 25 cm. Riktig kildesortering av apparatet for oppsamling av uttrent utstyr før gjenvinning, behandling og miljøvennlig avhending, bidrar til å forhindre negativ miljø- og helseproblemer, og fremmer gjenbruk og/eller resirkulering av materialer som utstyret består av. GEWISS deltar aktivt i aktiviteter som fremmer riktig gjenbruk, resirkulering og gjenvinning av elektrisk og elektronisk utstyr.

PL - Symbol przekreślonego pojemnika na śmieci umieszczonej na urządzeniu lub opakowaniu wskazuje, że po upływie okresu eksploatacji nie wolno wyrzucać produktu do zwykłych pojemników na odpady, lecz należy podać go oddzielnej użyci. Po upływie okresu eksploatacji, na użytkownika spoczywa obowiązek przekazania produktu do odpowiedniej placówki zbierającej odpady lub dostarczenia go sprzedawcy w przypadku nabycia nowego produktu. Produkty do użyci o wymiarach nieprzekraczających 25 cm można bezpłatnie przekazać do sprzedawców dysponujących powierzchnią handlową o wielkości przynajmniej 400 m², bez obowiązku zakupu nowych urządzeń. Selektywna zbiórka odpadów umożliwiająca skierowanie do recyklingu, przetworzenia i uśmiezkodowania w sposób przyjazny dla środowiska urządzeń wycofanych z użycia, przyczynia się do uniknięcia ewentualnych negatywnych skutków dla środowiska i dla zdrowia oraz umożliwia ponowne wykorzystanie i/lub recykling materiałów, z których wykonano urządzenia. GEWISS uczestniczy aktywnie w działaniach mających na celu prawidłową reutilizację, recykling i odzysk urządzeń elektrycznych i elektronicznych.

PT - O símbolo do conteúdo de lixo barrado com uma cruz, afiado no equipamento ou na embalagem, indica que o produto, no fim da sua vida útil, dev ser recolhido separadamente dos outros resíduos. No final da utilização, o utilizador deverá encargar-se de entregar o produto num centro de recolha seletiva adequada ou de devolvê-lo ao revendedor no ato da aquisição de um novo produto. Nas lojas comerciais de venda com, pelo menos, 400 m², é possível entregar gratuitamente, sem obrigação de compra, os produtos a eliminar com dimensão inferior a 25 cm. A adequada recolha diferenciada para dar início à reciclagem, ao tratamento e à eliminação ambientalente compatível, contribui para evitar possíveis efeitos negativos ao ambiente e à saúde e favorece a reutilização e/ou o reciclagem dos materiais que constituem o aparelho. A GEWISS participa ativamente das operações que favorecem a reutilização, o reciclagem e a recuperação adequados dos aparelhos elétricos e eletrônicos.

RO - În cazul în care este aplicat pe echipament sau pe pachet semnul coșului de gunoi bariat, acesta indică faptul că produsul trebuie să fie separat de alte deșeuri la sfârșitul duratei sale de viață în vederea eliminării. La sfârșitul utilizării, utilizatorul trebuie să încredințeze produsul unui centru de recolare diferențiat corespunzător sau să îl returneze distribuitorului dacă achiziționase un produs nou. În cazul distribuitorilor cu o suprafață de vânzare de cel puțin 400 m², este posibilă încredințarea gratuită a produselor de eliminat cu dimensiuni sub 25 cm, fără obligația de a efectua o achiziție. Colectarea diferențiată în vederea trimiterii ulterioare a dispozitivului către centrele de recolare, tratării și eliminării contribuie la prevenirea efectelor potențial negativ asupra mediului și sănătății și promovează reutilizarea și/sau reciclarea materialelor care intră în alcătuirea echipamentului. GEWISS participă activ la activitățile care promovează reutilizarea corectă, recolarea și recuperarea echipamentelor electrice și electronice.

RU - Наличие на приборе или упаковке символа перечеркнутого мусорного бака указывает о том, что отслужившее изделие должно утилизироваться отдельно от обычных бытовых отходов. Пользователь обязан сдать отслужившее изделие в надлежащий пункт раздельной утилизации отходов или передать его в розничную торговую организацию при покупке нового изделия. Розничные торговые организации с торговой площадью более 400 м² принимают на утилизацию бесплатно, без обязательства совершения покупки, изделия с размерами до 25 см. Правильная раздельная утилизация приборов с их последующим направлением на вторичную переработку или экологически безопасное захоронение позволяет уменьшить негативные воздействия на окружающую среду и здоровье людей и способствует повторному использованию материалов, из которых сделан прибор. GEWISS принимает активное участие в мероприятиях по обеспечению правильной вторичной переработки и утилизации электрического и электронного оборудования.

SK - Ak sa na zariadení alebo obale vyskytuje symbol prečiarknutého odpadkového koša, znamená to, že výrobok nesmie byť po ukončení jeho životnosti zahrnutý do iného všeobecného odpadu. Používateľ musí vziať spotrebovaný výrobok do strediska triedeného odpadu alebo ho vrátiť obchodníkom pri kúpe nového výrobku. Výrobky na znečistenie je možné bezplatne (bez povinnosti akéhokoľvek nového nákupu) vrátiť obchodníkom s predajnou plochou najmenej 400 m², ak merajú menšie ako 25 cm. Efektívny vzhľad triedeného odpadu na ekologickú likvidáciu alebo ďalšiu recykliáciu podobných zariadení pomáha pri prevencii možných negatívnych dopadov na životné prostredie a podporuje opätovné použitie a/alebo recykláciu konštrukčných materiálov. Spoločnosť GEWISS sa aktívne podieľa na činnostiach, ktoré podporujú správne zúčtovanie a opätovné použitie alebo recykláciu elektrických a elektronických zariadení.

SL - Če je na opreml ali na embalaži simbol prečrtanega smetnika, to pomeni, da izdelka ob koncu življenjske dobe ni dovoljeno odstraniti skupaj s splošnimi odpadki. Uporabnik mora oddati izdelek odnesti v center za ločeno zbiranje odpadkov, ali pa ga ob nakupu novega izdelka vrniliti trgovcu. Izdelke, ki jih je treba odstraniti, je mogoče brezplačno (brez obveznosti nakupa) izročiti trgovcem, ki imajo vsaj 400 m² prodajnih površin – pod pogojem, da izdelek meri manj kot 25 cm. Učinkovit sistem ločenega zbiranja odpadkov za okolju prijazno odstranjevanje odsluženih naprav in recikliranje pomaga pri omejevanju negativnega vpliva na okolje in zdravje ljudi, ter spodbuja ponovno uporabo oz. recikliranje surovin. GEWISS aktivno sodeluje pri dejavnostih v podporo pravilnemu zbiranju ter ponovni uporabi oz. recikliranju električne in elektronske opreme.

SV - Symbolen med den övererskade sötappan på apparaten eller på förpackningen betyder att produkten vid sluttet av dess livslängd ska källsorteras separat från annat avfall. Efter användningen, ska användaren lämna in produkten till ett lämpligt källsorteringscenter eller återlämna den till återförsäljaren där han köper en ny produkt. Hos återförsäljaren med en försäljningsyta på minst 400 m² går det att gratis återlämna produkter att källsortera, utan skyldighet att köpa en ny produkt, om de är mindre än 25 cm. En lämplig källsortering av den gamla apparat för återvinning, behandling och miljövänligt bortscaffande bidrar till att undvika potentiella negativa effekter på miljön och hälsorisker och främjar återanvändningen och/eller återvinningen av material som apparaten består av. GEWISS deltar aktivt i åtgärder som främjar en korrekt återanvändning, återvinning och återställning av elektriska och elektroniska apparater.

TR - Ekipman ya da ambalaj üzerinde çarpı bulanan çöp kovası sembolü var ise, bu sembol ürünün çalisması süresi bitiminde diğer genel atıklar arasına dahil edilmesini gerektirir. Kullanıcı eskyen ürünü bir atık ayrıştırma merkezine götürmelidir ya da yeni bir ürün alırken satıcısına ifade etmelidir. Bertaraf edilerek ürünler, ebatların 25cm’den az olması halinde (yeni ürün satın alınmaz) zorunlu (olumsuz) 400 m²’lik bir satış alanı içerisinde satıcılarca ücretsiz olarak teslim edilmektedir. Kullanılan cihazın çevre dostu bir şekilde bertaraf edilmesi yönelik etkin bir ayrıştırılmış atık toplama uygulaması ya da cihazın geri dönüşürülmesi, insanlar ve çevre üzerinde olası olumsuz etkileri gidermeye yardımcı ve insanl malzemesinin yeniden kullanımını veveya geri dönüşürülmesini teşvik etmektedir. Gewiss, elektrikli ve elektronik ekipmanları doğru bir şekilde kurulanması ve yeniden kullanımı veya geri dönüşürülmesine yardımcı olan çalışmaları etkin olarak yer almaktadır.

ZH - 如果设备或包装上带有打叉的垃圾桶符号, 则表示产品使用寿命到期后不得与其他普通废品混合处置。用户必须将废旧产品送往垃圾分类中心, 或在购买新产品时将废旧产品交还零售商。如果废弃产品的尺寸在25 cm以内, 可免费交给销售面积在400 m²以上的零售商 (无需购买新设备)。通过高效的废品分类收集进行废旧设备的环保处置或后续循环利用, 有助于避免对环境和人类健康造成潜在的不利影响, 并鼓励人们反复利用和/或循环利用建筑材料。GEWISS积极投身反复利用或循环利用电子和电气设备的举措。



IT Seguire le istruzioni e conservarle per la consegna all'utente finale. Evitare qualsiasi uso improprio, manomissione e modifiche. Rispettare le vigenti norme sugli impianti - **AR** التزم بالارشادات فيما يتعلق بالنظف أو عبث أو إجراء تعديلات. تجنب أي سوء استخدام أو عبث أو سوء استخدام الواسع النطاق. تجنب أي تغييرات غير مصرح بها في مكانه. **BE** Притримайте інструкції і зберігайте в безпеці при доставці до кінцевого користувача. Уважайте всі чинні вимоги щодо систем та обладнання. Забезпечуйте адекватність систем балуванню. Не здійснюйте зміни в інструкції та не зберігайте її безпечно як до доставки кінцевого користувача. Уникайте будь-яких некоректних дій, піддавань, модифікацій та змін. Словазв'язує діяльність розподілу інформації системи - **CS** Postupujte podle instrukcí a uchovávajte ji za účelem dodávky koncovému uživateli. Využívejte se jakéhokoli nesprávného použití, neodborné manipulace a úprav. Dodržujte aktuální platné předpisy týkající se těchto systémů - **DA** Følg anvisningerne og gem dem til videregivelse til slutbrugeren. Undgå enhver ukorrekt brug og ændringer. Undgå enhver ukorrekt brug og ændringer. Overhold de gældende regler for anlæggene - **DE** Befolgen Sie die Anweisungen und bewahren Sie diese für eine Weitergabe an den Endbenutzer auf. Unsachgemäßer Gebrauch, Manipulationen und Änderungen sind zu vermeiden. Beachten Sie die für die Anlagen geltenden einschlägigen Normen - **EL** Ακολουθήστε τις οδηγίες και φυλάξτε τις για να τις παραδώσετε στον τελικό χρήστη. Αποφύγετε κάθε ακατάλληλη χρήση, παρεμβάσεις και τροποποιήσεις. Τηρείτε τους ισχύοντες κανονισμούς στις εγκαταστάσεις - **EN** Follow the instructions and keep them safe for delivery to the end user. Avoid any misuse, tampering and modifications. Comply with the current regulations regarding the systems - **ES** Respetar las instrucciones y conservarlas para la entrega al usuario final. Evitar todo uso impropio, alteraciones y modificaciones. Respetar las normas vigentes sobre las instalaciones - **ET** Järgige juhiseid ja hoidke need lõppkasutajale tarvis ohutus kaasa. Vältige väärasuutust, ümbermontaazi ja muudatusi. Järgige süsteemide kohta kehtivaid määrusi. Naudu täiesti ohuetest ja säästliku loatite loovkayttajalle luovutamista varten. Välti vireellisiitä käyttöä, laitteiston puukaloitointia ja muutosten tekemistä siinä. Muutaksi laitteistoja ohjelmavoimassa olevia säännöksiä - **FR** Observer les consignes et les conserver pour la livraison à l'utilisateur final. Eviter tout usage impropre, interventions illicites et modifications. Respecter les normes en vigueur sur les installations - **GA** Lean na treochas agus coinneigh sácháilte iad ar mhaithle choire aghaidh chun an úsáideoir deiridh. Ná déan iad a mhí-úsáid, cuir isteach orthu ná iad a mhodhnú. Cloigh leis na rialachaí aithri fídháil maidir leis na córais - **HR** Sljedeite upute i čuvajte ih na sigurnom kakob iste ih mogli isporučiti krajnjem korisniku. Izbjegavajte nepravilan način upotrebe, neovlaštene mijenjanje i izmjene. Pridržavajte se trenutno važećih propisa po pitanju sustava - **HU** Kövesse az utasításokat és őrizze meg azokat a végfelhasználónak történő átadásig. Kerülje a helytelen használatot, a változtatásokat és módosításokat. A rendszerre vonatkozó érvényben lévő szabályozásokkal összhangban járjon el. - **KK** Xukvalardi oryndannya žene ony tuki paldannya žetkady ušin krajnjaci žerde saktannya. Kez kelgen durdy paldanabauna, jasanđy keširimosen jasasuna žene kurylymysin ezgeretue žol bermeniz. Žuyilerne katycty agymdany erejelerdi ustanynsyn - **LT** Laikykitės instrukcijų ir pasidėkite jas saugioje vietoje, kad galėtumėte perduoti galutiniam naudotojui. Venkite netinkamo naudojimo, neleistinų pakeitimų ir modifikacijų. Laikykitės galiojančių taisyklių, susijusių su sistemomis - **LV** Nemiet vēra instrukcijas un saglabāiet tās, lai nodotu tās gala lietotājam. Izvairieties no jebkādas jāpmaņas izmantošanas, vītolasān un modifikācijām. Rīkojieties saskaņā ar spēkā esošajiem noteikumiem, kas attiecas uz šo sistēmu - **MT** Segwi l-istruzzjoni u żomhom sikuri għall-kunsinna lili-udent aħhari. Evita kwalunkwe użu hazin, tbaħħhis u modifika. Kun konformi mar-regolamenti attwali fir-rigward tas-sistemi - **NL** Volg de instructies en bewaar ze voor de aflevering aan de eindklant. Vermijd elk oneigenlijk gebruik, gekselen of wijzigingen. Neem de bestaande normen op de installaties in acht - **NO** Følg instruksene og oppbevar de for å overlevere de til sluttbrukeren. Unngå uegnet bruk, tskulinger eller endringer. Respekter normene som gjelder for anleggene - **PL** Postępować zgodnie z instrukcjami i przechowywać je zgodnie z zasadami bezpieczeñstwa w celu dostarczenia do użytkownika koñcowego. Nie dopuścić do użycia niezgodnego z przeznaczeniem, naruszenia ani wprowadzenia zmian. Przestrzegać przepisów obowiązujących obecnie w odniesieniu do systemów - **PT** Siga as instruções e guarde-as para entrega ao utilizador final. Evite qualquer uso indevido, violações e modificações. Cumpra com os regulamentos em vigor em matéria de sistemas - **RO** Respectați instrucțiunile și păstrați-le într-un loc sigur pentru a le putea înmăna în stare nealterată utilizatorului final. Evitați utilizarea necorespunzătoare și efectuarea de modificări. Respectați reglementările în vigoare privind sistemele - **RU** Соблюдайте требования инструкции, сохраняйте инструкцию для ее передачи конечному потребителю. Не допускайте ненадлежащего использования, вмешательства и изменений инструкции. Соблюдайте действующие правила эксплуатации электрoустановок - **SK** Postupujte podľa instrukcí a uchovávajte ich na účel dodávky koncovému používateľovi. Využívať se akéhokoľvek nesprávneho použitia, neodbornej manipulácie a úprav. Dodržiavajte aktuálne platné predpisy týkajúce sa týchto systémov - **SL** Uspojevajte navodila in jih skrbno hranite, da jih boste lahko predali končnemu uporabniku. Izbogajajte se napravnih uporabi, popravanj in kakršnih kol spremembam. Uspojevajte veljavne predpise o sistemih - **SV** Följ instruktionerna och förvara dem för överlämning till slutanvändaren. Undvik all slags olämplig användning, manipulering och ändringar. Respektera gällande lagstiftning för systemen - **TR** Talimatları takip edin ve son kullanıcısına teslim etmek üzere güvenli bir şekilde saklayın. Herhangi bir hatalı kullanımdan, kurulumalardan ve değışiklikler yapmaktan kaçının. Sistemlere ilişkin yürürlükteki düzenlemelere uyun - **ZH** 遵循相关指示, 并将其安全交付至最终用户手中。避免任何误用、篡改和修改。符合现行的系统相关规定

Pozбягайте напpавлeняна выкpыстаняннa, пaшдoкoвaннa, мaдифiкaцiнa. Забeспeчувaтe aдaвeкaтнoсь cиcтeм бaлувaнню пpавилaм. **BG** Следватe тeзи инcтpукци и ги cхpвaнвaйтe нa бeзoпacнo мнoгo до дocтaвкaтa нa нe ko дpайнaтa пoтpeбитeл. Избaгвaйтe вcяквa нeпpaвнa пoупpeбa, пoдpавнaнe и измeнeния. Слoвaзв'язує дiялeкцiю рoздiлeннa oб'єктeнe cиcтeмe - **CS** Postupujte podlе инcтpукци а uчoвaвaйтe jа зa уцeлeм дoдaвкy koнoвeмy жoвaтeлi. Využívajte cе jakéhokoli neспpávneho пoжитí, neodborné manipulacе a úprav. Dodržívajte aktuálne platné předpisy týkající se těchto systémů - **DA** Følg anvisningerne og gem dem til videregivelse til slutbrugeren. Undgå enhver ukorrekt brug og ændringer. Undgå enhver ukorrekt brug og ændringer. Overhold de gældende regler for anlæggene - **DE** Befolgen Sie die Anweisungen und bewahren Sie diese für eine Weitergabe an den Endbenutzer auf. Unsachgemäßer Gebrauch, Manipulationen und Änderungen sind zu vermeiden. Beachten Sie die für die Anlagen geltenden einschlägigen Normen - **EL** Ακολουθήστε τις οδηγίες και φυλάξτε τις για να τις παραδώσετε στον τελικό χρήστη. Αποφύγετε κάθε ακατάλληλη χρήση, παρεμβάσεις και τροποποιήσεις. Τηρείτε τους ισχύοντες κανονισμούς στις εγκαταστάσεις - **EN** Follow the instructions and keep them safe for delivery to the end user. Avoid any misuse, tampering and modifications. Comply with the current regulations regarding the systems - **ES** Respetar las instrucciones y conservarlas para la entrega al usuario final. Evitar todo uso impropio, alteraciones y modificaciones. Respetar las normas vigentes sobre las instalaciones - **ET** Järgige juhiseid ja hoidke need lõppkasutajale tarvis ohutus kaasa. Vältige väärasuutust, ümbermontaazi ja muudatusi. Järgige süsteemide kohta kehtivaid määrusi. Naudu täiesti ohuetest ja säästliku loatite loovkayttajalle luovutamista varten. Välti vireellisiitä käyttöä, laitteiston puukaloitointia ja muutosten tekemistä siinä. Muutaksi laitteistoja ohjelmavoimassa olevia säännöksiä - **FR** Observer les consignes et les conserver pour la livraison à l'utilisateur final. Eviter tout usage impropre, interventions illicites et modifications. Respecter les normes en vigueur sur les installations - **GA** Lean na treochas agus coinneigh sácháilte iad ar mhaithle choire aghaidh chun an úsáideoir deiridh. Ná déan iad a mhí-úsáid, cuir isteach orthu ná iad a mhodhnú. Cloigh leis na rialachaí aithri fídháil maidir leis na córais - **HR** Sljedeite upute i čuvajte ih na sigurnom kakob iste ih mogli isporučiti krajnjem korisniku. Izbjegavajte nepravilan način upotrebe, neovlaštene mijenjanje i izmjene. Pridržavajte se trenutno važećih propisa po pitanju sustava - **HU** Kövesse az utasításokat és őrizze meg azokat a végfelhasználónak történő átadásig. Kerülje a helytelen használatot, a változtatásokat és módosításokat. A rendszerre vonatkozó érvényben lévő szabályozásokkal összhangban járjon el. - **KK** Xukvalardi oryndannya žene ony tuki paldannya žetkady ušin krajnjaci žerde saktannya. Kez kelgen durdy paldanabauna, jasanđy keširimosen jasasuna žene kurylymysin ezgeretue žol bermeniz. Žuyilerne katycty agymdany erejelerdi ustanynsyn - **LT** Laikykitės instrukcijų ir pasidėkite jas saugioje vietoje, kad galėtumėte perduoti galutiniam naudotojui. Venkite netinkamo naudojimo, neleistinų pakeitimų ir modifikacijų. Laikykitės galiojančių taisyklių, susijusių su sistemomis - **LV** Nemiet vēra instrukcijas un saglabāiet tās, lai nodotu tās gala lietotājam. Izvairieties no jebkādas jāpmaņas izmantošanas, vītolasān un modifikācijām. Rīkojieties saskaņā ar spēkā esošajiem noteikumiem, kas attiecas uz šo sistēmu - **MT** Segwi l-istruzzjoni u żomhom sikuri għall-kunsinna lili-udent aħhari. Evita kwalunkwe użu hazin, tbaħħhis u modifika. Kun konformi mar-regolamenti attwali fir-rigward tas-sistemi - **NL** Volg de instructies en bewaar ze voor de aflevering aan de eindklant. Vermijd elk oneigenlijk gebruik, gekselen of wijzigingen. Neem de bestaande normen op de installaties in acht - **NO** Følg instruksene og oppbevar de for å overlevere de til sluttbrukeren. Unngå uegnet bruk, tskulinger eller endringer. Respekter normene som gjelder for anleggene - **PL** Postępować zgodnie z instrukcjami i przechowywać je zgodnie z zasadami bezpieczeñstwa w celu dostarczenia do użytkownika koñcowego. Nie dopuścić do użycia niezgodnego z przeznaczeniem, naruszenia ani wprowadzenia zmian. Przestrzegać przepisów obowiązujących obecnie w odniesieniu do systemów - **PT** Siga as instruções e guarde-as para entrega ao utilizador final. Evite qualquer uso indevido, violações e modificações. Cumpra com os regulamentos em vigor em matéria de sistemas - **RO** Respectați instrucțiunile și păstrați-le într-un loc sigur pentru a le putea înmăna în stare nealterată utilizatorului final. Evitați utilizarea necorespunzătoare și efectuarea de modificări. Respectați reglementările în vigoare privind sistemele - **RU** Соблюдайте требования инструкции, сохраняйте инструкцию для ее передачи конечному потребителю. Не допускайте ненадлежащего использования, вмешательства и изменений инструкции. Соблюдайте действующие правила эксплуатации электрoустановок - **SK** Postupujte podľa instrukcí a uchovávajte ich na účel dodávky koncovému používateľovi. Využívať se akéhokoľvek nesprávneho použitia, neodbornej manipulácie a úprav. Dodržiavajte aktuálne platné predpisy týkajúce sa týchto systémov - **SL** Uspojevajte navodila in jih skrbno hranite, da jih boste lahko predali končnemu uporabniku. Izbogajajte se napravnih uporabi, popravanj in kakršnih kol spremembam. Uspojevajte veljavne predpise o sistemih - **SV** Följ instruktionerna och förvara dem för överlämning till slutanvändaren. Undvik all slags olämplig användning, manipulering och ändringar. Respektera gällande lagstiftning för systemen - **TR** Talimatları takip edin ve son kullanıcısına teslim etmek üzere güvenli bir şekilde saklayın. Herhangi bir hatalı kullanımdan, kurulumalardan ve değışiklikler yapmaktan kaçının. Sistemlere ilişkin yürürlükteki düzenlemelere uyun - **ZH** 遵循相关指示, 并将其安全交付至最终用户手中。避免任何误用、篡改和修改。符合现行的系统相关规定

Punto di contatto indicato in adempimento ai fini delle direttive e regolamenti UE applicabili:

Contact details according to the relevant European Directives and Regulations:

GEWISS S.p.A. Via A.Volta, 1 IT-24069 Cenate Sotto (BG) Italy tel: +39 035 946 111 E-mail: qualitymarks@gewiss.com



+39 035 946 111
8.30 - 12.30 / 14.00 - 18.00
lundis - venerdì - monday - friday



+39 035 946 260

