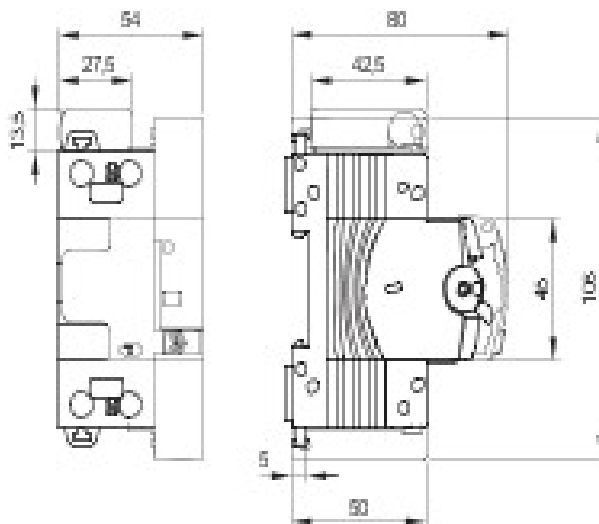




Descriere Dispozitiv cu reanclanșare automată  
 Cod ReStart Rm PRO 2P  
 Coupled with GW94229  
 Tensiune nominală AC 230 V  
 Curent nominal 25 A  
 Curent nominal 25 A  
 N. module 3  
 Standard EN 50557

Frecvență nominală (Hz)	50 - 60 Hz	Sistem de distribuție	TT - TN-S
Rezistență nominală non-operațională între piesele sub tensiune și pământ (Rdo)	8kΩ	Tensiune de izolare	500 V
Rezistență nominală operațională între piesele sub tensiune și pământ (Rd)	16 kΩ	Tensiune nominală de rezistență la impulsuri	4 kV
Frecvență operațională maximă	30 oper./h	Categorie supratensiune	III
Rezistență mecanică	4000	Tensiune de test al rezistenței dielectrice între stâlp și pământ	2500 V c.a. pentru 1 minut
Tip de protecție diferențială	A	Curent eronat măsurare	30 mA
Temperatură de operare	-5 +60 °C	Temperatură de stocare	-40 +70 °C
Reanclanșare automată pentru deschidere timpurie	Da	Test eroare de împământare	Da
Monitorizare sistem continuu	Da	Complet cu	One device among: GWD0953 Wi-Fi Module - GWD0951 Auxiliary contact - GW90992 RS485 BUS Module
Număr de stâlpi	2P	Arc	C
Tip de RCBO	A	Capacitate de întrerupere (CEI EN 61009-1 și CEI 17-11)	4500 A
Electrocod	1414	Compatibility with WiFi interface	Da

## DIMENSIONAL



## STANDARDS/APPROVALS



GEWISS S.p.A. Via A. Volta, 1  
 24069 Cenate Sotto - Bergamo - Italy  
 tel. +39 035 94 61 11 fax +39 035 94 69 09

[www.gewiss.com](http://www.gewiss.com)  
[sat@gewiss.com](mailto:sat@gewiss.com)  
 Last update 19/08/2021

Data, measures, designs and pictures are shown  
 only as informative purposes,  
 and could be changed without previous notice