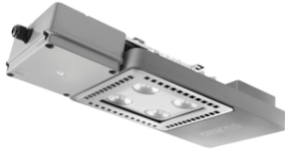


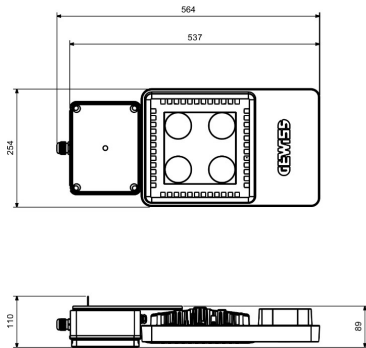
On request



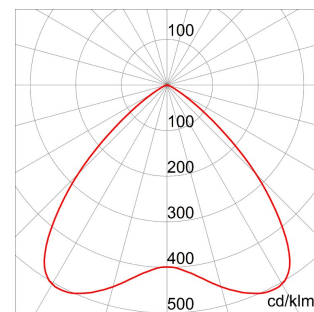
Corp de iluminat cu LED de mare putere, cu radiator realizat din aluminiu turnat EN AB 44300 „fără cupru” (Cu < 0,08 %) și cadru PA6 ranforsat cu sticlă „fără halogen”. Sistem optic compus din reflector sau colimator realizat din PC UV stabilizat și secundar. Obiectiv realizat din PMMA cu eficiență ridicată. Garnitură din silicon anti-îmbătrânire. Dispozitiv de ventilare și plastic anticondens. Sticlă frontală câlită de 4 mm, fixată cu cadru de aluminiu. Sistem de fixare și montaj cu arc din oțel pretensionat sau suspendat cu cabluri. Șuruburi exterioare din oțel inoxidabil, H07RN-F cu 5 poli, lungime cablu 1 m cu conector cu apăsare IP68 pentru cabluri de 1,5 mm². Diametru exterior de la 7 la 14 mm. Mecanism de acționare electronic cu corecție de fază (cos fi > 0,9). Versiune de urgență permanentă cu 3 ore autonomie. Baterii Ni-Cd cu temperatură ridicată. LED de semnalizare pentru starea încărcării.

Aplicație	Intern / Extern	Seria	SMART [4] 2.0 LB - 4L
Tip	Autonom	Versiune	Urgență
Lampă echivalentă	2x58 W FD	Clasă de protecție IP	IP56
Cod IK	IK08	Clasă izolație	I
Glow Test conductori	850 °C	Dispozitiv cu temperatură la suprafață redusă	Conform
Temperatură de operare	+5 +25 °C	Greutate (Kg)	5
Culoare	Gri RAL 7037	Tensiune	220/240 V - 50/60 Hz - Autonom
Lampa tip	LED	Puterea sistemului	53 W
Tip driver	LED driver de curent constant	Optică	Dispersat 100°
Tip sursă de lumină	LED - Neînlocuibil	Temperatură de culoare	4000 K (CRI>80)
Curent LED	1 A	Clasă de eficiență a LED-urilor integrate	A ÷ A++
Ieșire lumen (lm)	5210	Flux luminos de urgență	520
Autonomie	3 h	Durată utilizare LED L80B20	80000 h
Garanție	5 ani	Electrocod	2434
Certificare DIN 18032-3	Conformare (console sau frânghii)		

DIMENSIONAL



PHOTOMETRIC DISTRIBUTION



TECHNICAL SYMBOLOGY



IP
IP56

IK
IK08



GWT
850 °C



CONSTANT
CURRENT
DRIVER



STANDARDS/APPROVALS