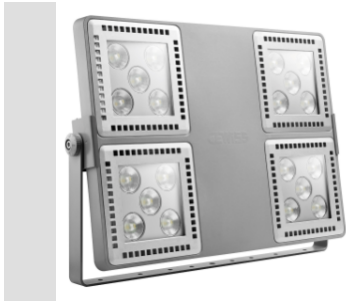


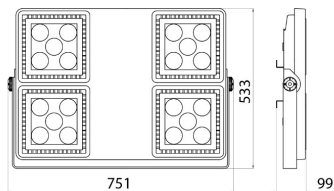
On request



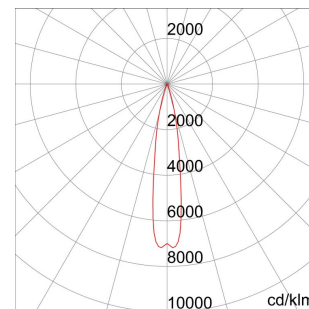
Proiector cu LED de mare putere, cu radiator realizat din aluminiu turnat EN AB 44300 „fără cupru” (Cu < 0,08 %) și cadru PA6 ranforsat cu sticlă „fără halogen”. Sistem optic compus din reflector sau colimator realizat din PC UV stabilizat și secundar. Obiectiv realizat din PMMA cu eficiență ridicată. Garnitură din silicon anti-îmbătrânire. Dispozitiv de ventilare și plastic anticondens. Sticlă frontală câlită de 4 mm, fixată cu cadru de aluminiu. Bridă din oțel zincat vopsit. Goniometru integrat pentru o punctare mai rapidă. Șuruburi exterioare din oțel inoxidabil. Conector cu apăsare IP68 pentru 1,5 mm<sup>2</sup>. Cabluri cu diametru extern de la 7 la 12 mm. Mecanism de acționare electronic cu corecție de fază (cos fi > 0,9).

Aplicație	Intern / Extern	Seria	SMART [4] 2.0 FL - 4x5L
Tip	Autonom	Versiune	Standard
Lampă echivalentă	400 W ME	Clasă de protecție IP	IP66
Cod IK	IK08	Clasă izolație	I
Glow Test conductori	850 °C	Suprafață maximă expusă la vânt	0.35 m <sup>2</sup>
Dispozitiv cu temperatură la suprafață redusă	Conform	Temperatură de operare	-30 +50 °C
Greutate (Kg)	13	Culoare	Gri RAL 7037
Tensiune	220/240 V - 50/60 Hz - Autonom	Lampa tip	LED
Puterea sistemului	236 W	Tip driver	LED driver de curent constant
Optică	Spot 10°	Tip sursă de lumină	LED - Neînlocuibil
Temperatură de culoare	4000 K (CRI>80)	Curent LED	1 A
Clasă de eficiență a LED-urilor integrate	A + A++	Lumină ieșire (lm)	21270
Durată utilizare LED (L80B05)	120000 h	Garanție	5 ani
Electrocod	2444	Overvoltage resistance	Common mode: 3KV; Differential mode: 2KV
Certificare DIN 18032-3	Conformare (console sau frânghii)		

### DIMENSIONAL



### PHOTOMETRIC DISTRIBUTION



### TECHNICAL SYMBOLOGY



IP

IP66



IK

IK08



GWT

850 °C



0.35 m<sup>2</sup>



CONSTANT  
CURRENT  
DRIVER

### STANDARDS/APPROVALS

