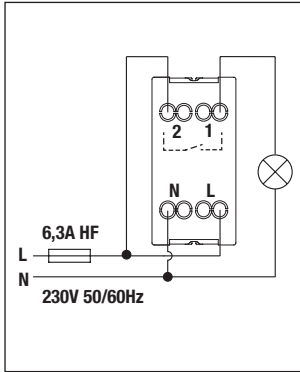
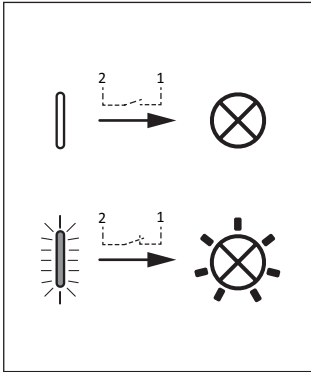
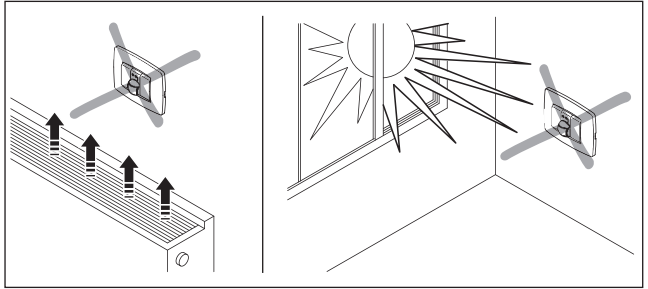
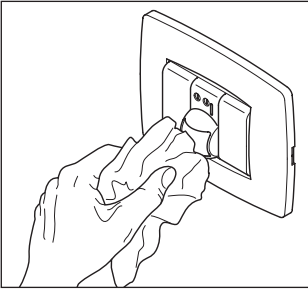


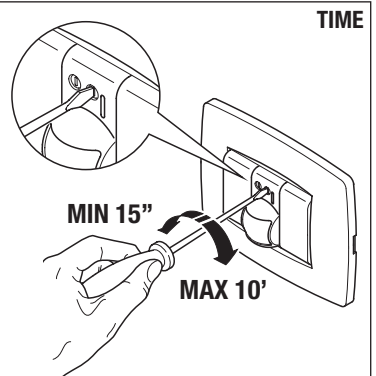
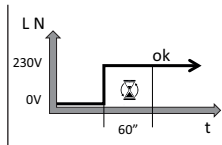
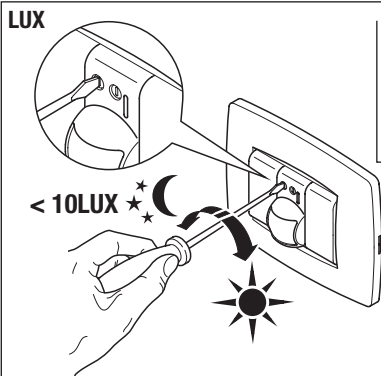


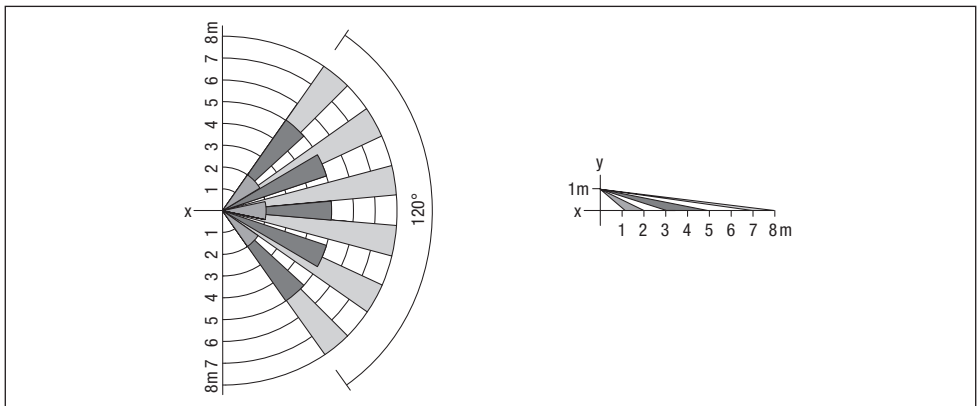
230V 50/60Hz
1 N.O.

GW 10 591
GW 12 591
GW 14 591



	MAX
	700W
	450W
	450W
	2x58W
	X
	100W





IT - Il simbolo del cassonetto barrato, ove riportato sull'apparecchiatura o sulla confezione, indica che il prodotto alla fine della propria vita utile deve essere raccolto separatamente dagli altri rifiuti. Al termine dell'utilizzo, l'utente dovrà farsi carico di conferire il prodotto ad un idoneo centro di raccolta differenziata oppure di riconsegnarlo al rivenditore all'atto dell'acquisto di un nuovo prodotto. Presso i rivenditori con superficie di vendita di almeno 400 m² è possibile consegnare gratuitamente, senza obbligo di acquisto, i prodotti da smaltire con dimensioni inferiori a 25 cm. L'adeguata raccolta differenziata per l'avvio successivo dell'apparecchiatura dimessa al riciclaggio, al trattamento e allo smaltimento ambientalmente compatibile contribuisce ad evitare possibili effetti negativi sull'ambiente e sulla salute e favorisce il riimpiego e/o riciclo dei materiali di cui è composta l'apparecchiatura. GEWISS partecipa attivamente alle operazioni che favoriscono il corretto riimpiego, riciclaggio e recupero delle apparecchiature elettriche ed elettroniche.



AR - إذا كان الجهاز يحمل رمز سلة المهملات المشطوبة من الخارج أو على عوية التغليف، فهذا يعني وجوب التخلص من المنتج بعيدا عن النفايات العامة باتتجاه عمده التغليف. إذا استخدم التوجه المنتج لمركز فرز النفايات أو إعادته للتاجر المخصص عند شراء جهاز جديد. ويجب على المستخدم التوجه بالمنتج لمركز فرز النفايات أو إعادته للتاجر المخصص عند شراء جهاز جديد. من الممكن شحن المنتجات اللازمة تكيفها مجانا (دون الإلزام بشراء واحد جديد) وذلك لتجار التجزئة الذين لديهم مركز بيع لا تقل مساحته من 400 متر مربع، شريطة أن يكون طول هذه المنتجات أقل 25 سم.

تجميع النفايات المصنفة بكفاءة عالية لهدف التخلص من المنتجات المستعملة بطريقة محافظة على البيئة، أو إعادة تدويرها لاحقاً، من شأنه المساهمة في حماية البيئة والأفراد من جراء الآثار السلبية المحتملة، فضلاً عن تخفيض عملية إعادة استخدام مواد التصنيع أو إعادة تدويرها. تساهم شركة جويس بفعالية في العمليات المُنوطة بتكئين الأجهزة الكهربائية والإلكترونية وإعادة استخدامها أو إعادة تدويرها بطريقة صحيحة وسليمة.

BE - Kalī na abstaļļavānī cī na jago ūļķaoku zmešana sīval zakrēslena gjadra dīa smecra, gēta značny, što produkt nelyga vydāvācā razam z īnyām aļūnyām smecēm un kaņcī tērmiņu vykarystānā. Karystālīnī pavīnen dastāļučā adpravāvanī produtt u cīntr sartoķī smecra abo vjartācā jago pradācuī pīy nabūcījī novaga prodakta. Pradctūy na ūtlyzācuīo moļuč bīspļatna (bez abvāzcuī nabūcīa novaga prodakta) dastāļučū u roznyčnā kramy z ploščaj gāndļevāj zaly ne menš z 400m², kaļ jny maļuč namer menš z 25 cm. Efectyvnāe sarstāvanē zbrānē smecra dīa ekālācīna bīoļeņcāj ādīrācācāvanūj pīryad dalaagaļuč pāzobņuč pātāzrycīna ādmoļnaga ūtlyzānāna na navākoļnāe asprīdē u zdaroļe ļudoj, a taksmā stymūlouč pāūtorņāe vykarystānē ūabo pēraparācuī būdānyčā matrycāļū. GEWISS pīrymē aktīvūy ūdēļ u āpēracījā p rāvnyčāj ūtlyzācuī u pāūtorņam vykarystānē abo pēraparācuīcy zlektrīcņāgā u zlektrōnāgā abstaļļavānā.

BG - Kogato vjrchu izdelieto ili opakovkata mi ima postaven etiket sь zacherknat koš za smet, sled iztichane na eksploatacīonnyj period na izdelieto to tŕeba da se otdeli ot drugite otпадци. Potrebitelj tŕeba da predađe izlyzoto ot ūporeba izdelie v cīntr z razdelno sьbīrane na otпадци ili da go vŕne na prodavācī pŕi zakŭpvanē na novo izdelie. Izlyzeto ot ūporeba izdelia z razmēri pod 25 cm mogat da se predaдат bezplatno (i bez zadьlženje za pōkupka na novo izdelie) na tŕgovci na dŕevno, cīto tŕgovcā pločē i ne po-malko ot 400 m². Edfikasnatā sistema za razdelno sьbīrane na otпадци u prirodosьbrazno izvedenato ot ūporeba na izpolzavānē izdelia ili posledvačoto im reciklīrānē spōsobstvā za predotvŕtāvanē na vьzmoļnitē neļagopŕīyatny vьzdejstvia vjrchu okolnatā sŕeda u zdaročeto na horata u stimulīrat pōvtonoto izpolzavānē na izdeliāta i/ili reciklīrānēto na materīalite, ot koito te sa izraboteni. Fīrmata GEWISS aktīvno ūčast v mēropŕīyatjā za pōdŕpka na rāvnyčto zāpazavānē u pōvtonatā ūporebā ili reciklīrānēto na elektrīcīno u elektrōno obořuvānē.

CS - Pokud se na vybavení či obalu objeví symbol přeškrtnuté popelnice, znamená to, že produkt po uplynutí své životnosti by neměl být likvidován do směsného odpadu. Uživatel musí odnést oprotřebený produkt do sběrného dvora nebo jej při nákupu nového odevzdat prodejci. Použité produkty o rozměru menším než 25 cm mohou být bezplatně (bez nutnosti kupovat nový) odevzdaný u obchodník s prodejní plochou větší než 400 m². Správné třídění a ekologická likvidace použitých zařízení nebo jejich následná recyklace pomáhají předcházet vzniku potenciálních negativních dopadů na životní prostředí a zdraví osob a podporují opakované použití anebo recyklaci použitých materiálů. Společnost GEWISS se aktivně účastní akcí na podporu správné likvidace, opakovaného použití a recyklace elektrického a elektronického zařízení.

DA - Symbolet med den overkyrdsede skraldespand på apparatet eller på emballagen angiver, at produktet, ved endt levetid, skal bortskaffes separat fra andet affald. Produktet skal overdrages til et bemyndiget affaldsbehandlingscenter eller overdrages til forhandleren i forbindelse med køb af et nyt, tilsvarende produkt. Det er muligt at bortskaffe produkter med dimensioner på under 25 cm, gratis og uden pligt til køb af et nyt, gennem forhandlerne med foretningslokaler på mindst 400 m². En passende bortskaffelse af apparatet til senere genbrug, eller miljømæssig korrekt behandling og demolering heraf, er medvirkende til at forebygge eventuelle negative påvirkninger på miljø og helbred og fremmer genbrug af de materialer, som apparatet består af. GEWISS deltager aktivt i handlingerne, som fremmer korrekt genbrug, genanvendelse og genvinding af elektriske og elektroniske apparatur.

DE - Das Symbol der durchgestrichenen Mülltonne auf dem Gerät oder seiner Verpackung weist darauf hin, dass das Produkt am Ende seiner Nutzungsdauer getrennt von den anderen Abfällen zu entsorgen ist. Nach Ende der Nutzungsdauer obliegt es dem Nutzer, das Produkt in einer geeigneten Sammelstelle für getrennte Müllentsorgung zu deponieren oder es dem Händler bei Ankauf eines neuen Produkts zu übergeben. Bei Händlern mit einer Verkaufsfäche von mindestens 400 m² können zu entsorgende Produkte mit Abmessungen unter 25 cm kostenlos und ohne Kaufzwang abgegeben werden. Die angemessene Mülltrennung führt das dem Recycling, der Behandlung und der umweltverträglichen Entsorgung zugeführten Gerätes trägt dazu bei, mögliche negative Auswirkungen auf die Umwelt und die Gesundheit zu vermeiden und begünstigt den Wiedereinsatz und/oder das Recyceln der Materialien, aus denen das Gerät besteht. GEWISS beteiligt sich aktiv an den Aktionen für die korrekte Wiederverwendung, das Recycling und die Rückgewinnung von elektrischen und elektronischen Geräten.

EL - Το σύμβολο διαγραμμένου κάδου απορριμμάτων, όπου υπάρχει επάνω στη συσκευασία ή στη συσκευασία της, υποδεικνύει ότι το προϊόν στο τέλος της διάρκειας ζωής του πρέπει να συλλέγεται χωριστά από τα υπόλοιπα απορρίμματα. Στο τέλος της χρήσης, ο χρήστης πρέπει να αναλάβει να παραδώσει το προϊόν σε ένα κατάλληλο κέντρο διαφοροποιημένης συλλογής ή να το παραδώσει στον αντιπρόσωπο κατά την αγορά ενός νέου προϊόντος. Σε καταστήματα πωλήσεων με επιφάνεια πωλήσεων τουλάχιστον 400 m² μπορεί να παραδοθεί δωρεάν, χωρίς καμία υποχρέωση για αγορά άλλων προϊόντων, τα προϊόντα για διάθεση, με διάσταση μικρότερη από 25 cm. Η επαρκής διαφοροποιημένη συλλογή, προκειμένου να ξεκινήσει η επόμενη διαδικασία ανακύκλωσης, επεξεργασίας και περιβαλλοντικά συμβατής διάθεσης της συσκευής, συμβάλλει στην αποφυγή αρνητικών επιπτώσεων για το περιβάλλον και την υγεία και προωθεί την επαναχρησιμοποίηση ή/και ανακύκλωση των υλικών από τα οποία αποτελείται η συσκευή. Η GEWISS συμμετέχει ενεργά σε δραστηριότητες που προηγούν της οπτικής επαναχρησιμοποίησης, την ανακύκλωση και την ανάκτηση των ηλεκτρικών και ηλεκτρονικών συσκευών.

EN - If the crossed-out bin symbol appears on the equipment or packaging, this means the product must not be included with other general waste at the end of its working life. The user must take the worn product to a sorted waste centre, or return it to the retailer when purchasing a new one. Products for disposal can be consigned free of charge (without any new purchase obligation) to retailers with a sales area of at least 400m², if they measure less than 25cm. An efficient sorted waste collection for the environmentally friendly disposal of the used device, or its subsequent recycling, helps avoid the potential negative effects on the environment and people's health, and encourages the re-use and/or recycling of the construction materials. GEWISS actively takes part in operations that sustain the correct salvaging and re-use or recycling of electric and electronic equipment.

ES - El símbolo del contenedor tachado, cuando se indica en el aparato o en el envase, indica que el producto, al final de su vida útil, se debe recoger separado de los demás residuos. Al final del uso, el usuario deberá encargarse de llevar el producto a un centro de recogida diferenciada adecuado o devolvérselo al vendedor con ocasión de la compra de un nuevo producto. En las tiendas con una superficie de venta de al menos 400 m², es posible entregar gratuitamente, sin obligación de compra, los productos que se deben eliminar con unas dimensiones inferiores a 25 cm. La recogida diferenciada adecuada para proceder posteriormente al reciclaje, al tratamiento y a la eliminación del aparato de manera compatible con el medio ambiente contribuye a evitar posibles efectos negativos en el medio ambiente y en la salud y favorece la reutilización y/o el reciclaje de los materiales de los que se compone el aparato. GEWISS participa activamente en las operaciones que favorecen la reutilización, el reciclaje y la recuperación correctos de los aparatos eléctricos y electrónicos.

ET - Kui seadmel või pakendil on läbikriipsutatud prügikasti sümbol, siis tähendab see, et toodet ei tohi ära visata koos tavalise olmeprügiga. Kasutaja peab viima jäätmekäitlusse antava toote sobivasse jäätmekogumispunkti või tagastama selle uute toote ostmisel koostajale. Alla 25 cm mõõtemeeta jäätmekäitlusse antavad toodet saab viia tasuta (ilma uute toote ostmise kohustusest) jäätmeaegikohta, mille müügilga on vähemalt 400 m². Tolle jäätmeaega liigti kogumise kasutatud seebe koonksõnabrõukaks kõrvandamiseks või materjali uuesti ringlussevõtmiseks aitab väldida kahjulikku mõju keskkonnale ja inimeste tervisele ning toetab materjalide korduvkasutust ja/või ringlussevõttu. GEWISS osaleb aktiivselt projektides, millega toetatakse õiget vabanimist elektri- ja elektroonikaseadmetest ning nende taaskasutust või ringlussevõttu.

FI - Laitteessa tai pakkauksessa esinyvä yllivivaitun roska-asian symboli tarkoittaa, että käyttöön loputtua tuote on lajiteltava erikseen muista jätteistä. Käytön loputtua käyttäjän tulee huolehtia siitä, että tuote toimitetaan asianmukaiseen keräyspisteeseen tai luovutetaan jälleenviemärylle, jonne tuotteen hankkimisen yhteydessä. Myyntipinta-alanaan vähintään 400 m²n kokoiseen jälleenviemäryliikeseen on mahdollista jättää ilmaiseksi ukkonittolain alle 25 senttimetrin kokoisia, hävitetään tuotetta ilman ostovaihtoa. Asianmukaisesti suoritettu jätteen erittely käytöstä poistetun laitteen kiertämiseksi sekä sen käsittelemiseksi ympäristöstä räsittämättömällä tavalla auttaa välttämään mahdollisia haitallisia ympäristö- ja terveysvaikutuksia sekä helpottaa laiteen raaka-ainemateriaalin uudelleenkäyttöä /tai kierrätystä. GEWISS osallistuu aktiivisesti sähköisten ja elektronisten laitteiden asianmukaiseen uudelleenkäyttöön, kierrätykseen ja keräämiseen tähtävään toimintaan.

FR - Le symbole du caisson barré, là où il est représenté sur l'appareil ou l'emballage, indique que le produit en fin de vie doit être collecté séparément des autres déchets. Au terme de la durée de vie du produit, l'utilisateur devra se charger de le remettre à un centre de collecte séparée ou bien au revendeur lors de l'achat d'un nouveau produit. Il est possible de remettre gratuitement, sans obligation d'achat, les produits à éliminer de dimensions inférieures à 25 cm aux revendeurs dont la surface de vente est d'au moins 400 m². La collecte séparée appropriée pour l'envol réussi de l'appareil en fin de vie au recyclage, au traitement et à l'élimination dans le respect de l'environnement contribue à éviter les effets négatifs sur l'environnement et sur la santé et favorise le réemploi et/ou le recyclage des matériaux dont l'appareil est composé. GEWISS participe activement aux opérations favorisant le réemploi, le recyclage et la récupération des appareils électriques et électroniques.

GA - Más comharthaí na bosca bruscair scroista amach atá ar a trealamh nó ar a bpaicéiste, ciallaíonn sé seo nach cóir an tairge a chur isteach le bruscar ginearálta éile nuair atá a sheal oibre caite. Ciallfaidh an t-úsáidóir an tairge caite a thabhairt chuig bhfaidh sláta bruscair, nó é a chur ar ais chuig an tfoidoir nuair atá tairge nuá a cheannach. Is féidir tairge uá mhúscáirt a shealhdh sair in aisle (gan iallach tairge nuá a cheannach) agus d'fhoiloir á bhfad líthár díola 400m² agus, más lú ná 25cm. Is cuidí é bailiúchán sórtála bruscair uá mhúscáirt ghairis ar bhealach atá neamhdhóbhálach don timpeallacht, nó a athchúrsáil dá éis sin, droch-thionchair ar an timpeallacht agus ar shláinte daoine a sheachaint, agus spreagann sé athúsáid agus/nó athchúrsáil na n-áthar tóidige. Glacann GEWISS páirt ghníomhaich in oibríochtaí a thacaíonn le tairtháil cheart agus athúsáid nó athchúrsáil ar threalamh leictreach agus leictreonach.

HR - Ako na opremi ili pakiranju postoji simbol prekrštenog koša za smeće, to znači da se proizvod na kraju životnog vijeka ne smije odložiti u ostalim, običnim otpadom. Korisnik stari proizvod mora odnijeti u reciklažni centar ili ga vratiti trgovcu prilikom kupnje novog proizvoda. Ako su manji od 25 cm, proizvodi koje treba zbrinuti mogu se besplatno predati (bez obaveze kupnje novog proizvoda) trgovcima čije je prodajni prostor ukupno površine najmanje 400 m². Pravilno sortiranje i ekološko zbrinjavanje otpadnih uređaja, kao i njihovo osveće recikliranje, pomaže pri očuvanju okoliša i ljudskog zdravlja je potiče ponovnu upotrebu i/ili recikliranje sirovina. GEWISS aktivno sudjeluje u pravilnom zbrinjavanju otpada i promiče ponovnu upotrebu ili recikliranje električne i elektroničke opreme.

HU - Az áthúzókat kuka jémezés, ahol ez a terméken illehet a csomagolásán megfálálható, azt jelzi, hogy a terméket hasznos éllertatama végén az egyébb hulladékoktól kiün kell öszeggyűjtetni. Mikor már nem használják, a felhasználó feladható, hogy a terméket eljuttassa a megfáloló, szelektív hulladékgyűjtőbe, vagy visszaadja a viszonteladónak, amikor egy új terméket megvásárol. A legfább 400 m² értekesítési területi viszonteladókán ingyen leadhatók, vásárlási kötelezettség nélkül, a 25 cm-nél kisebb méretű, ártalmatlanítandó termékek. A megfáloló szelektív hulladékgyűjtéssel a már nem használt készülékeket továbbját a környezetvédelmi szempontból megfáló újrafelhasználásra, hulladékkezelésre és ártalmatlanításra, amel elkerülhető az esetleges negatív környezeti és egészségkárosító hatások, valamint elősegíti a fészelszerelt átkó anyagok újrafelhasználását és/vagy visszaforgatását. A GEWISS aktívan részt vesz azokban a műveletekben, melyek az elektromos és elektronikus berendezések helyes begyűjtését, újrafelhasználását, és hasznosítását segítik elő.

KK - Жойылган себет таңбасы жабдықта немесе бүмада пайда болса, бул өнім қызмет мерзімі соңында басқа жалпы қалдықпен бірге тасталмау керектігін білдіреді. Пайдалануы тозған өнімді сұрыпталған қалдық орталығына тастауы қерек немесе жана біреун сатып алу кезінде оны бөлшектеп сатушыға қайтарыңыз. Тасталатын өнімдер өлшемі 25 см кіші болса, кемінде 400 см² сатылым аймағына еі бөлшектеп сатушыларға ақысыз (ешбір жаңа сатып алу міндеттемесініз) берілуі мүмкін. Пайдаланылған құрылғының ортаға сөйкес тастауға арналға тімді сұрыпталған қалдық топтамасы немесе оның жүзіні қайта өндеуі ортаға және адамдар денсаулығына ықтимал теріс өсерлерді болдырмауға көмектеседі және құрылғы материалдарын қайта пайдалануға немесе қайта өндеуге мүмкіндік береді. GEWISS ұймы әлептік және электрондық жабдықты дұрыс сақтауға және қайта пайдалануға немесе қайта өндеуге көмектестіру жұмыстарды белсенді түрде қолға алу.

LT - Jei prietaisas ar pakuoje yra pažymėtas perbraukto šiukšlinių konteinerio ženklu, tai reiškia, kad nebenaudojama prietaiso negalima išmesti su buitinėmis atliekomis. Naudojotąs nebenaudojamą prietaisą turi grąžinti į rūšiuojamų atliekų centrą arba pirkdamas naują, senąjį grąžinti pardavėjui. Produktus galima grąžinti užuotai nemokamai (be įsipareigojimo įsigyti naują produktą) pardavėjams, kurių pardavimų salos plotas sudaro bent 400 m², jei prietaisas neviršija 25 cm dydžio. Efektyvus panaudojotų prietaisų surinkimas ir tolimesnės perdirbimas ne tik padeda sumažinti neigiamą poveikį aplinkai ir žmonių sveikatai, bet ir skatina pakartotini statybinių medžiagų panaudojimą ir / arba perdirimą. „GEWISS“ aktyviai prisideda prie veiklos, skirtos surinkti nebenaudojamą elektrinę ir elektroninę įrangą, jos komponentus panaudojti pakartotiniai arba tinkamai perdirbti.

LV - Ja uz iekārtas vai tās iepakojuma redzams nosvitrots atkritumu urnas simbols, tas nozīmē, ka šo precī tas kalpošanas mūža beigās nedrīkst iznest kopā ar pārējiem atkritumiem. Nolieģotā prece ir jānodod atkritumu šķirošanas centrā, vai jānodod atpakaļ tas mazumtirgotājam, brīdī, kad iegādājāties jaunu. Nolieģotā precī var nodot užuotai nemokami (bez īsipareigojuma grāžināt papildu produktā) pardavējiem, kuru pārdojuma salu platoss sudaro bent 400m², ja to izmērs nepārsniedz 25cm. Efektīvu izmantojoto priekārtu šurinkimas, sašķiroto atkritumu utilizācija vai to otrreizējā pārēraide, palīdz novērst potenciālo negatīvo ietekmi uz apkārtējo vidi un cilvēku veselību, un veicina celtniecības materiālu otrreizēju izmantošanu un/vai pārēraidi. Uzņēmums GEWISS aktīvi atbalsta pārēru elektrisko un elektronisko iekārtu utilizāciju un otrreizēju izmantošanu vai pārēraidi.

MT - Jekk is-simbolu tal-kontenjar tal-is'kart magħzu jidher fuq il-tagħmir jew l-imbalgagg, dan ifisser li l-prodott ma għandux jiġi inkluż fil-'skart liheer ġenerali fi tmiens li-z-ċiklu tal-hajja tiegħu. L-utent għandu jidher l-prodott qadim f'centru tal-is'kart magħzlu, jew jirritornha lil-biebjeħ ġewwa ixtroj leħor ġdid. Il-prodotti għar-rimi jistgħu jiġu kkonsetanti mingħajr ħlas (mingħajr l-ebda obbligu ta' ixtroj ġdidi) lil biebjeħha b'żona ta' bejgħ ta' mill-angaz 400m², jekk ikun fiha angaz minn 25cm. Għir- effeġjent tal-is'kart magħzlu għar-rimi f'ambjent tal-apparat uzat, jew ir-riskiagg sussegwenti tiegħu. Ijghin b'leħ j-iffetti negattivi potenzjali fuq l-ambjent u s-saħħa tan-nies, u jinkoraggiaw l-uzu mill-ġdid jew ir-riskiagg tal-materjali tal-konstruzzjoni. GEWISS ieff- ieff- użat użat f'oprazzjonijiet li jostnu l-irkupru korrett l-uzu mill-ġdid jew ir-riskiagg ta' tagħmir tiegħu u elektroniku.

NL - Het symbool van de doorkruisende afvalbak dat u in het toestel of de verpakking staat, geeft aan dat het product aan het einde van de nuttige levensduur niet samen met het andere afval mag worden afgevoerd. Na gebruik dient de gebruiker het product naar een geschikt centrum voor gescheiden inzameling te brengen of het aan de verkoper terug te geven bij aankoop van een nieuw product. Bij verkopers met een verkoopruimte van tenminste 400 m² kunt u de te verwerken producten die kleiner zijn dan 25 cm gratis inleveren zonder afnameverplichting. De gescheiden inzameling van het afgedankte toestel en de milieuvriendelijke recycling, verwerking en verwijdering ervan dragen bij tot het voorkomen van mogelijke schadelijke effecten op het milieu en de gezondheid en bevordert het hergebruik en/of het recyclen van de materialen waaruit het toestel bestaat. GEWISS neemt actief deel aan de activiteiten die het correcte hergebruik, recyclen en terugwinnen van elektrische en elektronische apparatuur bevordert.

NO - Symbolet med sappelkasse med kryss over, når det finnes på apparatet eller emballeringen, angir at produktet på slutten av levetiden må samles inn separat og ikke kastes sammen med husholdningsavfall. På slutten av levetiden er man ansvarlig for å levere produktet til et egnert oppsamlingscenter for separertavfall, eller returnere det til forhandleren når du kjøper et nytt produkt. Hos forhandlere med et butikkareal på minst 400 m² kan man levere inn gratis, uten krav til kjøp, produkter som skal avhendes, så fremt de er mindre enn 25 cm. Riktig kildesortering av apparatet før oppsamling av uttrent utstyr før gjenvinning, behandling og miljøvennlig avhending, bidrar til å forhindre negativ miljø- og helseproblemer, og fremmer gjenbruk og/eller resirkulering av materialer som utstyret består av. GEWISS deltar aktivt i aktiviteter som fremmer riktig gjenbruk, resirkulering og gjenvinning av elektrisk og elektronisk utstyr.

PL - Symbol przekreślonego pojemnika na śmieci umieszczonego na urządzeniu lub opakowaniu wskazuje, że po upływie okresu eksploatacji nie wolno wyrzucać produktu do zwykłych pojemników na odpady, lecz należy podać go oddzielnej utylizacji. Po upływie okresu eksploatacji, za użytkownika spoczywa obowiązek przekazania produktu do odpowiedniej placówki zbierającej odpady lub dostarczenia go sprzedawcy w przypadku nabycia nowego produktu. Produkty do utylizacji o wymiarach nieprzekraczających 25 cm można bezpłatnie przekazać do sprzedawców dysponujących powierzchnią handlową o wielkości przynajmniej 400 m², bez obowiązku zakupu nowych urządzeń. Selekcja zbitych odpadów umożliwiająca skierowanie do recyklingu, przetworzenia i unieszkodliwiania w sposób przyjazny dla środowiska urządzeń wykonanych z tworzywa, przyczynia się do uniknięcia ewentualnych zagrożeń skutków dla środowiska i dla zdrowia oraz umożliwia ponowne wykorzystanie i/lub recykling materiałów, z których wykonano urządzenia. GEWISS uczestniczy aktywnie w działaniach mających na celu prawidłową utylizację, recykling i odzysk urządzeń elektrycznych i elektronicznych.

PT - O símbolo do conteúdo de lixo barrado com uma cruz, afiado no equipamento ou na embalagem, indica que o produto, no fim da sua vida útil, dev ser recolhido separadamente dos outros resíduos. No final da utilização, o utilizador deverá encargar-se de entregar o produto num centro de recolha seletiva adequado ou de devolvê-lo ao revendedor no ato da aquisição de um novo produto. Nas superfícies de venda com, pelo menos, 400 m², é possível entregar gratuitamente, sem obrigação de compra, os produtos a eliminar com dimensão inferior a 25 cm. A adequada recolha diferenciada para dar início à reciclagem, ao tratamento e à eliminação ambientalente compatível, contribui para evitar possíveis efeitos negativos ao ambiente e a saúde e favorece a reutilização e/ou o reciclagem dos materiais que constituem o aparelho. A GEWISS participa ativamente das operações que favorecem a reutilização, o reciclagem e a recuperação adequados dos aparelhos elétricos e eletrônicos.

RO - În cazul în care este aplicat pe echipament sau pe pachet simbolul coșului de gunoi bariat, acesta indică faptul că produsul trebuie să fie separat de alte deșeurii la sfârșitul duratei sale de viață în vederea eliminării. La sfârșitul utilizării, utilizatorul trebuie să încredințeze produsul unui centru de reciclare diferențiat corespunzător sau să îl returneze distribuitorului dacă achiziționat de un produs nou. În cazul distribuitorilor cu o suprafață de vânzare de cel puțin 400 m², este posibilă încredințarea gratuită a produselor de eliminat cu dimensiuni sub 25 cm. Fără obligația de a efectua o achiziție. Colectarea diferențiată în vederea trimiterii ulterioare a dispozitivelor către centrele de reciclare, tratare și eliminare contribuie la prevenirea efectelor potențial negative asupra mediului și sănătății și promovează reutilizarea și/sau reciclarea materialelor care intră în alcătuirea echipamentului. GEWISS participă activ la activitățile care promovează reutilizarea corectă, reciclarea și recuperarea echipamentelor electrice și electronice.

