



Papuci și mufe fără izolație



Elemente de conexiune pentru conductoare

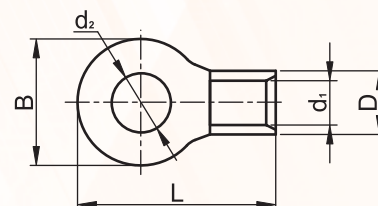
A Cu ajutorul elementelor de conexiune se poate realiza conexiunea electrică între conductori de diverse tipuri și secțiuni sau conductori și aparate electrice. Elementele de conexiune servesc la înbinarea conductorilor de diverse tipuri și secțiuni cu un alt conductor sau aparat electric. Legătura creată poate fi demontabilă sau definitivă. Este recomandabil ca materialul elementelor ce urmează a fi înbinate să fie același (cupru, respectiv aluminiu), astfel încât efectele cauzate de rezistența de contact și diferența de potențial electrochimic să fie minime evitându-se încălzirea punctului de conexiune. Domeniul secțiunilor admise este de 0,5 ... 625 mm², pentru conexiuni izolate sau neizolate.

Papuci inelari neizolați

din cupru electrolitic stanat, fără izolație



STANDARDE DE REFERINȚĂ
MSZ-05-45.1601-1
EN 61238-1
TŪV MEEI TEST DOCUMENTATION
V-07008



Cod Tracon	d ₁ (mm)	d ₂ (mm)	D (mm)	L (mm)	B (mm)	Secțiune nominală de cablu (mm ²)*			Scule recomandate de presat, cu profil:	
						Plin	Lițat	Flexibil	Hexagonal	Semicircular
SZ1.5-3	2,3	4,3	4	16	8.4					
SZ1.5-4	2,3	4.3	4	16	8.4					
SZ1.5-5	2,3	5.3	4	16	8.4	1.5-2.5	1.5-2.5	1-1.5		
SZ1.5-6	2,3	6.4	4	21.5	11.6					
SZ1.5-8	2,3	8.4	4	21.5	11.6					
SZ1.5-10	2,3	10.5	4	25.5	13.7					
SZ2.5-4	3	4.3	5	17.8	8					
SZ2.5-5	3	5.3	5	17.8	8					
SZ2.5-6	3	6.4	5	21	12					
SZ2.5-8	3	8.4	5	27.5	15	4-6	2.5-4	2.5-4		
SZ2.5-10	3	10.5	5	27.5	15					
SZ2.5-12	3	13	5	30.8	18.9					
SZ2.5-16	3	17	5	41.2	26.7					
SZ4-4	3.4	4.3	5.5	19	9.6					
SZ4-5	3.4	5.3	5.5	19.6	9.6					
SZ4-6	3.4	6.4	5.5	23	12	4-6	(2.5)4-6	(2.5)4-6		
SZ4-8	3.4	8.4	5.5	27.6	15					
SZ4-10	3.4	10.5	5.5	27.6	15					
SZ10-4	4.5	4.3	7.1	23.8	12					
SZ10-5	4.5	5.3	7.1	23.8	12					
SZ10-6	4.5	6.4	7.1	23.8	12	6-10	(4)6-10	4-6		
SZ10-8	4.5	8.4	7.1	29.7	15					
SZ10-10	4.5	10.5	7.1	29.7	15					
SZ10-12	4.5	13	7.1	32.8	19					
SZ16-5	5.8	5.3	9	28	12					
SZ16-6	5.8	6.4	9	28	12					
SZ16-8	5.8	8.4	9	32.2	16	16-25	10-16	6-10		
SZ16-10	5.8	10.5	9	32.2	16					
SZ16-12	5.8	13	9	40.9	22					



Papuci și mufe fără izolație



Papuci inelari neizolați

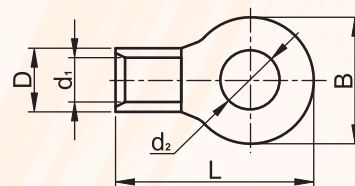
din cupru electrolitic stanat, fără izolație

STANDARDE DE REFERINȚĂ

MSZ-05-45.1601-1

STANDARDE DE REFERINȚĂ

EN 61238-1



A

Cod Tracon	d ₁ (mm)	d ₂ (mm)	D (mm)	L (mm)	B (mm)	Secțiune nominală de cablu (mm ²)*			Scule recomandate de presat, cu profil:					
						Plin	Lițat	Flexibil	Hexagonal	Semicircular				
SZ25-5	7.7	5.3	11.5	33.7	16.4				HX50B	KH120				
SZ25-6	7.7	6.4	11.5	33.7	16.4									
SZ25-8	7.7	8.4	11.5	33.7	16.4	25-35	16-25	10-16						
SZ25-10	7.7	10.5	11.5	36.7	17.4									
SZ25-12	7.7	13	11.5	42.6	22									
SZ35-6	9.4	6.4	13.5	42.8	22.1									
SZ35-8	9.4	8.4	13.5	42.8	22.1	50-70	35-50	25-35						
SZ35-10	9.4	10.5	13.5	42.8	22.1									
SZ35-12	9.4	13	13.5	42.8	22.1									
SZ50-6	11.4	6.4	15.5	50	22						HX120B	KH120		
SZ50-8	11.4	8.4	15.5	50	22									
SZ50-10	11.4	10.5	15.5	50	22	70-95	50-70	35-50						
SZ50-12	11.4	13	15.5	47.2	22									
SZ50-16	11.4	17	15.5	57.4	32									
SZ70-6	13.3	6.4	17.5	51	24				HX150B	KH120				
SZ70-8	13.3	8.4	17.5	51	24									
SZ70-10	13.3	10.5	17.5	51	24	95-120	70-95	50-70						
SZ70-12	13.3	13	17.5	51	24									
SZ70-16	13.3	17	17.5	60.7	31.8									
SZ95-8	14.5	8.4	19.5	54	27								D31; D31E	KH120
SZ95-10	14.5	10.5	19.5	54	27	120-150	95-120	50-70						
SZ95-12	14.5	13	20.5	54	23.8									
SZ95-16	14.5	17	20.5	58	27.8									
SZ120-8	16.4	8.4	22.5	56	28.4						D51; D55E	KH120		
SZ120-10	16.4	10.5	22.5	56	28.4									
SZ120-12	16.4	13	22.5	55.6	28.4	-	120-150	70-95						
SZ120-16	16.4	17	22.5	69	32									
SZ150-10	19.5	10.5	26.5	65.8	36				D62E	KH120				
SZ150-12	19.5	13	26.5	65.8	36									
SZ150-16	19.5	17	26.5	65.8	36	-	185	150						
SZ150-20	19.5	21	26.5	80.5	36									
SZ150-24	19.5	25	26.5	80.5	36									
SZ185-10	21	10.5	28.5	68.8	38.4								C130L	KH120
SZ185-12	21	13	28.5	68.8	38.4									
SZ185-16	21	17	28.5	68.8	35.8	-	240	150-185						
SZ185-20	21	21	28.5	87	38.8									
SZ185-24	21	25	28.5	87	38.8									
SZ240-10	24	10.5	32.5	71.5	44						C130L	KH120		
SZ240-12	24	13	32.5	71.5	44									
SZ240-16	24	17	32.5	71.5	44	-	300	185-240						
SZ240-20	24	21	32.5	90.6	44									
SZ240-24	24	25	32.5	90.6	44									



Papuci și mufe fără izolație



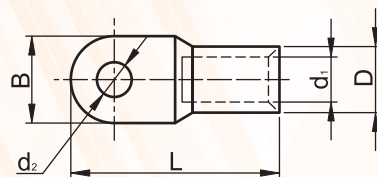
A

Papuci inelari neizolați din țeavă
din cupru electrolitic stanat, fără izolație



STANDARDE DE REFERINȚĂ

MSZ-05-45.1601-1
EN 61238-1



Cod Tracon	d ₁ (mm)	d ₂ (mm)	D (mm)	L (mm)	B (mm)	Secțiune nominală de cablu (mm ²)*			Scule recomandate de presat, cu profil:	
						Plin	Lițat	Flexibil	Hexagonal	Semicircular
CL1.5-3	1.9	3.7	3.4	17	8					
CL1.5-4	1.9	4.3	3.4	17	8	1.5-2.5	1.5	1-1.5		
CL1.5-5	1.9	5.5	3.4	17	8.5					
CL2.5-4	2.4	4.3	3.9	18	8					
CL2.5-5	2.4	5.3	3.9	18	8	2.5-4	2.5	1.5		
CL2.5-6	2.4	6.4	3.9	19	10					
CL4-5	2.8	5.3	4.5	20.5	10	4-6	4	2.5		
CL4-6	2.8	6.4	4.5	20.5	10					
CL6-5	3.8	5.3	5.5	23	10					
CL6-6	3.8	6.4	5.5	23.5	10	10	6	4		
CL6-8	3.8	8.4	5.5	24.5	12.4					
CL10-6	4.4	6.5	6.1	24.5	10.2	10-16	10	6		
CL10-8	4.4	8.6	6.1	25.5	12.6					
CL16-6	5.4	6.4	7.1	30	10.2	16	16	10		
CL16-8	5.4	8.4	7.1	30	12.7					
CL25-6	6.8	6.4	8.8	30	12.6					
CL25-8	6.8	8.4	8.6	30	12.4	25-35	25	16		
CL25-10	6.8	10.5	8.8	31	15					
CL35-6	8.2	6.4	10.5	35	15.3					
CL35-8	8.2	8.4	10.5	35	15.3	50	35	25		
CL35-10	8.2	10.5	10.5	35	15.3					
CL35-12	8.2	13	10.5	36.5	18.6					
CL50-8	9.5	8.4	12.5	43	18					
CL50-10	9.5	10.5	12.5	43	18	70	50	35		
CL50-12	9.5	13	12.5	43	19					
CL70-8	11.2	8.4	16.5	50	23					
CL70-10	11.2	10.5	14.5	50	21	95	70	50		
CL70-12	11.2	13	14.5	50	21					
CL95-10	13.5	10.5	17.2	55	25	120	95	70		
CL95-12	13.5	13	17.2	55	25.5					
CL120-10	14.5	10.5	19.2	60	28					
CL120-12	14.5	13	19.2	60	28	150	120	70-95		
CL120-16	14.5	17	19.2	60	28					
CL150-12	16.5	13	20.8	69	30.5					
CL150-14	16.5	14	20.8	72	30.5	-	150	95		
CL150-16	16.5	17	20.8	75	31					
CL185-12	18	13	23.2	78	35					
CL185-14	18.5	15	23.2	78	35	-	185	120-150		
CL185-16	18	17	23.2	78	35					
CL240-14	21	15	26	90	38.3	-	240	150-185		
CL240-16	20.3	17	26	90	38.3					
CL300-16	23.5	17	30	100	43.5	-	300	185-240		
CL400-16	28.5	17	36.5	115	53	-	400	300		
CL400-20	28.5	21	36.5	115	53	-	400	300		
CL500-16	29.5	17	39	125	56	-	500	300		
CL625-16	34.5	17	44	130	62	-	625	400		

EVPÚ CERTIFICATE NO.

02337/101/1/2001

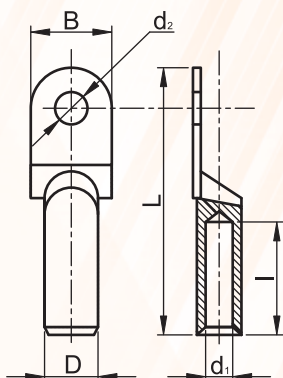


Papuci și mufe fără izolație



Papuci inelari neizolați din Al

Suprafață tratată mecanic



STANDARDE DE REFERINȚĂ

EN 61238-1
MSZ-05-45.1601-1
MSZ-05-45.1601-22

TÜV MEEI TEST DOCUMENTATION

D0409V061



A

Cod Tracon	d ₁ (mm)	d ₂ (mm)	D (mm)	L (mm)	l (mm)	B (mm)	Secțiune nominală de cablu (mm ²)		Scule recomandate de presat
							Plin	Lițat	
AS16-6	5.5	6.4	8.5	65	32	13	25	16	HX50B
AS16-8	5.5	8.4	8.5	69	32	13	25	16	
AS25-6	7	6.4	10	68	32	14	35	25	
AS25-8	7	8.4	10	72	32	16	35	25	
AS25-10	7	10.5	10	74	32	17	35	25	
AS35-6	8.2	6.4	12.5	59	32	15	50	35	
AS35-8	8.2	8.4	12.5	77	32	17	50	35	
AS35-10	8.2	10.5	12.5	80	32	19	50	35	
AS35-12	8.2	13	12.5	81	32	21	50	35	
AS50-8	10	8.4	14.5	91	45	20	70	50	
AS50-10	10	10.5	14.5	94	45	22	70	50	
AS50-12	10	13	14.5	95	45	24	70	50	
AS70-8	11.5	8.4	16.5	95	45	24	95	70	
AS70-10	11.5	10.5	16.5	98	45	24	95	70	
AS70-12	11.5	13	16.5	100	45	24	95	70	
AS95-10	13.5	10.5	19	112	56	28	120	95/120	HX120B
AS95-12	13.5	13	19	113	56	28	120	95/120	
AS120-10	15.5	10.5	21	119	56	32	150	120/150	
AS120-12	15.5	13	21	121	56	32	150	120/150	
AS120-14	15.5	15	21	98	56	32	150	120/150	HX150B
AS120-16	15.5	17	21	125	56	32	150	120/150	
AS150-10	17	10.5	23.5	130	56	34	185	150	
AS150-12	17	13	23.5	132	56	34	185	150	
AS150-14	17	15	23.5	109	56	34	185	150	D31; D31E
AS150-16	17	17	23.5	136	56	34	185	150	
AS185-10	19	10.5	25.5	136	64	37	240	185	
AS185-12	19	13	25.5	137	64	37	240	185	
AS185-14	19	15	25.5	115	64	37	240	185	D51; D55E
AS185-16	19	17	25.5	142	64	37	240	185	
AS240-12	21.5	13	29	151	64	42	300	240	
AS240-14	21.5	15	29	130	64	42	300	240	
AS240-16	21.5	17	29	156	64	42	300	240	D62E
									C130L
									KH120

Papuci și mufe fără izolație

Papuci inelari prelungiți, din țeavă de CU

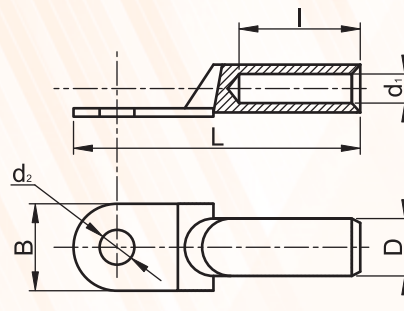
Suprafață tratată mecanic

A



STANDARDE DE REFERINȚĂ

MSZ-05-45.1601-1
EN 61238-1



Cod Tracon	d ₁ (mm)	d ₂ (mm)	D (mm)	L (mm)	I (mm)	B (mm)	Secțiune nominală de cablu (mm ²)			Scule recomandate de presat
							Plin	Lițat	Flexibil	
SZ-CL16	6	8.5	10	68.5	31	16	25	16	10	HX50B HX120B HX150B D31; D31E D51; D55E D62E; C130L KH120
SZ-CL25	7.3	8.5	11.2	73.5	34	18	35	25	16	
SZ-CL35	8.5	8.5	12.2	78.5	34	20.5	50	35	25	
SZ-CL50	10	10.5	14.2	86.5	39.5	23	70	50	35	
SZ-CL70	11.5	12.5	16	100	42	26	95	70	50	
SZ-CL95	13.6	12.5	18.2	104	44.5	28	120	95	70	
SZ-CL120	15	14.7	20	112.5	51	30	150	120	70-95	
SZ-CL150	17	14.7	22	118.5	56	34	-	150	120	
SZ-CL185	19	16.5	25	127.5	62	37	-	185	120-150	
SZ-CL240	21	16.5	27	137	65	39.5	-	240	150-185	

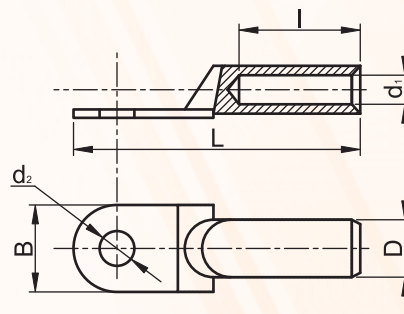
Papuci inelari neizolați Cu-Al

Suprafață tratată mecanic



STANDARDE DE REFERINȚĂ

EN 61238-1
MSZ-05-45.1601-1
MSZ-05-45.1601-22



Cod Tracon	d ₁ (mm)	d ₂ (mm)	D (mm)	L (mm)	I (mm)	B (mm)	Secțiune nominală de cablu (mm ²)		Scule recomandate de presat
							Plin	Lițat	
RA16-6	5.8	6.5	10.3	69	32	16	16-25	16	HX50B HX120B HX150B D31; D31E D51; D55E D62E C130L KH120
RA16-8	5.8	8.5	10.3	69	32	16	16-25	16	
RA25-8	7.5	8.5	12	76	32	18	35	25	
RA35-8	8.5	8.8	14.3	85	37.5	20	50	35-50	
RA50-10	9.5	10.5	16	91	41	23	70	50	
RA70-12	11.5	12.5	18	101	43.5	26	95	70	
RA95-12	13.5	12.5	20	107	46.5	28	120	95-120	
RA120-14	15.5	14.5	23	118	53	30	150	120-150	
RA150-14	16.5	14.5	24	125	55	34	185	150	
RA185-16	18.5	17	27	133	60	37	240	185	
RA240-16	21	16.5	30	139	60	40	300	240	

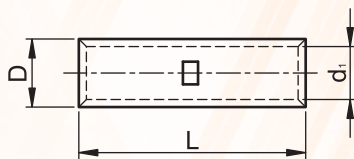


Papuci și mufe fără izolație



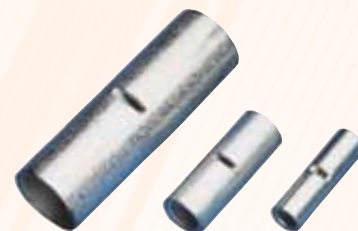
Mufe neizolate

din cupru electrolitic stanat, fără izolație



STANDARDE DE REFERINȚĂ

MSZ-05-45.1601-1
EN 61238-1



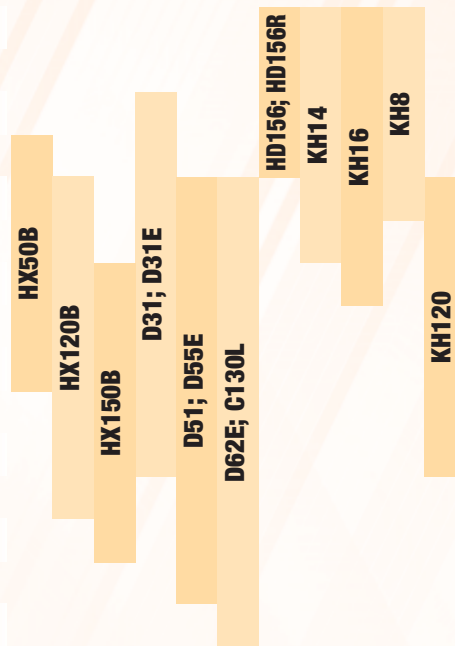
A

Cod Tracon	d ₁ (mm)	D (mm)	L (mm)	Secțiune nominală de cablu (mm ²)		
				Plin	Lițat	Flexibil
TH1	1.5	3	12	1-1.5	1	0.75-1
TH1.5	1.9	3.5	12	1.5-2.5	1.5	1-1.5
TH2.5	2.4	3.9	13	4	2.5	1.5
TH4	2.8	4.5	15	4-6	4	2.5
TH6	3.8	5.5	15	6-10	6	4
TH10	4.5	6.1	15	10-16	10	6
TH16	5.4	7.1	21	16-25	16	10
TH25	6.8	8.7	26	25-35	25	16
TH35	8.2	10.5	29	50	35	25
TH50	9.5	12.4	32	70	50	35
TH70	11.2	14.7	36	95	70	50
TH95	13.5	17.4	37	120	95	70
TH120	15	19.4	38	150	120	70/95
TH150	16.5	21.2	38	-	150	95
TH185	18.5	23.5	54	-	185	120
TH240	21	26.5	72	-	240	150-185

Scule recomandate de presat, cu profil:

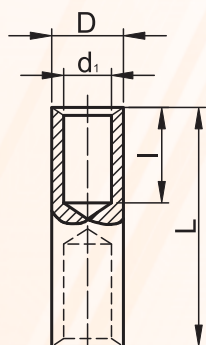
Hexagonal

Semicircular



Mufe neizolate din Al

Suprafață tratată mecanic



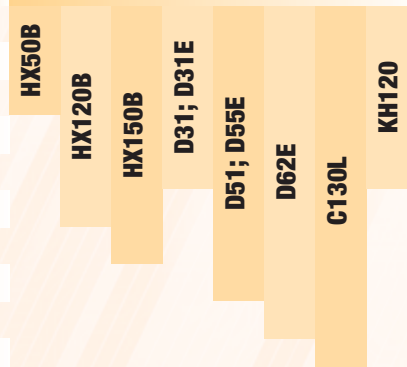
STANDARDE DE REFERINȚĂ

EN 61238-1
MSZ-05-45.1601-1
MSZ-05-45.1601-21



Cod Tracon	d ₁ (mm)	D (mm)	L (mm)	I (mm)	Secțiune (mm ²)	
					Plin	Lițat
AT16	6.4	11.4	70	30.5	25	16
AT25	7	12.2	75	31.5	35	25
AT35	8.5	14.1	85	36	50	35
AT50	9.7	16.2	95	45	70	50
AT70	11.2	18.1	105	46	95	70
AT95	13.5	21.3	110	49.5	120	95-120
AT120	14.6	23.1	115	52.5	150	120-150
AT150	16.6	24	120	55	185	150
AT185	18.5	27.6	125	60.5	240	185
AT240	21	30.2	130	60	300	240

Scule recomandate de presat



Papuci și mufe fără izolație

A

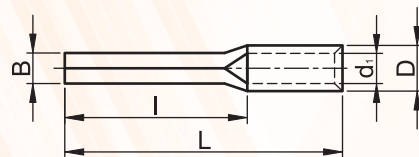
Papuci tip pin neizolați

din cupru electrolitic stanat, fără izolație



EVPŪ CERTIFICATE NO.

02337/101/1/2001



Cod Tracon	d ₁ (mm)	D (mm)	L (mm)	I (mm)	B (mm)	Secțiune nominală de cablu (mm ²)			Scule recomandate de presat
						Plin	Lițat	Flexibil	
CS1.5	1.7	3.2	16.7	11.5	1.7	1.5-2.5	1.5	1-1.5	HD156; HD156R; KH8; KH14; KH16
CS2.5	2.3	3.8	16.7	11.5	2	2.5-4	2.5	1.5	
CS4	3.4	5.5	20	12.5	2.6	6	4-6	4	

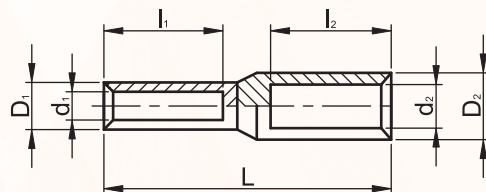
Mufe neizolate Cu-Al

Suprafață tratată mecanic



STANDARDE DE REFERINȚĂ

EN 61238-1
MSZ-05-45.1601-1
MSZ-05-45.1601-21



Cod Tracon	d ₁ /d ₂ (mm)	D ₁ /D ₂ (mm)	L (mm)	I ₁ /I ₂ (mm)	Secțiune nominală de cablu (mm ²)					Scule recomandate de presat
					cupru			aluminiu		
					Plin	Lițat	Flexibil	Plin	litat compactat	
RT10/16	5.6/6.2	9.2/11.3	70	25/30	10	6	4	16	10	KH14 KH16 HX50B HX120B HX150B D31; D31E D51; D55E D62E C130L KH120
RT16/25	6/6.7	10/12.1	75	26.5/32	16	10	6	25	16	
RT16/70	5.5/11	12/17.5	90.5	29.5/45	16	10	6	70	50	
RT25/35	7.3/8	11.6/13.1	83.5	30/40	25	16	10	35	25	
RT35/50	8.5/10	13.3/15.3	95.6	32/42	35	25	16	50	35-50	
RT35/70	8.5/11	12/17.5	90	30/45	35	25	16	70	50	
RT50/70	9.5/11.5	14.6/18	104.5	38/50	50	35	25	70	50	
RT70/95	11.5/13.5	17/21.5	111	40/50	70	50	35	95	70	
RT95/120	12.6/15	19/23.2	110	42/55	95	70	50	120	95-120	
RT95/150	13.5/16.5	19/24.8	116	42/55	95	70	50	150	120-150	
RT120/150	15/17	19/24	118	44/55	120	95	70	150	120-150	
RT150/185	16.6/18	22.5/25.2	125	46/60	-	120	95	185	150-185	
RT185/240	18.5/21	26/30	130	54/60	-	150	120	240	185	
RT185/300	18.5/23	26/34	136	54/65	-	150	120	300	240	
RT240/300	21/23	28/34	145	56/65	-	185	120-150	300	240	



CITIȚI CODUL !

- Vezi noutățile noastre
- Fiți informat

Gama de produse se dezvoltă continuu și rapid!
Catalogul nostru reflectă situația din noiembrie 2013
Pentru informații actualizate vizitați pagina
noastră de internet!

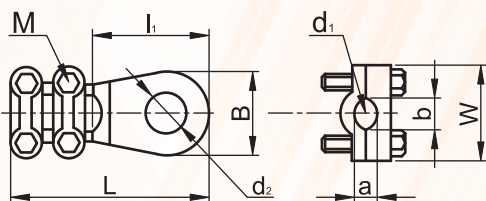


Papuci și mufe fără izolație



Papuci cu prindere prin șurub

WCJB: tablă din cupru, WCJC: turnat cu suprafață cromată



STANDARDE DE REFERINȚĂ

MSZ-05-45.1601-12

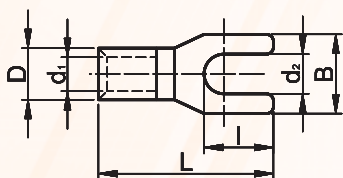


WCJC

Cod Tracon	a (mm)	b (mm)	d ₂ (mm)	L (mm)	I ₁ (mm)	B (mm)	W (mm)	M (mm)	Secțiune nominală de cablu (mm ²)
WCJB-16-25-2	4	6	8.5	45.3	22	18	22.5	4 buc. M5×20	16-25
WCJB-25-35	4	7	10.5	52.5	25	21.5	24.5	4 buc. M5×22	25-35
WCJB-50-70	5	10	10.5	61	26	23	31	4 buc. M6×24	50-70
WCJB-70-95	5.5	11.5	10.5	69	32	23.5	35	4 buc. M6×30	70-95
WCJB-95-120	5.5	13	13.5	74	28.5	28.5	42	4 buc. M8×35	95-120
WCJB-120-150	5.5	13	13.5	74	30	27	41	4 buc. M8×35	120-150
WCJB-150-185	6.5	13	13.5	76.5	31	28	42.5	4 buc. M8×35	150-180
WCJB-185-240	6.5	14	13.5	80.3	32.5	30	44	4 buc. M8×35	185-240
WCJC-16	3	4.5	8	37	22.5	16	21.5	2 buc. M5×20	16
WCJC-25-35	5	8.5	11	47.5	27.5	22	22	2 buc. M5×23	25-35
WCJC-50-70	6	9.5	11	60.5	31	23	30	4 buc. M6×24	50-70
WCJC-70-95	7	12	13	66.5	35	27	33	4 buc. M6×29	70-95
WCJC-120-150	7	12.5	15	72.5	42	32	32	4 buc. M6×29	120-150
WCJC-185-240	14	19	18	90	46	39	45	4 buc. M8×40	185-240
WCJC-300	14.5	23	21	106	54	45.5	55.5	4 buc. M10×48	300
WCJC-400	19.5	25.5	22.3	122	63	50	59.5	4 buc. M10×52	400

Papuci tip furcă neizolați

din cupru electrolitic stanat, fără izolație



STANDARDE DE REFERINȚĂ

MSZ-05-45.1601-1

MSZ-05-45.1601-22



Cod Tracon	d ₁ (mm)	d ₂ (mm)	D (mm)	L (mm)	I (mm)	B (mm)	Secțiune nominală de cablu (mm ²)			Scule recomandate de presat			
							Plin	Lițat	Flexibil				
V1.5-3	1.7	3.7	3.4	15.5	6.5	5.7	1.5	1-1.5	0.5-1	HD156; HD156R	KH14	KH16	KH8
V1.5-4	1.7	4.3	3.4	15.5	6.7	7.2							
V1.5-5	1.7	5.3	3.4	15.5	7.8	6.4							
V1.5-6	1.7	6.4	3.4	15.5	8.9	8.1							
V2.5-3	2.3	3.7	4.1	16	6.9	6	2.5-4	2.5	1.5				
V2.5-4	2.3	4.3	4.1	16	7.3	7.2							
V2.5-5	2.3	5.3	4.1	16	7.7	8.1							
V2.5-6	2.3	6.4	4.1	16	8.8	9.5							
V4-3	3.4	3.7	5.6	19.5	6.7	8.3	6	4-6	4				
V4-4	3.4	4.3	5.6	19.5	7	8.3							
V4-5	3.4	5.3	5.6	19.5	7.5	9							
V4-6	3.4	6.4	5.6	19.5	10.3	12							
V10-4	4.5	4.3	7.2	23	8.3	8.7	10-16	10	6				
V10-5	4.5	5.3	7.2	24.5	8.7	12							
V10-6	4.5	6.4	7.2	24.5	9.4	12							
V16-5	5.8	5.3	9	28	9.7	12	25	16	10				
V16-6	5.8	6.4	9	28	9.8	14							

Papuci și mufe fără izolație

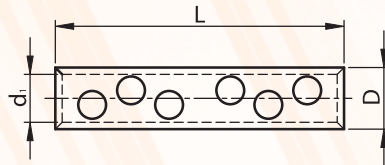
Mufe și papuci cu șurub având limitator de strângere (ruperea capului)

Produsele se folosesc pentru conductoare cu secțiune circulară. În cazul utilizării acestor produse este necesară doar o cheie fixă pentru șurub, ceea ce ușurează montajul în teren.

Centrarea specială a șuruburilor asigură împotriva destrângerii (slăbirii) și a unei legături sigure. Capetele șuruburilor de strângere sunt bombate astfel ca, conductorul să fie afectat într-o măsură cât mai mică.

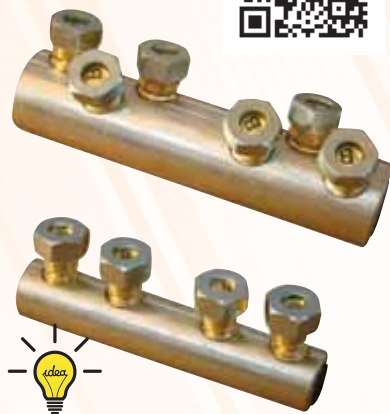


Mufe de AL cu șurub având limitator de strângere (ruperea capului)



Material: Al-99,5%

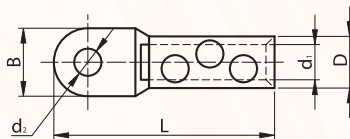
Tratarea suprafeței: Cositorire min. 15 μm grosime.



Cod Tracon	Secțiunea conductorului (mm ²)	d ₁ (mm)	D (mm)	L (mm)	Mărimea filetului, numărul de șuruburi.
AT16-70CS	A: 16 - 35	11	21.7	107	M12, 2×2 buc.
	B: 50 - 70				M12, 2×2 buc.
AT95-150CS	A: 95 - 120	16	27	133	M12, 2×2 buc.
	B: 150				M12, 2×2 buc.
AT185-240CS	A: 185	20	34	145	M16, 2×3 buc.
	B: 240				M16, 2×3 buc.



Papuci inelari de AL cu șurub având limitator de strângere (ruperea capului)



Material: Al-99,5%

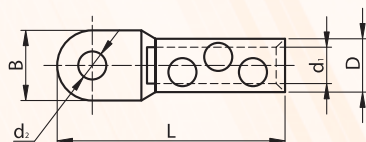
Tratarea suprafeței: Cositorire min. 15 μm grosime.



Cod Tracon	Secțiunea conductorului (mm ²)	d ₁ (mm)	d ₂ (mm)	D (mm)	L (mm)	B (mm)	Mărimea filetului, numărul de șuruburi.
AS16-70CS12	A: 16 - 35	11	13	23	90	25	M12, 2 buc.
	B: 50 - 70						M12, 2 buc.
AS95-150CS12	A: 95 - 120	16	12	30	110	30	M12, 2 buc.
	B: 150						M12, 2 buc.
AS185-240CS16	A: 185	20	17	35	125	38	M16, 3 buc.
	B: 240						M16, 3 buc.

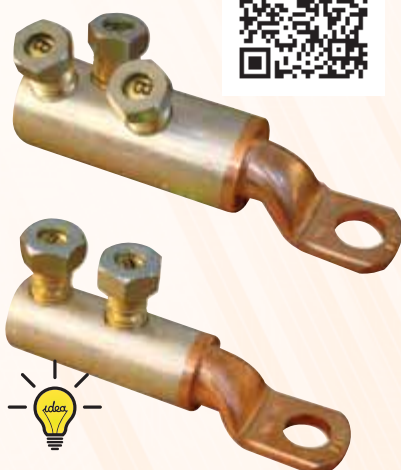


Papuci inelari CU-AL cu șurub având limitator de strângere (ruperea capului)



Material: Al-99,5%, respectiv. Cu electrolitic;

Tratarea suprafeței: Cositorire min. 15 μm grosime



Cod Tracon	Secțiunea conductorului (mm ²)	d ₁ (mm)	d ₂ (mm)	D (mm)	L (mm)	B (mm)	Mărimea filetului, numărul de șuruburi.
RA16-70CS12	A: 16 - 35	11	13	23	104	25	M12, 2 buc.
	B: 50 - 70						M12, 2 buc.
RA95-150CS12	A: 95 - 120	16	13	30	120	30	M12, 2 buc.
	B: 150						M12, 2 buc.
RA185-240CS16	A: 185	20	17	35	140	30	M16, 3 buc.
	B: 240						M16, 3 buc.



Papuci și mufe fără izolație



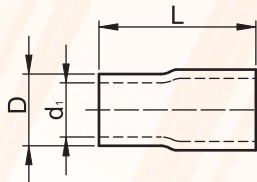
Izolații pentru papuci neizolați

PVC ignifug, pentru papuci SZ și CL. Temperatura mediului ambiant: -20 °C ... 75 °C

Cod Tracon	d _i (mm)	D (mm)	L (mm)	Secțiune (mm ²)
FSZIG10	6	9.4	21.5	10
FSZIG16	8.1	11.4	28.3	16
FSZIG25	9.8	13.1	30.1	25
FSZIG35	11	14.4	34.7	35
FSZIG50	13.8	17.2	43.7	50
FSZIG95	15.8	19.3	47.5	95
FSZIG120	17.6	21.2	56.6	120

STANDARDE DE REFERINȚĂ

EN 60529



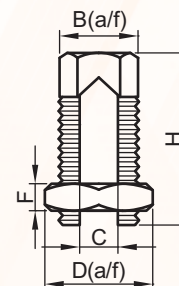
Cleme de legătură cu șurub pentru realizarea derivațiilor

Versiunile familiei de cleme pentru legături, tip YCSK, au fost special concepute pentru derivațiile de cablu. După îndepărtarea piuliței, în trunchiul filetat prin așchiere conductorul principal se poate introduce fără a fi întrerupt, iar deasupra se așează cel puțin un conductor de aceeași secțiune sau mai multe de secțiune mai mică pentru derivație, în funcție de locul disponibil. Prin strângerea piuliței la loc (max. 14 Nm!) se creează o legătură sigură și conformă cu standardele. Desigur legăturile trebuie prevăzute cu carcasă corespunzătoare împotriva atingerii și împotriva influențelor externe!

Clemele pentru legături sunt excelente pentru utilizarea la manșoanele derivație cu rășină tip KYT.



Materialul clemelor pentru legături este alama.



Cod Tracon	Secțiunea conductorului de racord (mm ²)	H (mm)	C (mm)	B (a/f) (mm)	D (a/f) (mm)	F (mm)	Filet
YCSK-6	1,5 - 6	24	3,2	10	12,7	6,5	M12
YCSK-10	2,5 - 10	27,3	5,5	12,7	19	5,6	M12
YCSK-16	4 - 16	27,3	5,5	12,7	19	5,6	M12
YCSK-25	6 - 25	28,9	6,9	15	19	5,6	M14



Pastă de protecție și contact

Amestecul pentru îmbunătățirea conductivității electrice a legăturilor dezvoltat pentru împiedicarea oxidării suprafețelor de contact și a coroziunii. Amestecul pentru îmbunătățirea conductivității se folosește în toate condițiile (legături Al - Al, Al - Cu și Cu - Cu) la suprafața de contact, înainte de presare, strângere cu șurub sau nituire.

Cod Tracon	Denumire	Masa
VKP	Pastă de protecție și contact	250 g / tub



CITIȚI CODUL !

- Vezi noutățile noastre
- Fiți informat

Gama de produse se dezvoltă continuu și rapid!
 Catalogul nostru reflectă situația din noiembrie 2013
 Pentru informații actualizate vizitați pagina
 noastră de internet!