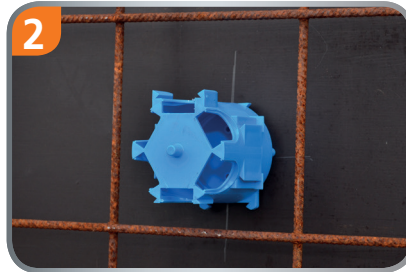


Quick-Fix Betondose

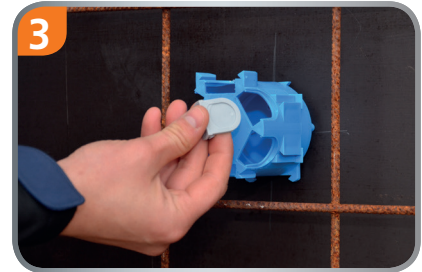
Montage als Geräteverbindungsdose



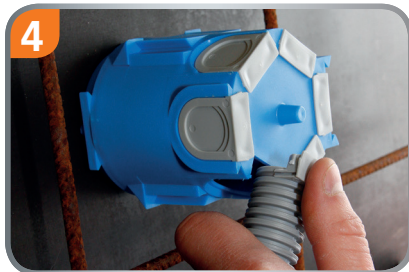
1
Gerätedeckel oder Leuchtauslassdeckel mit Nägeln auf der Schalung befestigen.



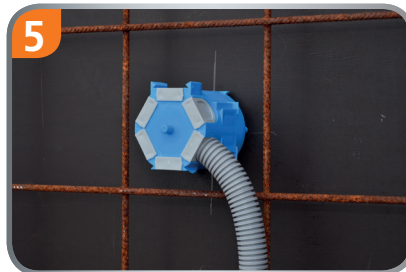
2
Dosenkörper auf Deckel aufdrücken.



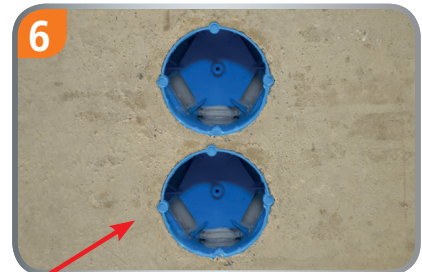
3
Nicht benötigte Öffnungen mit Schieber schließen.



4
Rohr mit Quick-Fix-Schieber einschieben und schließen.



5
Fertig – absolut dicht, sichere Zugentlastung!



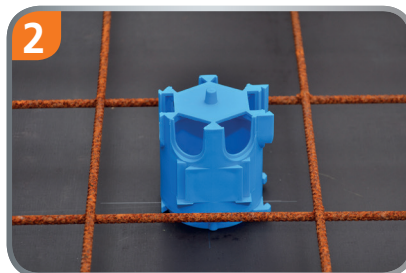
6
Hier müssen keine Rohre mehr abgeschnitten werden. **Extrem hohe Zeitersparnis – absolut dicht!**

Montageanleitung

Montage als Deckendose



1
Gerätedeckel oder Leuchtauslassdeckel mit Nägeln auf der Schalung befestigen.



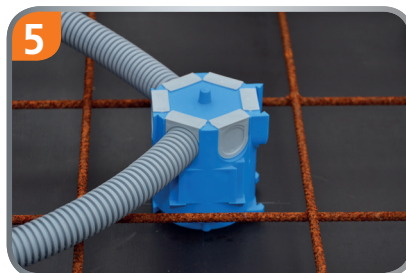
2
Dosenkörper auf Deckel aufdrücken.



3
Nicht benötigte Öffnungen mit Schieber schließen.



4
Rohr mit Quick-Fix-Schieber einschieben und schließen.



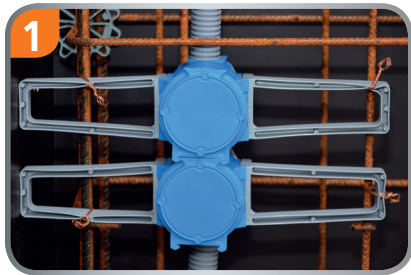
5
Fertig – absolut dicht, sichere Zugentlastung!



6
Deckenverbindungsdose mit Aufnahme für Leuchtenhaken. (Maximale Belastung 10 kg).



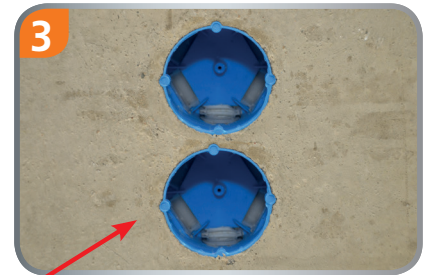
Montage mit Flügel



1 Montage mit Flügeln für verschiedene Betondeckungen, Flügel einfach drehen.



2 Für verschiedene Betondeckungen. Flügel einfach drehen.



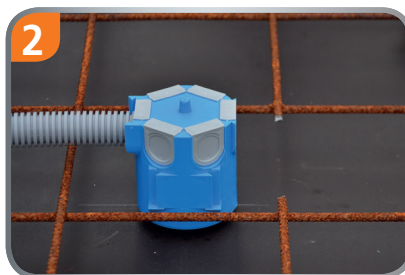
3 Hier müssen keine Rohre mehr abgeschnitten werden. **Extrem hohe Zeitersparnis – absolut dicht!**

Montageanleitung

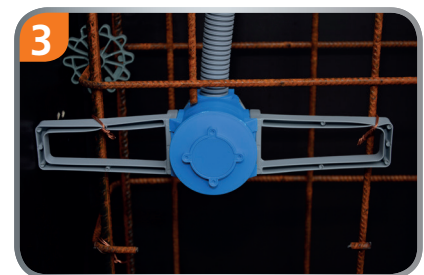
Montage als Leuchtendose



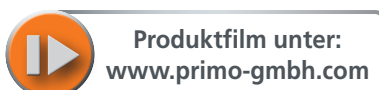
1 Leuchtauslassdose 35 mm aufnageln.



2 Fertig – absolut dicht, sichere Zugentlastung!



3 Leuchtauslassdose Ø 35 mm mit Flügel montiert.



Art.-Nr.	Bezeichnung	VPE
P416	Quick-Fix Gerätedose inkl. Schieber	100
P417	Quick-Fix Leuchtendose inkl. Schieber	100
P418	Flügel für Primo Betonprogramm	50
P533	Deckenhaken 100 mm Länge	100
P597	Quick-Fix-Schieber M25 offen	100
P598	Quick-Fix-Schieber M20 offen	100
P599	Quick-Fix-Schieber geschlossen	100



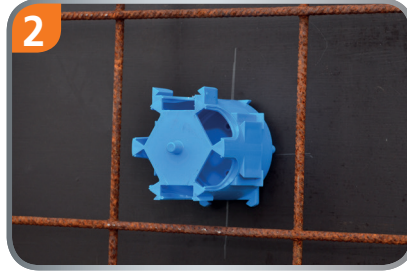
Quick-Fix device box

Installation as device connection box

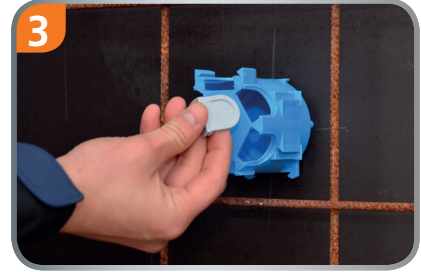
Assembly instruction



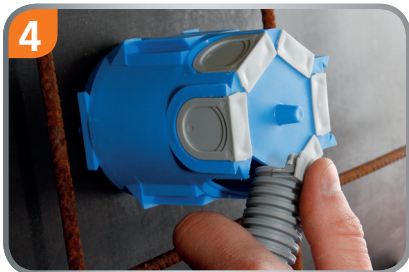
1 Nail the cover on the formwork.



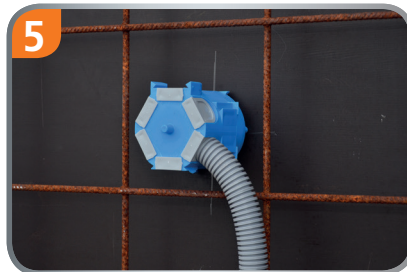
2 Press the box on a cover.



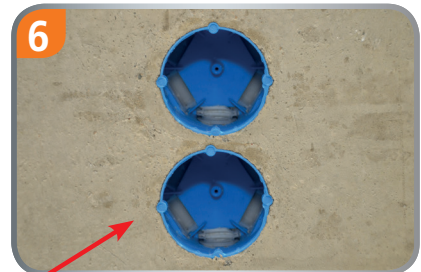
3 Close the unused openings.



4 Insert the pipe with the quick-fix-slider.



5 Finished! Absolutely tight, safe strain relief.

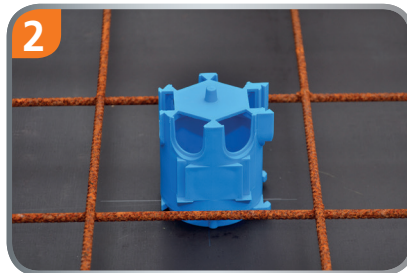


6 No cutting and rework necessary - **absolutely tight.**

Installation as ceiling box



1 Nail the cover on the formwork.



2 Press the box on a cover.



3 Close the unused openings.



4 Insert the pipe with the quick-fix-slider.



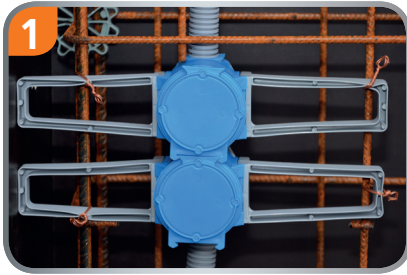
5 Finished! Absolutely tight, save strain relief.



6 Optionally with hooks for the lamps. (max. 10 kg).



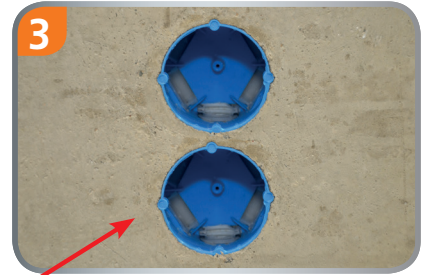
Installation with wings!



1 Bind the wings on the steel strutting. You can easily combine more boxes through our SCS-technology.



2 Turn the wings for different concrete covers.



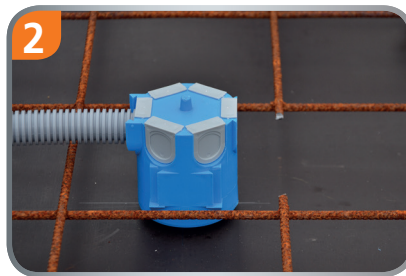
3 No cutting and reworks necessary - **absolutly tight.**

Assembly instruction

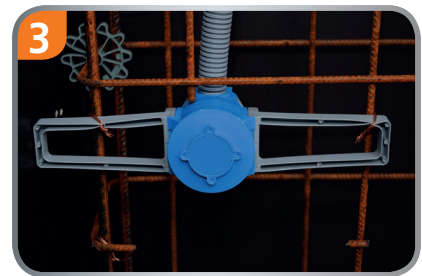
Installation as light-box



1 Nail the light-box cover on the formwork - 35 mm outlet.



2 Finished! Absolutly tight, safe strain relief.



3 Also mountable with wings and the diameter of 35 mm. Or install with wings and the light-box cover.



650 °C



halogen free



Product movie on:
www.primo-gmbh.com

Order-No.	Name	VPE
P416	Quick-Fix device box inkl. sliders	100
P417	Quick-Fix light-box inkl. sliders	100
P418	Primo concrete wings	50
P533	Ceiling hooks 100 mm	100
P597	Quick-Fix slider M25	100
P598	Quick-Fix slider M20	100
P599	Quick-Fix slider closed	100

