


# Elegance Round 4

|   |                                |                        |
|---|--------------------------------|------------------------|
|  | EN                             | Assembly instructions  |
|   | DE                             | Montageanleitung       |
|   | SK                             | Návod na inštaláciu    |
|   | PL                             | Instrukcja montażu     |
|   | CZ                             | Montážní návod         |
|   | HU                             | Szerelési útmutató     |
|   | BA                             | Upute za montažu       |
|   | SI                             | Navodila za montažo    |
|   | HR                             | Upute za montažu       |
|   | RO                             | Instrucțiuni de montaj |
|   | RS                             | Инструкције за уградњу |
|   | BG                             | Инструкции за монтаж   |
|   | RU                             | инсталиране            |
|   | HL                             | Montage handleiding    |
| FR  | Manuel d'installation          |                        |
| IT  | Istruzioni per l'installazione |                        |
| ES  | Instrucciones de instalación   |                        |
| SA  | تعليمات التثبيت                |                        |

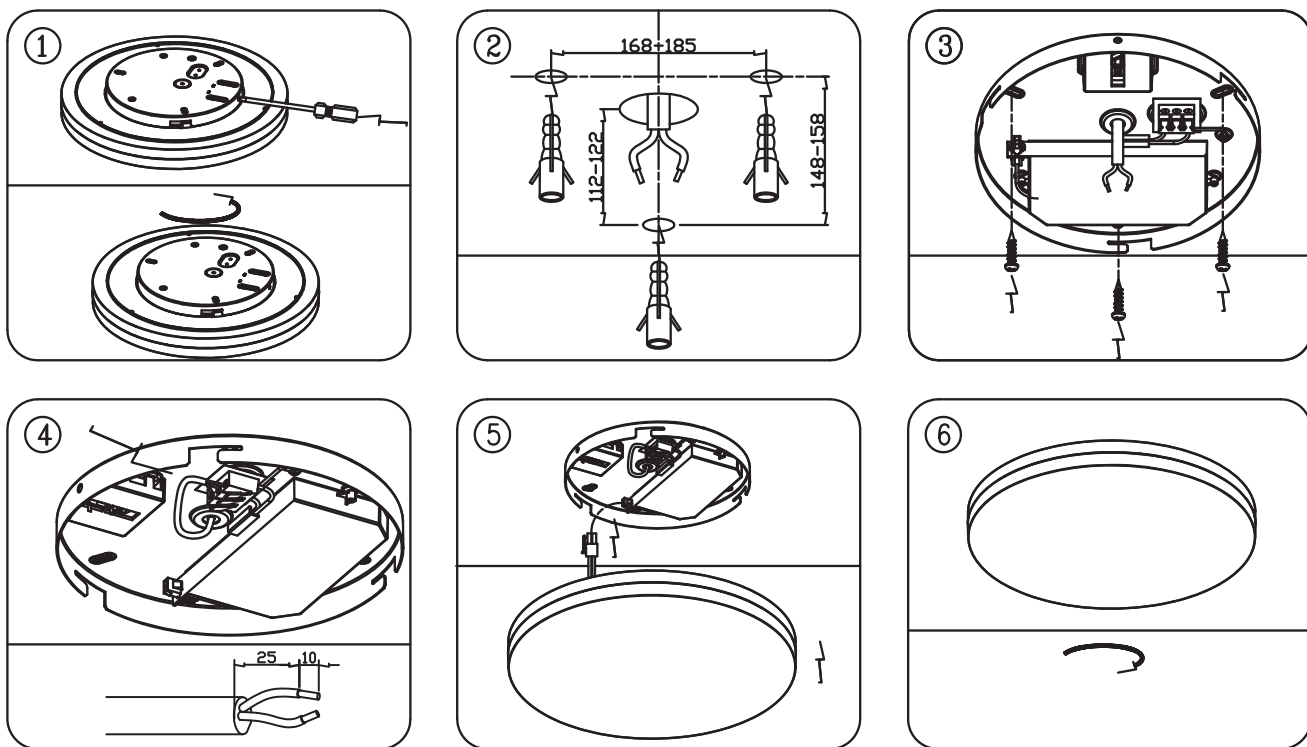
## Safety instructions

- ◆ Before mounting and maintenance please make sure that the electrical supply has been switched off to avoid electric shock.
- ◆ Never look into the light directly when it is switched on.

## Sicherheitshinweise

- ◆ Schalten Sie vor der Installation und vor Wartungsarbeiten stets die Spannungsversorgung ab.
- ◆ Schauen Sie bitte nicht direkt ins Licht, wenn die Leuchte eingeschaltet ist.

- EN Danger, installation by electricians only  
 DE Lebensgefahr, Montage nur durch Elektrofachkraft  
 SK Nebezpečnosť úrazu elektrickým prúdom! Inštaláciu zariadenia môže vykonávať len kvalifikovaný elektrikár.  
 PL Zagrożenie życia, montaż tylko przez wykwalifikowanego elektryka  
 CZ Nebezpečí ohrožení života, instalaci může provádět pouze osoba znalá ve smyslu vyhl. 50/78 Sb  
 HU Életveszély, a szerelést csak szakképzett villanyszerelő végezheti  
 BA Opasno po život, instalaciju može izvoditi samo stručna osoba  
 SI Smrtno nevarno, vgradnja dovoljena samo pooblaščenim osebam.  
 HR Opasno po život, instalaciju može izvoditi samo stručna osoba  
 RO Pericol, montaj realizat doar de electricieni calificati  
 RS Опасност, инсталирају само електричари  
 BG Внимание, изисква се монтаж от електротехник  
 RU Опасность для жизни, только при установке электрика  
 HL Levensgevaar, installatie enkel door gekwalificeerde elektricien  
 FR Danger de mort, installation uniquement par électricien qualifié  
 IT Pericolo di morte, installazione solo tramite un'elettricista  
 ES Peligro de muerte, sólo a través de electricista instalador  
 SA خطراً على الحياة، إلا من خلال تركيب كهربائي



Schrack Technik GmbH  
 Seybelgasse 13  
 AT-1230 Vienna