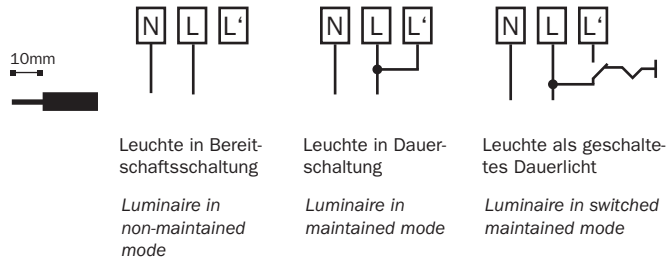


Anschluss von Einzelbatterieleuchten Connection of Self-contained luminaires

IL



Anschluss von Zentralbatterieleuchten Connection of central battery luminaires



Hinweise zur Konfiguration der Leuchtenelektronik entnehmen Sie bitte der separat beigelegten „Setup“-Anleitung.

Information on the configuration of the luminaire electronics can be found in the separate „Setup“ manual.

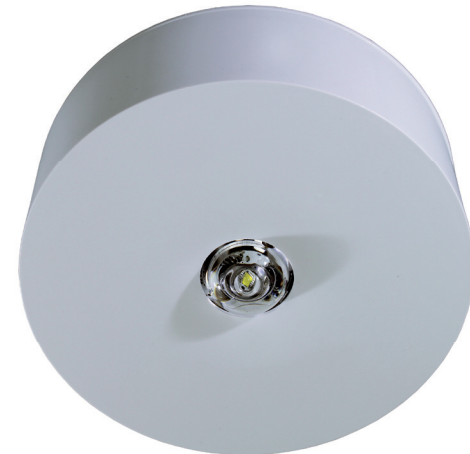
Wichtig: Bitte achten Sie darauf, den Akku nach Vorschrift zu wechseln, da ansonsten keine Funktion gewährleistet ist.

Bei Batteriewechsel alten Akku nicht im Hausmüll entsorgen!

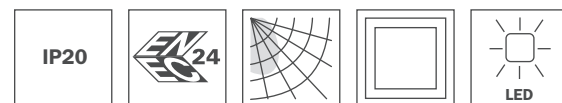


Important:
Make sure the battery is replaced as stated in regulations, otherwise the function of the lamp is not guaranteed.

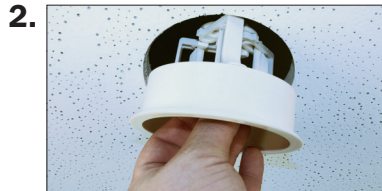
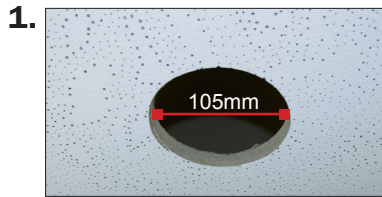
When replacing battery don't throw old accu into domestic waste!



Montage / Mounting



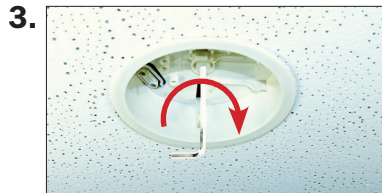
IL Einbaumontage / IL recessed mounted (ILExxxxx)



230V

Während der Montage darf keine Spannung anliegen.

Mains supply must be suspended during installation.



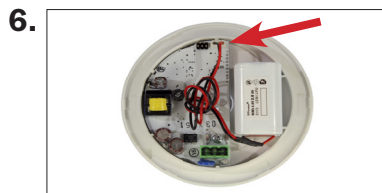
Bitte beachten Sie bei der Montage die durch den Pfeil im Gehäuse angegebene Abstrahlrichtung.

Please regard the direction of the light beam indicated by the arrow in the case when mounting the luminaire.



Montieren Sie mind. eine der beiden Zugentlastungen und führen den elektrischen Anschluss hindurch.

Install at least one of the two strain reliefs and pull the electrical connection through.

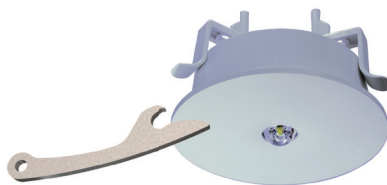


Akku anschließen (nur bei Einzelbatterieleuchten). Deckel auf das montierte Leuchtgehäuse drücken.

Connect battery (for self-contained luminaires). Press the complete cover containing the electronics to the mounted luminaire body.

Zum einfachen Öffnen der ILEx ist ein optionaler Öffner (Art.-Nr. ILE-OEF) erhältlich.

For easy opening of ILEx an optional opener (art.-no. ILE-OEF) is available.



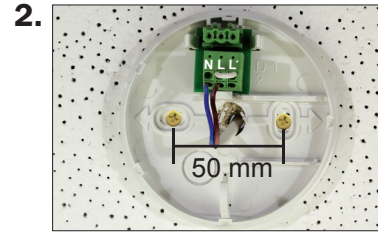
IL Aufbauontage / IL surface mounted (ILDxxxxx)



230V

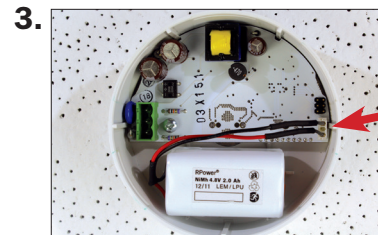
Während der Montage darf keine Spannung anliegen.

Mains supply must be suspended during installation



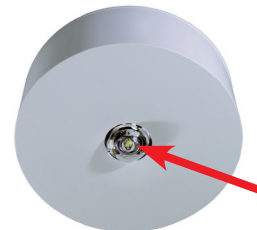
Bitte beachten Sie bei der Montage die durch den Pfeil im Gehäuse angegebene Abstrahlrichtung.

Please regard the light beam direction indicated by the arrow in the case when mounting the luminaire.



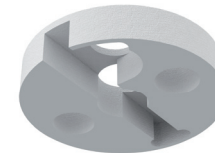
Akku anschließen (nur bei Einzelbatterieleuchten). Deckel auf das montierte Leuchtenunterteil drücken.

Connect battery (for self-contained luminaires). Press the complete cover containing the electronics to the mounted luminaire body.



Bei Einzelbatterieversionen funktioniert die LED als **Prüftaster**.

*At self-contained luminaires the main LED works as **check button**.*



Optionaler Aufputz-Adapter ILDAPA zur seitlichen Kabelzuführung. Bitte beachten Sie auch bei Montage des Aufputz-Adapters die im Leuchtgehäuse angegebene Leuchtrichtung.

Optional Surface adapter ILDAPA for lateral cable feed. Please regard the direction of the light beam stated in the luminaire housing when mounting the surface adapter.

Bei Montage der ILD im IL-IP65 oder bei Verwendung der Abdeckung EA bzw. ILB ist das mitgelieferte zweite Typenschild außen aufzubringen.

When installing the ILD in the IL-IP65 housing or when using the covers EA or ILB, the included second type label must be applied externally.