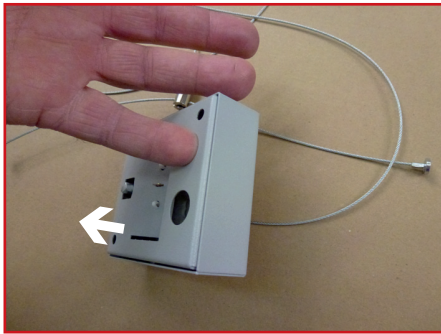
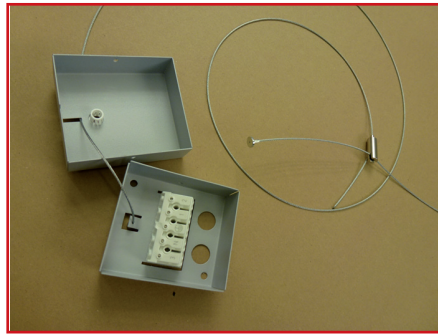


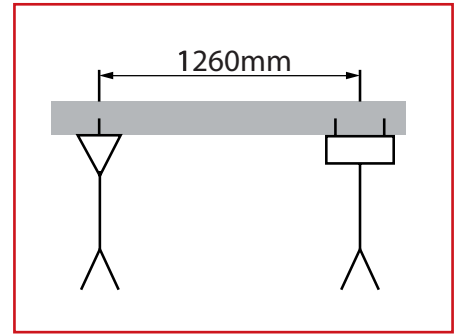
MONTAGEANLEITUNG EINZELNE PENDELLEUCHTEN / INSTRUCTION SHEET SINGLE PENDANT LUMINAIRE OFFICE LED DIRECT/INDIRECT



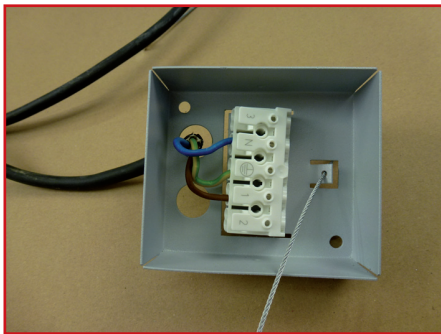
1. Büchse öffnen /
open box



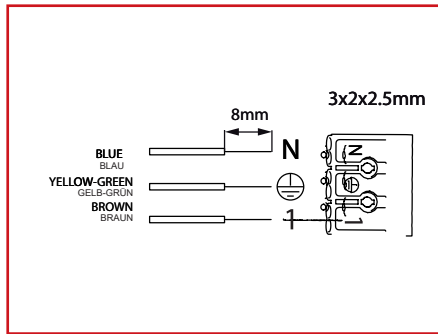
2. Büchse installieren /
install box



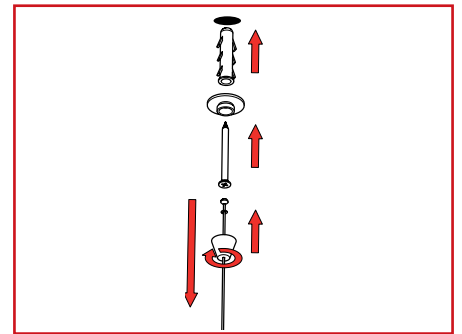
3. Seilpendel mit Büchse installieren /
install suspension with box



4. Leiter in die Klemme anschliessen /
connect cable into the terminal block



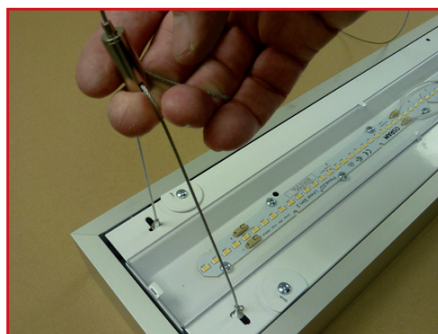
5. Leiter in die Klemme anschliessen /
connect cable into the terminal block



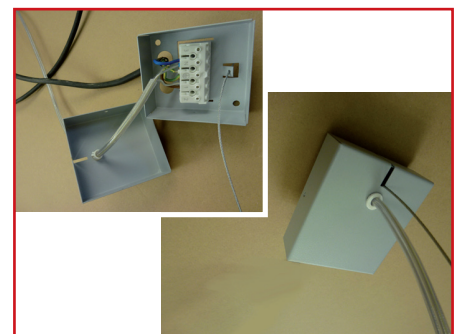
3. Seilpendel ohne Büchse installieren /
install suspension without box



7. Seilpendel in die Öffnungen in der Leuchte
einziehen / connect suspension into the holes in the
luminaire



8. Seilpendel justieren /
adjust the suspension



9. Zuleitungskabel in die Büchse anschliessen und
die Büchse schließen / connect transparent cable
into the terminal box and close box transparentes

SICHERHEITSHINWEIS / SAFETY NOTICE

Jede Veränderung an der Leuchte darf ausschließlich durch Fachpersonal und nach geltenden Vorschriften und Richtlinien vorgenommen werden. Hot Plug In ist nicht möglich! Das bedeutet, dass bei jeder Arbeit an der Leuchte diese vom Netz getrennt sein muss. Ansonsten besteht die Gefahr der Beschädigung der LED. Der Hersteller haftet nicht für Schäden, die aus unsachgemäßen Veränderungen an der Leuchte oder aus fehlerhafter Montage resultieren. / Any modifications to the luminaire may be carried out exclusively by qualified personal and according to the applicable provisions and regulations. Hot plug-in is not an option! This means that luminaire must always be disconnected from the mains whenever it is being worked on. Otherwise there is risk of damage to the LED. The manufacturer, shall not be liable for any damage resulting from inappropriate modifications to the luminaire or faulty installation!