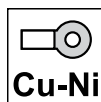
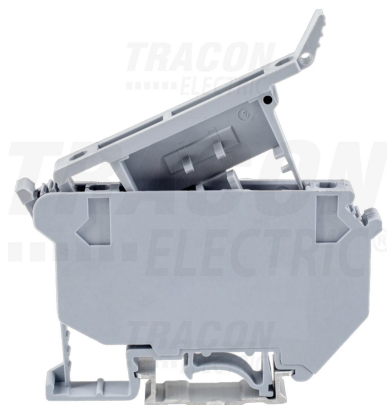


## Clemă șir ind. cu siguranță, cu șurub, pe șină, gri



800V 6.3A 0.5-6 mm<sup>2</sup>



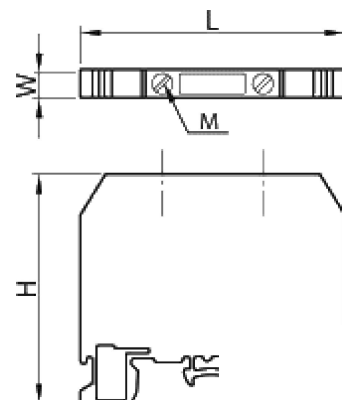
Materialul elementului de legătură: cupru nichelat

• Tip siguranța de introdus:	G-fuse 5x20 mm	• Tip conexiune electrica 1:	Screwed terminal
• Tip suport de siguranța:	Swivelling	• Tip conexiune electrica 2:	Screwed terminal
• Tip element de indicare pentru indicare defect:	LED	• Modalitate de montare:	DIN rail (top hat rail) 35 mm
• Tensiunea de alimentare pentru indicare defect:	200 - 250 V	• Temperatura de functionare:	- 30 - 90 °C
• Tipul de tensiune pentru afisarea implicita:	AC	• Clasa de inflamabilitate a materialului de izolare conform. cu UL94:	V0
• Sectiune transversala conductor fara manson:	0 - 0 mm <sup>2</sup>	• Latime:	8 mm
• Sectiune transversala conductor cu manson la capat:	0,2 - 4 mm <sup>2</sup>	• Inaltime:	55 mm
• Sectiune transversala conductor masiv conectabil:	0,2 - 4 mm <sup>2</sup>	• Adancime:	73,6 mm
• Curentul nominal In:	6,3 A	• Placa de inchidere necesara:	Nu
• Tensiune nominala:	800 V	• Culoare:	Grey

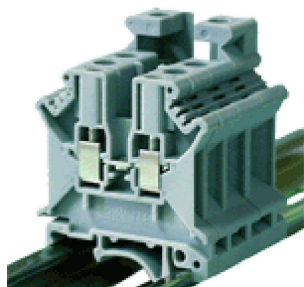
Familia de cleme TSKA este compusă din cleme cu șurub izolate. Se folosesc în primul rând în domeniul industrial, atât pentru măsurare cât și pentru asigurarea legăturii electrice din circuitele de comandă și putere. Se pot interconecta conductori din cupru cu profilul circular. Elementele de contact sunt montate într-o carcasă din poliamidă cu rezistență mare la șocuri și temperaturi ridicate. Carcasa este ignifugă conform UL94-V0 și are caracteristici electrice superioare. Forma este adaptată montării pe șină de 35/7,5mm (omega) după normele EN 50022 cât și pe șină 32/15 (șină C).

### Cleme de uz general

Se utilizează pentru conectarea conductorilor de fază cu secțiune maximă de 25 mm<sup>2</sup>. O parte a carcasei din material plastic este deschisă. Ultima clemă din șir se poate închide cu capac terminal VL.



Cod Tracon	Denumire	U <sub>n</sub> (V)	I <sub>n</sub> (A)	Conductor admis mm <sup>2</sup> , max.			Dimensiuni (mm)				Capăt de izolat	moment de strângere
				rigid	flexibil		W	L	H	M		
TSKA4B	siguranță	400	20	0,2-4	0,2-4	0,2-4	8	73,6	55	M2,5	6,5	0,4



Cod Tracon	Șină U 10 module	Șină de legătură			Capac terminal	Punte	Placă separare circuit	Placă separare segmente	Adaptor măsurări	Marcaj	F ișă tip banană	Element fixare (3)
		2 module	3 module	10 module								
TSKA4B	-	-	-	-	-	-	-	-	-	J8	-	RE1

**Desen cotat**