

Instructiuni de Instalare

Înainte de a începe instalarea, vă rugăm să citiți cu atenție instrucțiunile, să le respectați și să le păstrați pentru consultări ulterioare

Corpul cu LED are o construcție compactă, unică și modernă.
Acest produs asigură o iluminare de calitate având și rol ornamental.

1. Utilizare

Corpul cu LED este conceput pentru utilizare în spații interioare cum ar fi case, muzee, magazine comerciale, iluminat decorativ etc
Nu îl folosiți la exterior

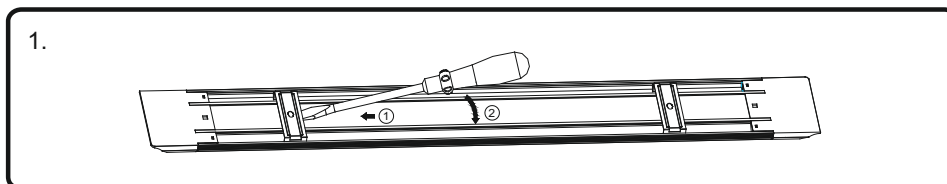
2. Modul de pregătire al corpului cu LED

- Desfaceți ambalajul produsului și asigurați-vă că acesta nu este deteriorat.
- Asigurați-vă că tensiunea de alimentare de la rețeaua electrică corespunde parametrilor electrici

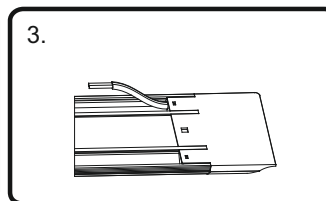
3. Modul de instalare

Întrerupeți alimentarea cu energie electrică înainte de instalare
Instalarea corpului se realizează de către un electrician autorizat!

- Demontați clemele de montaj de pe corp cu o surubelniță dreaptă



- Instalați clemele pe perete sau tavan la distanța corespunzătoare
- Conectați cablul la rețeaua electrică



- Fixați corpul pe clemele instalate la punctul 2. prin apăsare



- Aprindeți corpul pentru a vă asigura că montarea a fost făcută corect

4. Măsurile de siguranță

- Instalarea trebuie făcută de către un electrician autorizat.
- Nu instalați corpul atunci când acesta este conectat la rețeaua electrică.
- Înainte de a efectua conexiunea electrică verificați cablul electric să nu fie deteriorat, să nu fie străpuns sau torsionat.
- Nu dezamblați și nu încercați să reparați corpul.

5. Transportul și depozitarea proiecteurului

Transportul și depozitarea se va face în ambalajul produs de fabrică.

Atenție !

Dacă cablul electric este deteriorat acesta trebuie să fie înlocuit numai de către fabricant sau de către atelierele împuternicite de acesta ori de un electrician autorizat pentru a se evita în acest fel producerea electrocutărilor și a rănilor personale.

