

# Fișă tehnică

## CORP DE ILUMINAT ETANȘ IP65



## Descriere

Corp de iluminat LED cu grad ridicat de protecție la praf și umiditate IP65 ideal pentru iluminatul zonelor cu umiditate crescută cum ar fi parcuri subterane sau depozite. Montajul se face aplicat sau suspendat. La cerere se poate echipa cu Kit de urgență.

## Specificații tehnice

Driver	PHILIPS
Temperatura de funcționare	-20° ÷ 50°C
Umid. mediului amb.	10%-90%
Grad de protecție	IP65/ IK08
Durata de viață	100.000ore la TA= 25°
Tern. de alimentare	220-240Vac
Frecvență	50-60 Hz
Factor de putere cosj	0.95
Distorsiuni armonice totale	<20%
Tipul LED-ului	SMD 2835
Protecții	Scurtcircuit, suprasarcină
Dispensar	Policarbonat
Toleranța fluxului luminos	±5%
Indicele de redare a culorii	>80
Randamentul corpului de iluminat	Până la 130 lm/ W

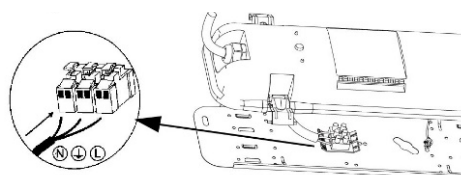
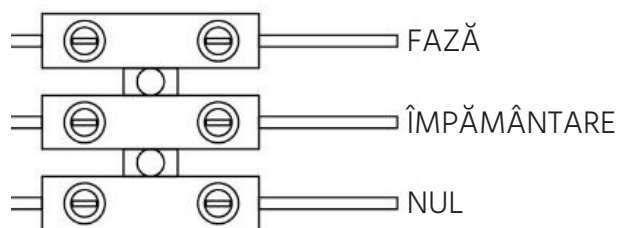
Se pot echipa cu kit de urgență corpurile de iluminat.

### Specificații tehnice nominale

Cod produs	Model	Putere	Curent absorbit	Tensiune iesire driver	Curent maxim iesire driver	Pierderi de putere in driver	Flux luminos corp de iluminat	Interconectabil	Temp. de culoare	Greutate	Dimensiuni LxIxH
		[W]	[A]*	[Vcc]	[A]	[W]	[Lm]	[buc]	[K]	[Kg]	[mm]
EL0071842	SL-4201.0420	20	0.15	50-85	0.35	4	2600	20	4000	1.2	660X130X86
EL0071841	SL-4201.0429	29	0.15	50-85	0.35	4	3770	20	4000	2.0	1270X130X86
EL0071840	SL-4201.0448	48	0.31	105-170	0.35	7	6240	10	4000	2.6	1270X130X86
<b>EL0071839</b>	<b>SL-4201.0430</b>	<b>30</b>	<b>0.15</b>	<b>50-85</b>	<b>0.35</b>	<b>4</b>	<b>3900</b>	<b>15</b>	<b>4000</b>	<b>1.9</b>	<b>1570X125X86</b>
EL0071838	SL-4201.0460	60	0.31	105-170	0.35	7	7800	10	4000	3.3	1570X125X86

\*Valoarea măsurată la tensiune de alimentare U=200V

### Diagramă conexiuni electrice



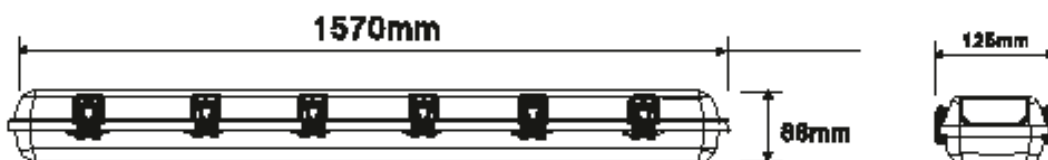
### Diagramă dimensională



EL0071842



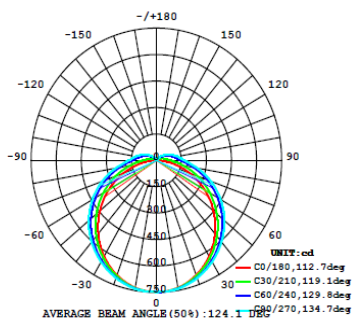
EL0071841/EL0071840



EL0071839/EL0071838

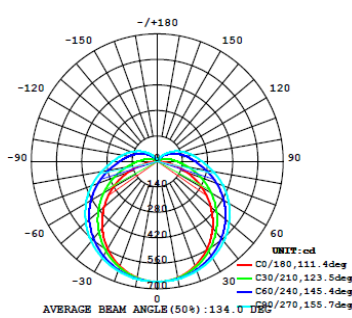
### Caracteristici fotometrice

Distribuția intensității fluxului luminos



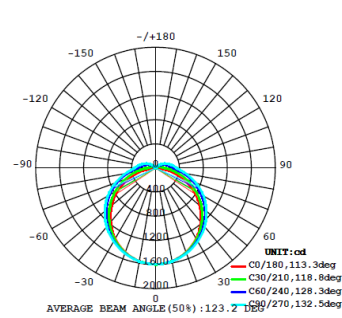
Unghiul mediu al razei (50%) 124°  
EL0071842

Distribuția intensității fluxului luminos



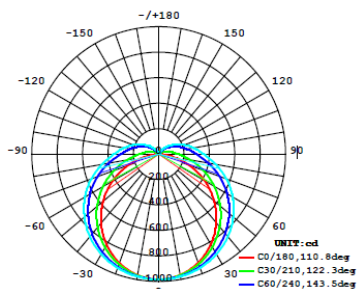
Unghiul mediu al razei (50%) 134°  
EL0071841

Distribuția intensității fluxului luminos



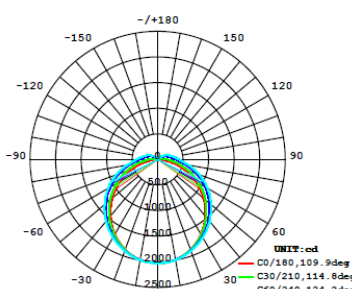
Unghiul mediu al razei (50%) 123°  
EL0071840

Distribuția intensității fluxului luminos



Unghiul mediu al razei (50%) 132°  
EL0071839

Distribuția intensității fluxului luminos



Unghiul mediu al razei (50%) 119°  
EL0071838