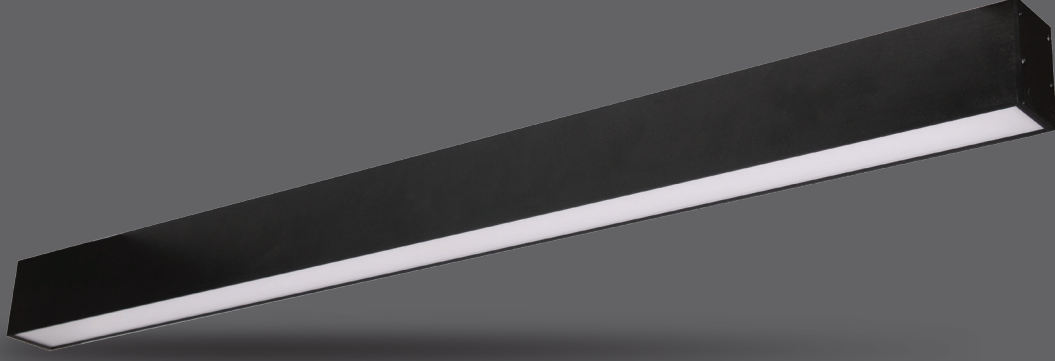


## Surface Mounted Office Luminaires

### Sıva Üstü Ofis Armatürleri

#### Eterna



Lean and modern design

Easy linear connection

Mounting apparatus position can be adjustable

Yalın ve modern tasarım

Kolay lineer bağlantı

Montaj aparatı pozisyonu ayarlanabilir



Code No Ürün Kodu	Power Güç (W)	Luminous Flux Işık Akısı (lm)	Colour Temp. Renk Sıcaklığı (K)	Efficacy Etkinlik Faktörü (lm/W)	Dimensions Boyutlar (mm) axbxc	Pcs / Pack Koli Adedi	Package Vol. Koli Hacmi (m <sup>3</sup> )	Package Weight Koli Ağırlığı (kg)
108964	14	1260	4000	90	620x57x85	1	0,005	1,56
108965	20	1800	4000	90	900x57x85	1	0,0072	2,07
108966	28	2520	4000	90	1220x57x85	1	0,0072	2,54
108967	42	3780	4000	90	1500x57x85	1	0,011	3,16

Product codes can change by the kelvins, dimensions, or options. Please get in contact with the sales team. Ürün kodları kelvin, boyut ve opsiyonlar için değişebilir. Lütfen satış ekibi ile iletişime geçiniz. Technical values has tolerance +/-%7 by the operating conditions. Teknik sonuçlar çalışma koşullarına bağlı olarak +/-%7 toleransa sahiptir.

#### Mechanical Specifications

##### Mekanik Özellikler

Body	Gövde	Aluminium	Alüminyum
IP Rating	IP Sınıfı	IP40	
IK Rating Body	IK Gövde Sınıfı	IK08	
Fire Protection	Alev Koruması	650°C	
Cable Gland	Kablo Rakor	-	
Cable	Kablo	3x1mm <sup>2</sup>	
RAL Code	Ral Kodu	9005 / 9006 / 9016	
Mounting Type	Montaj Tipi	Surface Mounted / Pendant	
		Sıva Üstü / Sarkıt	

#### Optical Specifications

##### Optik Özellikler

Light Source	Işık Kaynağı	Mid Power LED	
Reflector	Reflektör	Aluminium	Alüminyum
Lens	Lenz	-	
Diffuser	Difüzör	Opal	
CRI		>80	
Colour Temperature	Renk Sıcaklığı	3000K / 4000K / 6500K	
Photobiological Risk Group	Fotobiyolojik Risk Grubu	RG1	
Beam Angle	Işık Açısı	160°	

#### Electrical Specifications

##### Elektriksel Özellikler

Input Voltage	Giriş Gerilimi	220-240Vac	
Frequency	Frekans	50-60Hz	
Class	Sınıf	I	
System Lifetime	Sistem Ömrü	>50.000h	
Power Factor	Güç Faktörü	>0,95	
Operating Temperature	Çalışma Sıcaklığı	-20°C / +45°C	
Standards	Standartlar	EN 60598-2-1, LM79, TM21, EN62262, EN60529, EN13032, LM80	

#### Options

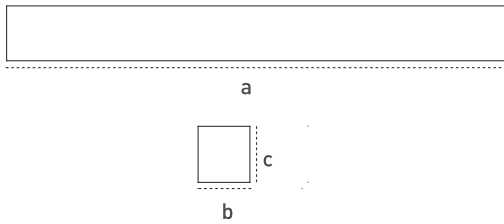
##### Opsiyonlar

DALI		✓
1-10V		✓
Step DIM		-
1hour Emergency Kit	1 Saat Acil Kit	✓
3hour Emergency Kit	3 Saat Acil Kit	✓
Electrical Protection	Elektriksel Sınıf	-
Microwave Sensor	Radar Sensör	-
Surface Mounted	Sıva Üstü	-
Clip-in		-
UGR<19 Diffuser	UGR<19 Difüzör	-
RAL Kodu	RAL Kodu	✓



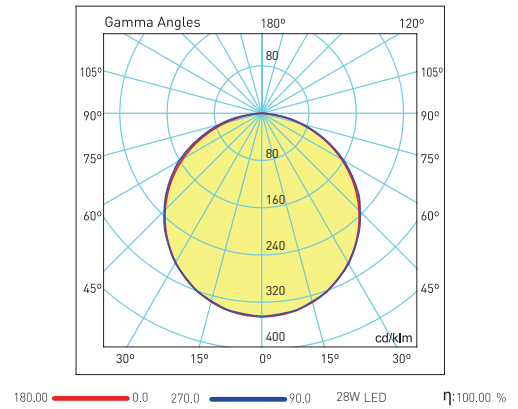
## Technical Drawing

Teknik Çizim



## Light Distribution Curve

Işık Şiddeti Dağılım Eğrisi



Visit our website for latest product informations and documents.  
Güncel ürün bilgi ve belgeleri için web sitemizi ziyaret ediniz.

