

SENZOR DE PREZENȚĂ - NV-1111.37

Dispozitiv ce poate detecta mișcarea la un unghi de 360°, pe o distanță de până la 12m, totodată poate comanda circuite cu o sarcină maximă de 1200W, caracteristici care îl fac perfect pentru aplicații cum ar fi: Comandă iluminatului pe un hol lung sau comandă iluminatului ce servește zonei de acces în clădire.



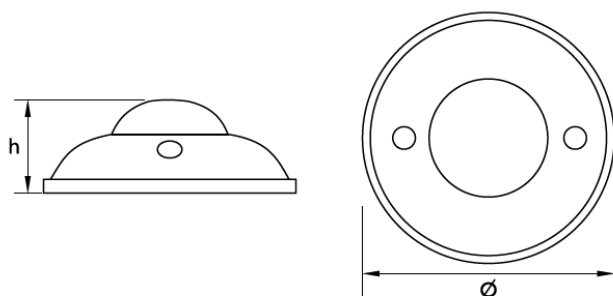
Specificații tehnice generale:

Tensiune alimentare.....	220-240 Vac
Temperatura mediului ambiant.....	20°C...+40°C
Distanță de detecție	2 - 12 m (reglabil)
Temporizare	5" - 7' (reglabil)
Sensibilitate la lumină.....	5 - 2000 lux (reglabil)
Rază de detecție	360°
Viteza de detecție	0.6 - 1.5 m/s
Înălțime de instalare.....	2 - 4.5m
Încărcare maximă	1200W (~220 VAC)
Curent maxim.....	10A
Grad de protecție	IP20

Specificații tehnice nominale:

Cod	Model	Culoare	Dimensiuni LxIxh[mm]	Cantitate [buc/bax]	Dimensiuni bax [cm]	Greutate bax [Kg]
EL0037119	NV-1111.371	Alb	51 x 117	50	65.3 x 36 x 26,5	11
EL0037125	NV-1111.371	Negru	51 x 117	50	65.3 x 36 x 26,5	11

Diagramă dimensională :



Diagramă conexiuni electrice:

