

# SENZOR DE PREZENȚĂ - NV-1111.37

Dispozitiv ce poate detecta mișcarea la un unghi de 180°, pe o distanță de până la 12m, totodată poate comanda circuite cu o sarcină maximă de 1200W, caracteristici care îl fac perfect pentru aplicații cum ar fi: Comandă iluminatului pe un hol lung sau comandă iluminatului ce servește zonei de acces în clădire.



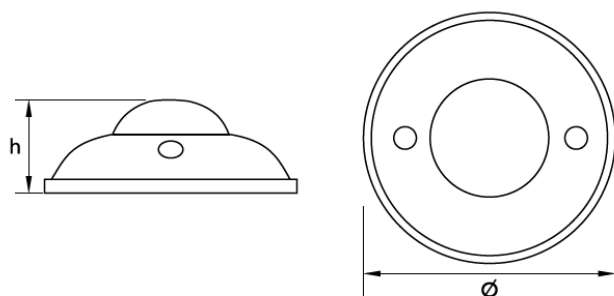
## Specificații tehnice generale:

Tensiune alimentare.....	220-240 Vac
Temperatura mediului ambiant.....	20°C...+40°C
Distanță de detecție .....	2 - 12 m (reglabil)
Temporizare .....	5'' - 7' (reglabil)
Sensibilitate la lumină.....	5 - 2000 lux (reglabil)
Rază de detecție .....	180°
Viteza de detecție .....	0.6 - 1.5 m/s
Înălțime de instalare.....	2 - 4.5m
Încărcare maximă .....	1200W (~220 VAC)
Curent maxim.....	10A
Grad de protecție .....	IP20

## Specificații tehnice nominale:

Cod	Model	Culoare	Dimensiuni LxIxh[mm]	Cantitate [buc/bax]	Dimensiuni bax [cm]	Greutate bax [Kg]
EL0037119	NV-1111.371	Alb	51 x 117	50	65.3 x 36 x 26,5	11
EL0037125	NV-1111.371	Negru	51 x 117	50	65.3 x 36 x 26,5	11

## Diagramă dimensională :



## Diagramă conexiuni electrice:

