

Sina pentru corp de iluminat:

Sina pentru montaj aparent sau suspendat
Poate alimenta lampi LED compatibile.

Grad de protectie: IP20
Sectiunea laterala a firului: 2.5mm²

Date nominale:

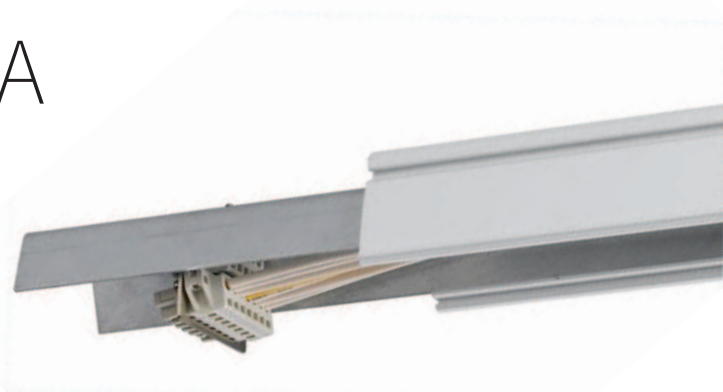
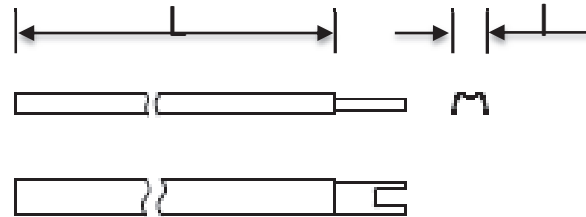


Diagrama dimensionala:



Lungime [m]	Tip Sina	Numar de fire	Culoare
X1	X2	X3	X4
6-0.6 m	N- sina normala	5-5 Fire 7-7Fire 11-11Fire	WH- Alb S-Argintiu B-Negru
15-1.5 m	T- Sina de alimentare la capat		
30-3 m	C-Sina de alimentare centrala		
45- 4.5m	E-Sina fara conexiune pentru corp de iluminat		

Codul produsului se compune astfel: **STRU X1 X2 X3 X4**

Pentru o sina de 1.5m, normal cu 11 fire culoare alba

Codul va fi: **STRU.15.N.11.WH**

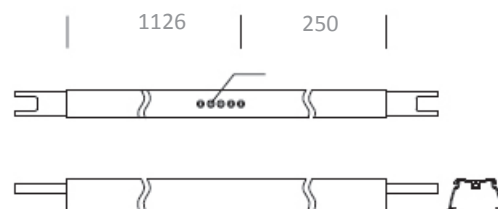
Sina alimentare centrala:

Date nominale:



Culoare	Numar de fire:	Dimensiuni Lxl [mm]
Alb	5	1416x68.4
Argintiu	7	1416x68.4
Negru	11	1416x68.4

Diagrama dimensionala:



Dispozitiv prin care se face alimentarea sistemului de iluminat pe sina in cadrul acestuia.

- Carcasa: aluminiu
- Contine mufe de alimentare a sistemului de iluminat la ambele capete.
- Conexiunea la retea se face in centrul siteni (vezi diagrama dimensionala)
- Grad de protectie: IP20