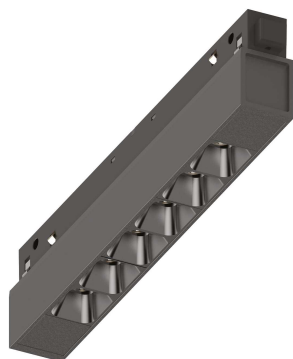


Info generali

Tecnico - Sistemi

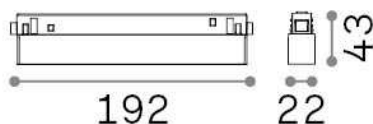
Indoor track mounted dimmable linear fitting with integrated LED sources and direct light emission

| | |
|----------------------|------------------------------|
| Ean | 8021696286051 |
| Articolo | EGO ACCENT 07W 3000K DALI BK |
| Installazione | Sistemi |
| Garanzia | 5 years |
| Peso lordo | 0.3 kg |
| Volume | 0.001254 m ³ |



Info tecniche e installative

| | |
|----------------------------------|---------------------------------------|
| Peso netto | 0.14 kg |
| Classe di isolamento | III |
| Grado di protezione | IP20 |
| Conformità | CE |
| Temperatura d'esercizio | 0° ~ +40 °C |
| Efficienza a pieno carico | X |
| Dimmer | 1, DALI |
| Alimentazione | 48 V DC |
| Alimentatore | Required, remoted, not included NO |
| Orientabilità | vert. 0°-90° |
| Accessori non inclusi | Ego profile |



Info sorgente e prestazionali

| | |
|------------------------------|---|
| Sorgente integrata | Integrated LED module |
| Sorgente sostituibile | Replaceable (by qualified operators only) |
| Potenza | 7 W |
| Emissione | Direct |
| Consumo massimo | max 7,00 W |
| Caratteristiche LED | LED SMD OSRAM |
| CCT LED | 3000 K |
| Durata LED (t. 25°c) | 50000 h |
| CRI | > 90 |
| SDCM | 3 |
| Fascio luminoso | 35° |
| UGR massimo | < 19 |
| Flusso sorgente | 700 lm |
| Flusso utile | 590 lm |
| Rischio fotobiologico | 1 |
| Potenza in stand-by | < 0.50 W |